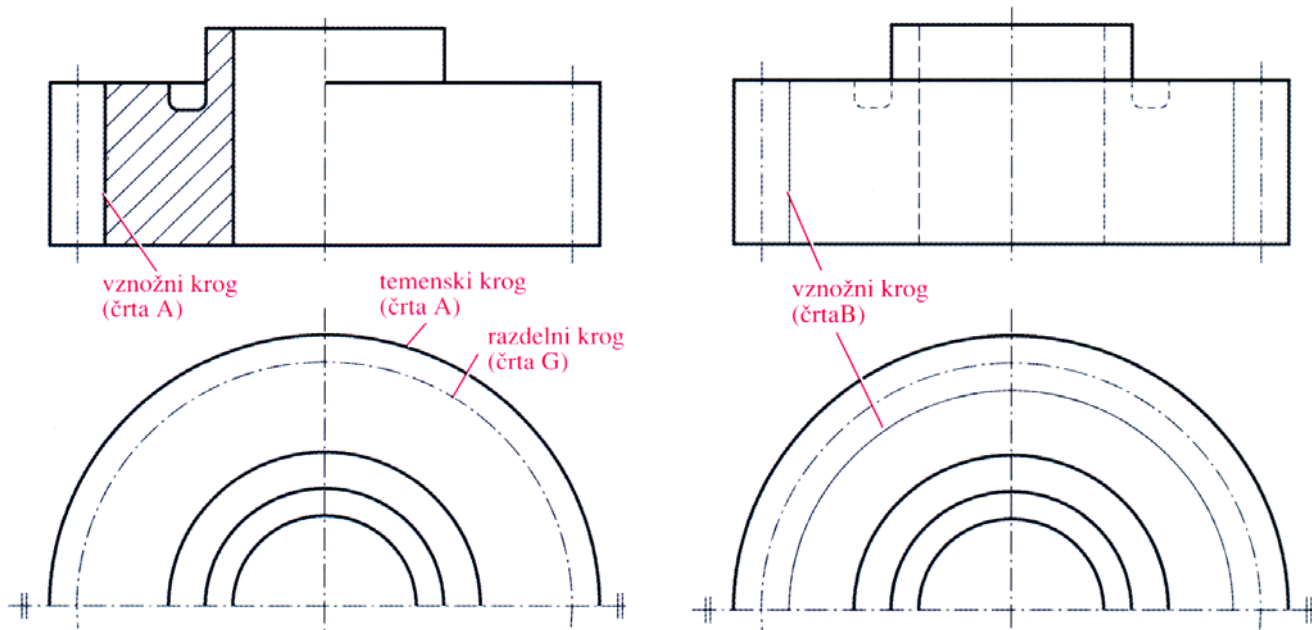
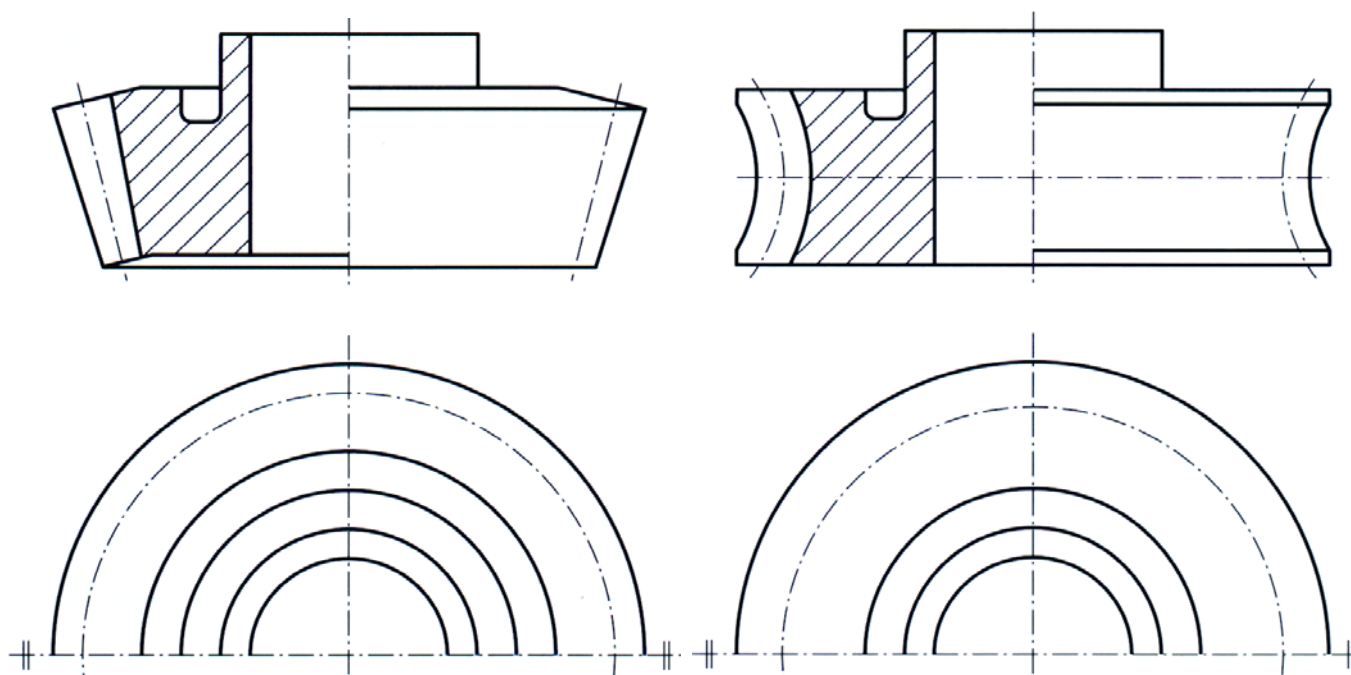


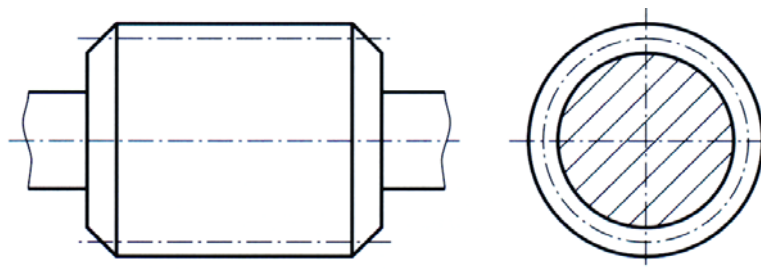
ZOBNIKI



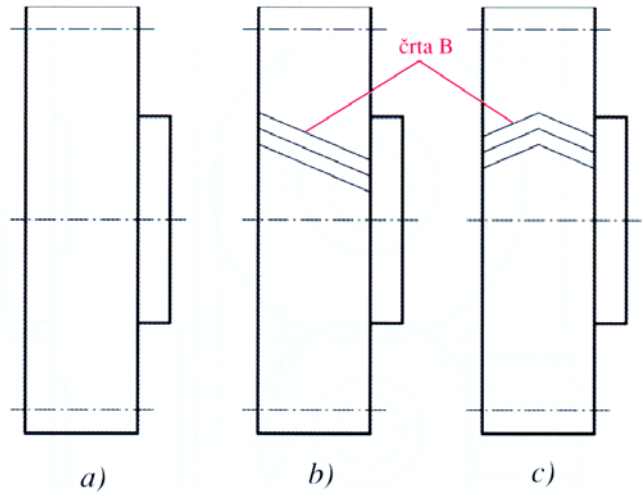
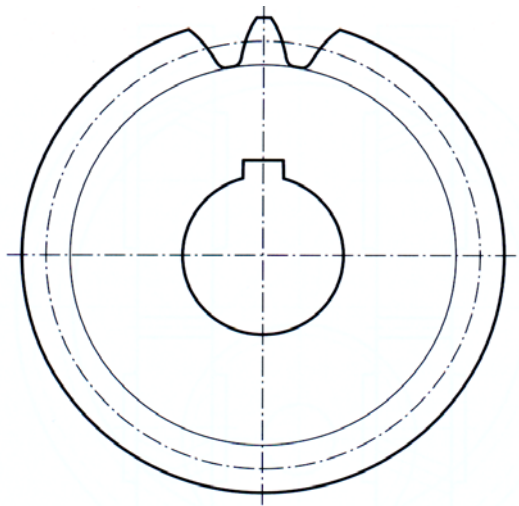
Valjasti zobnik z ravnimi zobni: poenostavljeno risanje (aktualni standard – levo, v pogledu z vznožnim krogom - desno)



Stožčasti zobnik (levo) in polžnik (desno)

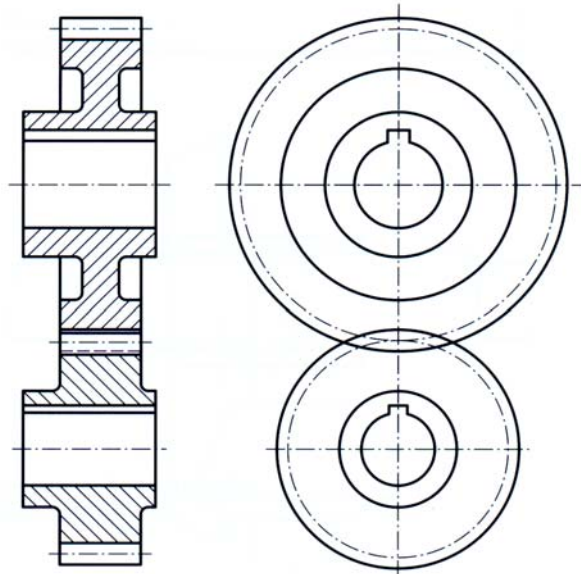


Polž

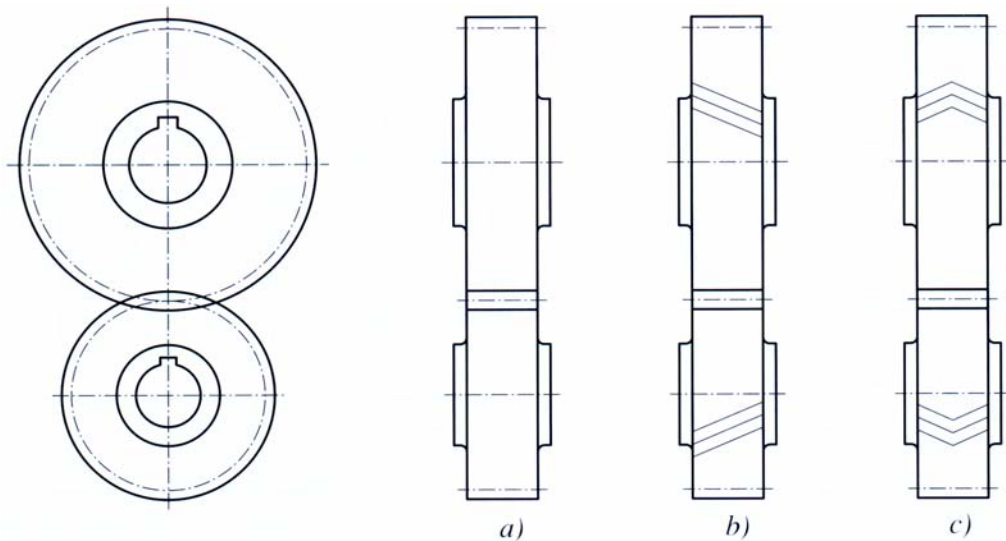


Prikaz profila zoba (evolventno ozobje - levo),
 a) ravni zobje, b) poševni zobje (desna vijajnica), c) dvojni poševni oz. puščičasti zobje

Tip ozobja	Simbol
poševno ozobje	desna smer zob
	leva smer zob
dvojno poševno ozobje (puščičasto ozobje)	
spiralno ozobje	

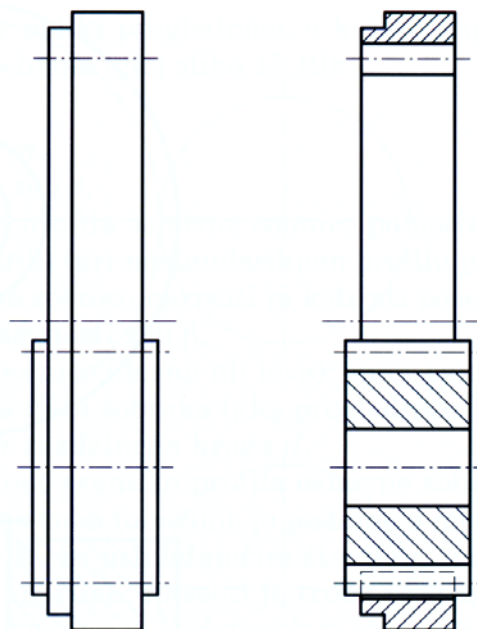
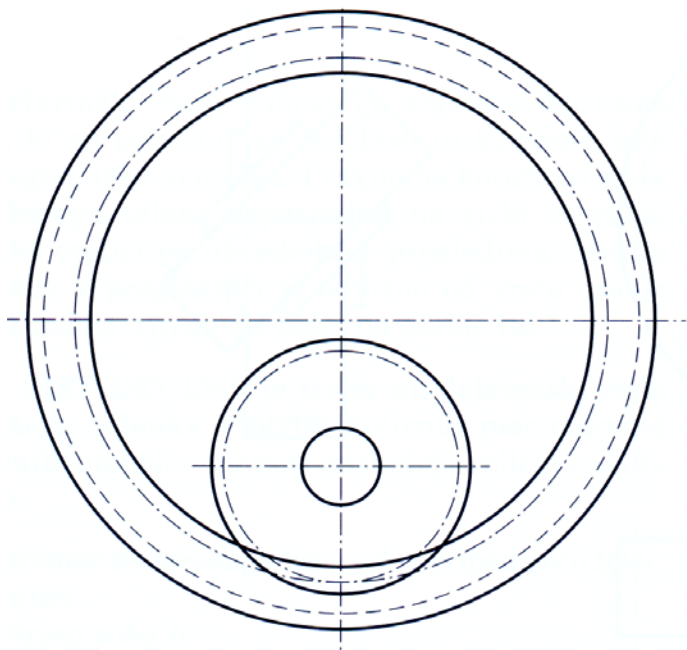


Zunanja valjasta zobniška dvojica



Zunanja valjasta zobniška dvojica

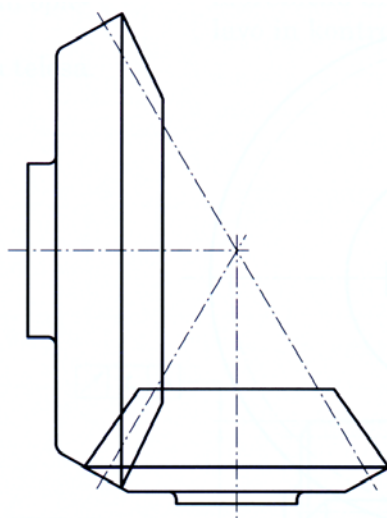
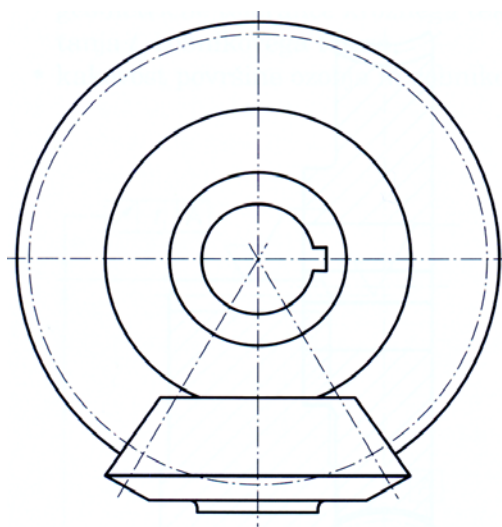
a) z ravnim ozobjem, b) s poševnim ozobjem, c) z dvojnimi poševnimi (puščičastimi) ozobjem



Notranja valjasta zobniška dvojica
a) stranski ris v pogledu, b) stranski ris v prerezu

a)

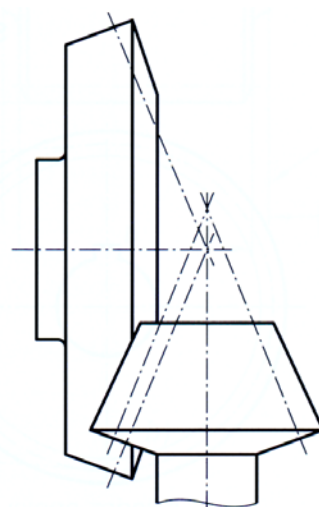
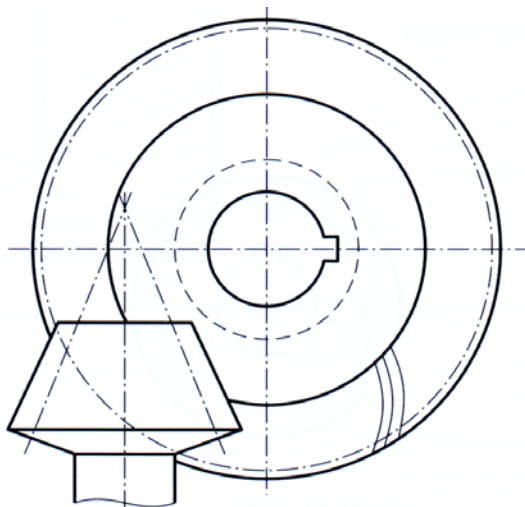
b)



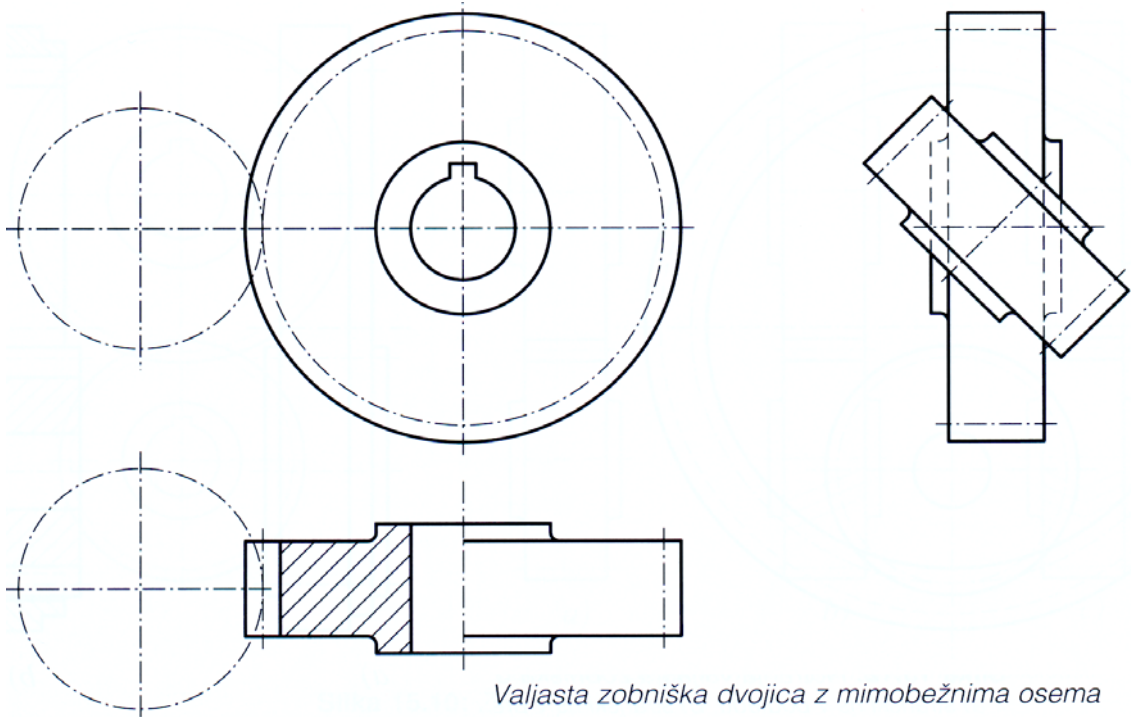
Stožčasta zobniška dvojica
a) stranski ris v pogledu, b) stranski ris v prerezu

a)

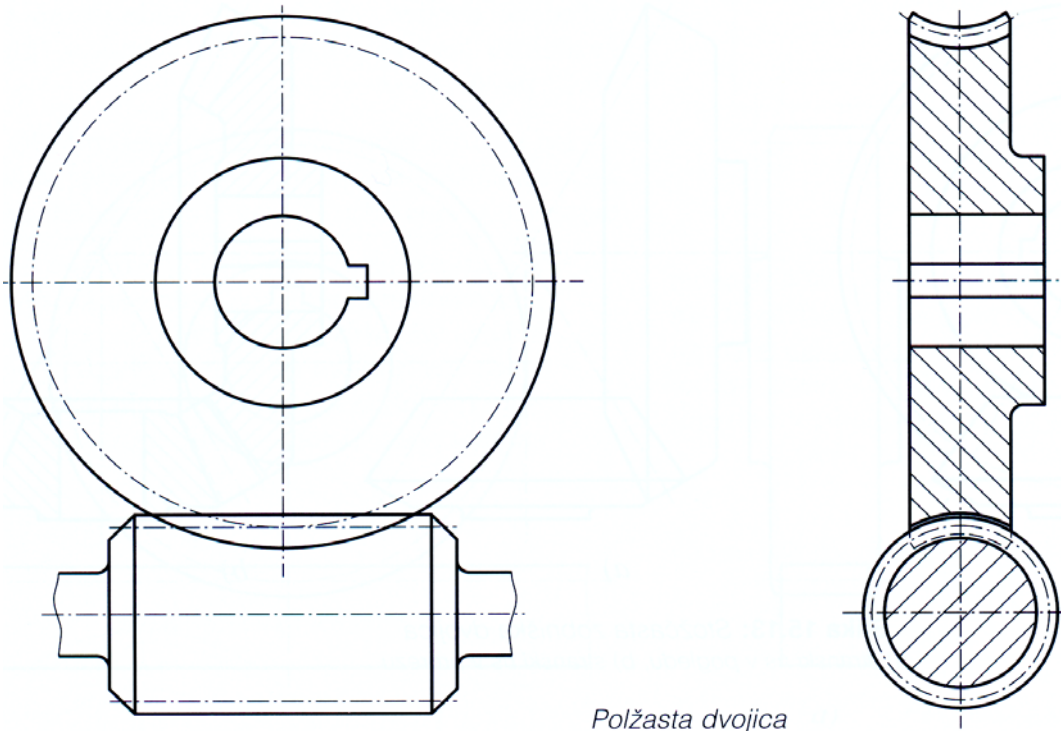
b)



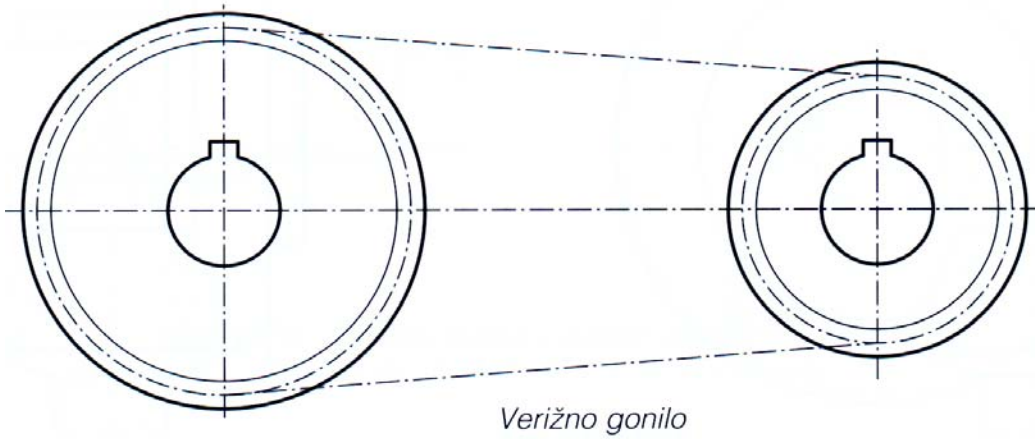
Hipoidna zobniška dvojica



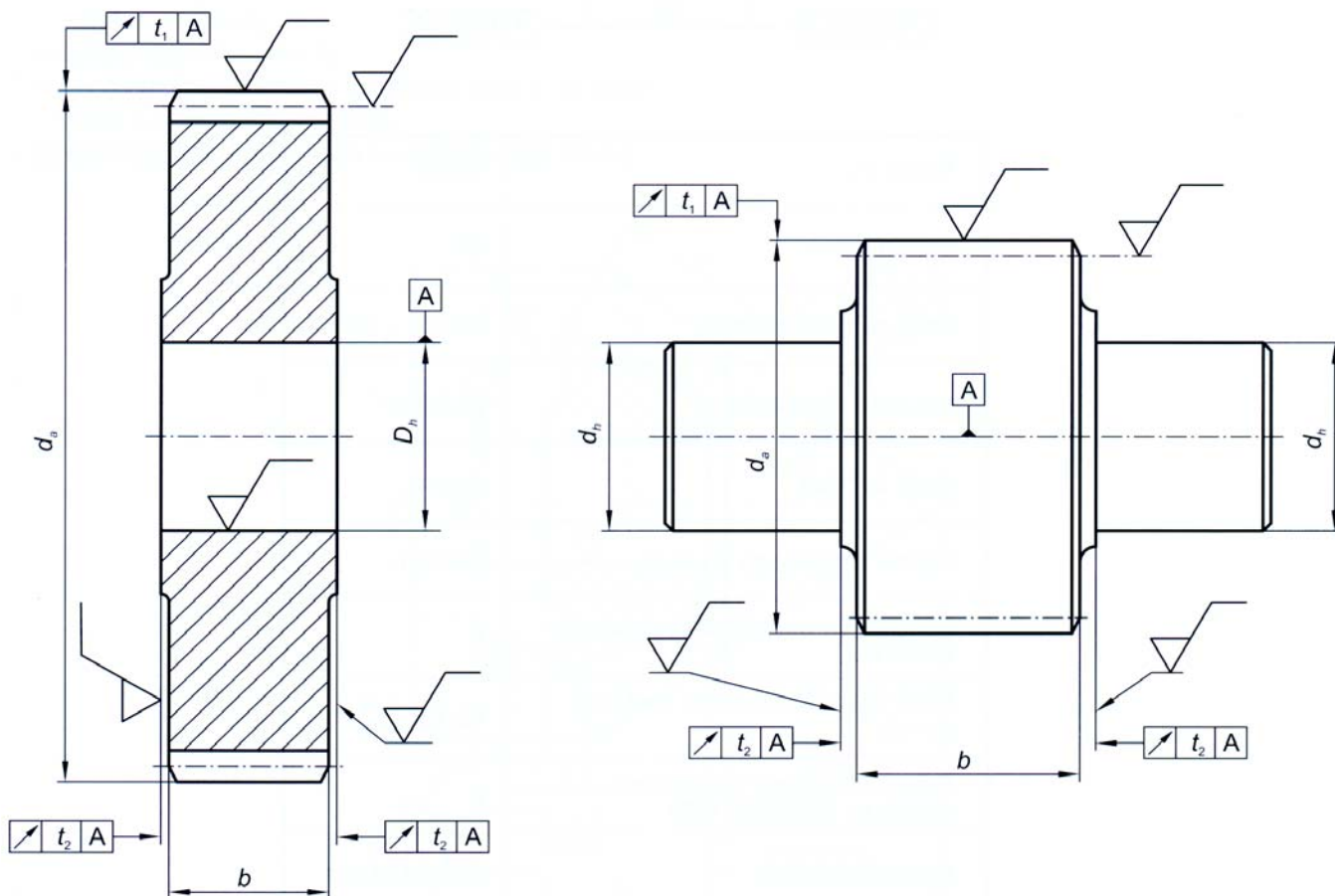
Valjasta zobniška dvojica z mimobežnima osema



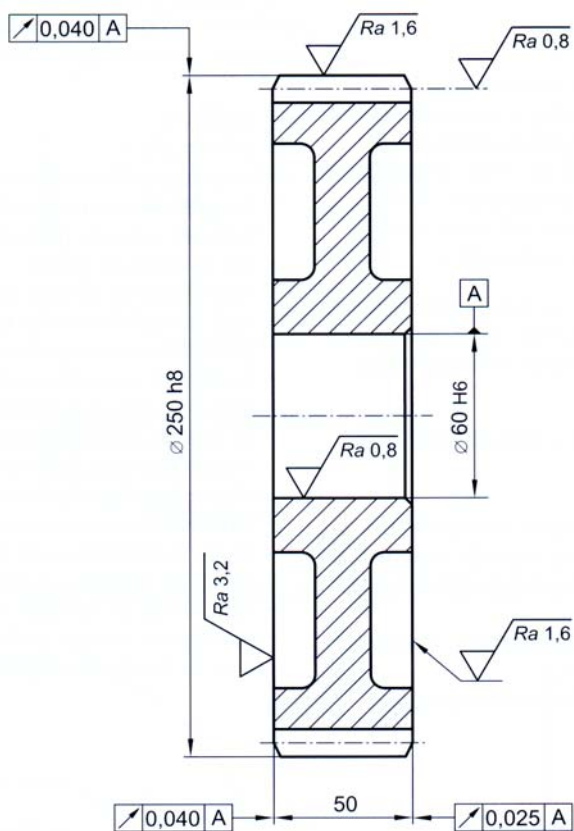
Polžasta dvojica



Verižno gonilo

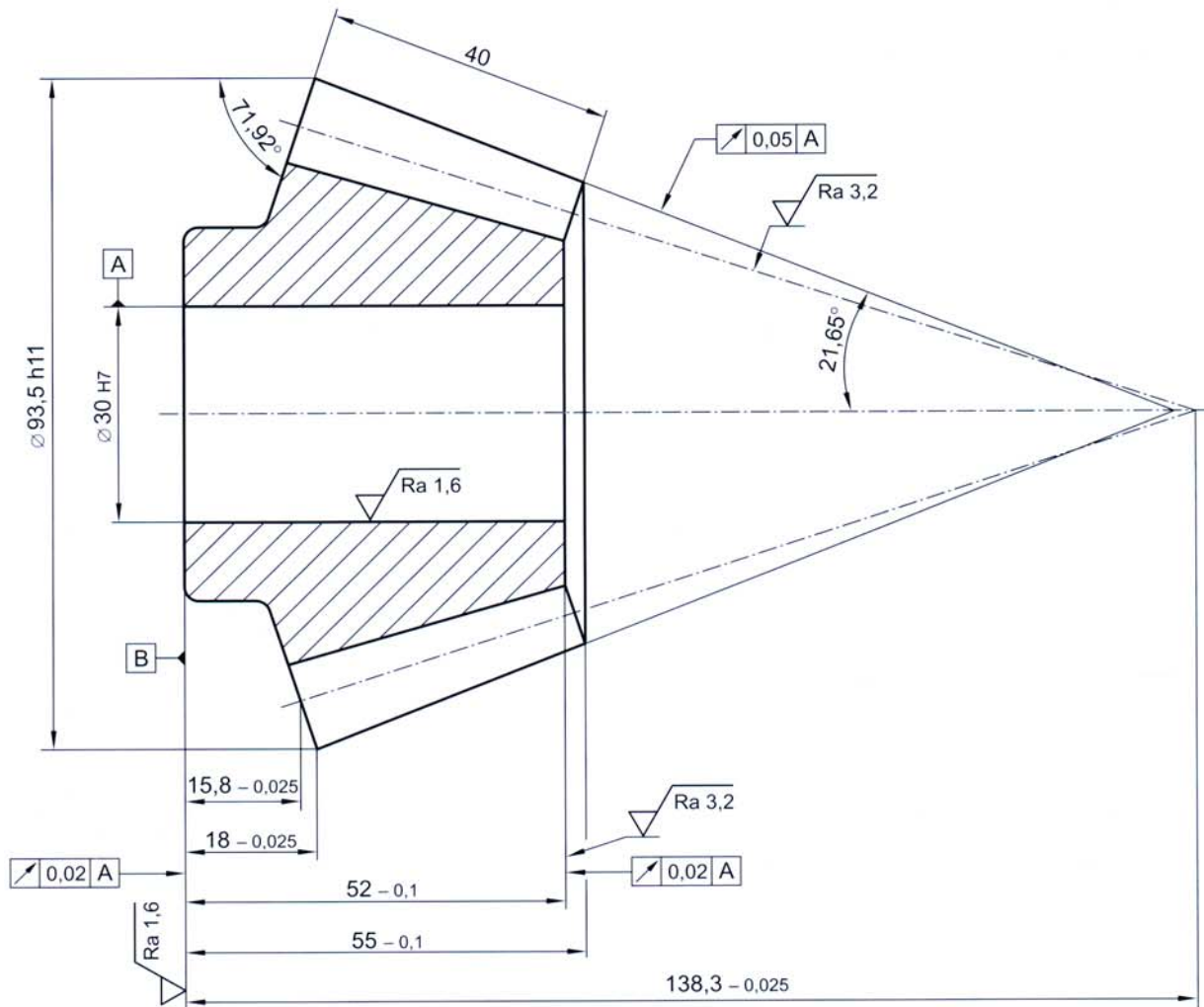


SIST ISO 1340: potrebni podatki na delavniški risbi valjastega zobnika (levo) in pastorka na gredi (desno)



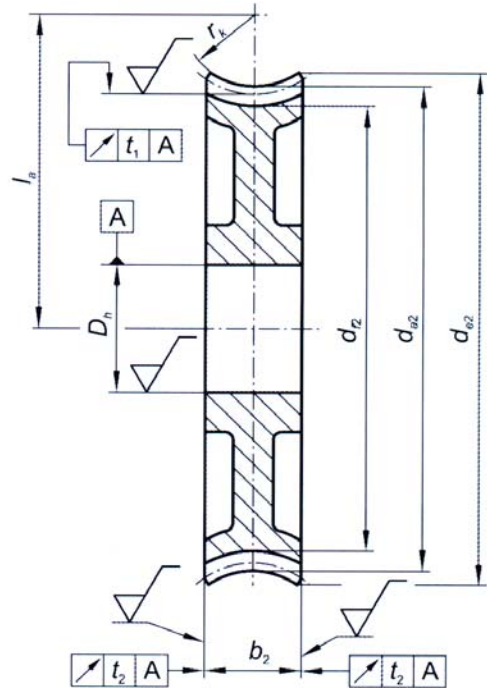
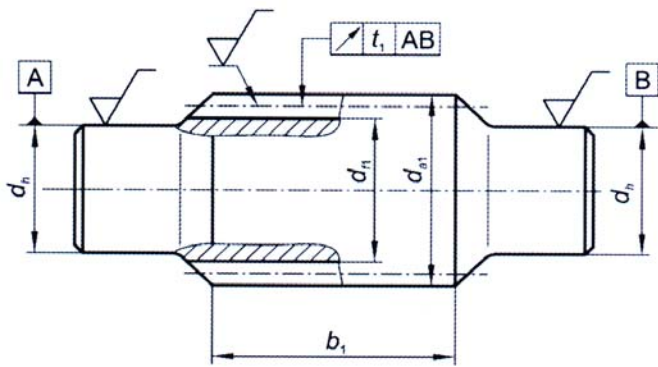
Modul m_n	5 mm
Število zob z	44
Profil osnovne zobnice	ISO 53 – 20°
Kot poševnosti zob β	23,5565°
Smer bočnice	desna
Premer razdelnega kroga d	240 mm
Koeficient premika profila osnovne zobnice x	0
Mera čez zobe W_k preko šest zob ($k = 6$)	$85,13 \begin{smallmatrix} -0,04 \\ -0,06 \end{smallmatrix}$ mm
Kakovostni razred za izdelavo ozobja po SIST ISO 1328	6
Medosni razmik a	$240 \pm 0,02$ mm
Število zob in številka risbe dvojene zobnika	$z = 44$ št. risbe: 12345

Primer delavniške risbe valjastega zobnika s poševnim ozobjem z dodano preglednico (minimalna količina podatkov)



Zunanji normalni modul m_{en}	5 mm
Število zob z	16
Profil osnovne zobnice	ISO 677 – 20°
Premer zunanjega razdelnega kroga d_e	80 mm
Kot razdelnega stožca δ	18,08°
Dolžina tvorilke razdelnega kroga R_e	128,87 mm
Kot zobnega korena ϑ_r	16,38°
Debelina zoba: tetivna debelina \bar{s} / višina \bar{h}	$8,54 \begin{smallmatrix} -0,05 \\ -0,08 \end{smallmatrix} / 5,95$ mm
Kakovostni razred za izdelavo ozobja po DIN 3965	7
Kot med osema Σ	$90^\circ \pm 0,03^\circ$
Število zob in številka risbe dvojenega zobnika	$z = 49$ št. risbe: 12345

Primer delavniške risbe stožčastega zobnika



Polž	
Število zob z_1	
Premer srednjega valja polža d_{m1}	
Modul (v smeri osi) m	
Višina zoba h_1	
Smer vijačnice (desna ali leva)	
Korak vijačnice p_{z1}	
Kot vzpona na srednjem valju polža γ_m	
Oblika polža po DIN 3975 (A, N, I ali K)	
Osni razdelek p_x	
Kakovostni razred za izdelavo ozobja	
Izdelovalni kot α_0	
Debelina zoba s_{mn} s toleranco	
Merilne veličine debeline zoba	tetivna debelina zoba pri merilni višini
	kontrolna mera M
	premer valjčka D_M
Oblika bočnice	premer osnovnega valja polža d_{b1}
	kot vzpona na osnovnem valju γ_b
Število zob z_2 in številka risbe polžnika	
Dodatne merilne veličine in pripadajoče tolerance ozobja (po potrebi)	

Polžnik	
Število zob z_2	
Premer razdelnega kroga d_2	
Modul (čelni) m	
Koeficient profilne premaknitve x_2	
Višina zoba h_2	
Smer vijačnice (desna ali leva)	
Kakovostni razred za izdelavo ozobja	
Točna zračnost (po potrebi)	
Osni razmik a s toleranco	
Število zob z_1 in številka risbe polža	
Dodatne merilne veličine in pripadajoče tolerance ozobja (po potrebi)	
Dodatne zahteve (po potrebi)	

Podatki na delavniški risbi polža in polžnika