

ime in priimek:

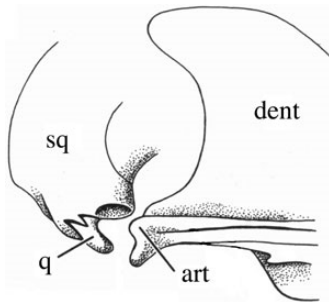
vpis. št.:

Zaključena ocena vaj:

podpis:

1. Kaj predstavlja skica? Pri kateri živali oz. skupini živali se je struktura pojavljala v takšnem stanju? Približno kdaj? Katero pomembno evlucijsko tranzicijo izpričuje ta fosil? Kako si razlagaš selekcijske pritiske, ki so vodili do te tranzicije. Okrajšave označujejo strokovne izraze za kosti: *sq-squamosum*, *q-quadratum*, *dent-dentale*, *art-articulare*.

(3 točke)



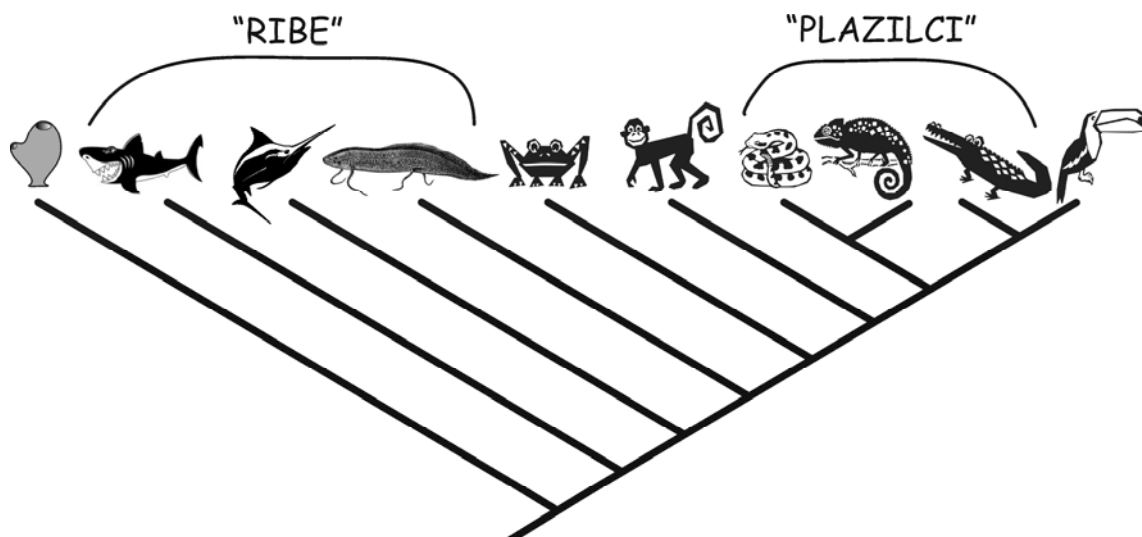
2. Obkroži element, ki mu pripisuješ višje število vretenčarskih vrst.

(4 točke)

morje	kopno
devon	kreda
Mammalia	Lissamphibia
Avstralija	Afrika
Netopirji	Glodavci
Arktika	Antarktika
Cyprinidae	Elasmobranchii
Jadransko morje	Črno morje

3. K vsaki izmed notranjih vej dopiši po eno sinapomorfijo in ime skupine.

(8 točk)



4. Imenuj tri fosilne najdbe (ali skupine najdb), ki se ti zdijo najpomembnejše za razumevanje vretenčarske evolucije in sorodstvenih odnosov. K vsaki dopiši čas in prostor ter na kratko utemelji svojo odločitev. (7 točk)

Najdba	
Obdobje, čas	
Kraj	
Obrazložitev pomena	

Najdba	
Obdobje, čas	
Kraj	
Obrazložitev pomena	

Najdba	
Obdobje, čas	
Kraj	
Obrazložitev pomena	