

Berberidaceae (češminovke)

***Berberis vulgaris**- navadni češmin

-trni



Fagaceae (bukovke)

***Fagus sylvatica**- bukev:

-vejicat listni rob



Fagaceae (bukovke)

Castanea sativa- pravi kostanj:

-listni zobci



Fagaceae (bukovke)

***Quercus petraea**- graden: Fagaceae (bukovke)

-goli listi, dolg pecelj



Fagaceae (bukovke)

***Quercus robur**- dob:

-goli listi, kratek pecelj



Fagaceae (bukovke)

***Quercus pubescens**- puhasti hrast:

-listi kosmati. Dlako obrišemo



Fagaceae (bukovke)

***Quercus cerris**- cer:

-kosmati listi, dlak ne brišemo



Betulaceae (brezovke)

***Betula pendula**- navadna breza:

-listi dvojno nazobčani



Betulaceae (brezovke)

Alnus glutinosa- črna jelša: Betulaceae (brezovke)

-listi ne gredo nikoli v konico



Corylaceae (leskovke)

***Corylus avellana**- navadna leska:

-žlezni laski na peclju listov



Carpinaceae (gabrovke)

Carpinus betulus- navadni gaber:

-vzporedne žile



Carpinaceae (gabrovke)

***Ostrya carpinifolia**-črni gaber:

-nazobčan rob, vzporedne žile



Ulmaceae (brestovke)

Ulmus glabra- goli brest:

-pogosti trojni vrh lista, asimetrično listno dno



Ulmaceae (brestovke)

Ulmus minor- poljski brest:

-asimetrično listno dno



Juglandaceae (orehovke)

Juglans regia- navadni oreh:



Rosaceae (rožnice)

***Prunus avium**- češnja:

-2 rdeči žlezi



Rosaceae (rožnice)

***Prunus padus**- čremsa:

-2 zeleni žlezi



Rosaceae (rožnice)

***Prunus mahaleb**- rešeljika:



Rosaceae (rožnice)

Prunus spinosa- črni trn:



Rosaceae (rožnice)

Sorbus aria- navadni mokovec:

-spodnja stran je bela



Rosaceae (rožnice)

Sorbus torminalis- brek:



Rosaceae (rožnice)

Crataegus monogyna- enovrati glog : Rosaceae (rožnice)



Rosaceae (rožnice)

Crataegus laevigata- navadni glog:



Fabaceae (metuljnice)

***Robinia pseudacacia**- robinja:



Fabaceae (metuljnice)

Coronilla emerus- grmičasta šmarna detelja:



Hippocastanaceae (divjekostanjevke)

Aesculus hippocastanum- navadni divji kostanj:



Aceraceae (javorovke)

***Acer pseudoplatanus**- beli javor:



Aceraceae (javorovke)

***Acer platanoides**- ostrolistni javor:



Aceraceae (javorovke)

***Acer campestre**- maklen:



Celastraceae (trdoleske)

***Euonymus europaea**- navadna trdoleska

-zeleno lubje



Celastraceae (trdoleske)

***Euonymus verrucosa**- bradavičasta trdoleska:

-zeleno lubje s črnimi lenticelami



Rhamnaceae (krhlikovke)

Frangula rupestris- skalna krhlika:

-preden žile pridejo do roba se med sabo povežejo



Rhamnaceae (krhlikovke)

***Rhamnus catharticus**- čistilna kozja češnja:

-lokaste žile, nazobčan



Araliaceae (bršljanovke)

Hedera helix- navadni bršljan:



Salicaceae (vrbovke)

***Salix sp.**- vrba:



Salicaceae (vrbovke)

***Populus nigra**- črni topol:



Salicaceae (vrbovke)

***Populus alba**- beli javor:



Salicaceae (vrbovke)

***Populus tremula**- trepetlika:



Tiliaceae (lipovke)

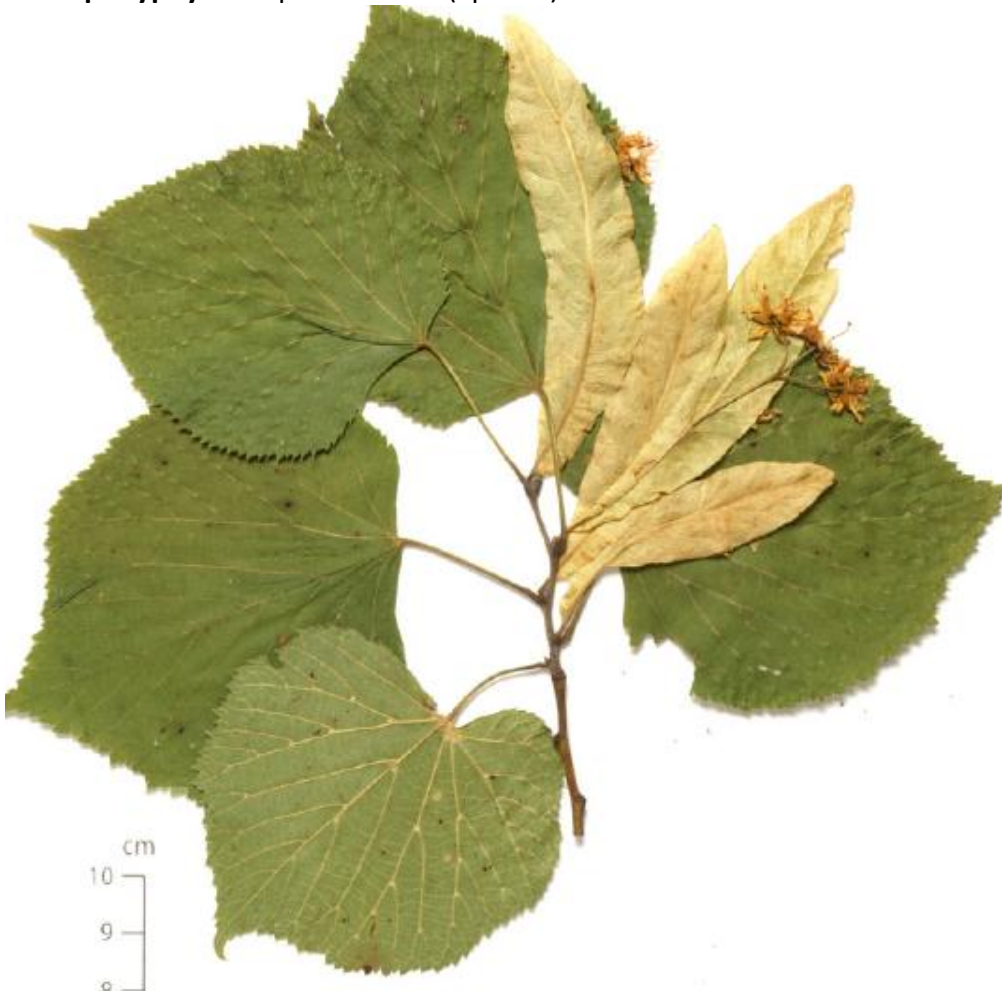
**Tilia cordata*- lipovec:

-na ploskvi ni dlak, rjavi čopki v kotičkih žil



Tiliaceae (lipovke)

**Tilia platyphyllos*- lipa: Tiliaceae (lipovke)



Cornaceae (drenovke)

***Cornus sanguinea**- rdeči dren:

-lokasto ukrivljene žile



Cornaceae (drenovke)

Cornus mas- rumeni dren: Cornaceae (drenovke)

-lokasto ukrivljene žile



Sambucaceae (bezgovke)

***Sambucus nigra**- črni bezeg:

-lihoperntati segmenti, lenticela, bel stržen



Sambucaceae (bezgovke)

***Sambucus racemosa**- rdeči bezeg

-rdeč stržen, lihoperntati



Sambucaceae (bezgovke)

Viburnum opulus- brogovita

-trikrpi, povečani obrobni cvetovi



Sambucaceae (bezgovke)

***Viburnum lantana**- dobrovita:

-kosmati listi, podobni cvetovi



Caprifoliaceae (kovačnikovke)

Lonicera caprifolium- kovačnik:

-na vrhu listi paroma zrasli



Oleaceae (oljkovke)

Fraxinus ornus- mali jesen:



Oleaceae (oljkovke)

Fraxinus excelsior- veliki jesen:

-segmentirani listi, črni popki



Oleaceae (oljkovke)

Ligustrum vulgare- navadna kalina:

-nasprotno nameščeni, suličasti



