

Biologija vinske trte in trsni izbor

Morfologija – oblika za razpoznavnost trt

Fiziologija – za razumevanje in obvladovanje trt v vinogradu

Ampelografija (ampelos= ἀμπελοσξ = trta (grško) – opisi sort

Razvojne faze ali fenofaze

Kategorizacija sort:

Po ekološko geografskih vidikih porekla

Po namenu izkoriščanja (vinske, namizne za sušenje-rozine)

Po kakovosti ali pomenu v izboru (po rajonizaciji), priporočene in dovoljene sorte.

(Nenapisana *kategorija prepovedanih sort – predvsem hibridi – samorodnice*)?)

Po času zorenja: zgodnje..pozne, primerjalna sorta je Žlahtnina (Gutedel, Španjol)

Po barvi) bele, rdečkaste, rdeče, črne..?)

Po tržnih vidikih?????? Moda..”Šardonizacija” sveta. Rdeče vino je bolj zdravo od belega?

Korenina

- v praksi vedno adventivna (vegetativno razmnoževanje)
- geotropični kot, globina in vrste korenin
- zaradi trtne uši vedno korenina podlage (=ameriška trta ali njeni križanci - odporni za uš) – najstarejši način biološkega zatiranja škodljivca pri trti

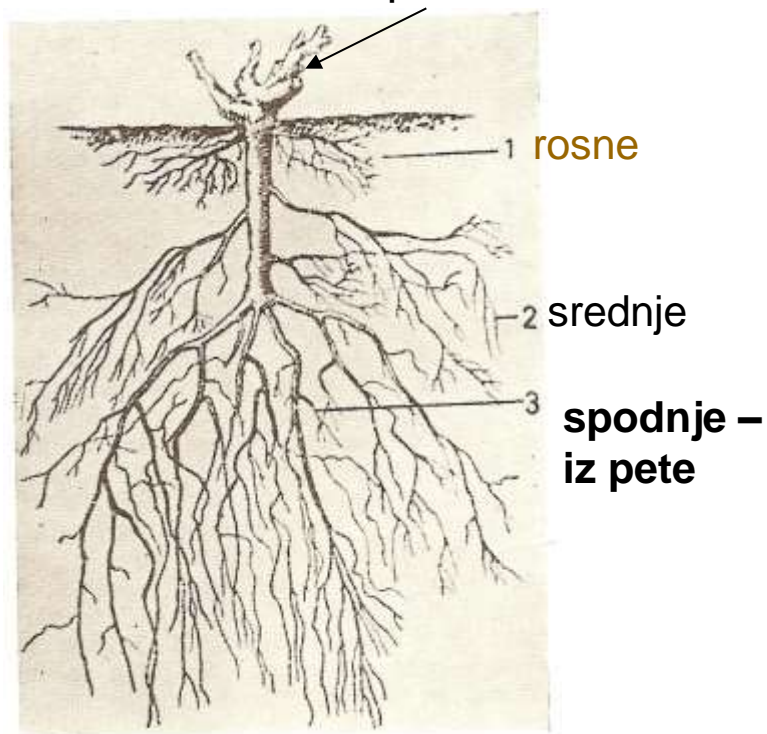
Nadzemni del-

žlahтна trta (Rebula, Šipon
Žametovka, Rizling...

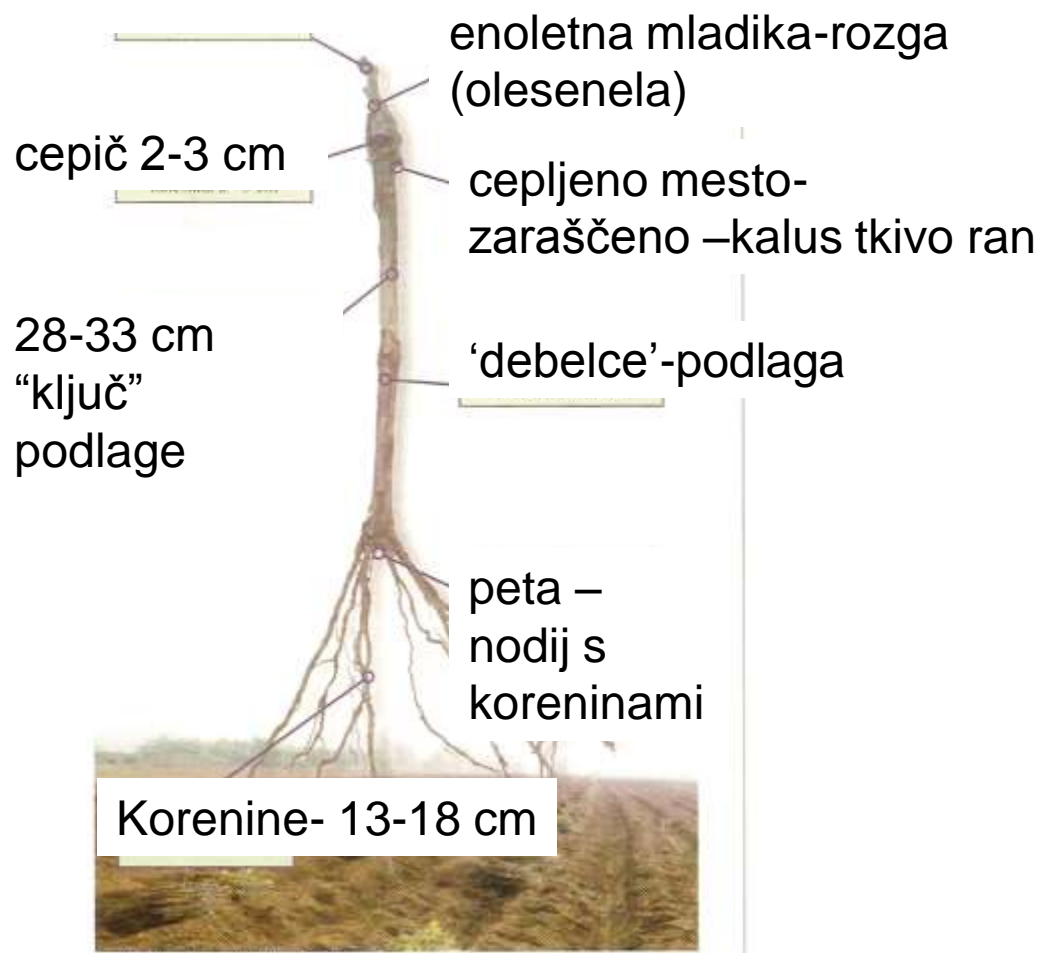


ameriška podlaga

cepič – mladike



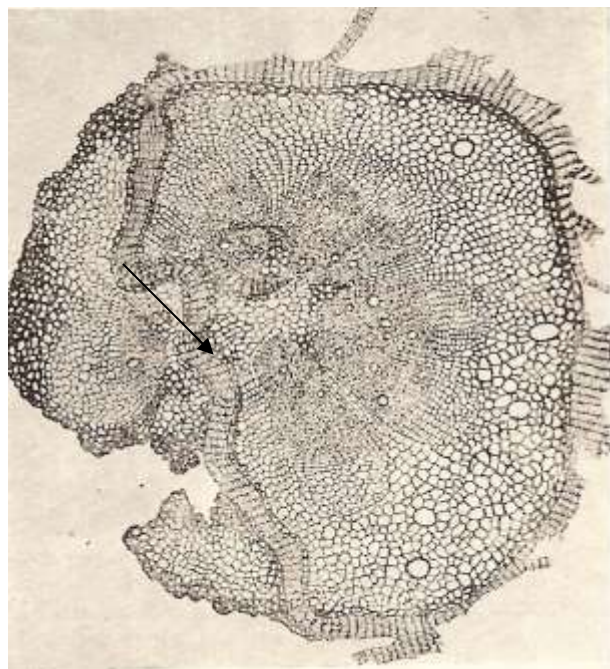
Cepljenka – sadika trte



Razlike korenine ameriške in evropske trte ob napadu trtne uši filoksere (*Dactylophaira vitifoliae*) in v zgradbi – tvorba zaščitnega sloja plute pri odpornih sortah.

- tvorba plute ob napadu uši
- razmerje med posameznimi deli (več ali manj stržena, felogena...)
- barva in trdota, šopaste ali posamezne..
- geotropični kot

ameriška

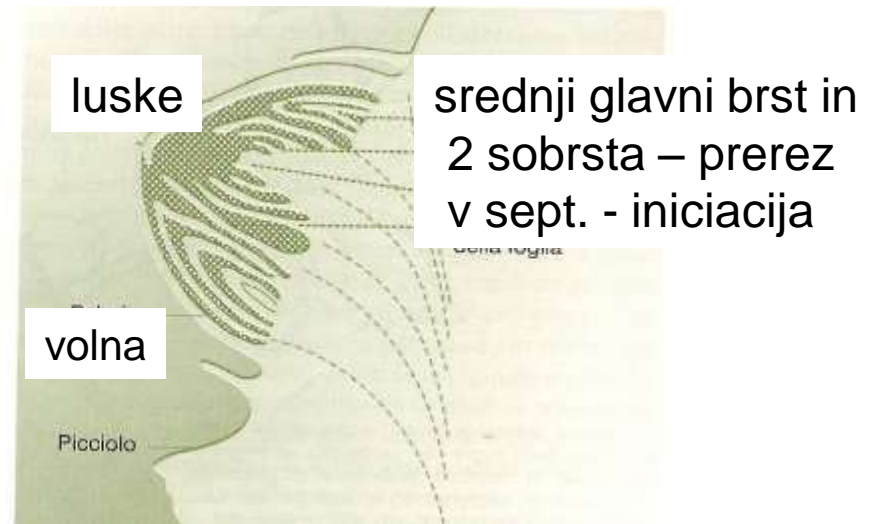


evropska



Pomen in zgradba zimskih očes

- zagotovijo obstoj čez zimo (dobra zaščita)
- oblikujejo se letos poleti, vzbrstijo drugo leto
- oko je sestavljeno iz treh brstov, glavni in dva stranska
- glavni brst roden, ostala dva le izjemoma



← Zimsko oko ob brstenju

zimski očesa so tista, ki štejejo za 'obremenitev' pri rezi, majhna obremenitev 6-10 očes po rezi, srednja 12-20, močna obremenitev 30-50-70 očes.

LIST

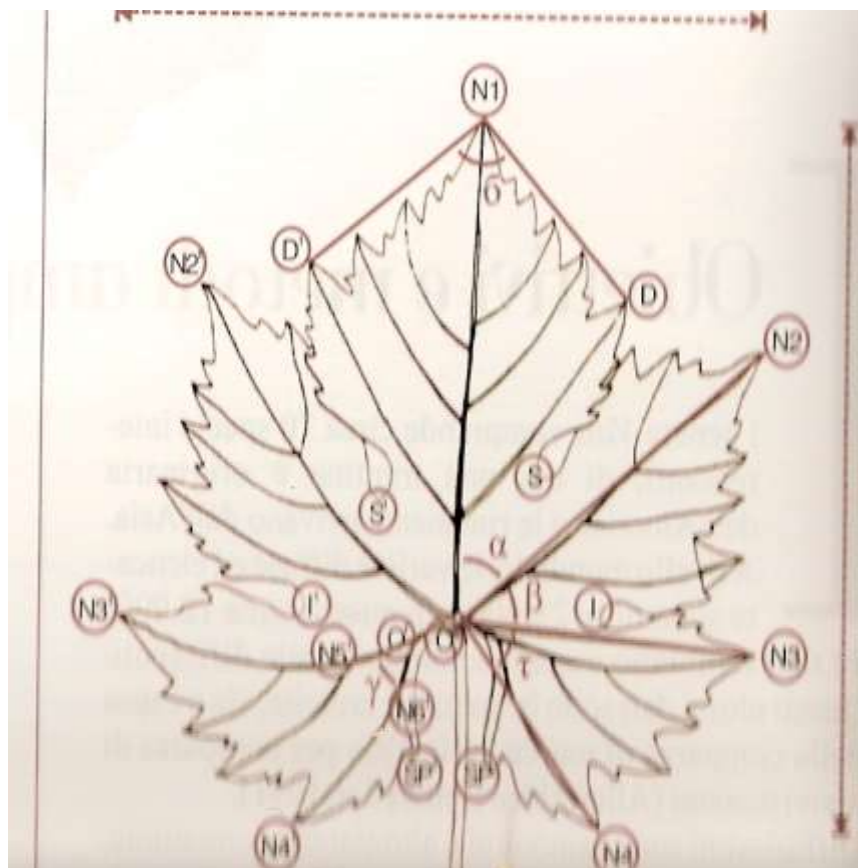
- zelo pomemben ampelografski element (oblika, velikost, narezanost, nazobčanost –konkavni, konveksni zobci, sinusi ali zareze, koti med listnimi žilami) barva, žile, dlakavost listne ploskve, pecelj...

Bele sorte jih v jeseni barvajo rumene, rdeče sorte jih obarvajo rdeče

•O.I.V. deskriptorji in filometrija

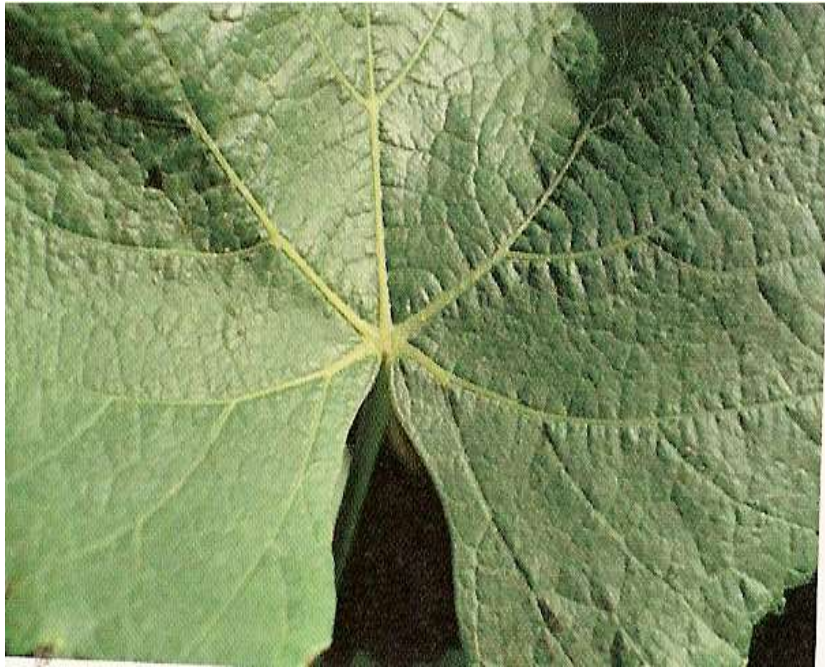
•fiziološka funkcija (fotosinteza, uravnavanje vode, Leaf Area Index,

•ZNAMENJA BOLEZNI

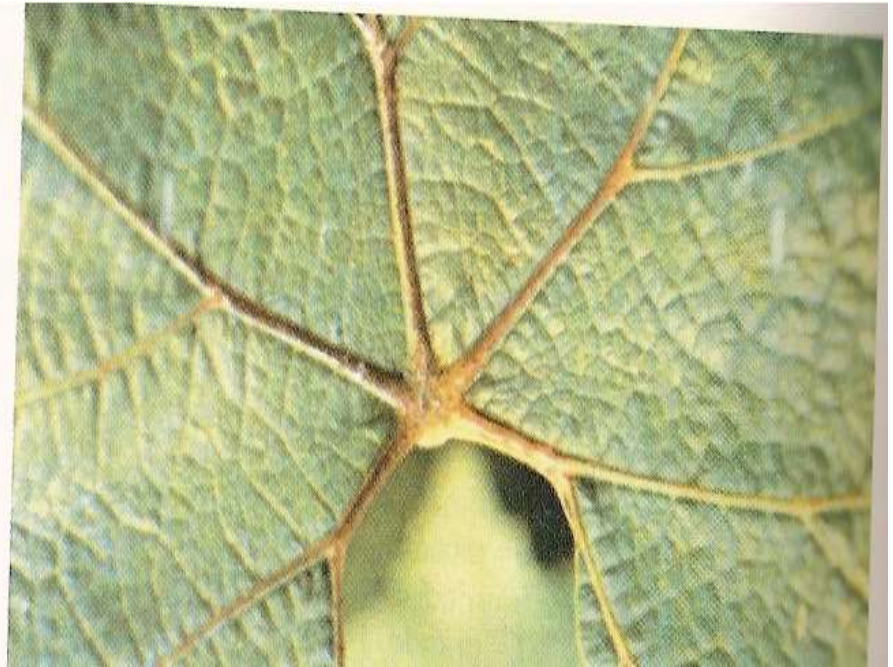


Razlike v podrobnostih med sortami (oblika in obraslost pecelnega sinusa – zarezze lista) – listna žila obrasla (B.pinot) ali gola (Chardonnay)

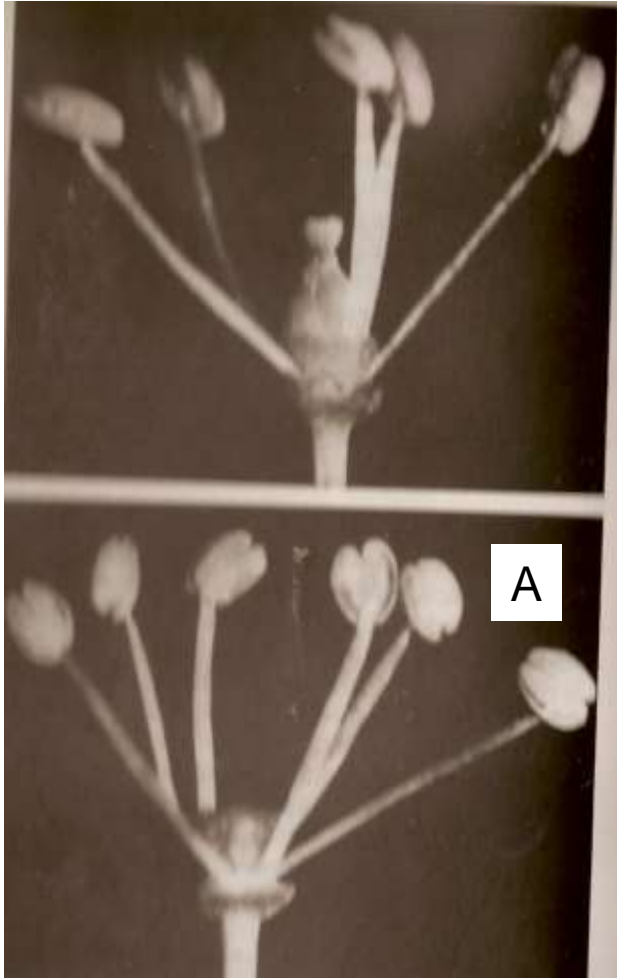
Beli pinot



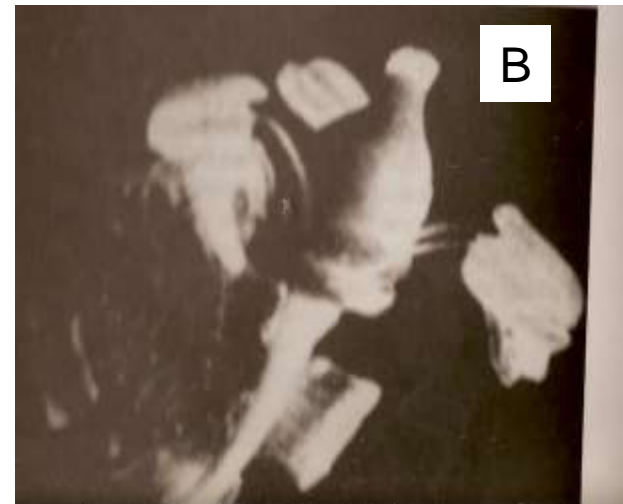
Chardonnay



Socvetje – (racemozno) cvet
hermafroditen (dvospolen)
izjema: moški (A, ženski (B)

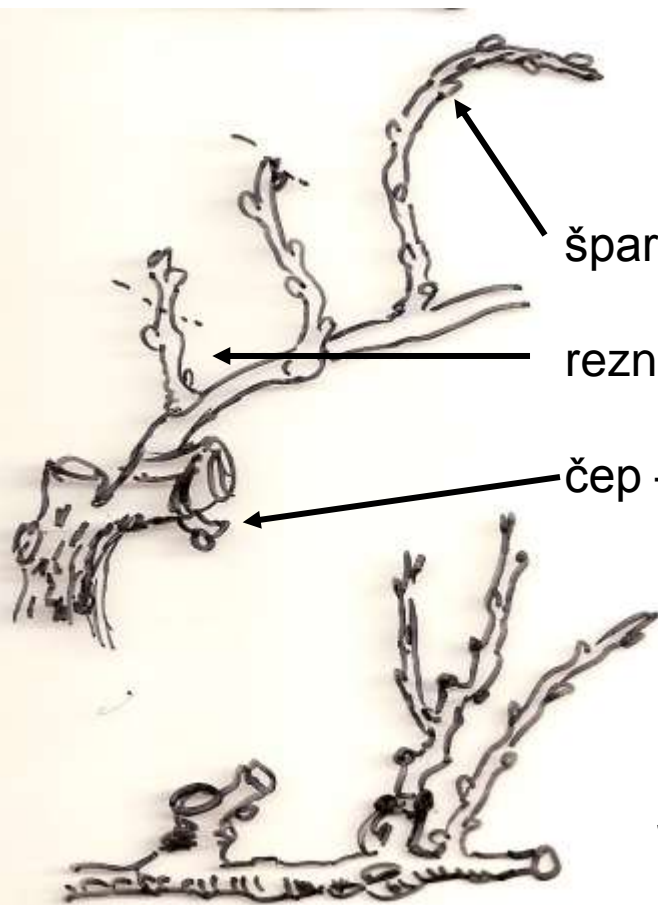
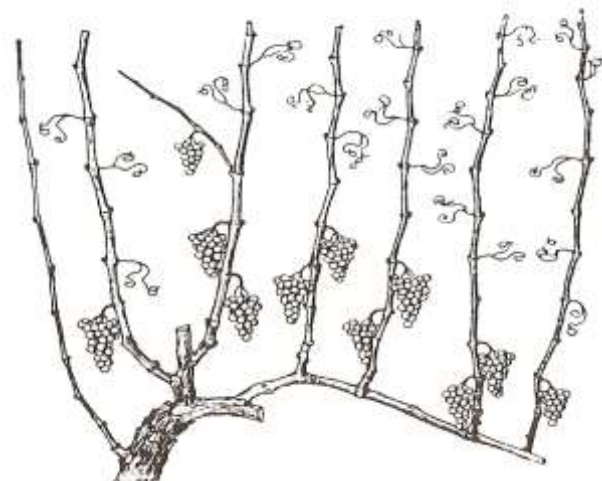


Odpiranje cvetov v kabrniku z
odpadanjem kopic



VINOGRADNIKOVO POIMENOVANJE

lesa – pomembno za zimsko rez vinske trte



šparon (penjevec) – z 8-12 oces

reznik – z 2-4 očesi

čep – enoletni les z enim zimskim očesom

pravilo rodnosti: grozdje dobimo na enoletniem lesu, ki raste iz dveletnega

Stari les: deblo, kordon - vodoravno deblo, krak (štrcelj), jalovka (mladika ki raste iz starega lesa)

Uredbeno zakonodajni del vinogradništva-vinarstva

Zakon o vinu in drugih proizvodih iz grozdja in vina (UL RS, 70/97 in 16/01.....)
UL RS 49/2007 – Pravilnik o seznamu geografskih označb za vina in trsnem izboru – seznam sort po okoliših

Priporočene sorte:

- zagotavljajo pridelavo deželnih in kakovostnih vin
- so gospodarska osnova za razvoj vinogradništva

Dovoljene sorte:

- niso širše uveljavljene kot samostojne, vendar lahko izboljšajo in dopolnijo kakovost vina, tudi stare lokalne sorte (npr. Glera....

Elaborat o rajonizaciji (Rajonizacija: 3 dežele, okoliši in seznam pridelovalnih območij manjših od okolišev (podokoliš, lega, kraj)

Register pridelovalcev grozdja in vina - RPGV

Uredba o uravnavanju obsegu vinogradniških površin (UI RSšt.103,24.10.2003) – dovoljenja in pravice za obnovo (sajenje) ali prestrukturiranje ali krčenje vinograda - subvencije