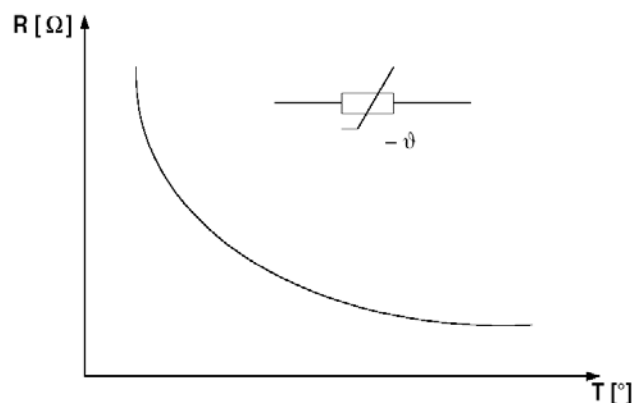


Nelinearni upori - termistorji

Termistorje, t.j. nelinearne upore, katerih upornost se spreminja v odvisnosti od temperature, delimo glede na njihov temperaturni koeficient upornosti na:

- NTK upore (z negativnim TK_R)
- PTK upore (s pozitivnim TK_R).

Simbol in značilno karakteristiko NTK upora kaže slika 1. Sprememba upornosti je pri porastu temperature izrazito nelinearna. Tipična vrednost TK_R znaša od $-0,01/K$ do $-0,07/K$, kar je približno 10-krat več od TK_R kovin.



Slika 1: Simbol NTK upora in karakteristika $R = f(T)$

Materiali, ki se uporabljajo za izdelavo NTK uporov, so po svoji sestavi zmesi kovinskih oksidov, torej dobri izolatorji, ki jih z dodatkom ustreznih atomov primesi lahko pretvorimo v t.i. polprevodniške keramike.

Proizvajalci temperaturno odvisnost upornosti običajno podajajo z dvema konstantama A in B v obliki

$$R(T) = Ae^{\frac{B}{T}}$$

Konstanta A je določena predvsem z geometrijo in koncentracijo dodanih primesi. Konstanta B je določena z osnovnim materialom in ji zato pravijo snovna konstanta, ki se tipično giblje v razponu od 2000K do 5000K.

Materialno konstanto B podajajo proizvajalci pogosto posredno preko izmerjenih upornosti NTK upora pri dveh temperaturah, npr. $R_1(T_1 = 25^{\circ}\text{C})$ in $R_2(T_2 = 85^{\circ}\text{C})$. Tedaj B določimo na naslednji način

$$B = \frac{\ln \frac{R_1}{R_2}}{\frac{1}{T_1} - \frac{1}{T_2}},$$

kjer sta temperaturi T_1 in T_2 podani obvezno v Kelvinih!

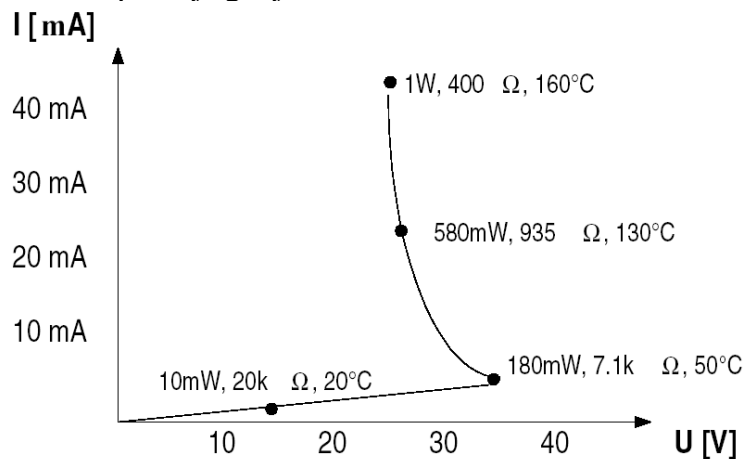
Temperaturni koeficient upornosti NTK upora najenostavneje izračunamo z logaritmiranjem gornje enačbe.

$$TK_R = \frac{1}{R} \frac{dR}{dT} = \frac{d \ln R}{dT} = -\frac{B}{T^2}$$

Temperaturni koeficient NTK upora z $B = 3600K$ pri sobni temperaturi je tako

$$TK_R = -\frac{B}{T^2} = -\frac{3600K}{(300^\circ K)^2} = -4\%/^\circ K.$$

Stacionarno $u-i$ karakteristiko, ki podaja zvezo med tokom in napetostjo na NTK uporu, dobimo tako, da nastavljamemo tok in nato počakamo z meritvijo napetosti zadosti dolgo, da se temperatura in napetost na elementu ne spreminjata več. V bližini izhodišča, kjer so izgubne moči še relativno majhne, se NTK obnaša kot običajen ohmski upor. Pri večjih tokih in napetostih začne temperatura naraščati, upornost NTK naglo upada in zato navkljub naraščajočemu toku upada tudi napetost na elementu, dobimo področje negativne diferencialne upornosti. Pogosto podajo proizvajalci vzdolž statične krivulje pripadajoče povišanje temperature elementa nad sobno temperaturo. Pri zelo visokih temperaturah začne upornost ponovno naraščati zaradi upadanja gibljivosti nosilcev.

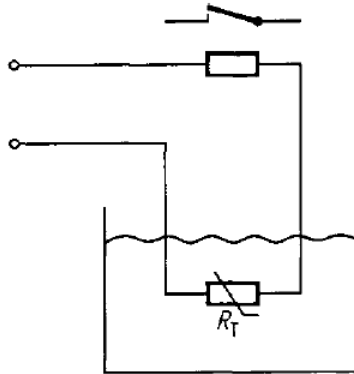


Slika 2: Statična $u-i$ karakteristika (linearno merilo)

V praksi ima večjo uporabnost statična $u-i$ karakteristika, ki je podana v dvojnem logaritmičnem merilu, s čimer lahko prikažemo večje tokovno in napetostno območje. Dodatna prednost diagrama pa je, da so črte, ki povezujejo točke konstantnega UI produkta in konstantnega U/I razmerja, torej krivulje konstantne moči in upornosti, v dvojnem logaritmičnem diagramu premice. Tako lahko za vsako delovno točko direktno odčitamo moč na elementu in njegovo upornost.

Naloga: Kako velika mora biti snovna konstanta NTK upora B , da bo sprememba temperature $\pm 10^\circ\text{C}$ povzročila spremembo diagonalne napetosti $U_g = \pm 1\text{ V}$?

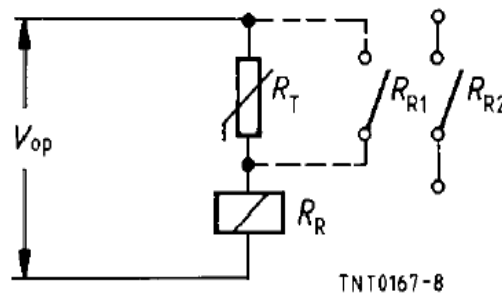
Primer 2: Merjenje nivoja tekočin sloni na principu lastnega segrevanja. NTK upor skozi katerega teče relativno velik tok se enakomerno hladi vse dokler se le-ta nahaja pod gladino tekočine. Ko se gladina zniža, je hlajenje upora manjše zaradi česar se le-ta ogreje. Upornost NTK upora naglo upade zato rele sklense kontakt.



Slika 5:

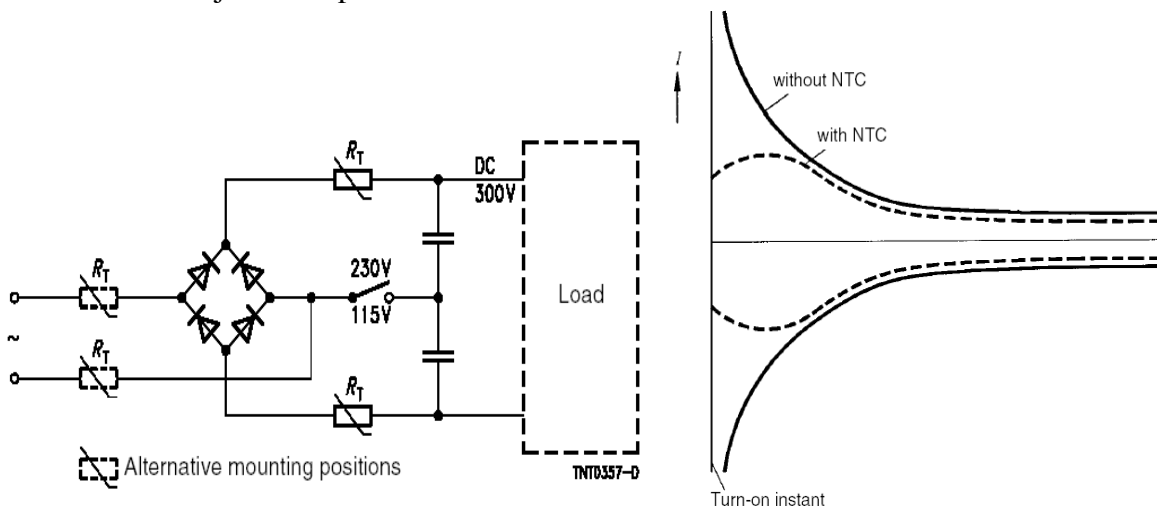
Primer 3: Zakasneni vklop releja.

Naloga: Opišite delovanje vezja! Kateri princip delovanja NTK izkoriščamo pri tej vezavi? Opišite pomen pomožnega kontakta R_{R1} !



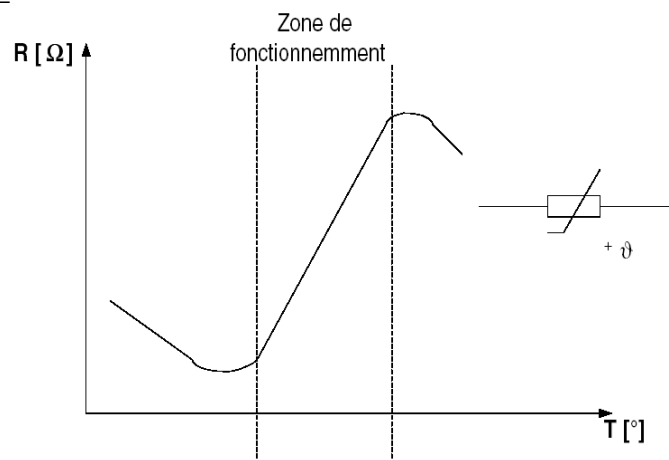
Slika 6:

Primer 4: Omejitev vklopne tokovne konice



Slika 7:

PTK upori, ki so izdelani iz sintranega barijevega titanata in kovinskih oksidov, imajo pozitivni temperaturni koeficient upornosti. Tipično karakteristiko PTK upora in njegov simbol kaže slika ___.



Slika 8:

Na sliki je razvidno, da ima material pozitiven TK_R le v ozkem temperaturnem območju v okolici Curie-jeve temperature. Vzrok temu je nastanek večjega števila zapornih slojev (glej osnove polprevodniških elementov) zaradi česar se upornost elementa poveča. Tipična vrednost TK_R znaša $+0,6/\text{K}$, medtem ko znaša njihova tipična nazivna upornost od 20Ω do 100Ω .

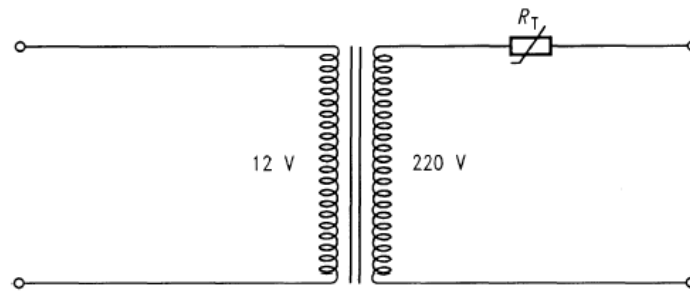
Podobno kot pri NTK uporih tudi pri PTK izkoriščamo oba načina delovanja (lastno in tuje segrevanje).

Primer 5: Nadtemperaturna zaščita električnega grelnega telesa. Temperatura grelnega telesa se uravnava s pomočjo bimetalnega stikala, ki vklopi grelo ko temperatura pade pod T_{\min} in ga izklopi ko preseže maksimalno temperaturo T_{\max} . V omenjenem temperaturnem obsegu je upornost PTK upora majhna tako, da je rele R1 ves čas vklopljen. Ob okvari bimetalnega stikala, na primer ko le-ta ne izklopi, bi temperatura grelnega telesa nekontrolirano narastla. Slednje prepreči PTK upor, ki zazna porast temperature, zaradi česar njegova upornost naraste. Posledica je izklop releja R1, ki izklopi napajalno napetost.

Slika 9:

Primer 6: Zaščita pred preobremenitvijo (kratkostična zaščita). Najbolj pogosto uporabljena aplikacija s PTK uporom je zaščita manjših transformatorjev pred preobremenitvijo. PTK upor je tu vezan zaporedno s primarnim navitjem, zato je le-ta segret s primarnim tokom. V primeru prekomerne obremenitve ali kratkem stiku na sekundarni strani, se primarni tok prvi

trenutek prekomerno poveča zaradi česar se PTK upor segreje na višjo temperaturo. Ker pa se mu pri tem poveča upornost, se tok skozi primarno navitje ustali na končni vrednosti, ki je manjša od maksimalnega toka v normalnem obratovanju.



Slika 10:

Množična uporaba NTK in PTK uporov v aplikacijah s specifičnimi zahtevami kot so odzivni čas, maksimalna temperatura in maksimalna izgubna moč, narekuje različne konstrukcijske rešitve termistorjev.



Slika 11: Tipične izvedbe NTK in PTK uporov