

Te stvari so ušbeniki mi im pride te stvari so upoštev pri zadnji malogi na ispitih

Npr. kaj je potrebno narediti pri GSM-u da se zveza vzpostavi/porusi?

Ko telefoniramo z GSM-jem sta lahko ~~izvedena~~ in temu ali pogovor ali pa signalizacije

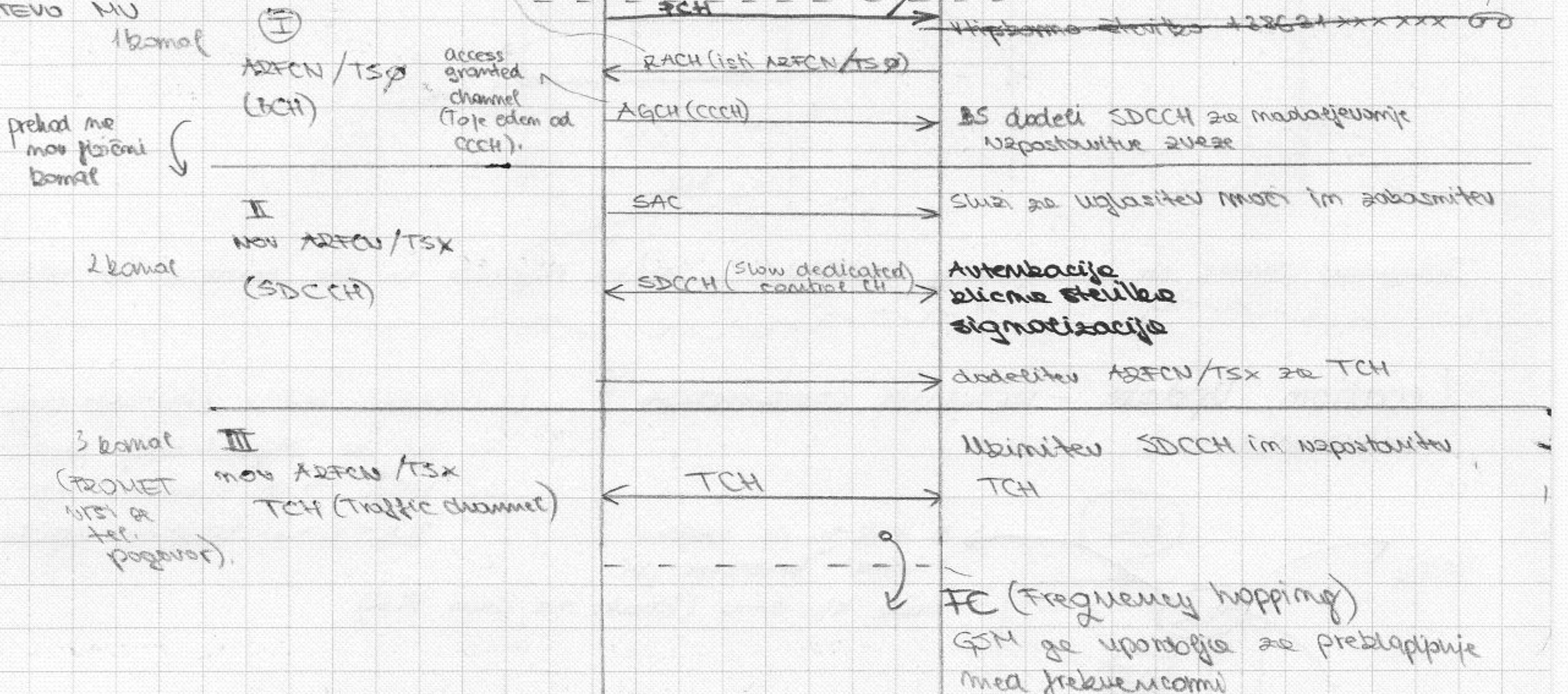
{Kaj se dogaja pri vzpostavitvi tel. zveze?}

**Primer GSM zlicne povezave**

**VZPOSTAVITEV ZVEZE V GSM**

→ v robih imamo tel. im hočemo zlicat

a) NA ZAHTEVO MU



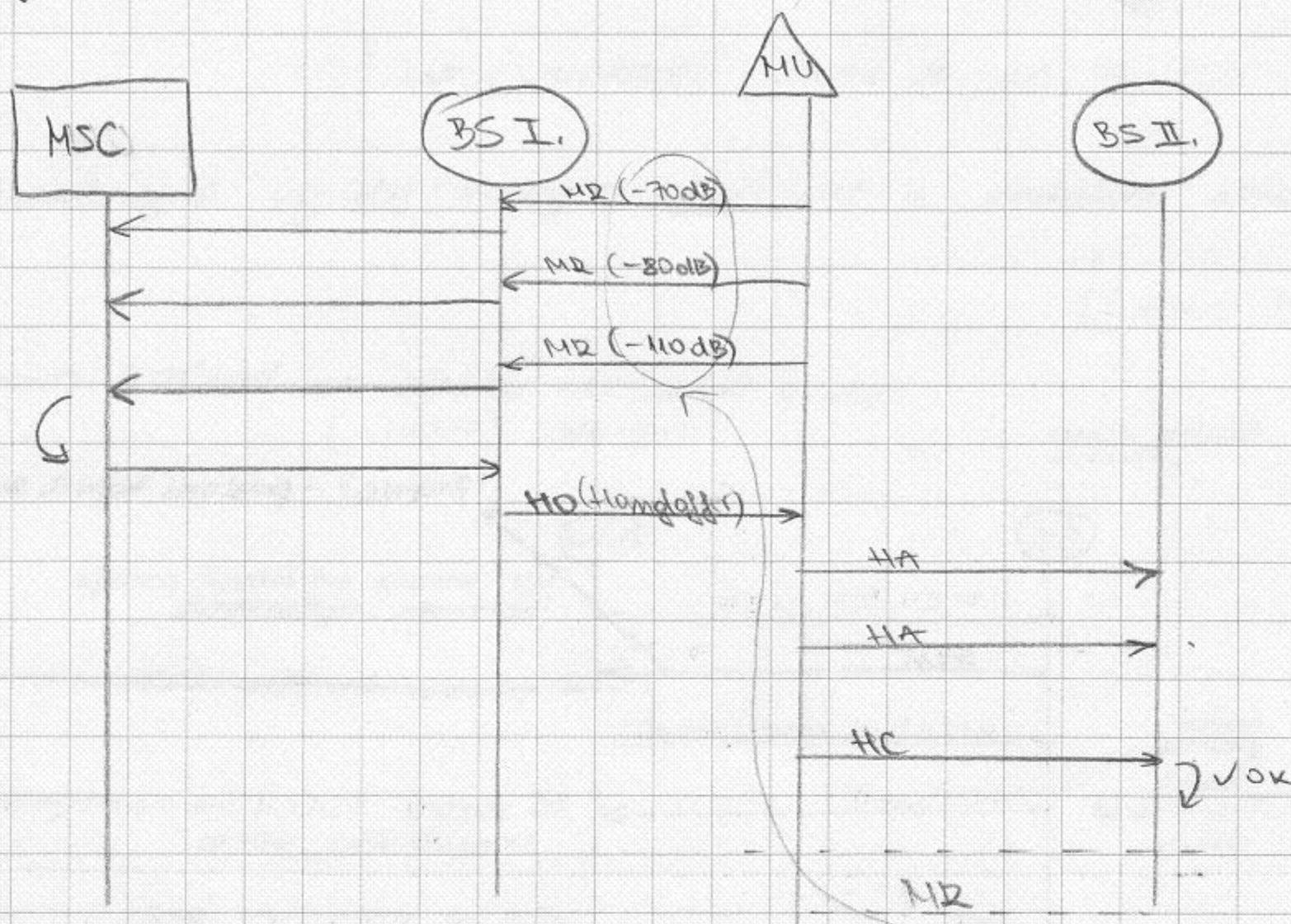
**b) NA ZAHTEVO OMREŽJA (Nekdo mas zlice)**

FCH → to je drugače ostalo je enako

~~hipotono~~  
~~ni potrebno~~

# Preboje zvez:

potovanje GSM npr. ko se vozis z avtom in prihaja naredba prehodov med baznimi postaji

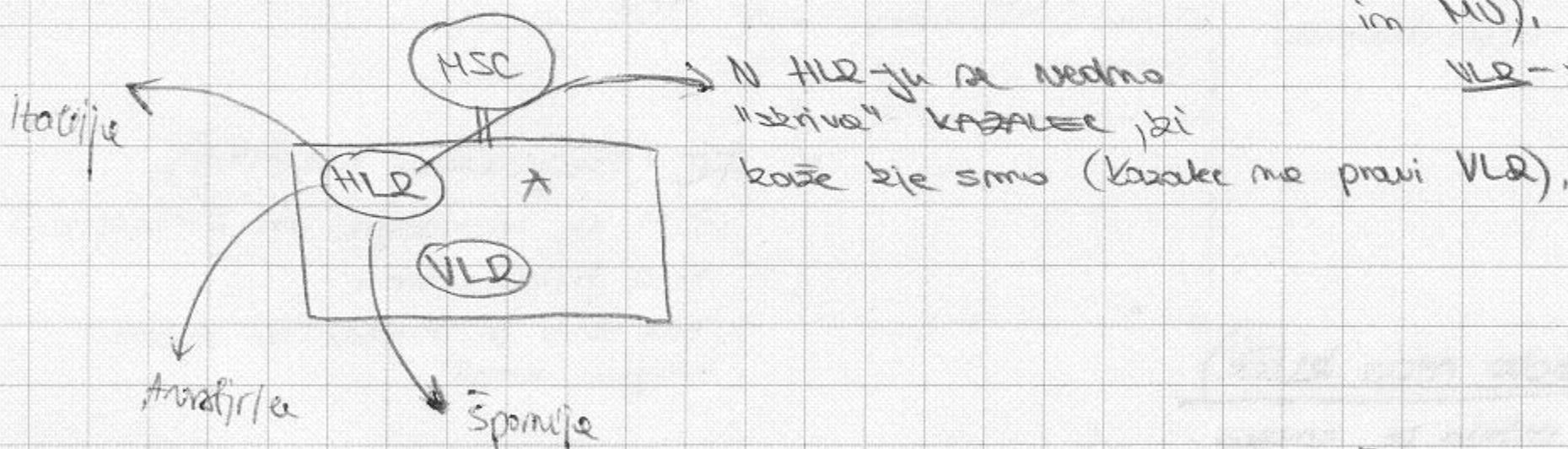


da jo bazne postaje  
 MR - poročilo o meritvi signala  
 HO - Handoff order  
 HA - Handoff access  
 HC - Handoff complete  
 (PREDAM ZAKLJUČEN)

Telefonsko omrežje ne ma podatki rezultatov o meritvi signala in dia zahtevu za prebojo.

# Location Update - MENJAVA OPERATERJA (= MENJAVA MSC)

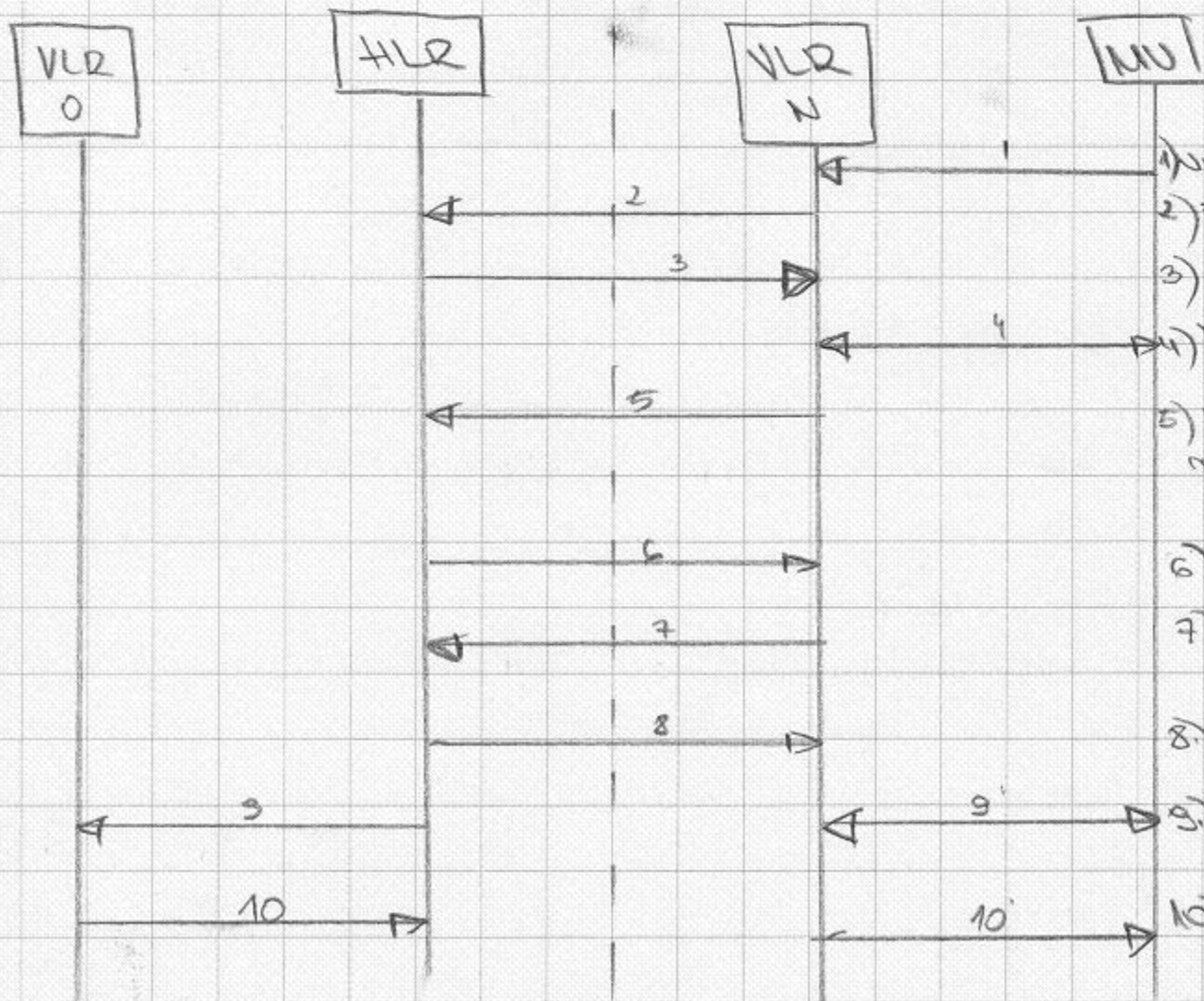
(V avtomatih začne dan-dan detekt do gre za signalizacijo med bazno postajo in MU), → za menjavo MSC  
 VLR - virtual location register



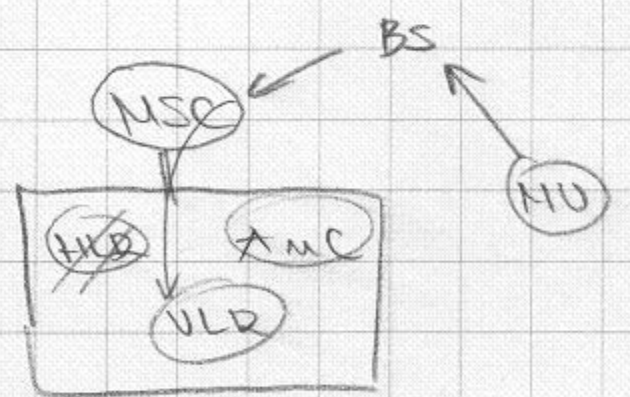
N HLR-ju se vedno "skriva" kazalec, ki kaže kje smo (kazalec na pravi VLR),

Podatki o mobilniku v HLR ma emi lokaciji [MSC]!

potrebno meje v svetu priznemo GSM zahtev po zamenjavi operaterja



- 1) Update location RR
- 2) Posiljanje podatkov o mobilniku
- 3) Gostujoč register vrne nazaj podatke
- 4) Ne podlaci npr. podatkov pride do AVTENTIKACIJE
- 5) Ko je AVTENTIK. zobjucemo postjo npr. Avstrijske centrale masi domati UPDATE REQUEST.
- 6) Vpis mobilniških podatkov
- 7) Potrditev vpisa
- 8) Potrditev zamenjave operaterja "LOCATION UPDATE"
- 9) Tudi do objave oz. preklica gostujočje - PREKLICUJACIJE
- 10) Potrditev preklica



vspretno a tem se zgodi:  
 9) VZPOSTAVITEV ENKAPSIJE  
 10) POTRDIITE NOVEGA OPERATERJA

# NOVE MOBILNE STORITVE

2.5G, 3G

## Prezicni del

Prenos podatkov:

\* Povezavni / vodovno komutirani      ZAKUP PASOVNE SIZINE      } (telefon)

CSD / <sup>High Speed</sup> HSCSD

\* Nepovezavni / paketno komutirani (Podatke prenosimo v paketih, ko jih me pa me)      } (podatki)

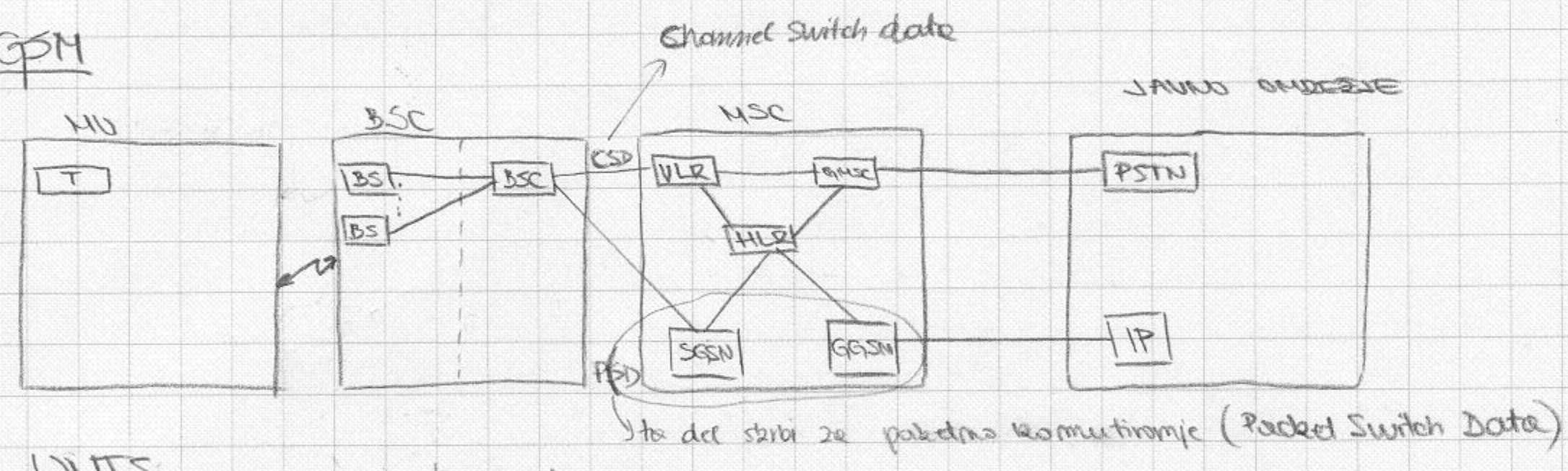
GPRS / UMTS

2.5G  
 8 časovnih režimov  
 - zaporedne režime  
 - SPOVEDABA PO POTREBI!

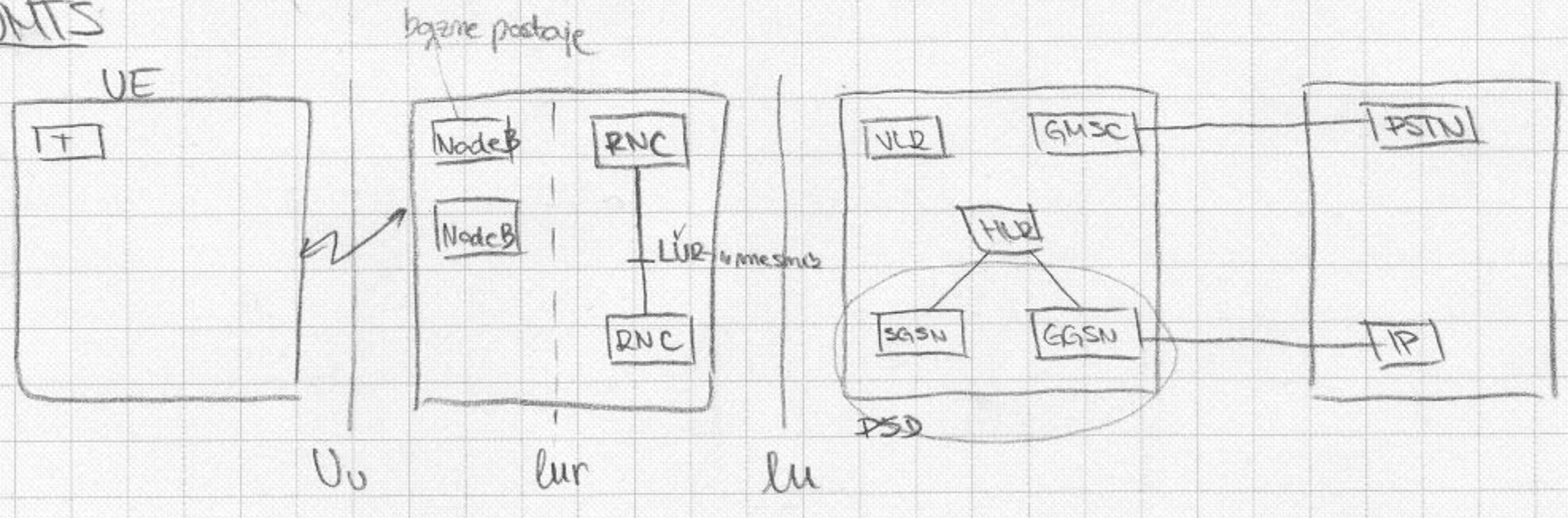
## Omrežni del

Ločna infrastruktura za prenos podatkov!!

GSM



UMTS



### UMTS svojstvi z GSM

- Kombinacije CDMA in PSD storitev
- večje poslovne prilike
- Nekatere izboljšane kapacitete (Možno zaradi CDMA dostope - kodnega razdelitve - zato lahko deluje posamezno).

do 2 Mbit/s (I)	(II)
348 kbit/s	3,6 Mbit/s

\* Na spletni strani se dodatno gradi na 3G itd.