
Projektno vodenje

Uvod v MS project

1. del: Začetek projekta in Ganttov diagram

Namen

- Vodenje projekta z uporabo programskega paketa Microsoft Project

Uvod

Projektno vodenje je proces organizacije, razvrščanja in vodenja nabora nalog - aktivnosti.

V fazi načrtovanja projekta moramo poznati cilje projekta. Projekt razdelimo na posamezne aktivnosti z definiranim trajanjem.

V fazi razvrščanja moramo določiti kdaj se bo posamezna aktivnost začela in kdaj končala. Aktivnosti razvrstimo tako, da optimiziramo vire, stroške in čas izvajanja projekta.

Tabela predstavlja 10 aktivnosti projekta ter njihovo trajanje v dnevih.

| Aktivnost | Trajanje |
|-----------|----------|
| A | 0 |
| B | 5 |
| C | 2 |
| D | 3 |
| E | 4 |
| F | 1 |
| G | 6 |
| H | 2 |
| I | 3 |
| J | 0 |

Naloge

1. Odprite programski paket MS Project in izberite nov projekt.

Koraki Opis

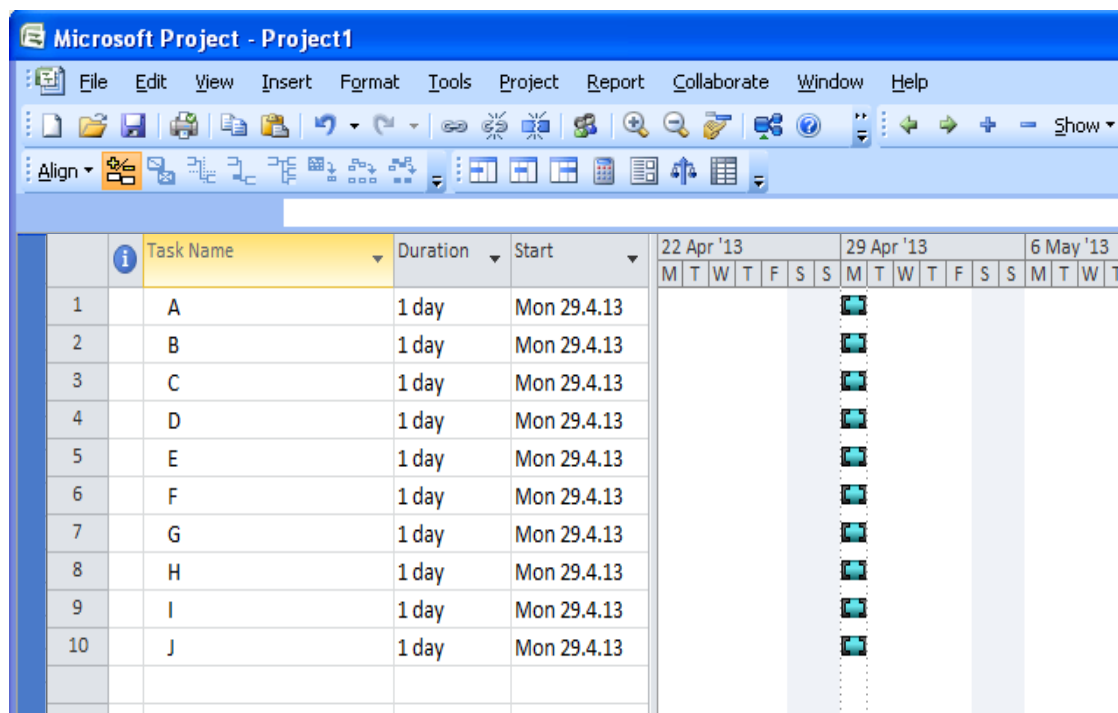
Odprite
MS
Project

Začnite
nov
projekt File > New

Izberite
pogled:
Ganttov View > Gantt chart

Vpiši ime aktivnosti in pritisni ENTER.

Ponavljaj, dokler ne vpišeš vseh aktivnosti



3. Določite trajanje posameznih aktivnosti.

Koraki

Opis

Izberi polje Duration prve aktivnosti

Vpiši vrednost 0 in pritisni ENTER

Vpiši vrednosti še za ostale aktivnosti

| oznaka | pomen |
|--------|------------------|
| m | minute (minutes) |
| h | ure (hours) |
| d | dnevi (days) |
| w | tedni (weeks) |

Tabela 1: Časovne enote

Aktivnost s trajanjem 0 imenujemo ključni dogodek (milestone). S ključnimi dogodki označimo pomembne trenutke v projektu. Uporabimo jih na primer za določitev začetka ali konca projekta.

4. Shranite projekt v svojo mapo.

| Koraki | Opis |
|--------------------------------------|--|
| V glavnem meniju izberi: | File > Save as |
| Izberi svojo mapo | |
| Vpiši ime projekta in pritisni ENTER | |
| Izberi: | Save 'Project1.mpp' without a baseline |

2. del: Določanje odvisnosti med aktivnostmi ter kritična pot

Namen

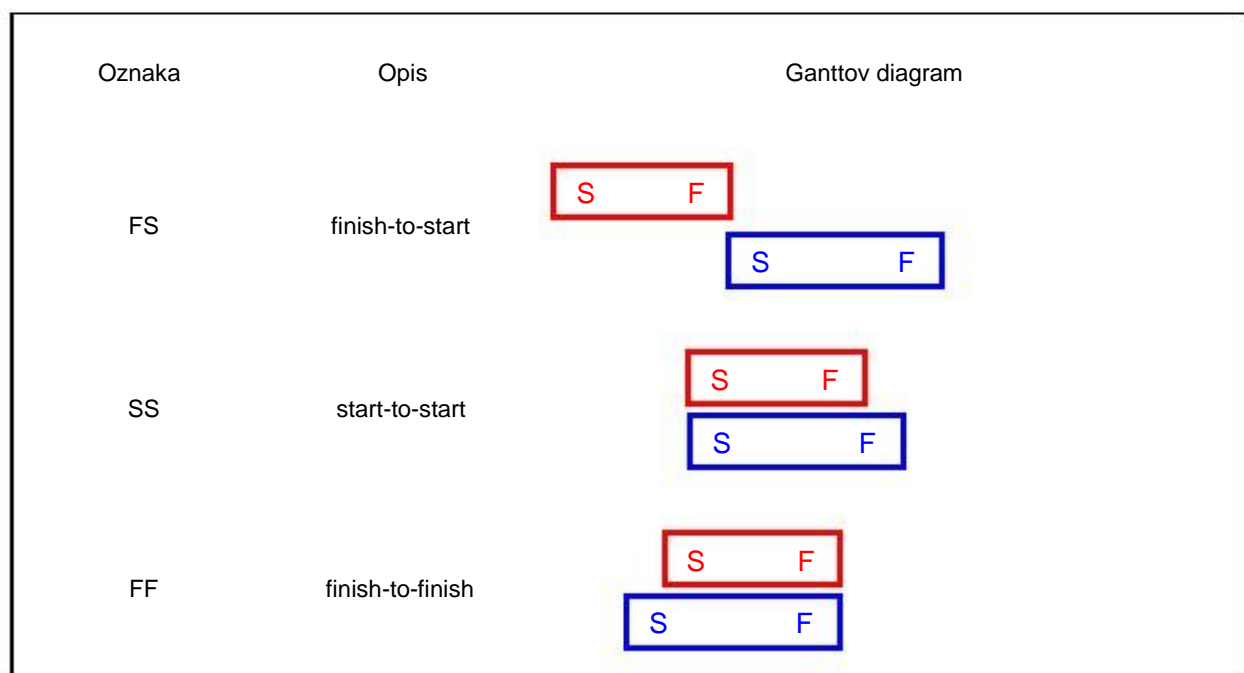
- povezovanje aktivnosti v Ganttovem diagramu in delo s časovnimi omejitvami

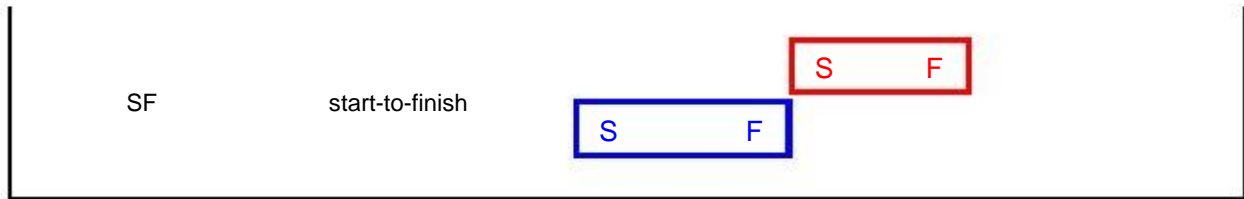
Uvod

Aktivnosti v projektu so med seboj odvisne. Aktivnost se začne po zaključku predhodne aktivnosti ali pa se izvaja hkrati z drugo aktivnostjo. Začetek določene aktivnosti je torej odvisen od zaključka drugih (predhodnih aktivnosti).

Dve aktivnosti sta lahko v naslednjih odvisnostih: konec-začetek (finish-to-start), začetek-začetek (start-to-start), konec-konec (finish-to-finish) in začetek-konec (start-to finish).

- konec-začetek (finish-to-start): aktivnost se ne more začeti dokler se predhodna aktivnost ne konča.
- začetek-začetek (start-to-start): aktivnost se lahko začne ob začetku predhodne aktivnosti.
- konec-konec (finish-to-finish): aktivnost se ne more končati, dokler se ne konča predhodna aktivnost.
- začetek-konec (start-to finish): aktivnost se ne more končati, dokler se predhodna aktivnost ne začne izvajati.





Slika 1: Odvisnosti med aktivnostmi

Tabela prikazuje odvisnosti med aktivnostmi. Vse odvisnosti so odvisnosti konec-začetek.

| Aktivnost | Predhodna aktivnost |
|-----------|---------------------|
| A | - |
| B | A |
| C | B |
| D | C |
| E | D |
| F | E |
| G | B |
| H | G |
| I | H |
| J | F, I |

Naloge

5. Poveži aktivnosti v Ganttovem diagramu (finish-to-start)

Koraki

Izberi aktivnost A

Opis

KLIK na aktivnost A

Izberi aktivnost B

Drži CTRL in KLIK na aktivnost B

Med orodji izberi Link Tasks



Edit > Link tasks ali gumb v orodni vrstici

Aktivnosti v Ganttovem diagramu so povezane v finish-to-start odnos.

Za ukinitvev povezave med orodji izberi Unlink Tasks

Edit

>



Unlink tasks ali gumb v orodni vrstici

Aktivnosti, ki jih želiš povezati ali razvezati morajo biti izbrane!

Poveži vse aktivnosti, kot določa zgornja tabela

Uporabi orodje Zoom In in Zoom Out tako, da bo viden celoten projekt

Izberi gumb



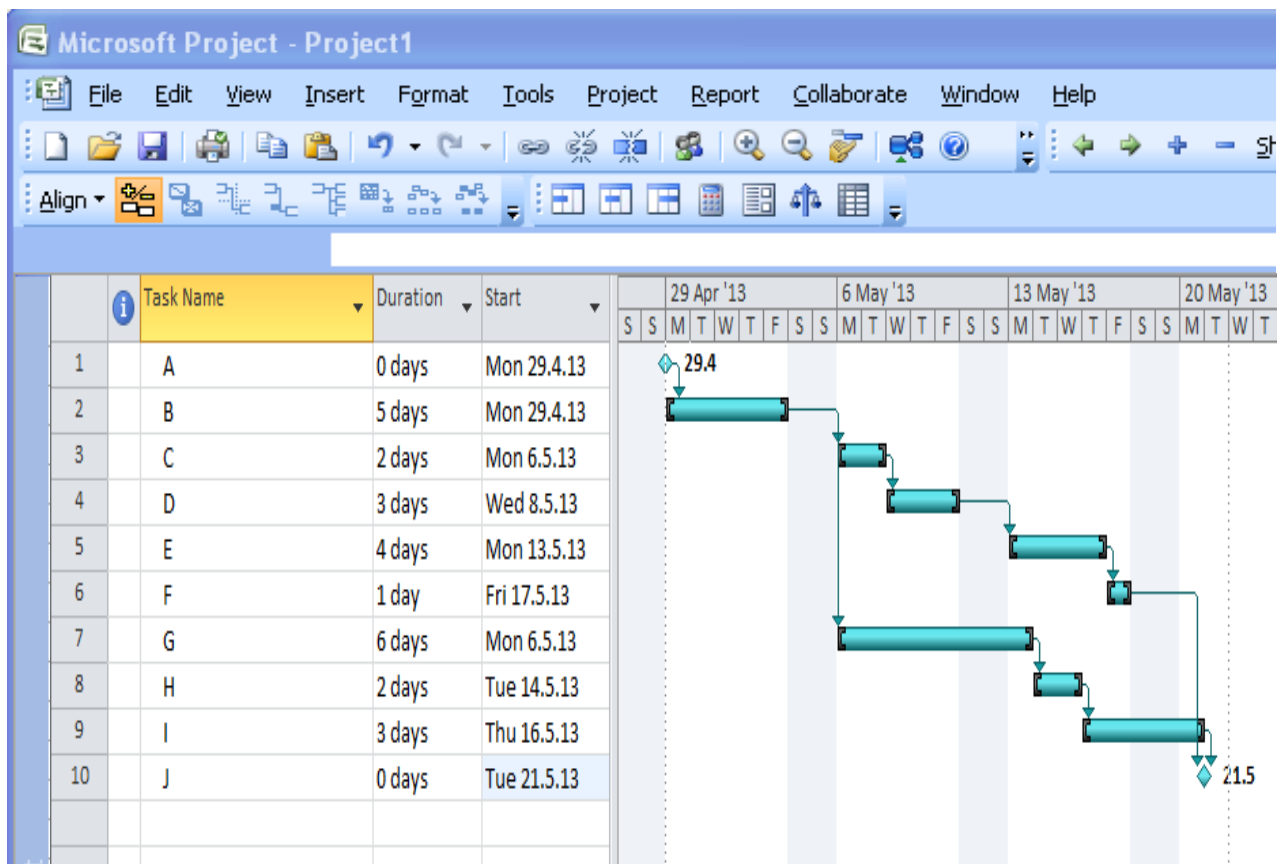
ali gumb



v orodni vrstici

Ali uporabi View > Zoom in izberi možnost Entire project

Kritična pot



Kritična pot je najdaljša pot v diagramu, ki vsebuje same kritične aktivnosti.

Kritične aktivnosti nimajo časovnih rezerv.

6. Določi kritično pot projekta v Ganttovem diagramu.

Koraki

Opis

Uporabiorodje
GanttChartWizard

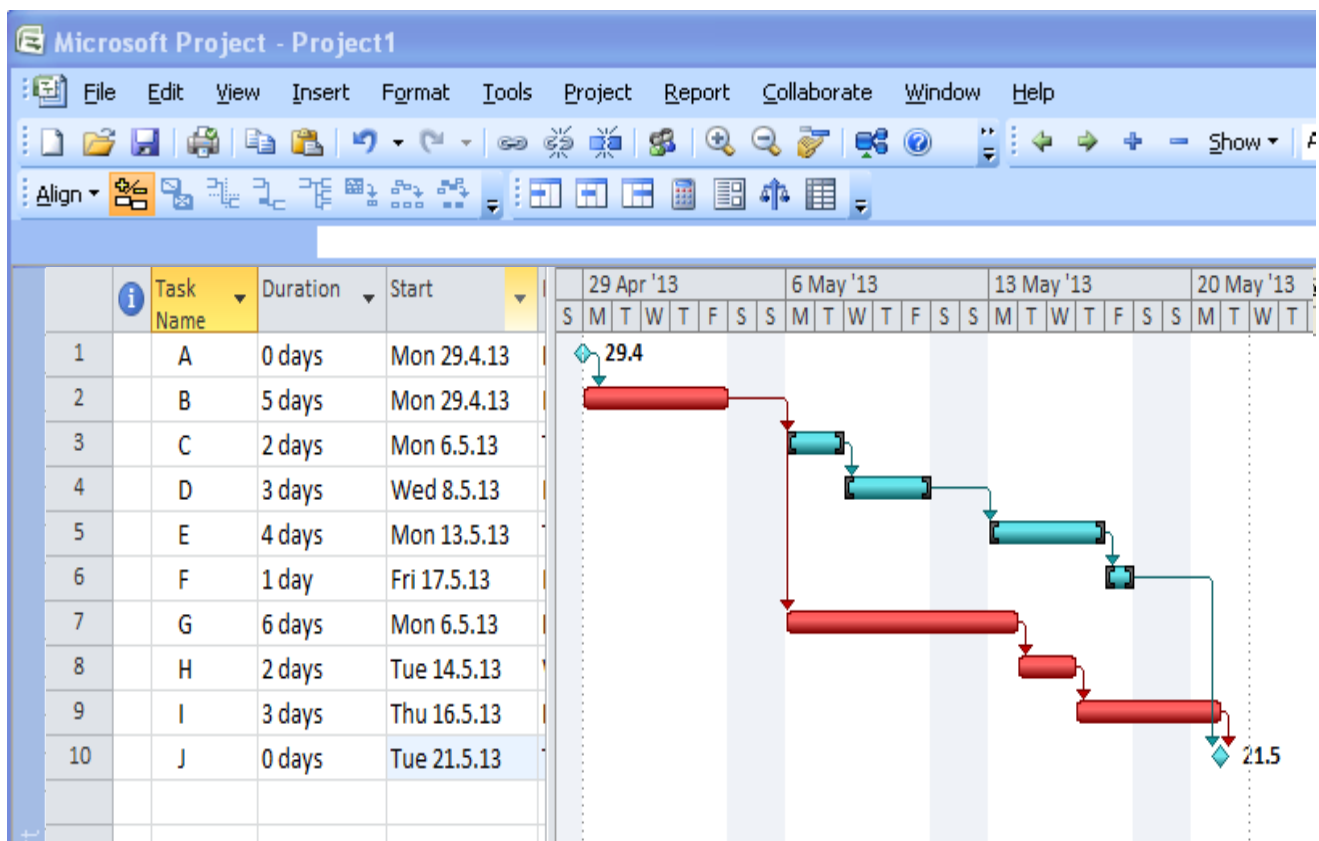
Izberi Format > Gantt Chart Wizard ali gumb v orodni vrstici

Izberi Next in Critical path

Izberi Next in Resources and dates

Izberi Next in Yes, please

in Format it



Spreminjajte trajanje posameznih nekritičnih aktivnosti ter opazujte kritično pot.

Vrnite Ganttov diagram v prvotno stanje!

Faze projekta

V kolikor projekt sestavlja veliko aktivnosti lahko aktivnosti združimo v faze projekta.

| Faza | Aktivnosti |
|------|------------|
| F1 | C, D, E, F |
| F2 | G, H, I |

7. Projektu dodaj faze

Koraki

Dodaj novo vrstico pred aktivnost B

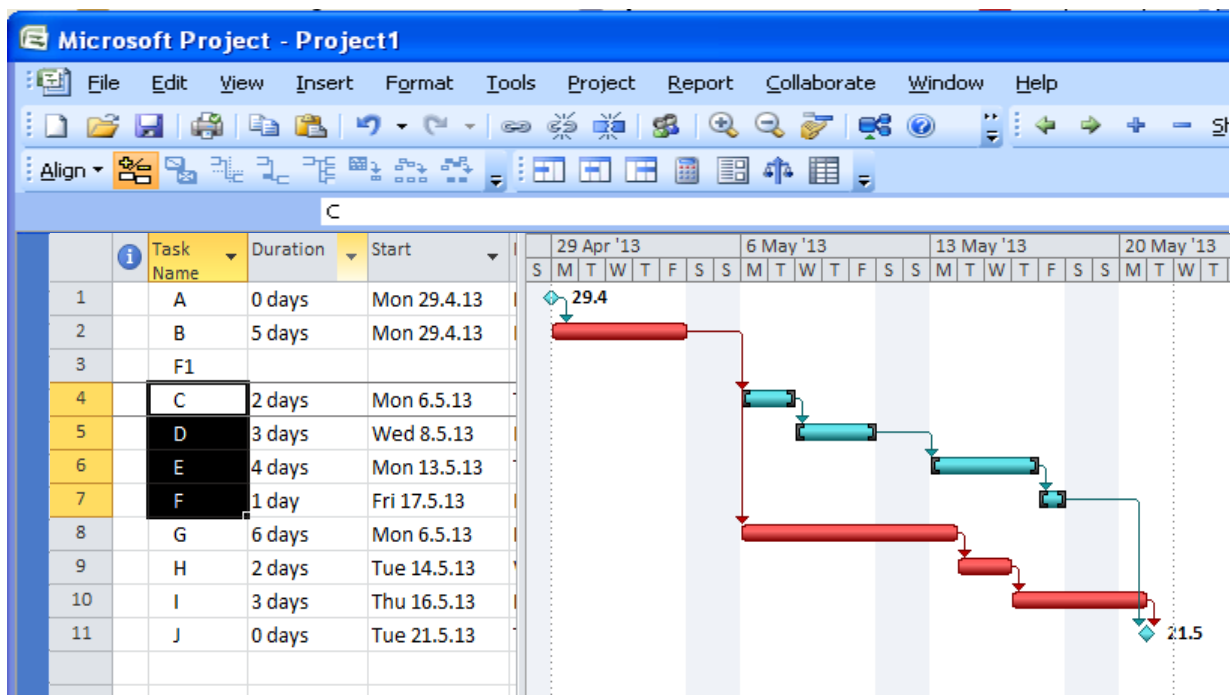
Opis

Izberi aktivnost C

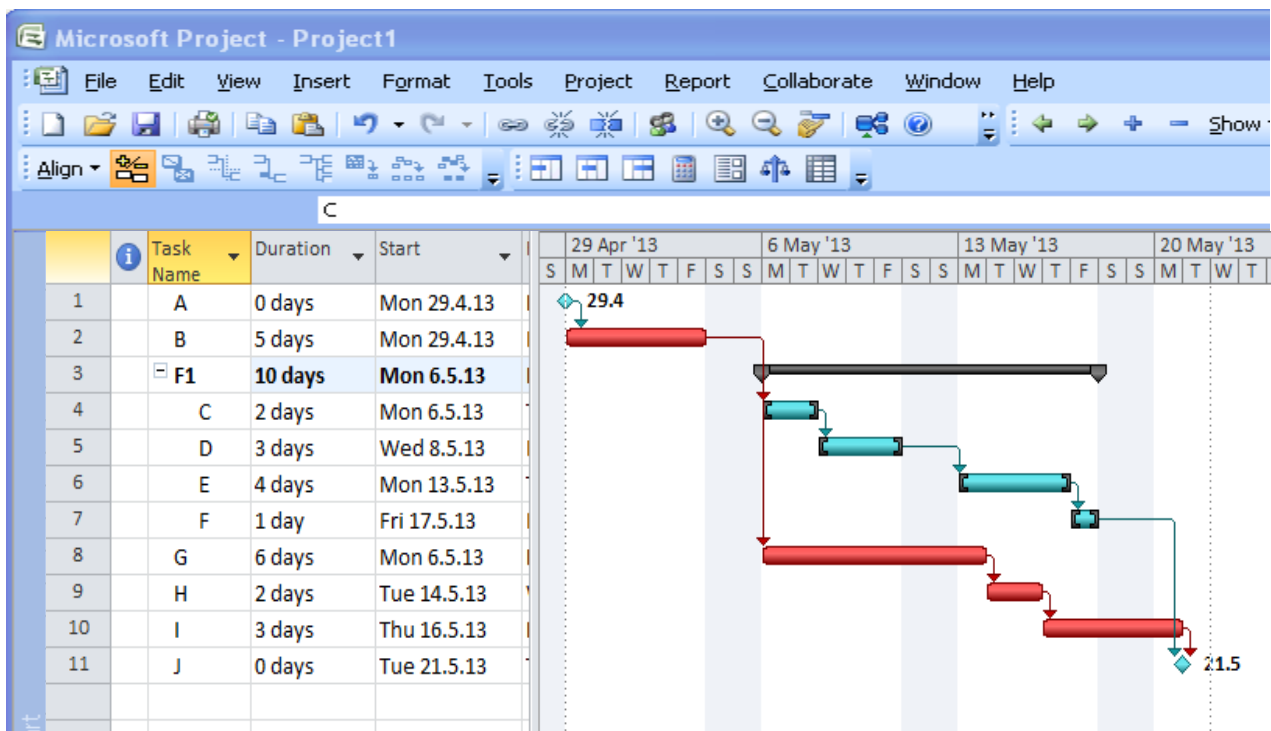
Izberi Insert > New Task

Vpiši ime faze F1

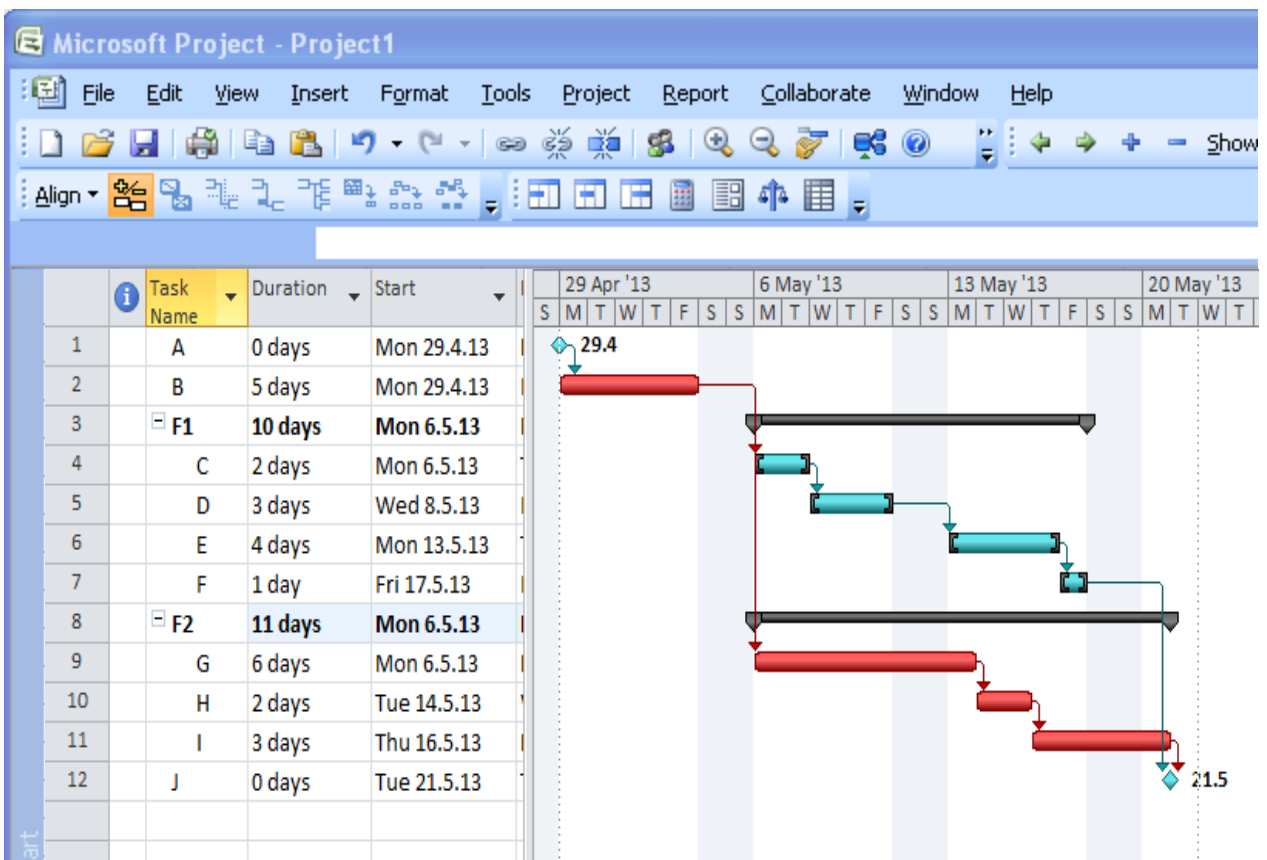
Izberi aktivnosti C, D, E, F



Izberi



Ponovi za fazo 2.



Pomembno je, da so med seboj povezane samo aktivnosti ne pa tudi faze! V kolikor je povezana tudi faza moramo to povezavo odstraniti!