

Sampling



COLLECTION

STORAGE

**Sample
Cleanup**



EXTRACTION

CONCENTRATION

ISOLATION

**Chromatographic
Analysis**



IDENTIFICATION

QUANTITATION

PLASTIČNE EPRUVETE in ZAMAŠKI LAHKO VSEBUJEJO:

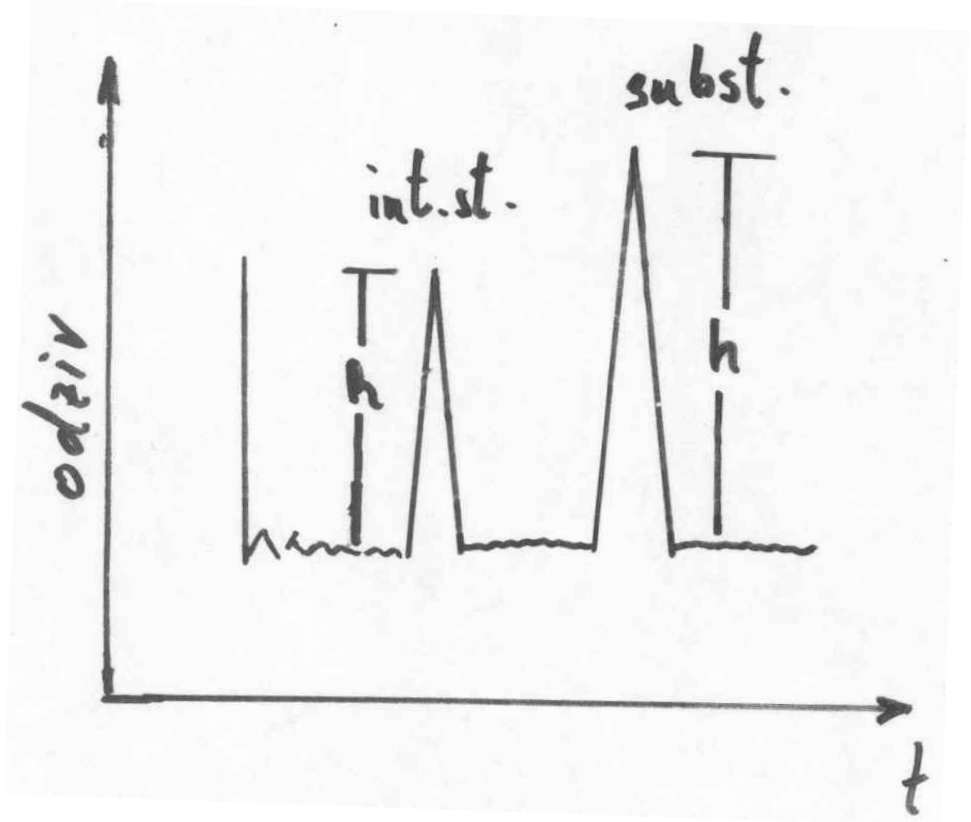
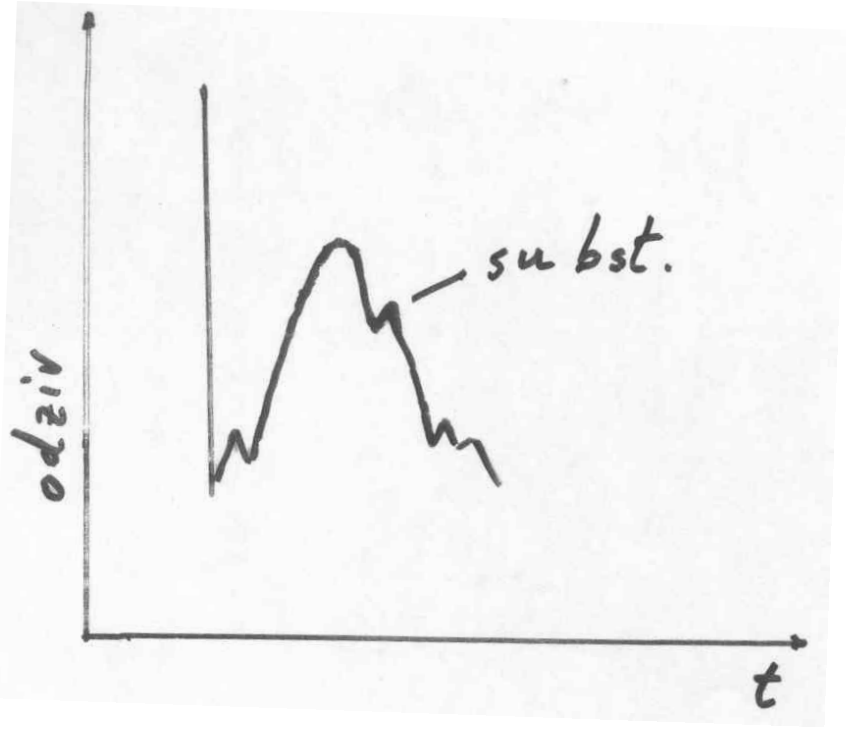
- plastifikator tris (2 – butoksietil) fosfat (TBEP)
- interagira z beljakovinami v plazmi → sproščanje učinkovin

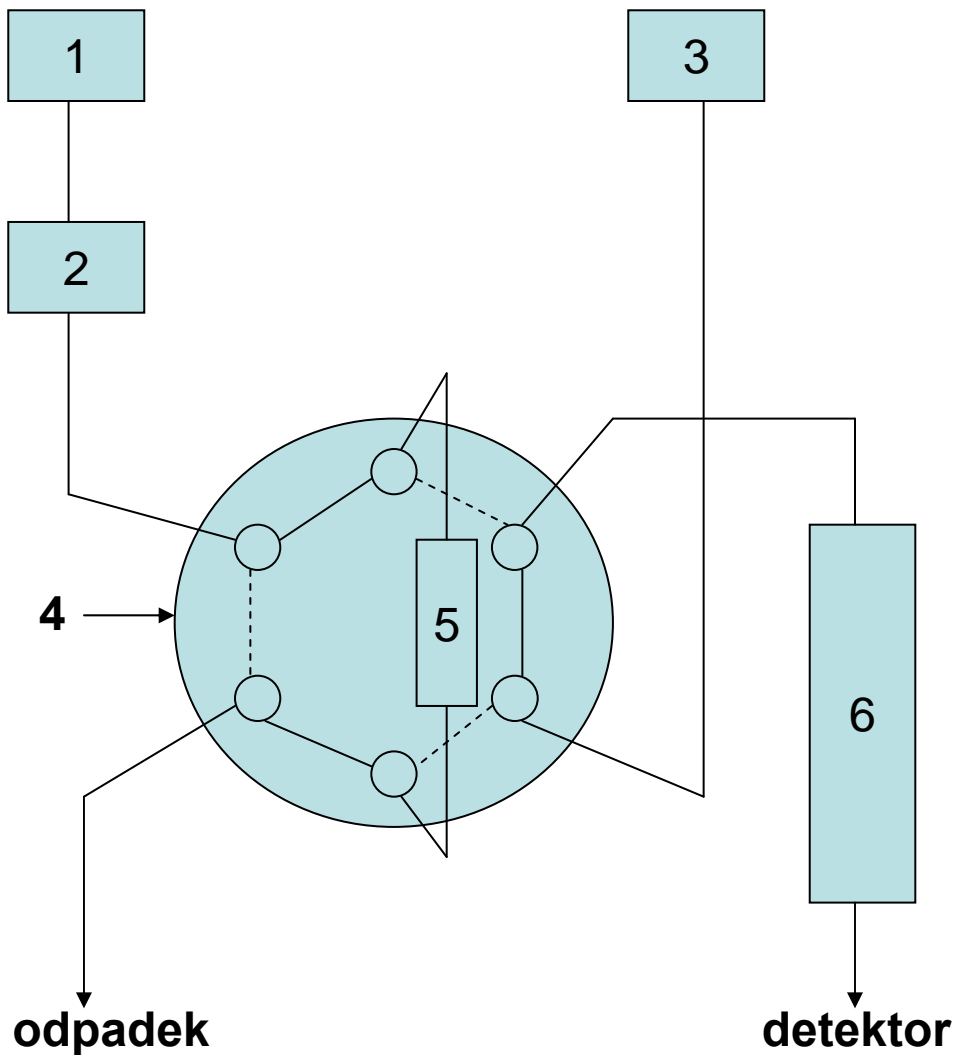
HEPARIN → sproščanje/aktiviranje lipoproteinske lipaze → zvečana koncentracija maščobnih kislin → interakcije z beljakovinami → sproščanje učinkovin v plazmo

TEMPERATURA – pri nižjih T imajo plazemski proteini povečano vezavno kapaciteto

OKSIDACIJA – dodajanje antioksidantov; **PAZLJIVO!** – možen obraten proces → redukcija

SVETLOBA – občutljivost na $h\nu$
– zaščiteno pred direktno sončno svetlobo





1. črpalka 1
2. autosampler
3. črpalka 2
4. ventili (sistem)
5. koncentracijska kolona
6. analitska kolona