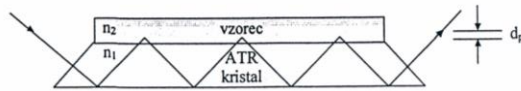
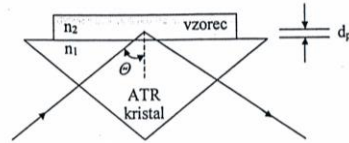
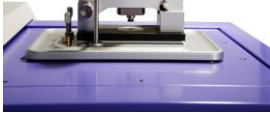


ATR (zmanjšani popolni odboj)



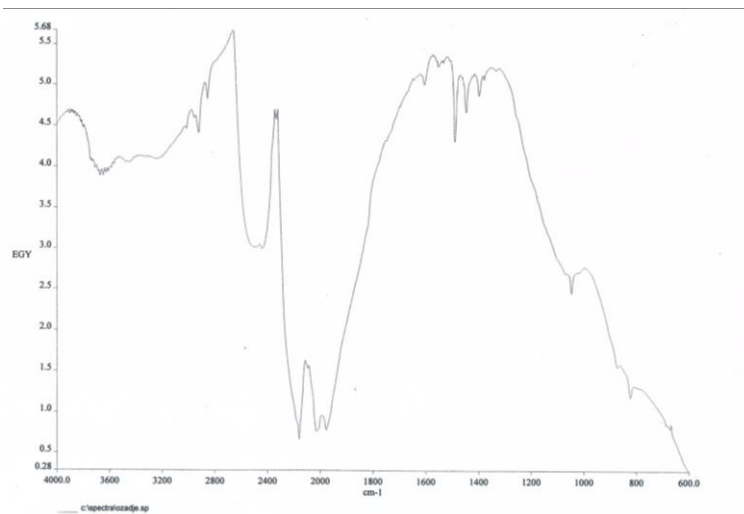
b

ATR (attenuated total reflection - zmanjšani popolni odboj)

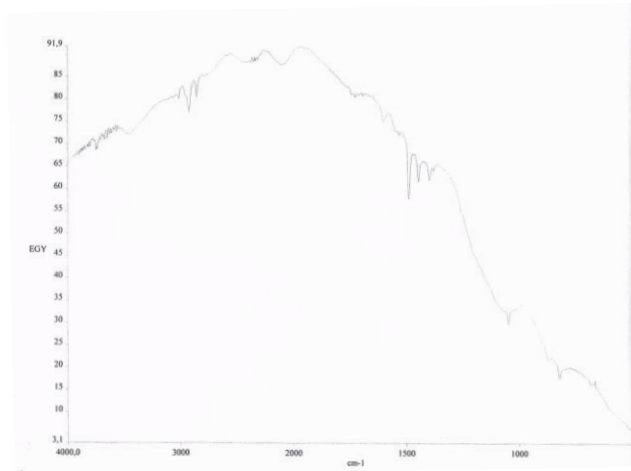
IR žarek potuje skozi kristal in se popolnoma odbije na vzorcu, razen za tista valovna števila, pri katerih vzorec IR žarek absorbira.

Lomni količnik kristala (diamant, ZnSe, Si, Ge) je večji od lomnega količnika vzorca.

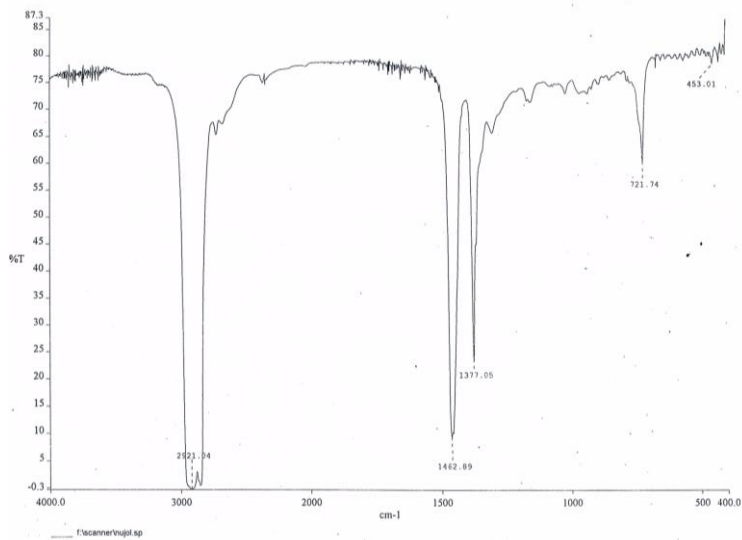
Energija IR valovanja, ki prehaja skozi ATR celico



Ozadje - transmissijski spekter



IR spekter - Nujol



Primerjava spektrov

