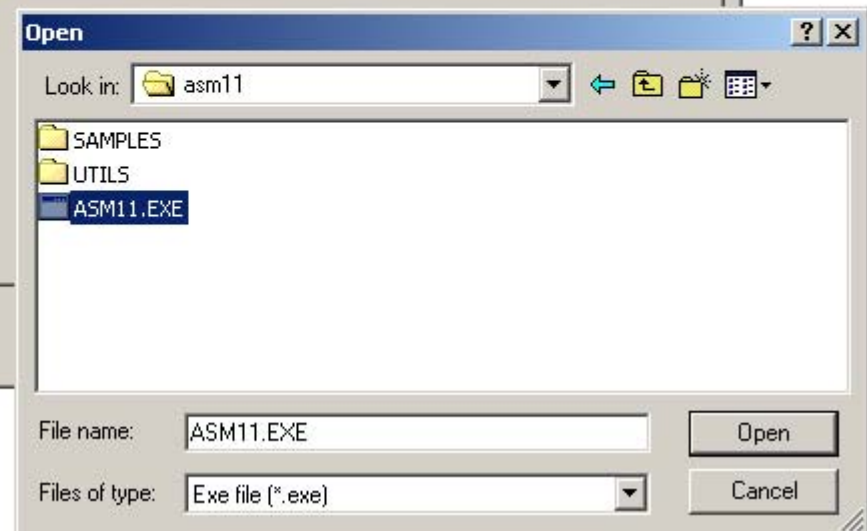
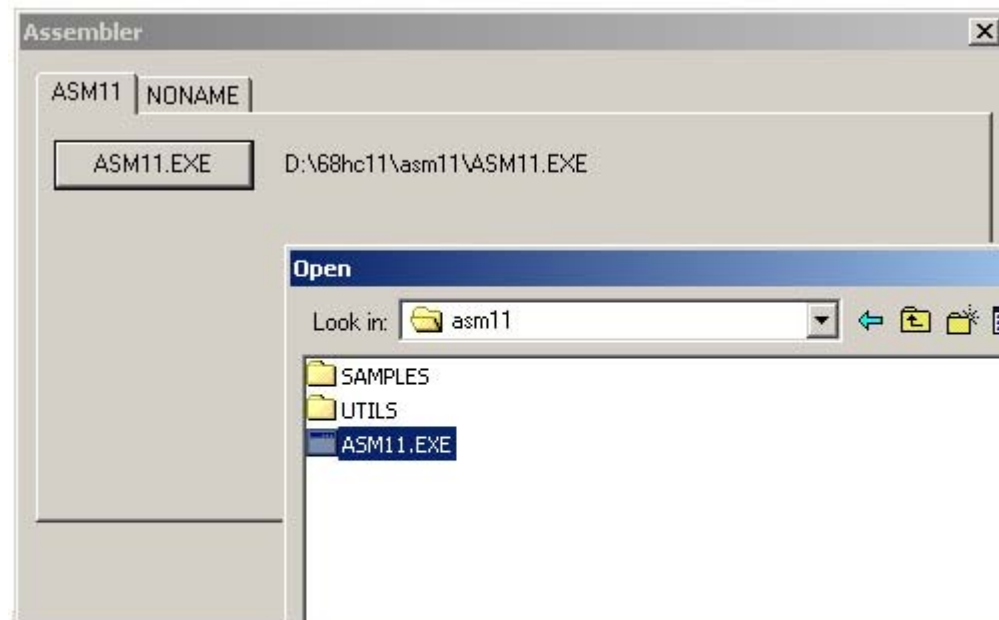
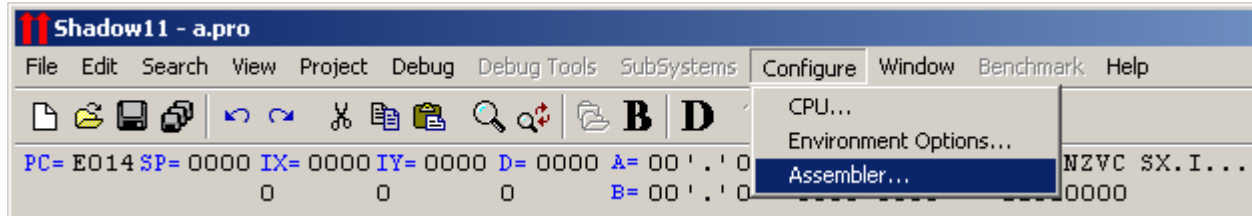


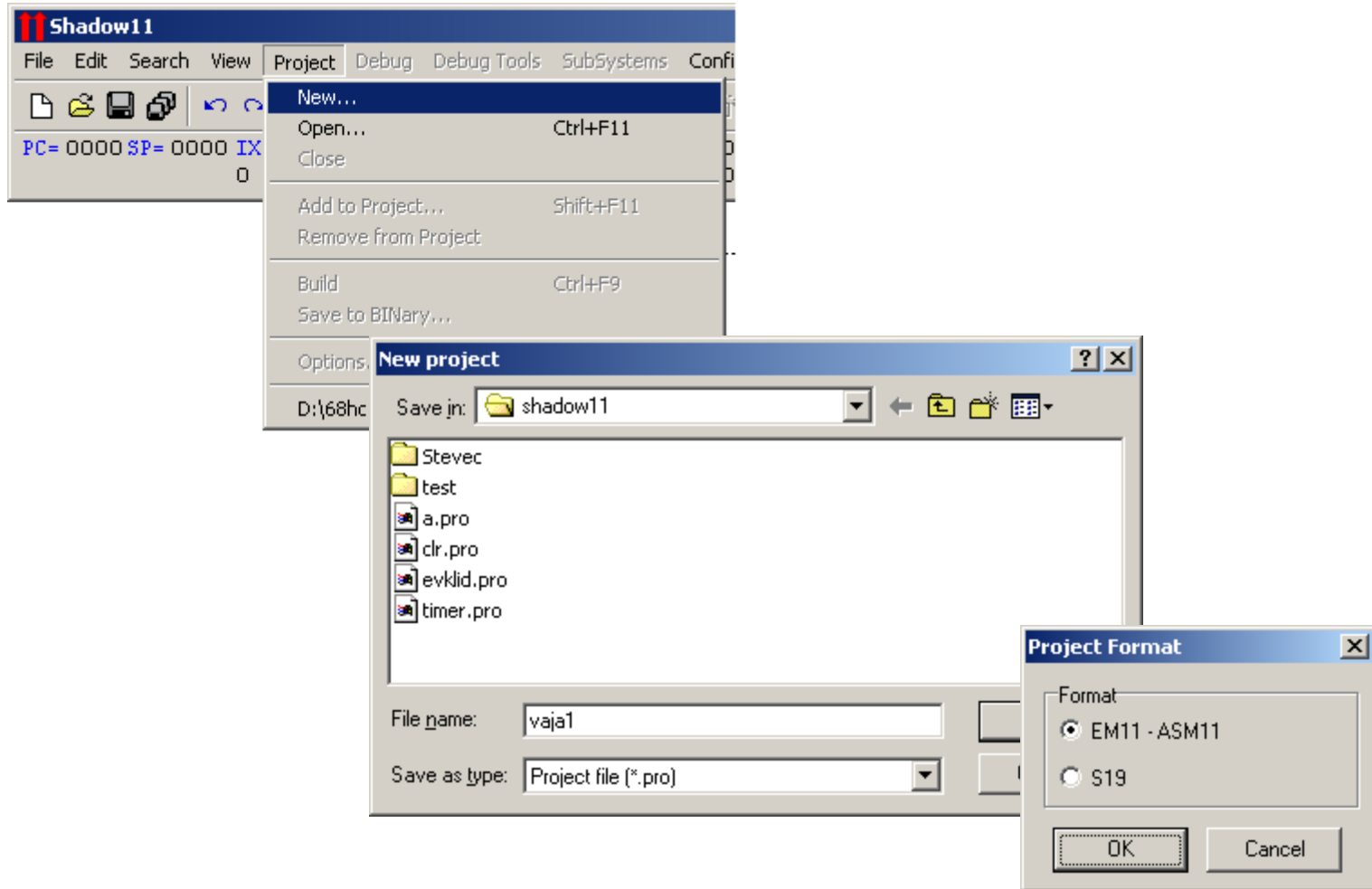
Shadow11 - navodila

- Datoteko tools11.zip razpakirajte v korenski imenik (c:\, d:\, ...)
- Izvedite 'Configure->Assembler)', kot je to prikazano na naslednji strani
- Naredite nov projekt 'Project->new', v dialogih pustite privzete vrednosti razen:
 - V drugem dialogu popravite 'Read & Write Memory' - dodajte 2000 3fff (zadnja stran).
- Naredite datoteko 'File->new' s programom v zbirniku. Program mora obvezno vsebovati vsaj en ukaz in RESET VEKTOR, sicer simulator ne deluje pravilno.
- Shranite datoteko s programom in jo dodajte v projekt 'Project->Add to project'
- Projektna datoteka (končnica PRO) in datoteka s programom v zbirniku (končnica ASM) morata biti shranjena v isti mapi.
- Izvedite 'Project->Build' in nato še 'Project->Debug'
- Pri snemanju vseh datotek uporabljajte kratka imena (8 znakov), tudi vsi imeniki v poti do datotek naj imajo kratka imena.
- V projektu imejte samo eno datoteko s programom v zbirniku (To velja za vaje, sicer je v projektu lahko več datotek).
- Poskrbite, da imate dovolj pravic za spreminjanje registra (*registry*)

Shadow11 - namestitev



Shadow11 - delo



Shadow11 - nastavitve

