

DOMOVI ZA STARE KOT TOTALNE INSTITUCIJE

Doc. dr. Jana Mali

12.10.2011

Vsebina predavanja

- Pojem institucije
- Koncept totalne institucije
- Primerjava domov za stare in totalne institucije

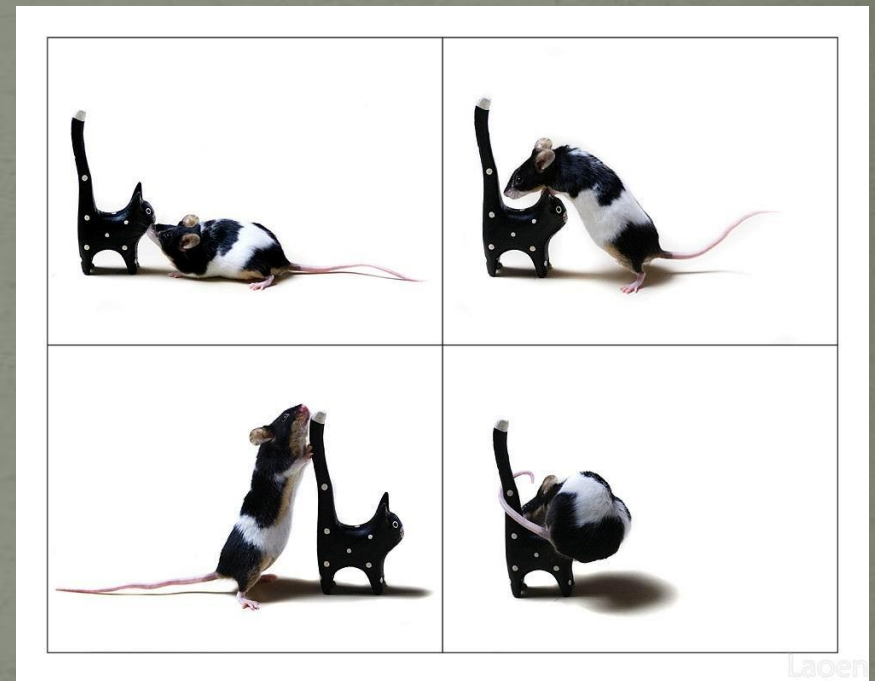
Pojem institucije

- Življenje v moderni industrijski družbi se v bolezni in zdravju, pri delu in igri vse bolj odvija v organizacijskih okvirih (Haralambos, Holborn 1999: 278).
- Institucija je prostor, kjer se srečujejo različni ljudje kot tujci, ki si morajo deliti skupne prostore, dejavnosti, osebjje, čas.



Pojem institucije

- organiziran sistem napisanih in nenapisanih pravil dnevnega bivanja,
- maksimalna prostorska povezanost (skupna jedilnica, skupni prostori za popoldanski počitek, skupna rekreacija)
- minimalna stopnja zasebnosti in samostojnosti



Koncept totalne institucije

- V totalni ustanovi vsi vidiki življenja potekajo na istem kraju in pod isto oblastjo, vsaka faza dnevne aktivnosti poteka vpričo velikega števila drugih ljudi, ki so enako obravnavani in od katerih zahtevajo, da skupaj delajo isto stvar, za vse dejavnosti obstaja urnik, ki ga od znotraj vsiljuje telo uradnikov s sistemom eksplicitnih formuliranih opravil, razne vsiljene dejavnosti sestavljajo enotni racionalni načrt z namenom, da je zadovoljeno uradnim ciljem ustanove (Goffman 1961: 17).

Koncept totalne institucije

- Totalnost: zajetja, zaprtosti, organizacije življenja



- Različni tipi totalne institucije:
 1. Skrb za druge (bolnišnice)
 2. Zaščita zunanjega sveta (zapori, taborišča)
 3. Represija, izobraževanje (vojska, šole, samostani)

Koncept totalne institucije

- zaprtost pred zunanjim svetom;
- mortifikacija
- kontrola oblasti nad življenjem posameznika; vseobsegajoča skrb za vidike posameznikovega življenja;
- racionalizacija življenja;
- nevsakdanje življenje;
- disciplinski sistem;
- preživljanja prostega časa;
- sekundarne prilagoditve;
- svet uporabnikov – svet osebja;
- klima in kultura institucije.

Domovi za stare in totalne institucije

Zaprtoost pred zunanjim svetom

- stik z zunanjim svetom
- obiski svojcev, prijateljev, znancev
- poimenovanje bivanja »znotraj« in »zunaj« institucije

Proces mortifikacije

- sprejemne procedure
- pomoč osebja pri reševanju problemov stanovalcev
- pomoč osebja pri adaptaciji institucionalnemu življenju
- vljudnost osebja

Domovi za stare in totalne institucije

Kontrola oblasti nad življenjem posameznika

- način vstopanja v sobo
- spoštovanje zasebnosti stanovalcev
- imenovanje stanovalcev
- način komuniciranja s stanovalci

Vseobsegajoča skrb

- informiranost stanovalcev o izvajanju storitev, dogajanju v domu,
- vpliv stanovalcev na izvajanje storitev (čas, način, obliko, vrsto)

Domovi za stare in totalne institucije

Racionalizacija življenja

- hišni red
- pravice stanovalcev
- prilagajanje na institucionalno življenje

Nevsakdanje življenje

- stopnja samostojne skrbi
- opravljanje dejavnosti iz domačega okolja v instituciji
- upoštevanje individualnih želj, interesov in potreb stanovalcev

Domovi za stare in totalne institucije

Disciplinski sistem

- kršitve hišnega reda in njihove sankcije



Preživljanje prostega časa

- zaposlitvene dejavnosti
- plačano delo
- vpliv dejavnosti na adaptacijo institucionalnega življenja

Domovi za stare in totalne institucije

Sekundarne prilagoditve

- načini prilagajanja na institucionalno življenje
- umik vase
- iskanje smisla življenja v instituciji

Svet uporabnikov – svet osebja

- odnosi med osebjem in stanovalci
- ciklus prizadetosti
- klima in kultura stanovalcev
- klima in kultura osebja

Zaključek

- Goffmanov pojem totalne ustanove je idealnotipski.
- Vseh značilnosti totalne institucije ne najdemo v eni totalni ustanovi
- V domovih ne najdemo vseh značilnosti
- Značilnosti, ki jih najdemo, niso v ideali obliki



Zaključek

- Prisotnost posameznih elementov totalne institucije je odvisna od orientacije, usmeritve institucije in obratno. Usmeritev institucije določa obseg, vpliv, pogostost in izrazitost elementov totalne institucije

