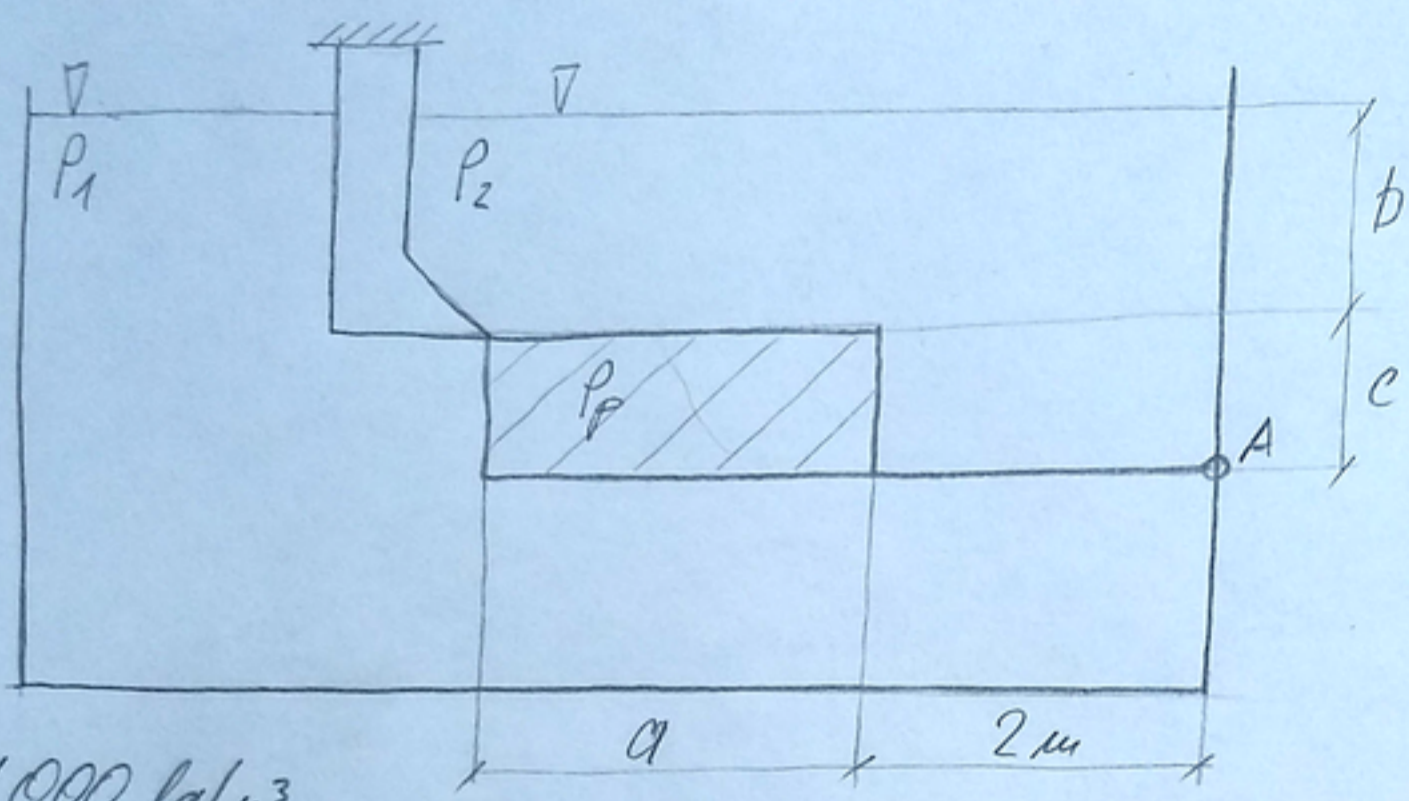
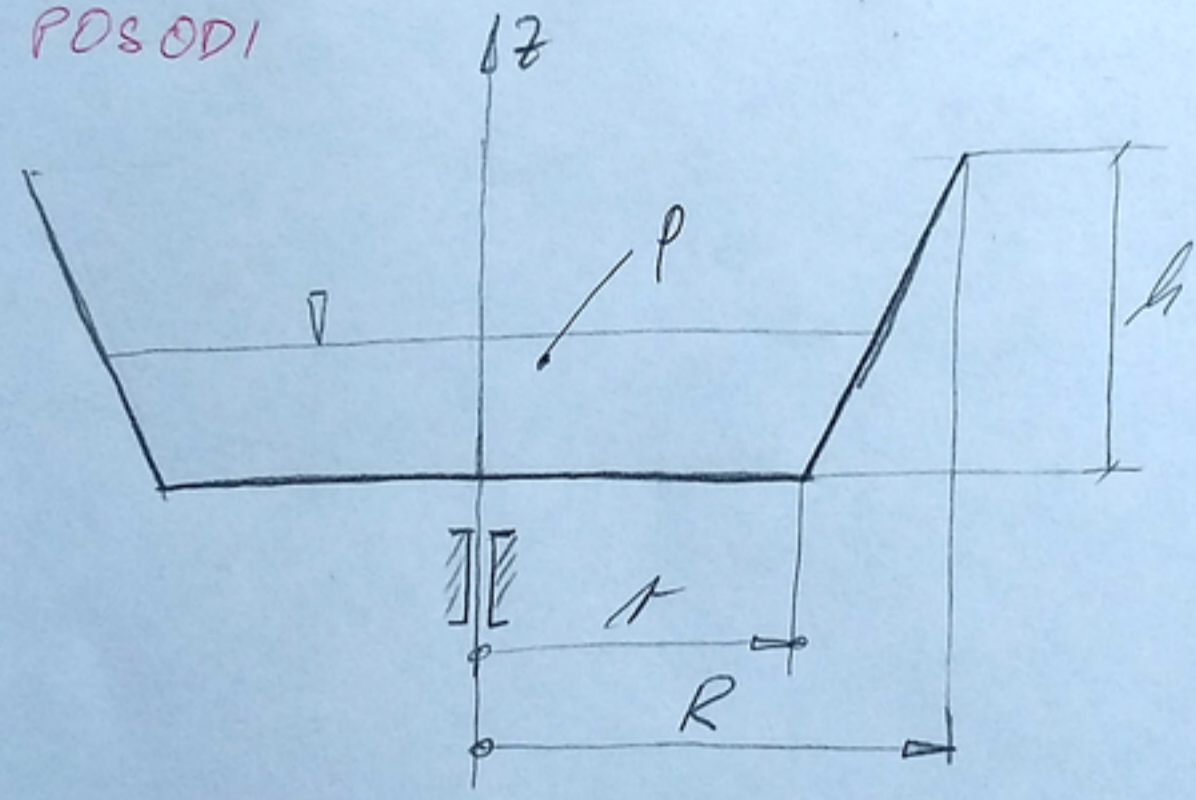


1. IZRĀČINA BOSTO PĻŪCA, DA BŌ STĀR V RĀVNOTEĒJU, STIK JĒ ZĀTESNĪEN



$\rho_1 = 1000 \text{ kg/m}^3$
 $\rho_2 = 800 \text{ kg/m}^3$

2. KĀLIŠĀ NĀS BŌ VRTILĀ ĻĪTRŌST, DA FLUIDĀ NĒ BŌ VĒĒ V PŌSODI



3. TĒK JĒ NĒVRTINĒEN -> IZRĀČINA KŌEFICIENTĒ A, B IZRĀČINA PĒTŌN SĪDŽ PŌSEVNO PĻŪKĒN

$\vec{v} = (Ay^2, 2fxy, Bxy + fz)$

