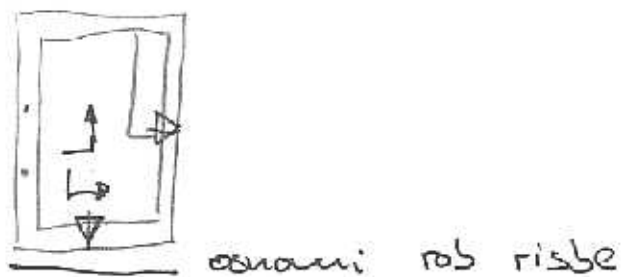
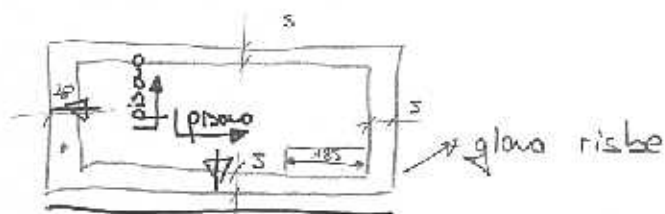
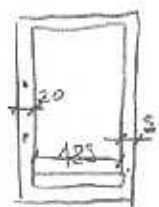


5

A formati
okvir / debela polna črta
5,5,5,20 mm

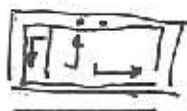


izjemo A4



ga ne dijamo v
ležeča lega
glava je univerzalna

če ga

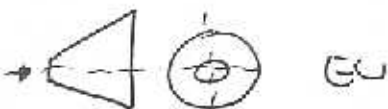


nepriporočljivo

6. 66. 99.

to oznaka mora biti na risbi 150 128 • EU

izometrična projekcija - oblika se spremeni
- dober ker da dobro predstavijo
- slab so delavnice

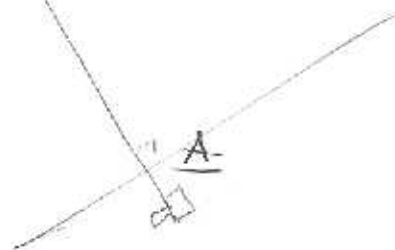


Zgodne strani naprej desno od strizka

voris striz
floris

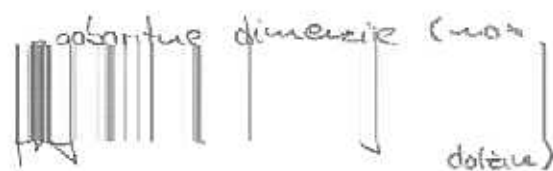


posebni
pregledi, prerezi



Detgl x : M S : 1

↔ uglavi so vsa merila



ime, dotkin, Merilo, Fitna, naziv (pokrov $\varnothing 88 \times 11$) št risbe

Zadnje Z

UU. - 01 - v14 / št risbe 00
 ugo 14 ugi
 skopina

ne pišemo avtor

parametri hišpavski: v mm in ne v cm

vajal je za več listov 1 od 4

delovniška risba ... po tem je samo unanotžo / končno stajje izdelka
 sestavna risba ... kaže samo sestava

Kosovnica ... tabela

1 ✓
 2 ✓
 → pol napiši v tabelo

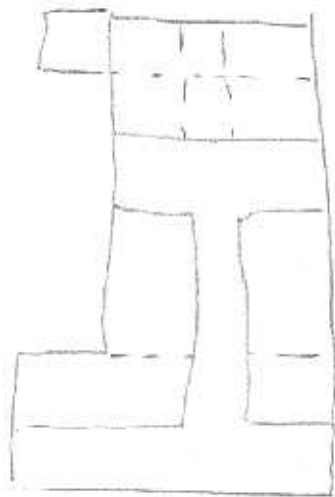
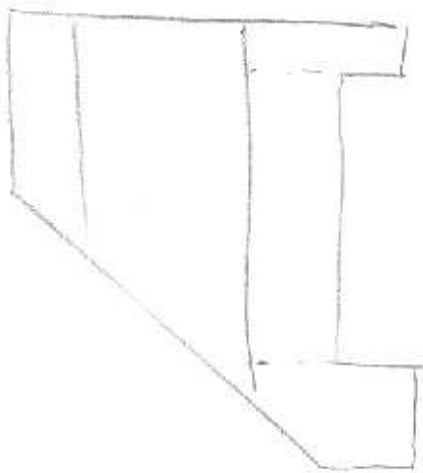
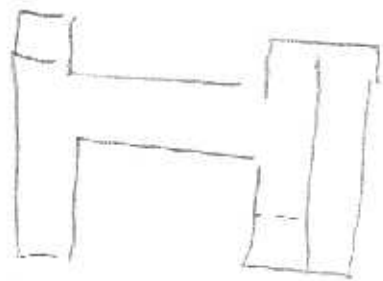
- premisli o predstavi in velikosti, številu pogledov

- narediš proporcije na list



- geometrijo s svetlimi tankimi črtami

- na koncu opreliš risbo s simboli...



varisno lega

- glavno funkcionalno lega predmeta

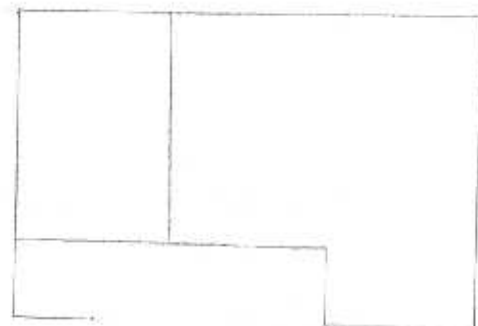
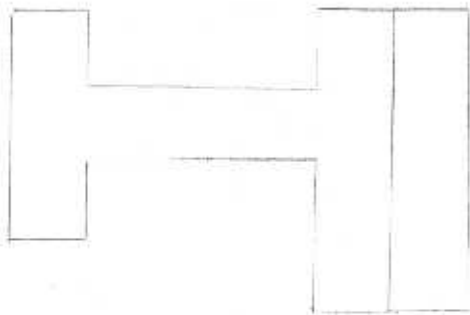
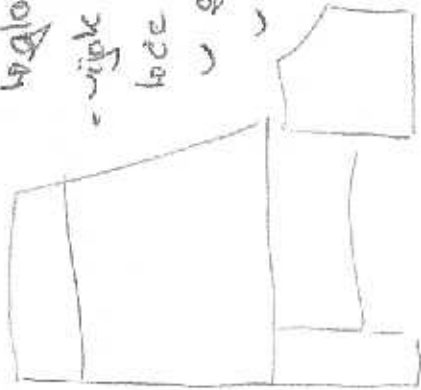
veglavno uporabnost

- vijak / kotirna kati

toče ne vemo nismu e produkt

↳ glavni izdelovalni legi ali

↳ sestavniški risbi

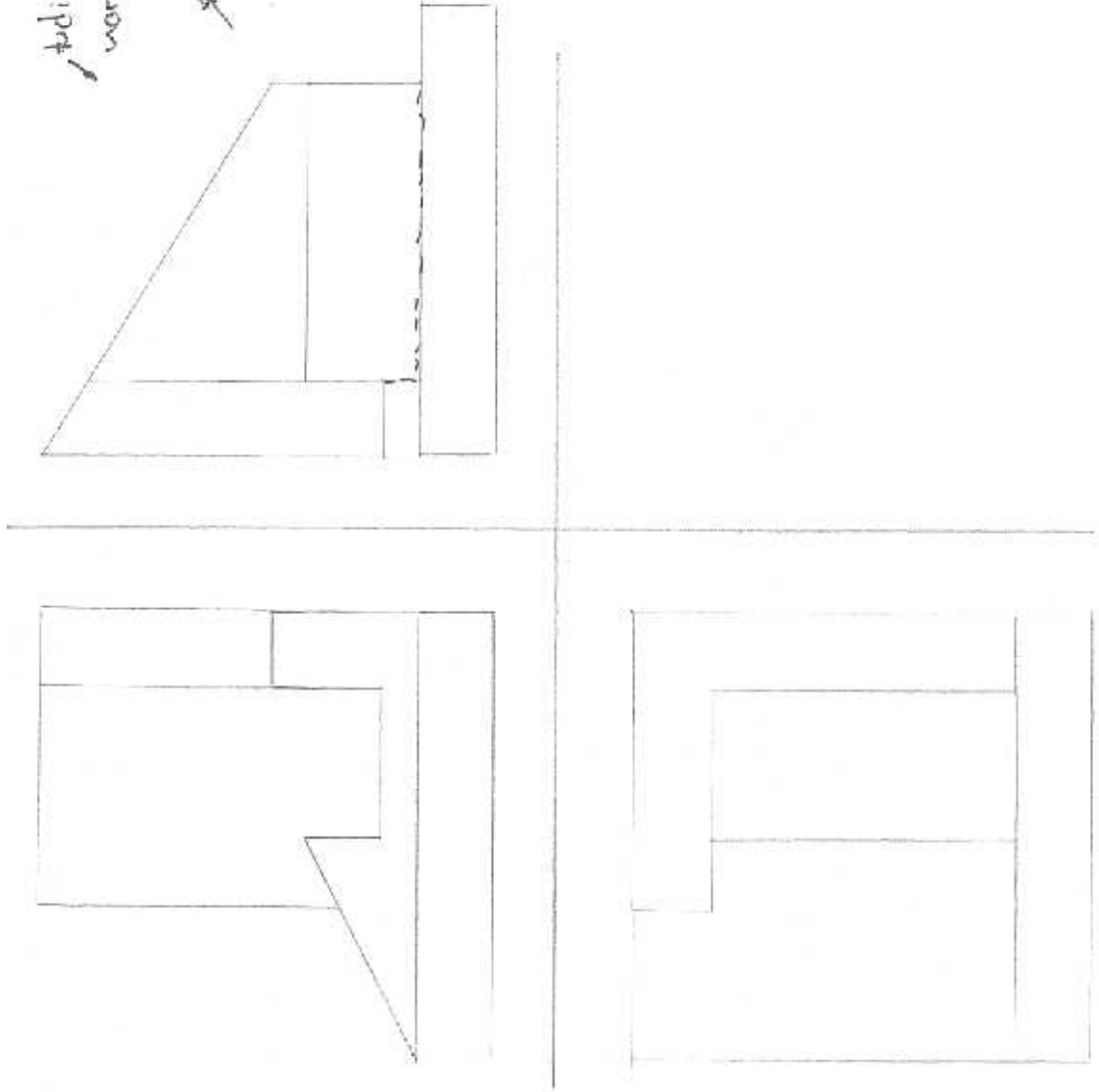


Vijak - kopijence, stružnico

↳ izdelovalna lega je uodotavna

tudi to je lahko v
verzici

boljši prikaz od Horisa

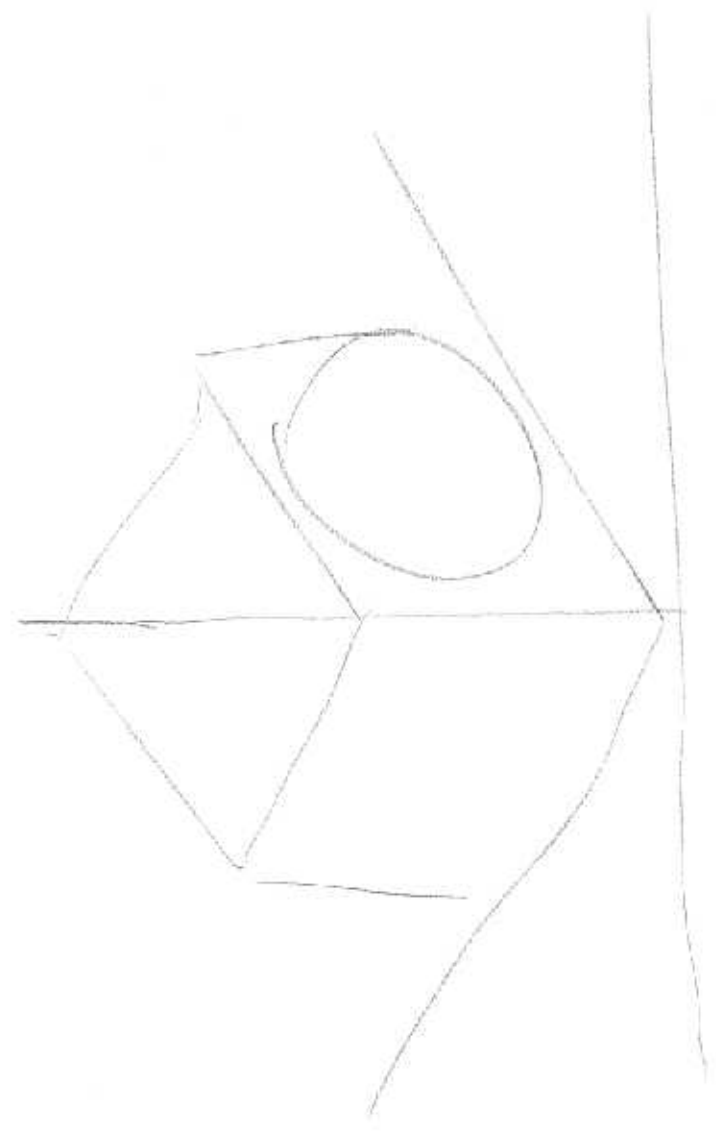


Primer pedata pedata

O - V - SL :

O - V - A :

O - S - V - D :



vorne
 rechte Seite
 hinten
 D floris

c	3	7
b	10	10 6
c	2	11
d	4	11 8
e	5	6 5
f	1	12

a	4	8
b	9	2
c	6	11
d	10	1
e	3	12
f	7	5

