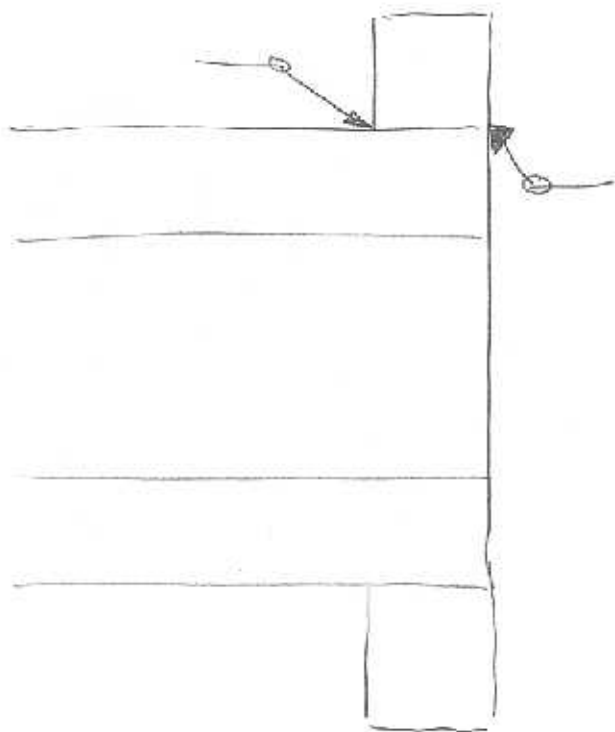


12

Vorjenci

- iz več kosov
- lahko delovniška in sestavna risba
- risbi: - do stajajo vorjenje
 - karčno obdelavo / stajajo
- oblike, velikost... zavora na risbi
- podobno je pri postopkih zvo spojuje (lepljenje, lotenje...)
- zvezo
- spoj - ni razstavljen
- delovniške risbe
- pravostranjen način risanja zavora

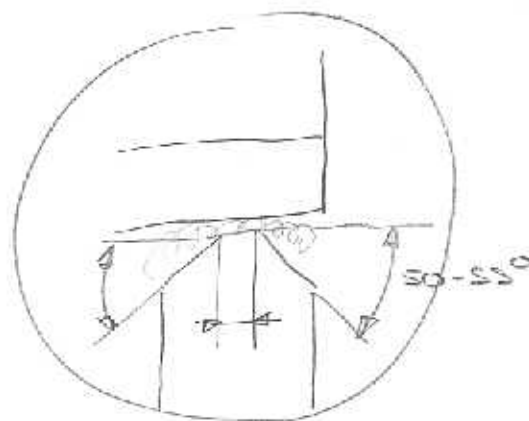
- materiali se pišejo
v kosovnico ne v glavo



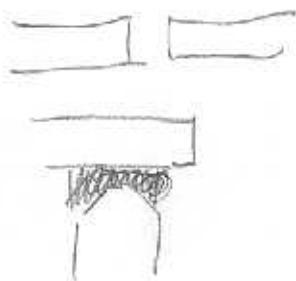
- rišemo za lažjo predstavo
"v delovnici"

- majhni deli, veliki zavori
→ jih prikazujemo

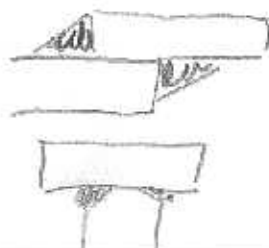
- detajli - ne jih prikazujemo
izgled žlebov ^{tik} pred vorjenjem



soležni spoj

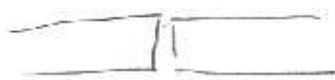


prekrojni spoj / zavor
(kritični za nosilnost)

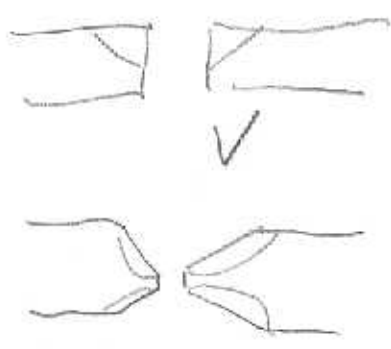


- odmika je
pri izdelavi
telo upoštevati

I zvor



V zvor



Soležni zvor

staje posamičnih delov prilazimo posebej

- upoštevamo uodmere da dobimo željeni izdelek

odstopki pravila mer

ISO 2768 - mk

- z odzemanjem materiala

ISO 8062 - ct 10 - G, točnost dimenzij ulitko + stopnje uodmer

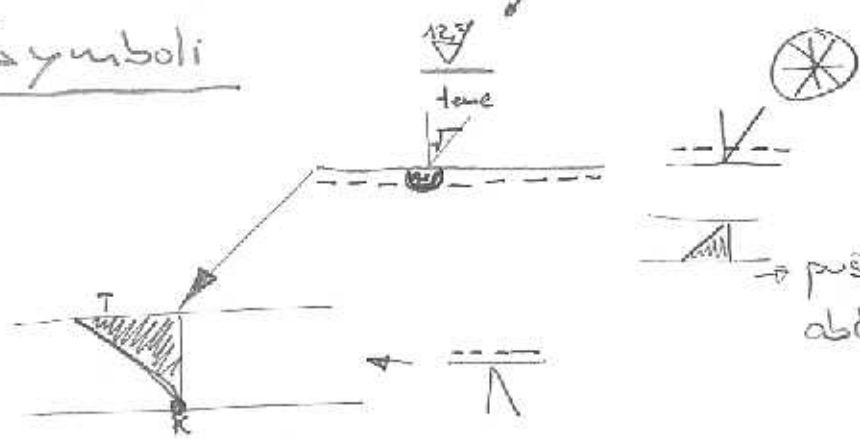
ISO 13920 - B - E - varjenici

Kotni zvor
ABC

↳ dolžine - za porušeno
ABCD kote

Dodatna oznaka

Symboli



V... polovični V zvor
... identifikacijska črta

→ puščica proti robu, ki je obdelan

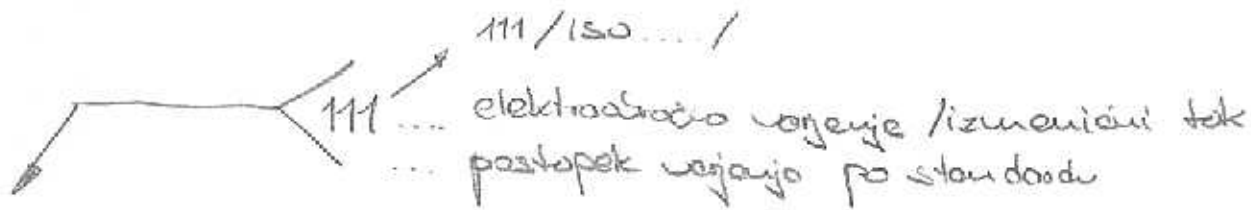
... teme mora biti poravnano

- debelina var v K ki razpoke zobje

- če je potrebno se ↑ prej se očisti površina

zvor kvalitete A

- doloca material
- varilci A testirani
- lega doloceno
- vsak ima pregleden na porušeno trdnost



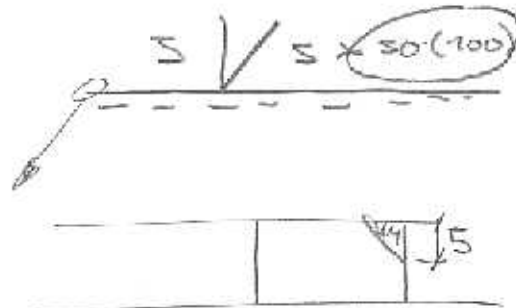
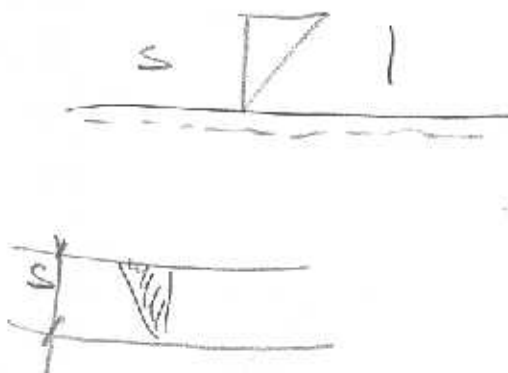
splicen predpis za kvaliteto



- kde velja / samo
- sklejjen zvor / vrti se okroginostrog



- montažni zvor
- varjeno pri montaži

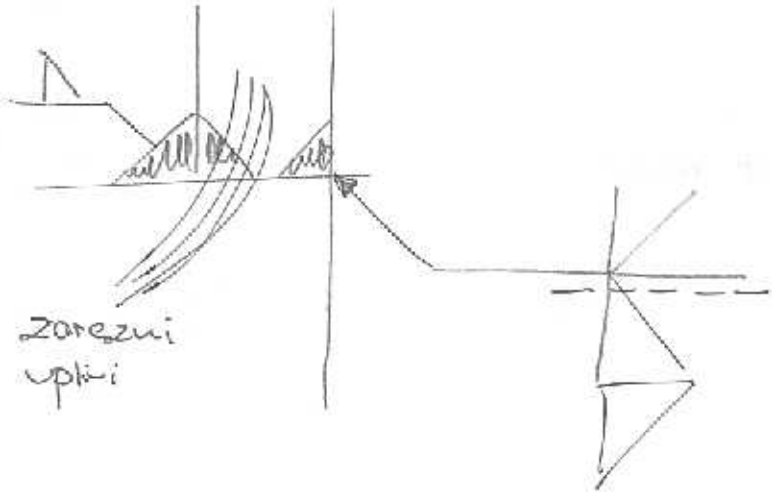


- presledki varjenja



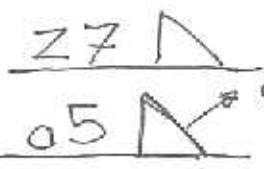
- kombinirajuće simbolov

dodano

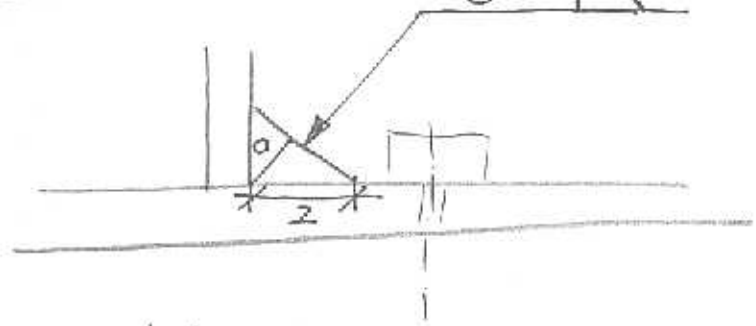


Zarezni
upitni

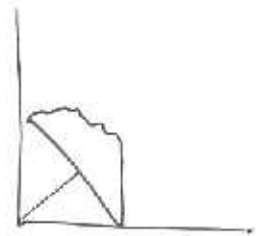
Kotni avor



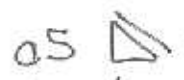
enakokrakni trikotnik



a... uasilni pretez



određak / neenobamerno porozdelitev silnic



→ brusni cim bol toretično legn

