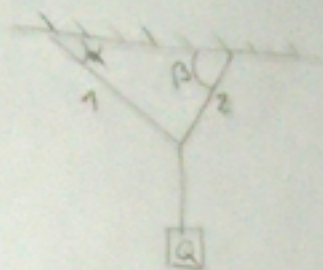


STATIKA & KINEMATIKA
(kolokvij 9.12.2014)

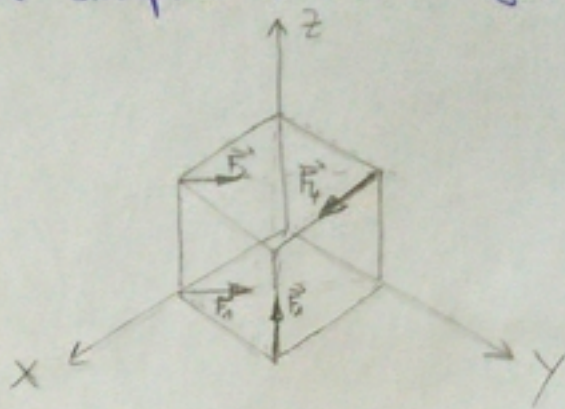
- ① Določí osni sili v 1 in 2, če je $Q=500\text{ N}$ in $\alpha=30^\circ$, $\beta=70^\circ$. Ddóči grafíčno in analítíčno.



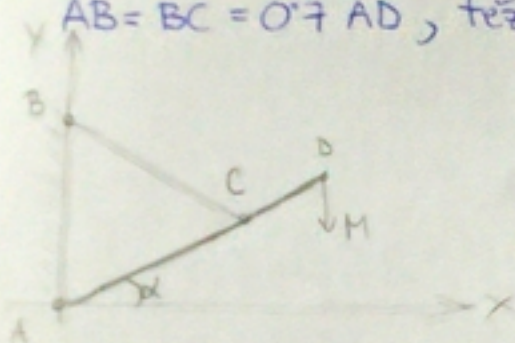
- ② Ddóči skupno rezultanto in skupni moment glede na točko \emptyset .

Stranica kocke = 1m

Velikosti sil:
 $F_1 = 30\text{ N}$
 $F_2 = 10\text{ N}$
 $F_3 = 0\text{ N}$
 $F_4 = 20\text{ N}$



- ③ Ddóči M in osno silo v palici AD, če je sila v vrhú enaka 10kN ter $AB=BC=0.7\text{ AD}$, teža palice pa je 4kN. Palica se pod kotom 30°



- ④ Nariši NTM diagram za dani nosilec.

$q = 5\text{ kN/m}$
 $M = 10\text{ kNm}$
 $a = 2\text{ m}$
 $b = 1.5\text{ m}$
 $l = 5\text{ m}$
 $\alpha = 45^\circ$

