

UNIVERZA V LJUBLJANI
VISOKA UPRAVNA ŠOLA
redni študij

AVTOPRALNICA

seminarska naloga

Predmet: Informacijski sistemi
Letnik: II.
Mentor:
Študent:

maj 2002

KAZALO

1	OPIS OBRAVNAVANEGA SISTEMA.....	1
1.1	PREDSTAVITEV PODJETJA.....	1
1.2	ORGANIZACIJSKA SHEMA.....	2
1.3	PREDSTAVITEV OBRAVNAVANEGA PODROČJA.....	3
1.3.1	<i>Analiza informacijskih potreb.....</i>	<i>3</i>
2	MODEL PODATKOV.....	4
2.1	TIPI ENTITET.....	4
2.2	E-R MODEL.....	5
2.3	PODATKOVNI SLOVAR.....	6
2.3.1	<i>Slovar entitet.....</i>	<i>6</i>
2.3.2	<i>Slovar atributov.....</i>	<i>7</i>
2.3.3	<i>Slovar povezav.....</i>	<i>8</i>
3	MODEL POSTOPKOV.....	8
3.1	STRUKTURNI GRAF.....	8
3.2	DIAGRAM TOKA PODATKOV.....	9
VIRI IN LITERATURA		

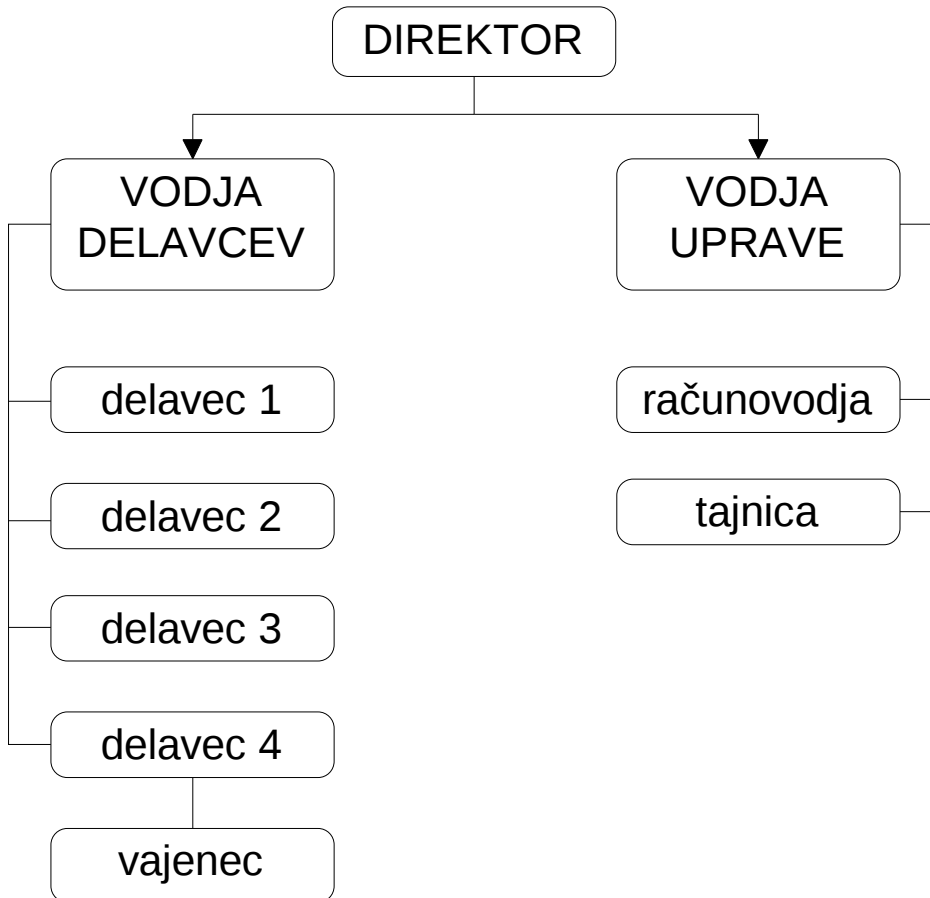
1 OPIS OBRAVNAVANEGA SISTEMA

1.1 PREDSTAVITEV PODJETJA

Podjetje Avtopuc d.o.o. je storitveno usmerjeno podjetje, ki se ukvarja z pranjem in čiščenjem vseh vrst osebnih vozil. Konkurenčne prednosti našega podjetja vidimo v celovitem, popolnem, ažurnem in kakovostnem izvajanju storitev, hkrati tudi v cenovni konkurenčnosti in zanesljivosti. Trajni smoter podjetja je uspešnost poslovanja, ki zajema samostojnost, gospodarsko rast in kakovost ter povečanje premoženja, le tako je možno uresničevati dolgoročno zastavljene cilje, ki so predvsem pridobiti večje število stalnih uporabnikov storitev in povečevati tržni delež v panogi. Pomembno je spremljati konkurenco in upoštevati sivo ekonomijo, ki v tej dejavnosti ni zanemarljiva. Poudariti je potrebno, da se sorazmerno z ekološko osveščenostjo pri uporabi okolju prijaznih čistil in sredstev povečuje ugled podjetja in s tem lojalnost strank, ki takšen pristop cenijo. Vse hitrejši razvojni trendi nas silijo k uporabi novih pripomočkov in postopkov pri izvajanju storitev. Uvajati je potrebno samo preverjene pripomočke in postopke, v nasprotnem primeru lahko pri strankah izzovemo nezaupanje do novosti in s tem zmanjšanje dobička. Konkurenca na trgu v dejavnosti je prisotna, nekateri so si ustvarili renome. Možnost prevzemanja tržnega deleža je možna, večina konkurence je specializirana za določeno vrsto, čiščenja, to jim omogoča učinkovito zadovoljevanje potreb individualnim povpraševalcem, hkrati je tovrstna specializacija ponudbe ozka in toga, to je naša priložnost, saj nudimo mnogovrstno pranje in čiščenje.

Obseg storitev zajema pranje, z voskanjem, notranje suho čiščenje z sesanjem vozil ter dodatno storitev preventivnega pregleda pnevmatik. Ciljne stranke so vsi uporabniki, željne opranega in čistega vozila.

1.2 ORGANIZACIJSKA SHEMA



1.3 PREDSTAVITEV OBRAVNAVANEGA PODROČJA

Postopek opravljanja storitev:

- sprejemanje želja
- določanje vrstnega reda storitev
- opravljanje storitev
- izdelovanje računa
- predajanje avtomobila

Stranka pripelje vozilo v našo poslovalnico in se seznani z asotimanom nudečih storitev. Dana želja stranke je podlaga za izbiro odgovarjajočih storitev in v skladu z le-temi izdelamo delovni nalog ter določimo vrstni red izvajanja storitev.

Delovni nalog z zabeleženimi storitvami posredujemo pristojnemu delavcu. Obveznost delavca je poleg brezhibnega izvajanja del, natančno beleženje vrste opravljenih storitev na delovni nalog, vključujoč količino porabljenega materiala ter dostavo naloga računovodstvu.

Računovodstvo na podlagi delovnega naloga, iz katerega so razvidne opravljene storitve ter poraba materiala, izdelava račun. Za obračun cen se uporabi cenik storitev in cenik materiala.

Izdelan račun se predloži stranki, ki ga poravna in z njim pri delavcu prevzame svoje oprano vozilo.

1.4.1 Analiza informacijskih potreb

1. Storitve = šifra storitve, naziv storitve
2. Želje = (vrsta storitve)+ naziv storitve
3. Delovni nalog = registrska številka, št. delovnega naloga, zaposleni (šifra zaposlenega, ime priimek) +, (šifra storitve, naziv storitve čas)+, porabljen material (šifra materiala, količina)+
4. Material = (šifra materiala, naziv izdelka, količina)+
5. Cenik materiala = (šifra materiala, naziv izdelka, količina, cena, znesek)+
6. Cenik storitev = šifra storitve, cena storitve, vrsta dela
7. Račun = št. računa, datum, delovni nalog, ime, priimek, opravljene storitve (šifra storitve, čas, cena, znesek, davek)+, storitev skupaj, porabljen material (šifra materiala, naziv izdelka, količina, cena,

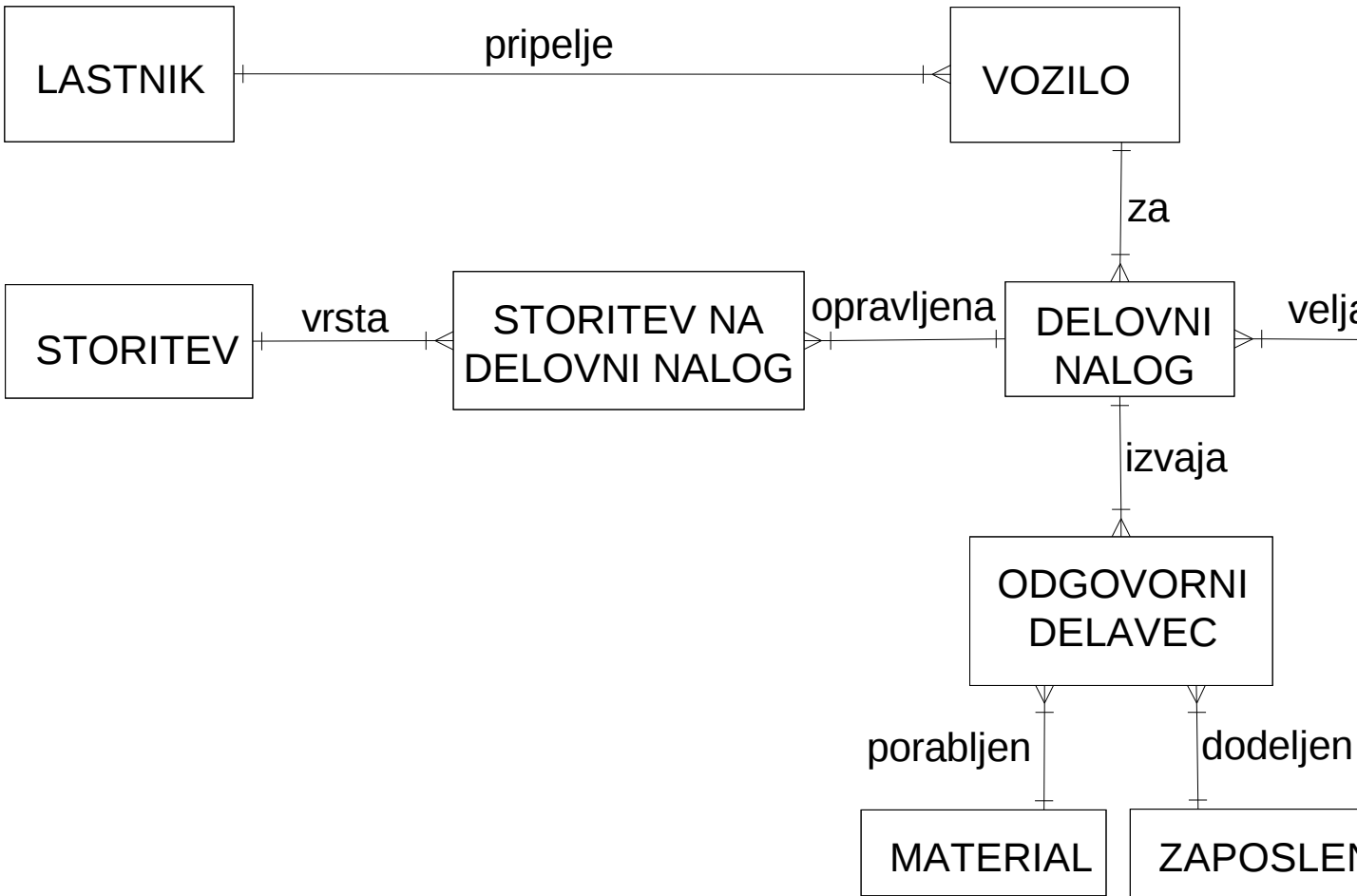
znesek, davek)+ storitev in material skupaj, davek skupaj, znesek za plačilo.

2 MODEL PODATKOV

2.1 TIPI ENTITET

- lastnik
- vozilo
- delovni nalog
- storitev
- račun
- odgovorni delavec
- material
- zaposleni

storitev na delovni nalog **2.2 E-R MODEL**



2.3 PODATKOVNI SLOVAR

2.3.1 Slovar entitet

Oznaka entitete	Naziv entitete	Atributi entitete
E 1	lastnik	<u>Ime</u> , <u>Zaporedna številka#</u>
E 2	vozilo	<u>Registrska številka#</u> , <u>zaporedna številka</u>
E 3	delovni nalog	<u>Številka delovnega naloga#</u> , <u>številka računa</u> , <u>registrska številka</u>
E 4	storitev	<u>Šifra storitve#</u> , <u>naziv storitve</u> , storitev skupaj

E 5	račun	Številka računa#, znesek za plačilo, davek, datum
E 6	odgovorni delavec	Številka delovnega naloga+ Šifra zaposlenega+ Šifra materiala#
E 7	material	Šifra materiala#, naziv mat, količina materiala, cena materiala
E 8	zaposleni	Šifra zaposlenega#, ime, naziv zaposlenega
E 9	storitev na delovni nalog	Šifra storitve+ Številka delovnega naloga#

Pri opisovanju atributov, smo uporabile naslednje oznake:

- _____# - primarni ključ
- _____ - sekundarni ključ
- ===== - tuji ključ

2.3.2 Slovar atributov

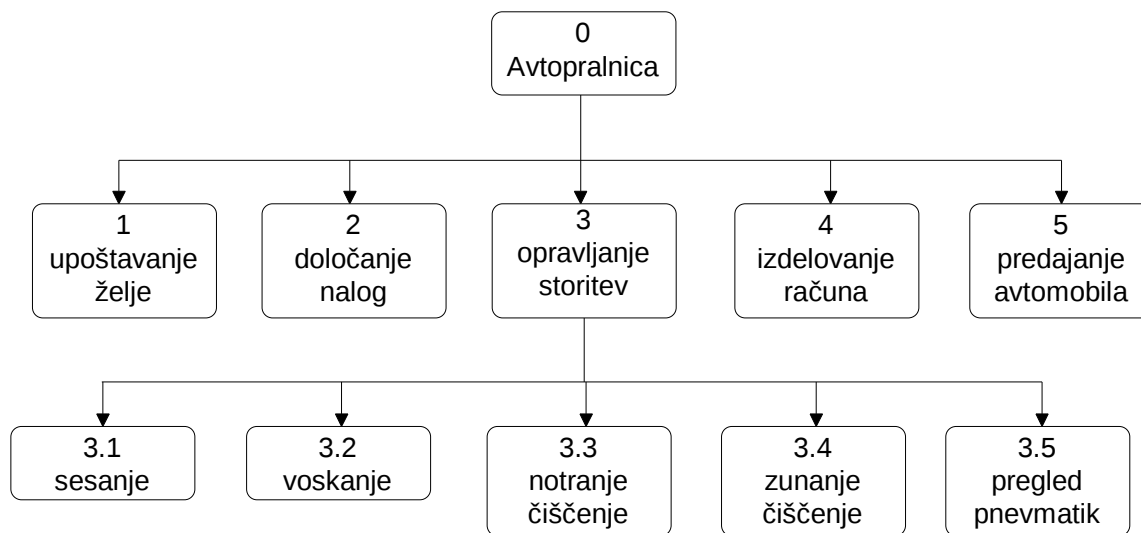
Oznaka atributa	Ime atributa	Standardno ime	Tip atributa	Dolžina atributa
A 1	ime	ime	A	15
A 2	zaporedna številka	zap_st	N	5
A 3	registrska številka	reg_st	AN	15
A 4	številka delovnega naloga	st_del_nal	N	5
A 5	številka računa	st_rac	N	5
A 6	šifra storitve	st_str	N	1
A 7	naziv storitve	naz_str	A	20
A 8	storitev skupaj	str_sk	N	1
A 9	znesek za plačilo	zne_za_pl	AN	9
A 10	davek	davek	AN	3
A 11	datum	datum	AN	10
A 12	šifra zaposlenega	sif_zap	N	1
A 13	šifra materiala	sif_mat	N	5
A 14	količina materiala	kol_mat	N	2
A 15	cena materiala	cen_mat	N	9
A 16	naziv zaposlenega	naz_zap	A	10

2.3.3 Slovar povezav

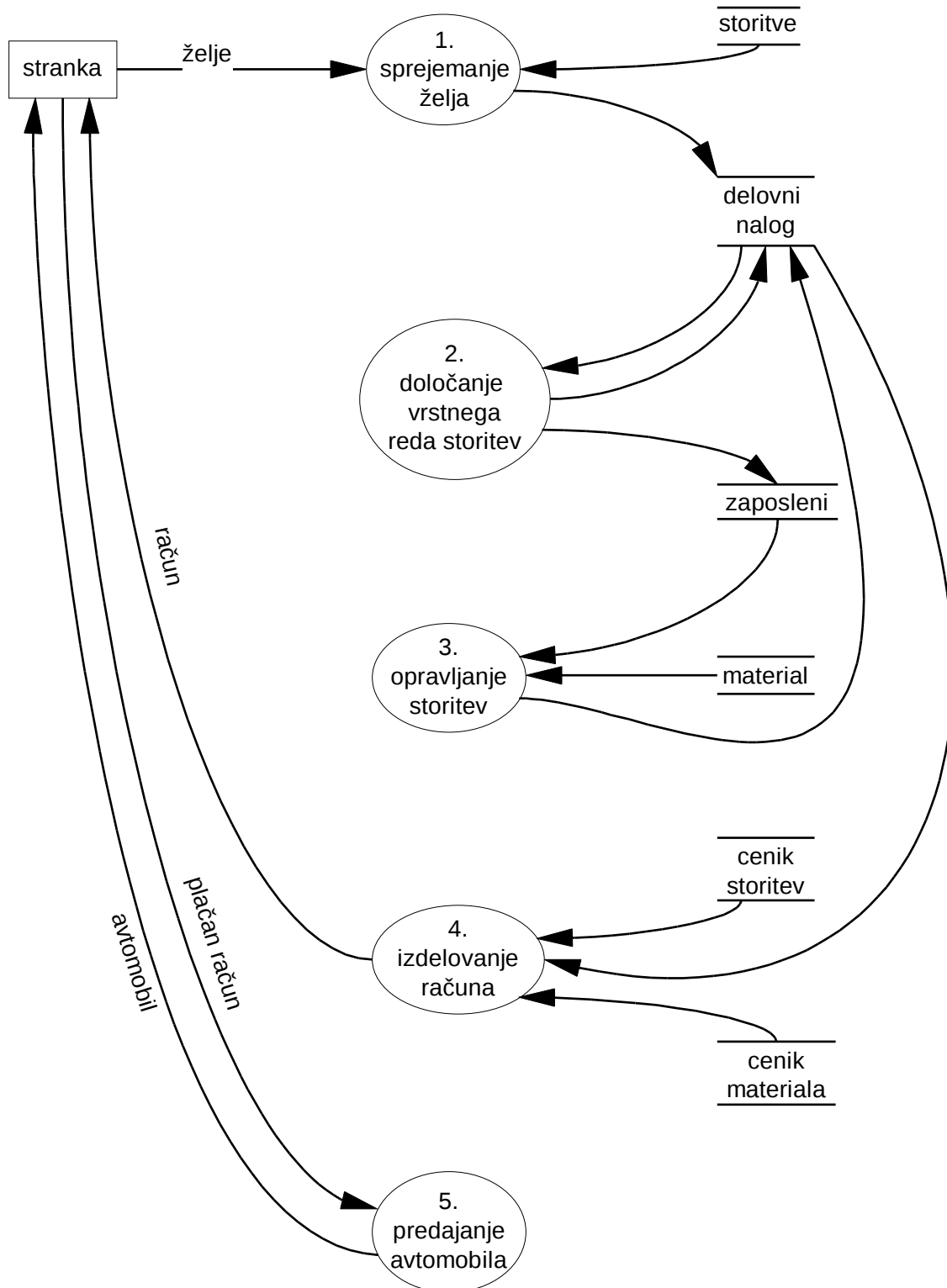
Oznaka povezav	Entitete v povezavi	Ime povezave	Tip povezave
P - 1	Lastnik:Vozilo	Pripelje	1o:Mo
P - 2	Vozilo:Delovni nalog	Za	1o:1o
P - 3	Delovni nalog:Storitev na delovni nalog	Opravljen	1o:Mo
P - 4	Storitev:Storitev na delovni nalog	Vrsta	Mo:1o
P - 5	Delovni nalog:Račun	Velja	Mo:1o
P - 6	Delovni nalog:Odgovorni delavec	Izvoja	1o:Mo
P - 7	Odgovorni delavec:Material	Porabljen	Mo:1o
P - 8	Odgovorni delavec:Zaposleni	Dodeljen	Mo:1o

3 MODEL POSTOPKOV

3.1 STRUKTURNI GRAF



3.2 DIAGRAM TOKA PODATKOV



VIRI IN LITERATURA

VISOKA UPRAVNA ŠOLA, URL = <ftp://www.vus-uni.lj/ARHIVI/Infis>