

UNIVERZA V LJUBLJANI
VISOKA UPRAVNA ŠOLA

Izredni študij

Študijski center: Ljubljana

**POSLOVANJE CESTNINSKE POSTAJE V JAVNEM PODJETJU ZA
VZDRŽEVANJE AVTOCEST**

Seminarska naloga

Predmet: Informacijski Sistemi

Letnik: II.

Šolsko leto:

Mentor:

Ljubljana, marec 2000

KAZALO

1 OPIS POSLOVANJA CESTNINSKE POSTAJE JAVNEGA PODJETJA.....	1
2 MODEL POSTOPKOV.....	6
3 VIRI IN LITERATURA.....	7

1 OPIS POSLOVANJA CESTNINSKE POSTAJE JAVNEGA PODJETJA

1.1 Predstavitev organizacije JPVAC

Republika Slovenija je kot ustanovitelj z uredbo Vlade Republike Slovenije ustanovila Podjetje za vzdrževanje avtocest v lasti Republike Slovenije.

Javno podjetje za vzdrževanje avtocest d.o.o. (v nadaljevanju JPVAC) je kot kapitalna družba z lastnikom RS ustanovljena za nedoločen čas.

Firma javnega podjetja je: Podjetje za vzdrževanje avtocest, Ljubljana, d.o.o., Grič 54, Ljubljana.

Skrajšana firma je: PVAC d.o.o. Sedež javnega podjetja je Ljubljana, Grič 54. Javno podjetje kot pravna oseba se vpiše v sodni register in začne poslovati z dnem vpisa v sodni register. Javno podjetje odgovarja za svoje obveznosti z vsem svojim premoženjem. Osnovni kapital JPVAC znaša 231.647.607,00 SIT

Dejavnosti JPVAC so: gradnja in vzdrževanje cest, inštalacije pri gradnjah, storitve javne higijene, dejavnosti povezane s finančnim posredništvom, varovanje, poizvedovalne dejavnosti, . . . , obratovanje cest in obratovanje **cestninskih postaj** (v nadaljevanju **CP**).

Naročnik izvajanja dejavnosti pobiranja cestnine je Družba za avtoceste v Republiki Sloveniji (DARS) . Ta opravlja tudi nadzor nad to dejavnostjo, kar je določeno v pogodbi med JPVAC in DARS. Notranji nadzor nad pobiranjem cestnine pa opravljajo: notranji kontrolor, vodja cestninske službe, vodja CP in vodja izmene.

CP so porazdeljene v štiri avtocestne baze.

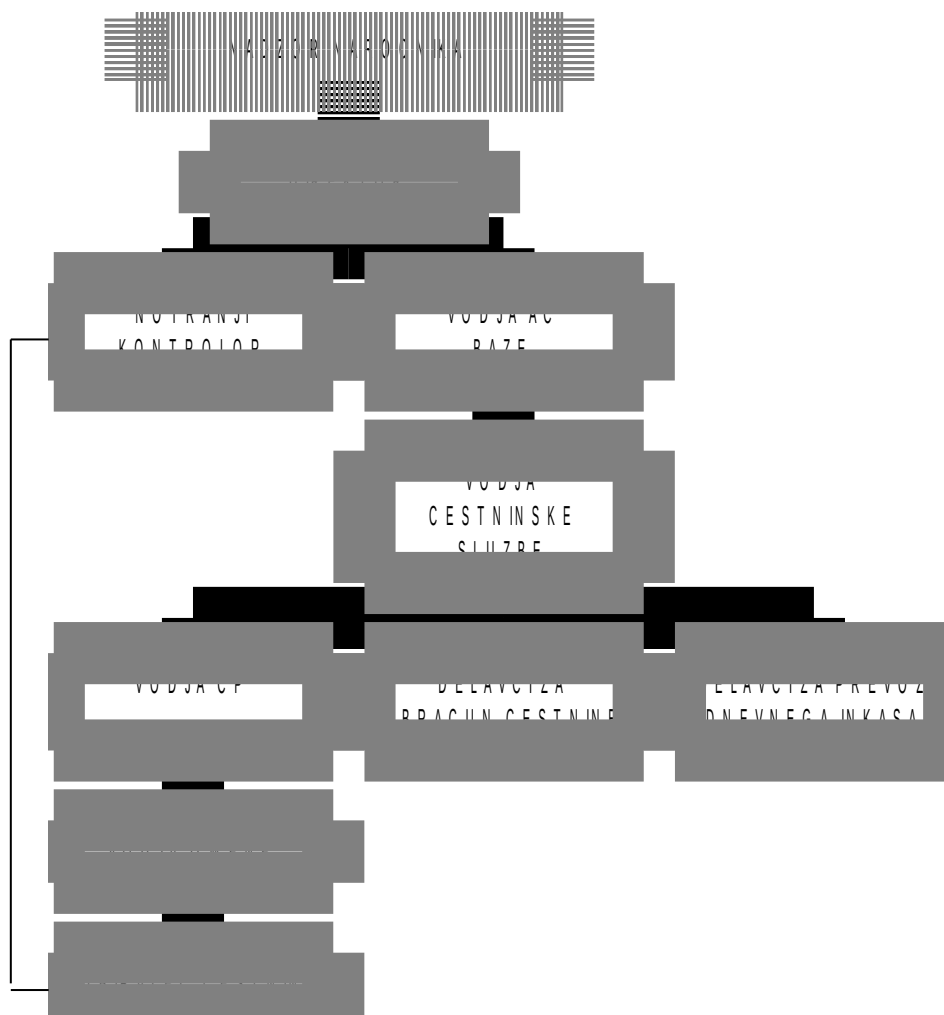
Te so: -AC baza Postojna

- AC baza Ljubljana

- AC baza Slovenske Konjice

- AC baza Hrušica

1.2 Organizacijska shema



1.3 Predstavitev obravnavanega področja

IS cestninske postaje - opis

Sistem naj omogoča:

- kontrolo upoštevanja pravil glede pobiranja cestnine
- vodenje evidence prejetega denarja oz. cestnine
- izdajanje potrdil o plačilu cestnine
- vodenje evidence gostote prometa
- nadzor nad pobranim denarjem oz. cestnino
- vodenje evidence pobranih kart po razredih
- vodenje evidence vozil brez karte

3.1 Analiza informacijskih potreb pobiranja cestnine

IS cestninske postaje - informacijske potrebe

Evidenca kart: številka karte, število kart, razred, vstopna postaja.

Evidenca izdanih potrdil: številka potrdila, znesek podpis, datum, davčna številka, vstopna postaja, serija, razred vozila, valuta.

Evidenca prehodov skozi CP po posameznih kabinah: število vstopov, število izstopov, datum, kabina, ura.

Evidenca prejete cestnine: domača valuta, boni, mesečne karte, tuje učinkovite valute, kreditne kartice.

Evidenca neprejetih kart: ura, minuta, vrsta vozila, šifra, vhodna postaja, šifra izhodne postaje, razred, znesek.

1.4 MODEL PODATKOV

1.5 Tipi entitet

1. tip entitete – CP

Na cestninski postaji se opravlja dejavnost pobiranja cestnine, katere naročnik je DARS.

Beleži se število prehodov vozil in izvaja kontrola nad pobiralci cestnine. Vsaka cestninska postaja ima svoje ime.

2. tip entitete – cestnina

Cestnina je plačilo za uporabo ceste. Zneski cestnine so različni, določeni s cenikom. Lahko se plačuje z abonentskimi boni, tujimi efektivnimi valutami, čeki in kreditnimi karticami (UTA., DKV). Možnost brezgotovinskega plačevanja ponuja ABC sistem. Cestnine ne plačujejo vozila uvrščena v razred 5 (ta vozila so: policija, RK, reševalec, SFOR,...).

3. tip entitete – karta

Vsaka karta ima svojo številko.. Iz karte lahko razberemo od kje je vozilo prišlo in v kateri razred je uvrščeno. Karto se prejme na vhodu avtoceste in izda na izhodu. Karte ne prejmejo oz. ne oddajo vozila na nujni vožnji, ki so uvrščena v razred 5 (ostala vozila jih prejmejo).

4. tip entitete – vozilo

Vozila, ki pripeljejo na CP se razdelijo na pet razredov. Vozilo se uvrsti v ustrezen razred na podlagi oblike karoserije, vrste vozila in števila osi. Vozila razreda 5 so prosta cestnine in ne dobijo potrdila. Če vozilo (uporabnik) izgubi karto, se mu zaračuna cestnina za največjo prevoženo razdaljo določenega razreda in izda nadomestno potrdilo.

5. tip entitete – potrdilo

Potrdilo se izda vozilu ob plačilu zneska cestnine. Potrdilo je opremljeno z ustreznimi sestavinami. Ob plačilu cestnine s tujo efektivno valuto se izda tudi potrdilo o prejemu deviz. Potrdila ne prejmejo vozila, ki so uvrščena v razred 5.

6. tip entitete – števec

Števec se nahaja na CP. Šteje vozila ob vstopu in izstopu iz avtoceste .

2 MODEL POSTOPKOV

2.1 Identifikacija postopkov

Prejemanje kart:

Pobiralec cestnine prejme karto, jo dopolni in razvrsti kot (ne)prejeto po relaciji in številki razreda določenega vozila. Vozila na nujni vožnji (razred 5) se evidentirajo kot vozila brez karte. Prav tako se evidentirajo tudi ostala vozila, ki karto izgubijo in niso uvrščena v razred 5.

Prejemanje denarja oz. cestnine:

Ob prejemu denarja (cestnine) se ugotovi njegova pristnost ter se ga ustrezno evidentira. Prejete tuje efektivne valute se evidentirajo in zapiše se menjava valute v SIT.

Izdajanje potrdil:

Potrdilo mora biti izpolnjeno v skladu z predpisi. Vsako izdano potrdilo mora biti evidentirano. Vozilom razreda 5 se potrdila ne izda. Vsa ostala vozila oz. uporabniki morajo prejeti potrdilo o plačilu cestnine. Je standardizirane oblike. Nanj se dopiše

znesek cestnine, podpis cestninskega delavca in datum. Če vozilo izgubi karto se mu izda nadomestno potrdilo o plačilu cestnine.

Evidentiranje prehodov:

Vsako vozilo, ki prevozi CP mora biti ustrezno zabeleženo. To je zagotovljeno s postavitvijo števcov na vhodnih in izhodnih kabinah CP.

3 VIRI IN LITERATURA

- Kovačič Andrej, Vintar Mirko: Načrtovanje in gradnja informacijskih sistemov, DZS, Ljubljana, 1994
- Pravilnik JPVAC Ljubljana d.o.o. o opravljanju cestninske dejavnosti
- Statut JPVAC Ljubljana d.o.o.
- Zapiski s predavanj: Načrtovanje in gradnja informacijskih sistemov, Ljubljana, VUŠ, februar, 2000

