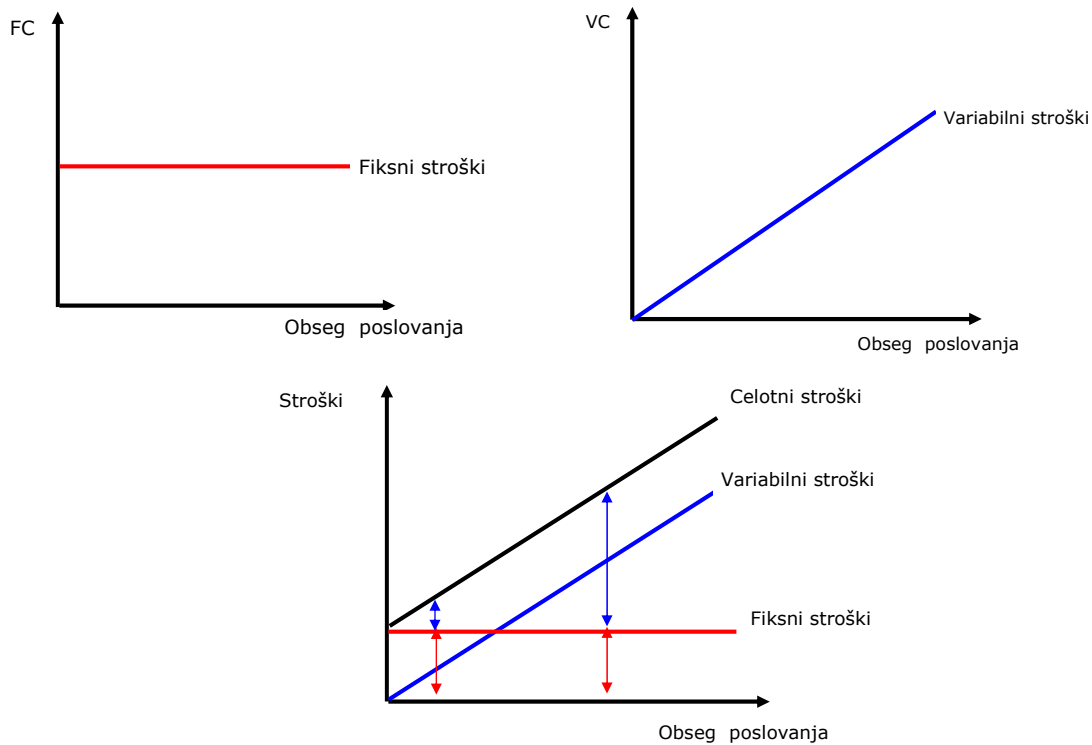
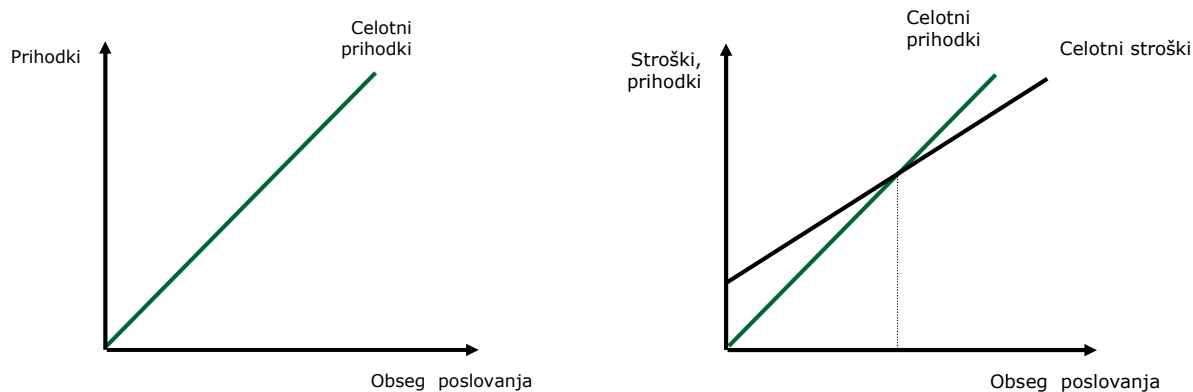


Prag rentabilnosti in javne subvencije



© Boris Gramc, Alja Goričan

1



Prag rentabilnosti = točka preloma = točka ničelnega dobička

dobiček (π) = celotni prihodki (TR) – celotni stroški (TC) = 0

$$PC*Q - TC = 0$$

$$PC*Q - FC - VC = 0 \Rightarrow PC*Q - FC - AVC*Q = 0$$

© Boris Gramc, Alja Goričan

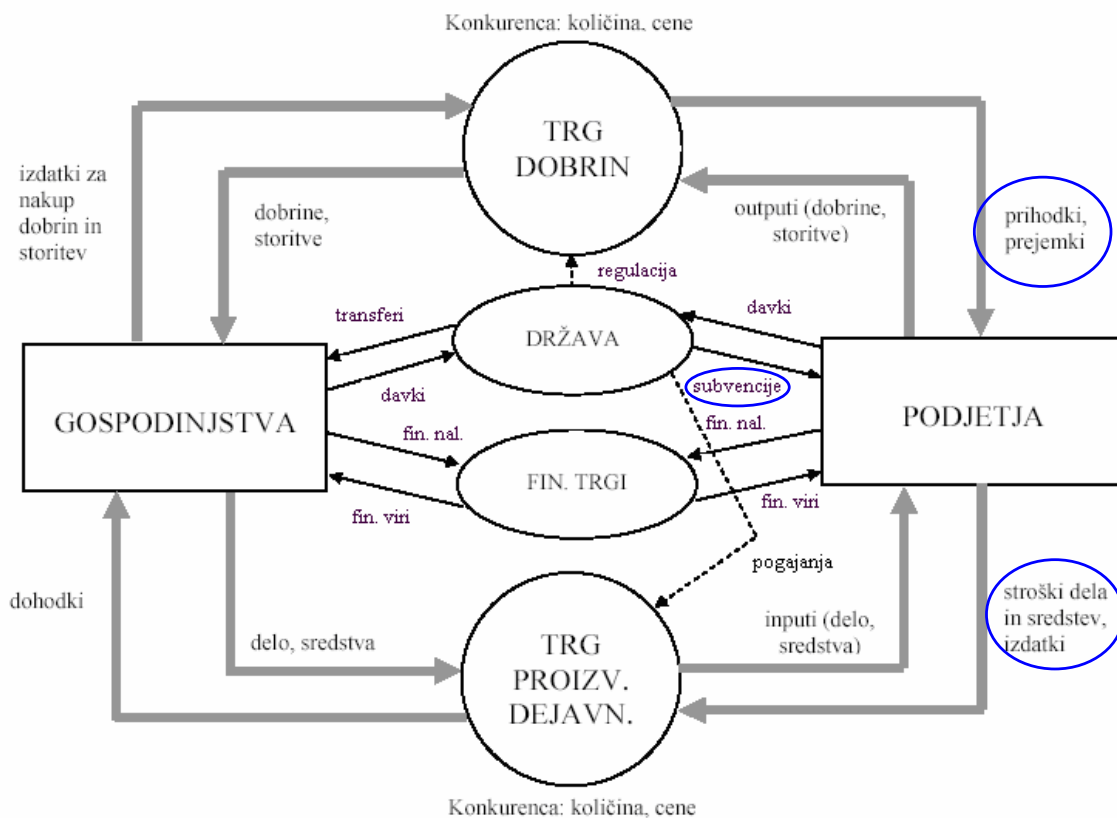
2

Smiselnost ugotavljanja (izračunavanja) praga rentabilnosti:

- privatna podjetja: predvsem pri načrtovanju posla – kakšno prodajo mora podjetje doseči, da uspe pokrivati vse stroške; kasneje
- javna podjetja in javni zavodi: dobiček ni primarni cilj poslovanja, vendar pa je nujno pokrivanje VSEH stroškov!

Javna podjetja: izgubo pokriva država oziroma občina z **javnimi subvencijami** in tako zagotavlja, da so javna podjetja oziroma zavodi v pragu rentabilnosti.

subvencija = absolutna velikost izgube



Naloga VII/1:

Podjetje ima 44.000 € fiksnih stroškov. Proizvajalne zmogljivosti znašajo 2.000 enot proizvodov. Variabilni stroški na enoto proizvoda znašajo 26 €, prodajna cena pa 70 €.

- a) Izračunajte obseg prodaje, pri kateri podjetje nima niti dobička niti izgube.

- b) Izračunajte poslovni izid pri proizvodnji in prodaji 800 in 1.500 proizvodov.

Naloga VII/2:

Javno podjetje ima pri 7.000 opravljenih storitvah fiksne stroške na enoto 3 €, variabilne na enoto pa 4,5 €.

Koliko mora znašati prodajna cena storitve, da javno podjetje doseže prag rentabilnosti pri 5.000 storitvah?

Naloga VII/3:

Javno podjetje doseže prag rentabilnosti pri 140.000 storitvah letno, kjer so variabilni stroški enaki fiksnim stroškom. Prodajna cena za enoto storitve znaša 22 €.

Koliko mora znašati subvencija občine, da bo to javno podjetje doseglo prag rentabilnosti, če bo letno opravilo 70.000 storitev?

Naloga VII/4:

Pri 20.000 opravljenih storitvah so celotni stroški javnega podjetja v januarju 2007 znašali 100.000 €, od tega so celotni variabilni stroški predstavljali 60% vseh stroškov. Izračunajte lastno ceno storitve. Ugotovite, koliko več storitev bi morale podjetje opraviti, da bi se nahajalo v pragu rentabilnosti, če veste, da je cena, ki jo podjetje doseže na trgu, za 1 € večja kot so variabilni stroški na enoto.

Koliko bo znašala letna subvencija občine javnemu podjetju, če bo prvega pol leta enaka kot v mesecu januarju, drugega pol leta pa naj bi bila zaradi zvišanja cene storitve nižja za 10%?

Naloga VII/5:

a) V decembru 2006 je občina javnemu podjetju namenila 40.000 € subvencije. Podjetje bi doseglo prag rentabilnosti pri 40.000 opravljenih storitvah, dejansko pa je opravilo 20.000 storitev. Pri tem je imelo 80.000 € fiksnih stroškov in 160.000 € variabilnih stroškov. Ugotovite, kakšno ceno je podjetje doseglo na trgu v decembru 2006.

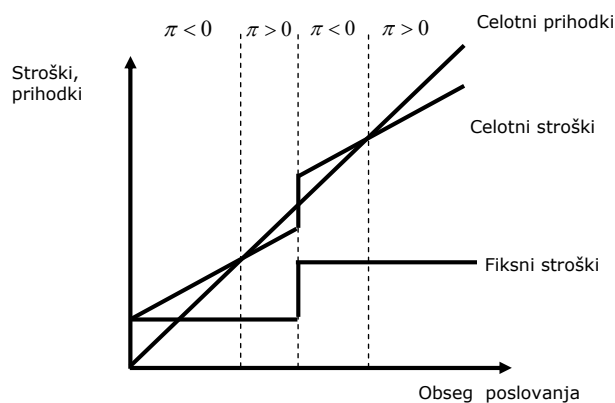
b) Pri proračunskem planiranju za leto 2007 so v občini poskusili oceniti, kolikšna bo celotna letna subvencija, ki jo bodo namenili podjetju. Vedo, da se fiksni stroški na mesec in variabilni stroški na enoto ne bodo spremenili. V januarju 2007 naj bi opravili 20.000 storitev, cena pa naj bi se glede na december 2006 zmanjšala za 50 centov. Ugotovite znesek subvencije za januar 2007 in za celo leto 2007, če predpostavite, da je subvencija vsak mesec enaka.

Naloga VII/6:

Javno podjetje opravlja storitve po 14 € za storitev. Variabilni stroški za opravljeno storitev znašajo 10 €. Skupni fiksni stroški so enaki 5.000 €, predračunski dobiček pa 2.000 €.

a) Kolikšna je količina, pri kateri podjetje doseže prag rentabilnosti, in kolikšna količina v primeru doseganja predračunskega dobička?

b) Pri katerem prihodku doseže podjetje prag rentabilnosti in predračunski dobiček?



Naloga VII/7:

Podjetje ugotovi, da trg povprašuje po 3.500 njegovih proizvodih. Trenutno ima na razpolago en stroj s fiksno najemnino 50.000 €, ki pa omogoča le proizvodnjo 3.000 proizvodov. Podjetje ima možnost najeti še en stroj pod enakimi pogoji. Ostali stroški so variabilni in na enoto znašajo 50 €, podjetje pa proizvode prodaja po ceni 75 €; ti stroški se ob povečanju proizvodnje ne spremenijo.

S pomočjo analize praga rentabilnosti ugotovite, ali je za podjetje racionalno najeti še en stroj, da bi v popolnosti zadovoljilo povpraševanje.