

# Uvedba reach

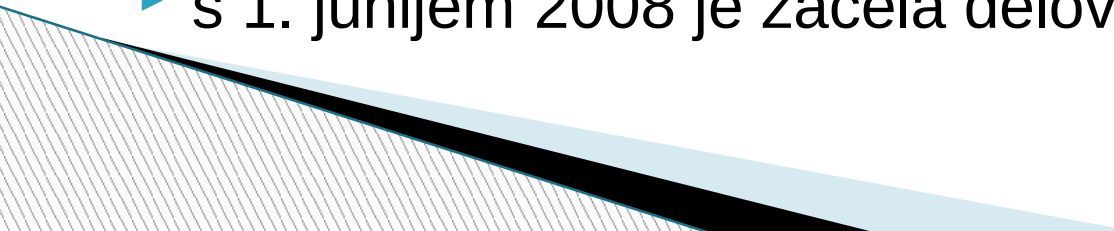
(seminarska naloga)

**Mentorica:**  
izr. prof. dr. Petra Forte Tavčer

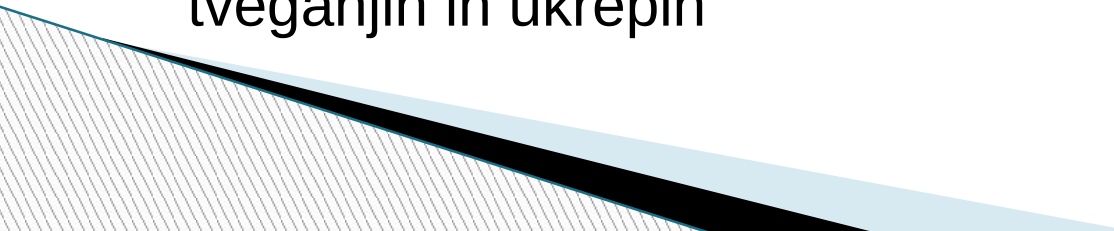
**Avtorica:**  
M. V.

Ljubljana, november 2010

# NASTANEK UVEDBE REACH

- ▶ REACH je nastal v 90. letih prejšnjega stoletja
  - ▶ rezultat ocen je leta 2001 objavljena Bela knjiga o kemikalijah
  - ▶ leta 2006 sta evropski parlament in ministrski svet Evropske unije sprejela novo uvedbo za spremembo dosedanje politike o kemikalijah
  - ▶ s 1. junijem 2008 je začela delovati v celoti
- 

# UREDBA REACH

- ▶ uredba spremlja celotn življenski cikel kemikalij – od sinteze do odpadka
  - ▶ z začetkom delovanja je začelo veljati, da je proizvodnja in uvoz snovi v količi 1 tone ali več leto mogoča le, če je snov registrirana pri Evropski agenciji za kemikalije
  - ▶ nanaša se na vse snovi, ki jih je doslej urejala kemijska zakonodaja tako na nevarne kot tudi na „varne“
  - ▶ cilj je izboljšanje pretoka informacij o nevarnih snoveh, tveganjih in ukrepih
- 

# UDELEŽENCI V DOBAVNI VERIGI, NA KATERE SE NANAŠA UREDBA REACH

- ▶ kemikalija kot čista snov:

proizvajalec, uvoznik, distributer čiste snovi



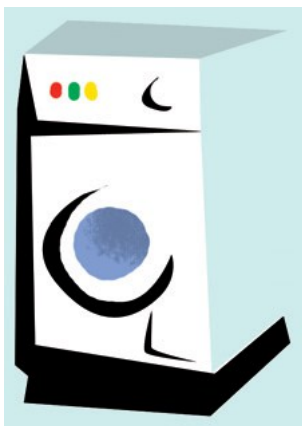
- ▶ kemikalija kot pripravek:

nadaljnji uporabnik čiste snovi, proizvajalec pripravka, uvoznik in distributer pripravka

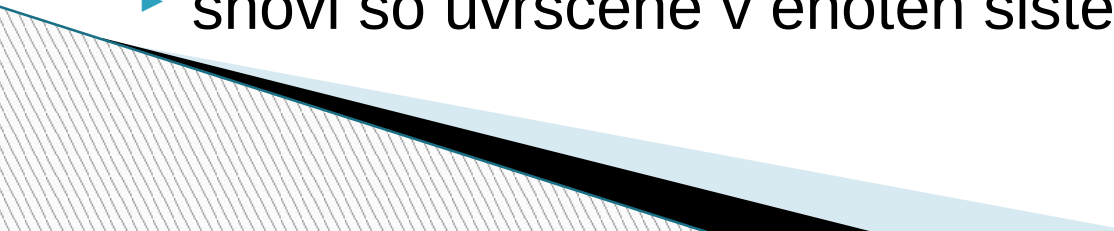


# UDELEŽENCI V DOBAVNI VERIGI, NA KATERE SE NANAŠA UREDBA REACH

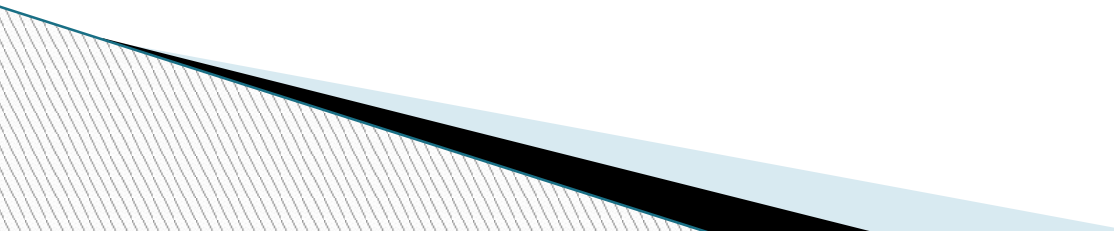
- ▶ izdelek, ki vsebuje kemikalijo:  
poklicni (profesionalni), uporabnik čiste snovi ali pripravka,  
proizvajalec izdelka, uvoznik izdelka



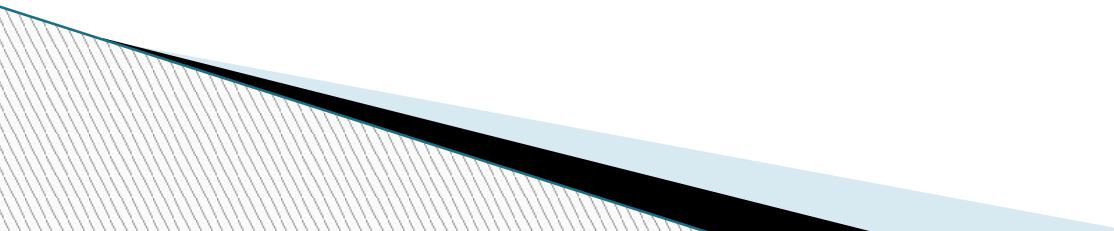
# GLAVNI ELEMENTI IN ZNAČILNOSTI SISTEMA REACH

- ▶ uredba REACH okrajšava za registracijo, evalvacijo in avtorizacijo kemikalij
  - ▶ določa postopek obvezne registracije snovi
  - ▶ ocenjuje in vrednoti na podlagi lastnosti in podatkov
  - ▶ stopnja sistema in obveznost je odvisna od letno proizvedene količine kemičnih snovi
  - ▶ snovi so uvrščene v enoten sistem
- 

# REGISTRACIJA

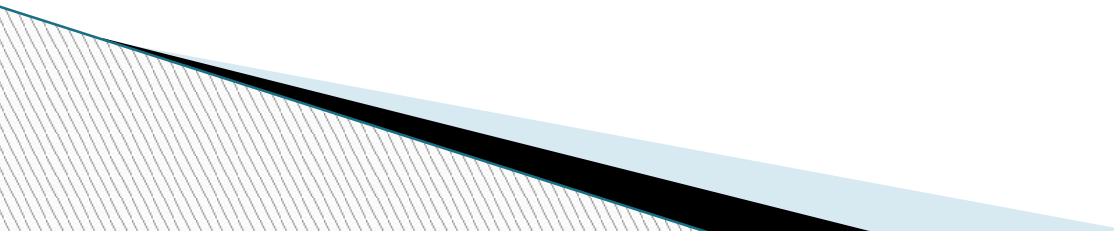
- ▶ pred začetkom postopka registracije je pomembno, da proizvajalec, uvoznik in distributer kemikalij poznajo: vrsto snovi in državo uvoza
  - ▶ s tem morajo proizvajalci in uvozniki zbrati potrebne informacije o vplivih snovi na okolje in zdravje, ter oceniti tveganja in ta nadzorovati
  - ▶ predvideva souporabo podatkov med zavezanci z namenom zbiranja informacij
  - ▶ dokumentacija vsebuje informacije o lastnostih, razvrstitvi snovi in uporabi
- 

# REGISTRACIJA SNOVI GLEDE NA TONE

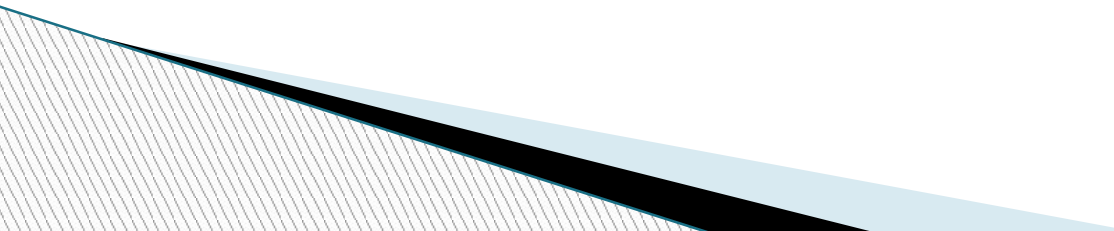
- ▶ 1-10 ton (registracija v roku 11 let)
  - ▶ 10-100 ton (registracija v roku 11 let)
  - ▶ 100-1000 ton (registracija v roku 6 let)
  - ▶ nad 1000 ton (registracija v roku 3 let)
- 



# EVALVACIJA

- ▶ pomeni ovrednotenje in ocenjevanje posamezne snovi
  - ▶ opravlja jo država in ECHA
  - ▶ vključuje pregled popolnosti tehnične dokumentacije in dosjeja
  - ▶ obvezna je za vse snovi, ki se v enem letu proizvedejo ali uvozijo
- 

# AVTORIZACIJA

- ▶ pomeni izdajanje posameznih delovanj za trženje in uporabo posebno nevarnih snovi
  - ▶ je postopek katerega predmet so snovi, ki predstavljajo zelo veliko zaskrbljenost in so nevarne za zdravje človeka in za okolje
  - ▶ obravnavane so v sodelovanju s podjetji in državami članicami EU na osnovi registracijskega dosjeja
  - ▶ pridobijo jo lahko proizvajalci, uvozniki in tudi nadaljnji uporabniki
  - ▶ pomemben cilj avtorizacije je, da se vse snovi zamenjajo z varnejšimi alternativami
- 

# OCENA KEMIJSKE VARNOSTI

- ▶ namen ocene kemijske varnosti je oceniti tveganja, ki izhajajo iz proizvodnje ali uporabe snovi in zagotoviti, da so tveganja ustrezno nadzorovana
- ▶ izvaja jo registracijski zavezanec za snovi
- ▶ ocena kemijske varnosti vključuje:
  - oceno nevarnosti za zdravje ljudi
  - oceno nevarnosti fizikalno-kemijskih lastnosti
  - oceno nevarnosti za okolje
  - oceno obstojnosti, bioakumulativnosti, strupenih ter zelo obstojnih snovi
- ▶ rezultat ocene je scenariji s pogoji delovanja in ukrepi za tveganje ustreznega nadzora

A large teal triangle pointing downwards, partially overlapping the text.

**Hvala za vašo pozornost!**

A light blue wavy graphic element at the bottom of the slide.

**Metka**