

D-D VEZAVE

VAJE

DESNO-DESNO PLETIVO

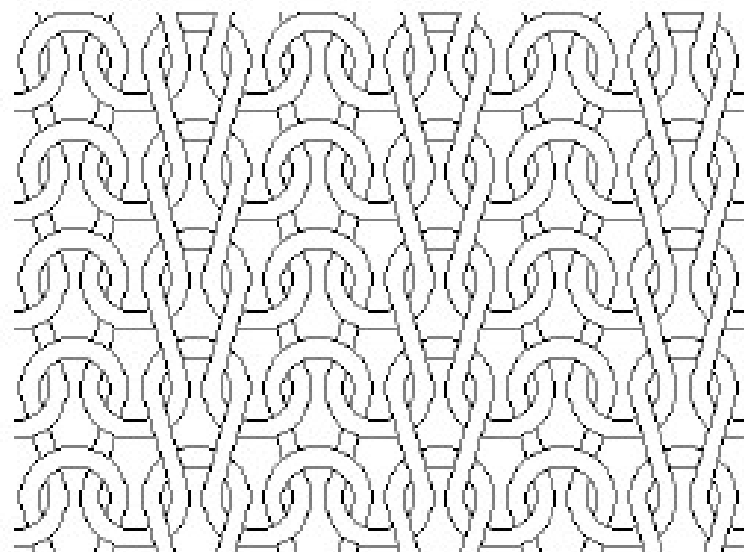
- Ima na tehničnem licu in hrbtu stolpce levih in desnih zank.
- V zančnih vrstah se leve in desne zanke izmenjujejo po vzorcu, v zančnem stolpcu pa je le ena vrsta zank, levih ali desnih.
- Pletemo ga na D-D dvofonturnih strojih

Značilnosti D-D pletiva

- Vsako stran pletiva sestavljajo leve in desne zanke.
- Stolpci desnih zank prekrivajo stolpce levih zank.
- Elastično v smeri vrst, po pletenju se močno krči.
- Para se v nasprotni strani pletenja.
- Je težje in debelejša od L-D pletiva. Debelina pletiva je enaka dvojni debelini L-D pletiva izdelanega pri enakih pogojih.
- D-D pletivo rišemo v patrono (dva sosednja kvadrata pomenita iglo sprednje in iglo zadnje igelnice).

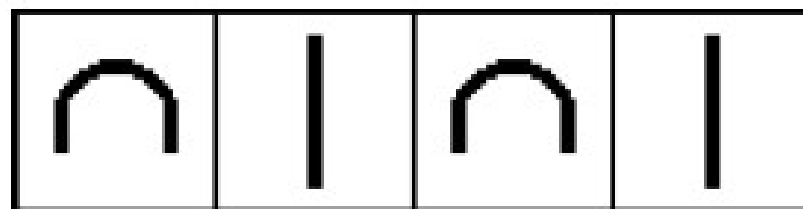
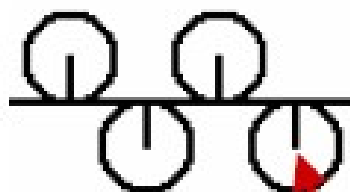
ENOSTAVNO DESNO-DESNO PLETIVO

☺ enobarvno pletivo: enostavno DD pletivo-hrbet



enaka lice
in hrbet

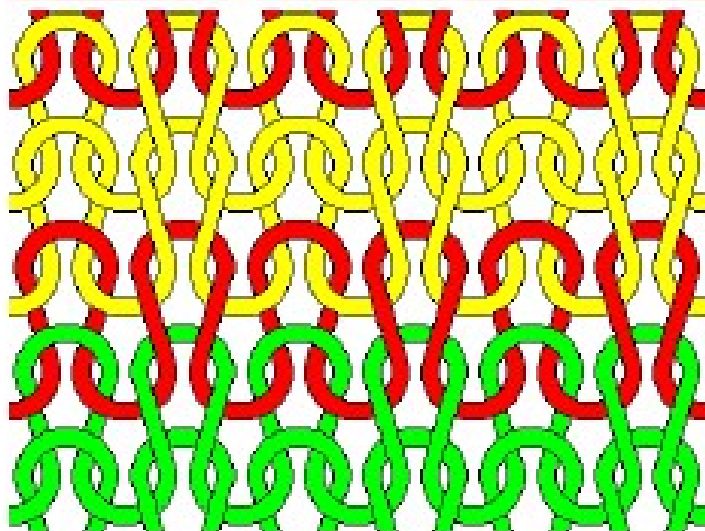
prečno
raztežno
pletivo



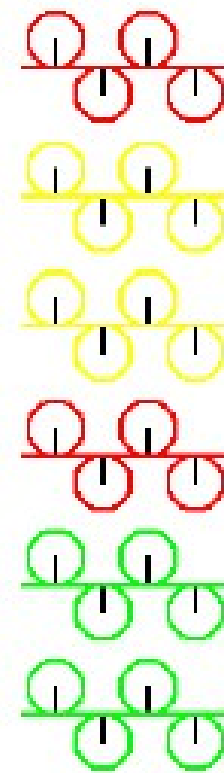
pletejo vse igle obeh igelnic

ENOSTAVNO DESNO-DESNO PLETIVO

☺ črtasto pletivo: enostavno DD pletivo-hrbet



↪		↪	
↪		↪	
↪		↪	
↪		↪	
↪		↪	
↪		↪	

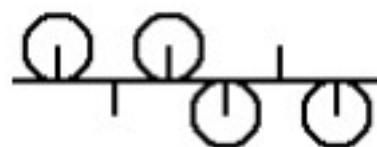
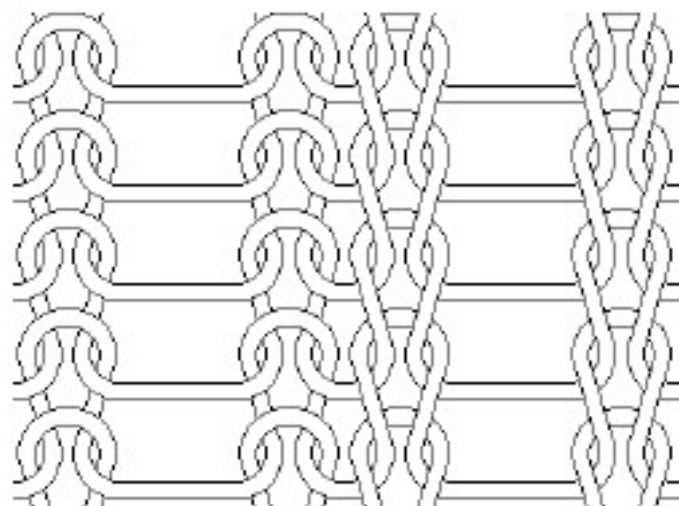


Rebraste D-D vezave

- Sestavljajo izmenjujoče se skupine stolpcev levih in desnih zank.
- Pleteno le na izbranih iglah D-D dvofonturnih pletilnikov.
- V delovanje so vključene le izbrane igle obeh igelnic v določenem razmerju.
- 2x2 rebrasto D-D pletivo: 2 stolpca desnih in 2 stolpca levih zank.
- V delovanje so vključene igle v razmerju 2:1 (2 vključeni igli, 1 izključena igla v vsaki igelnici).

REBRATO DESNO-DESNO PLETIVO

☺ enobarvno pletivo: rebrasto 2x2 pletivo-hrbet

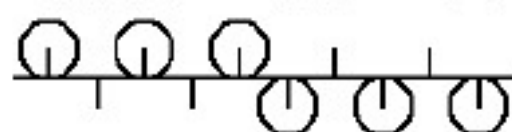
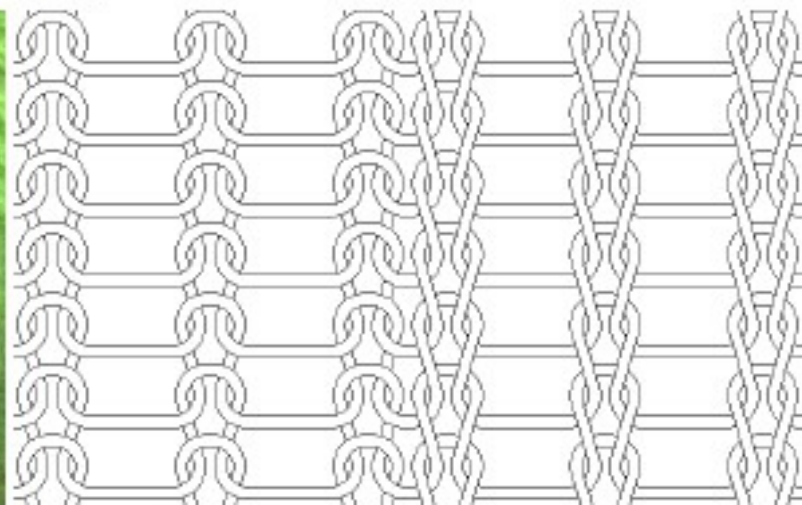


hrbet 2L : 2D

razmerje delujoče igle : nedelujoče igle = 2:1

REBRASTO DESNO-DESNO PLETIVO

☺ enobarvno pletivo: rebrasto 3x3 pletivo-hrbet

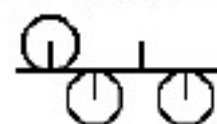
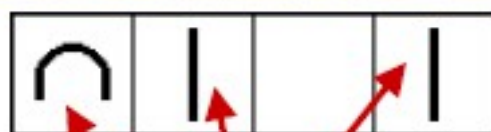
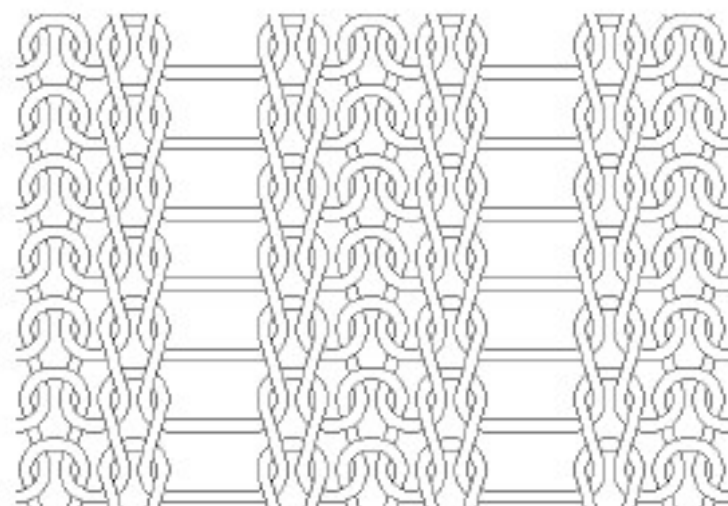


hrbet 3L : 3D

razmerje delujoče igle : nedelujoče igle = 3:2

REBRASTO DESNO-DESNO PLETIVO

☺ enobarvno pletivo: rebrasto 1x2 pletivo-hrbet



hrbet = 1L : 2D

zadnja igelnica: delujoče vse igle

prednja igelnica: razmerje delujoče igle : nedelujoče igle = 1:1

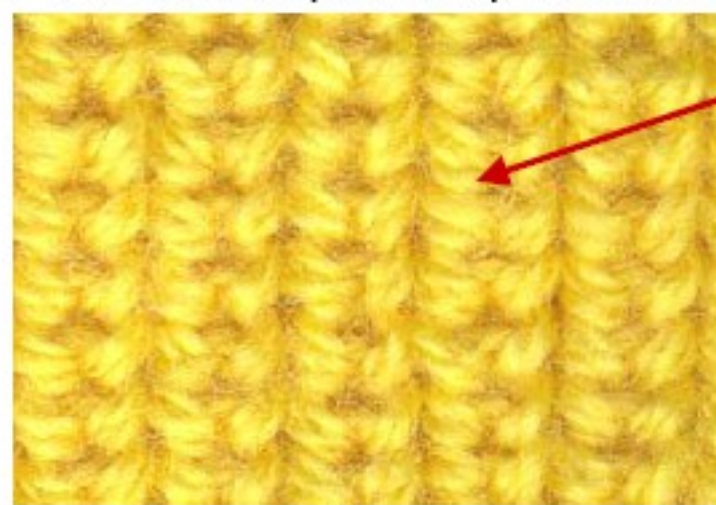
razmerje desne zanke : leve zanke = 1:2

Lovilne vezave

- Nit na obeh igelnicah v zančni vrsti oblikuje izmenoma leve in desne zanke oz. petlje.
- Tehnično lice in hrbet lovilnega D-D pletiva sestavljajo leve in desne zanke, dolge zanke ter lovilne petlje izmenjujejo po vzorcu.
- Desna lovilna petlja nastane, ko izbrana igla prednje igelnice, v določeni vrsti zadrži staro zanko, hkrati pa je nanjo položena nova nit.
- Izbrana igla upogne (kulira) položeno nit v desno lovilno petljo. Zadržana zanka postane dolga zanka.
- Leva lovilna petlja nastane kadar izbrana igla zadnje igelnice, ki plete levi zančni stolpec, v določeni vrsti zadrži staro zanko, hkrati pa je nanjo položena nova nit. V naslednji vrsti sta skupaj zapleteni leva lovilna petlja in leva zadržana zanka.
- Lahko so popolne ali nepopolne.

LOVILNO DESNO-DESNO PLETIVO

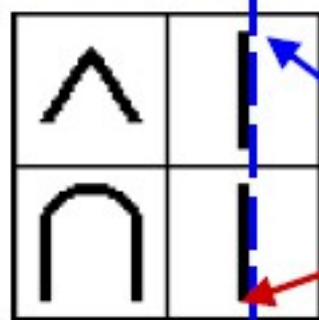
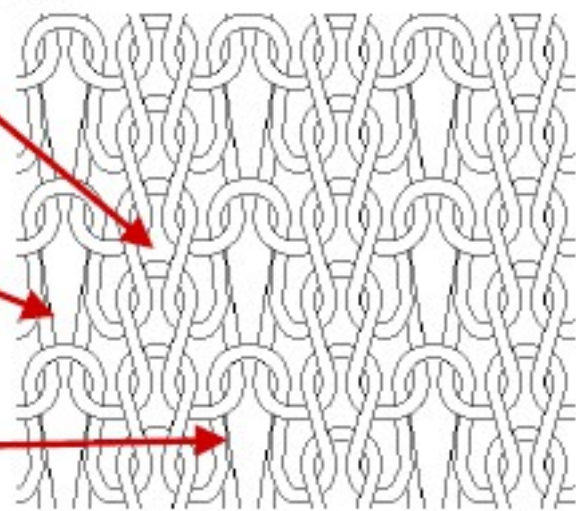
☺ enobarvno pletivo: pollovilno pletivo-hrbet



kratke
zanke

dolge
zanke

lovilne
petlje



nepopolno lovilno pletivo

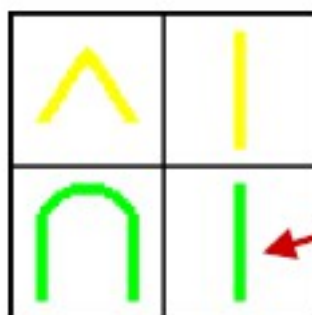
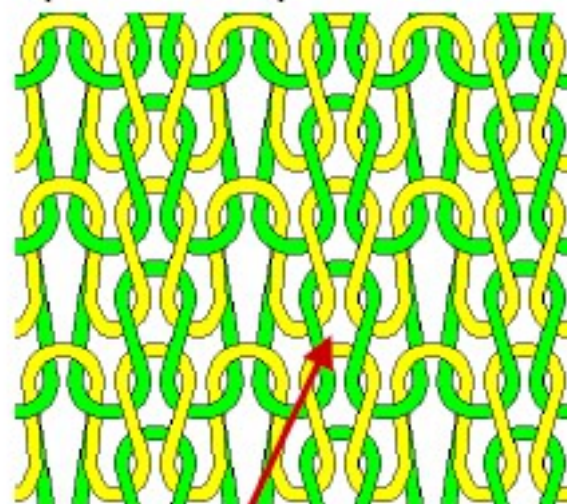
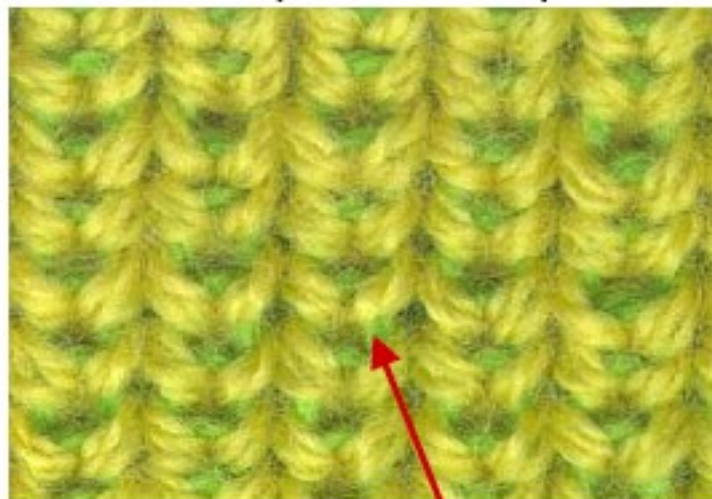
stolpec kratkih zank:

kratka zanka poleg
dolge zanke je zategnjena

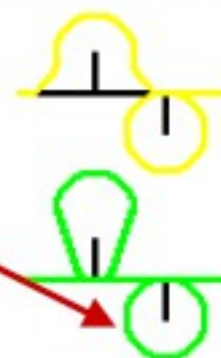


LOVILNO DESNO-DESNO PLETIVO

☺ večbarvno pletivo: navpično črtasto pollovilno pletivo-hrbet



zeleni kratki zanka
bolj zategnjena

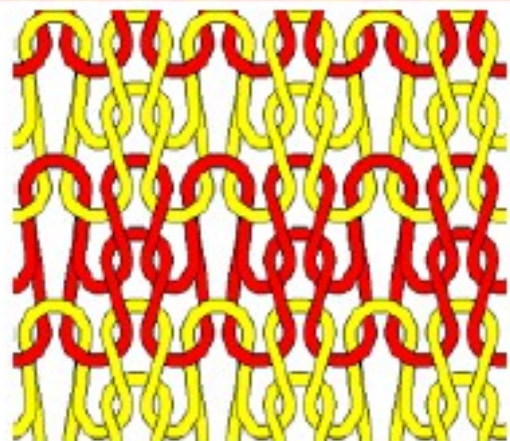


LOVILNO DESNO-DESNO PLETIVO

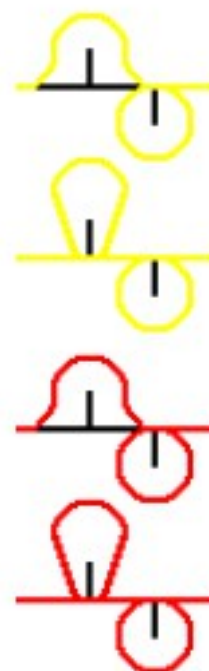
☺ večbarvno pletivo: vodoravno črtasto pollovilno pletivo-hrbet



vodoravne črte

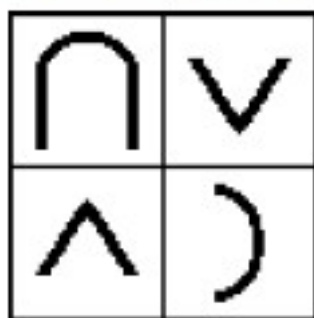
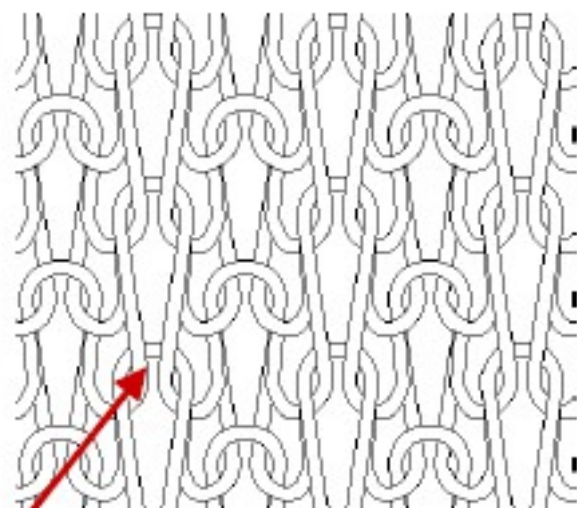
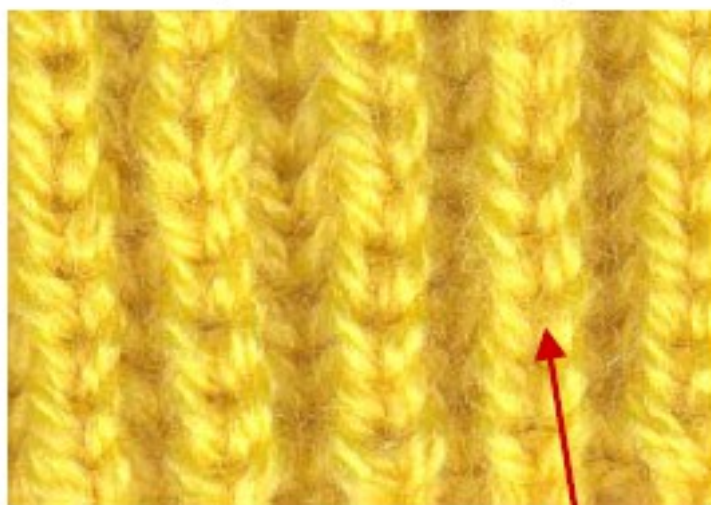


^	
∩	
^	
∩	



LOVILNO DESNO-DESNO PLETIVO

☺ enobarvno pletivo: lovilno pletivo-hrbet



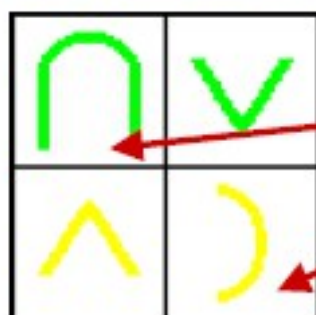
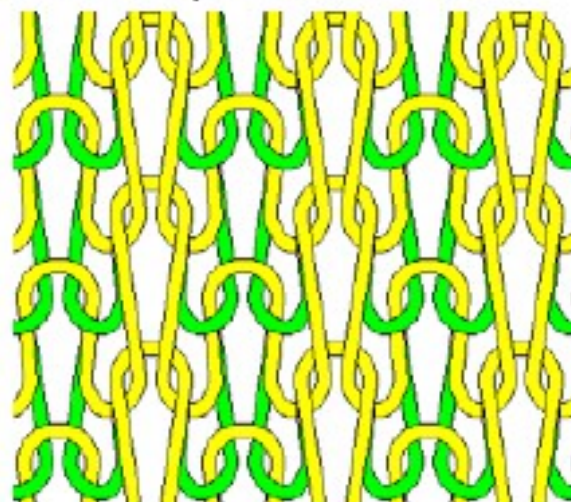
izrazita rebra
na licu in hrbtu

reliefno pletivo



LOVILNO DESNO-DESNO PLETIVO

☺ večbarvno pletivo: navpično črtasto lovilno pletivo-hrbet



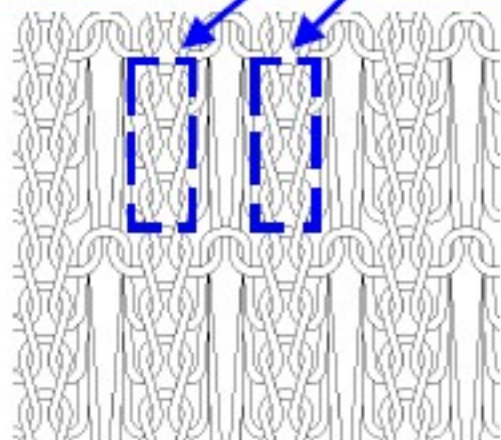
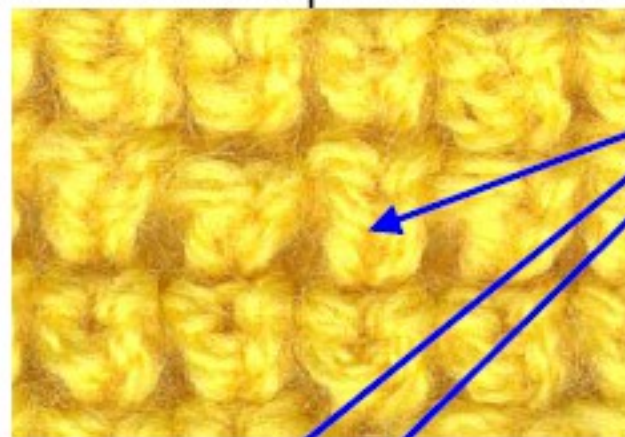
stolpec 1. barve

stolpec 2. barve

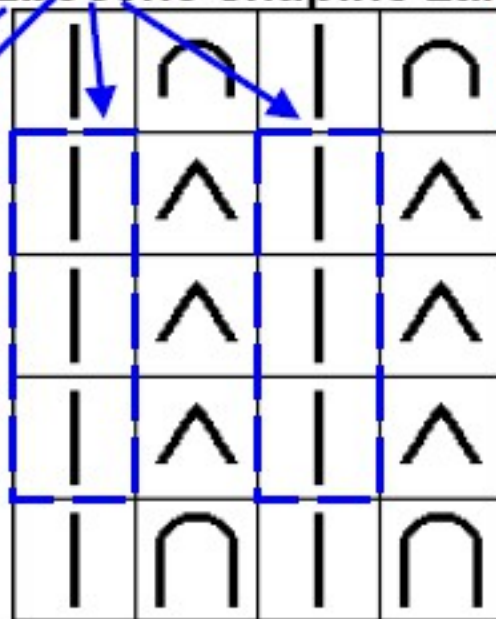


LOVILNO DESNO-DESNO PLETIVO

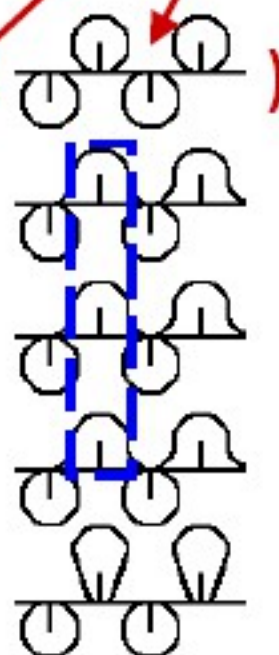
☺ enobarvno pletivo: vozlasto lovilno pletivo-hrbet



hrbet-
izbočene skupine zank



neobvezna
vrsta

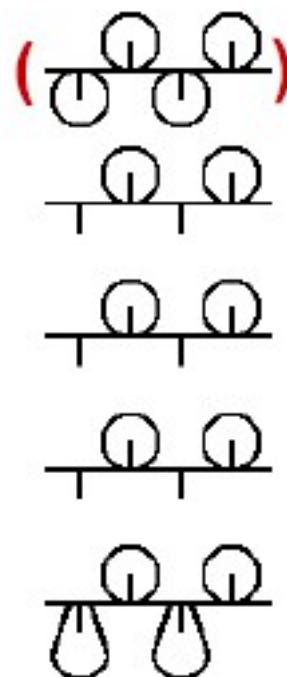
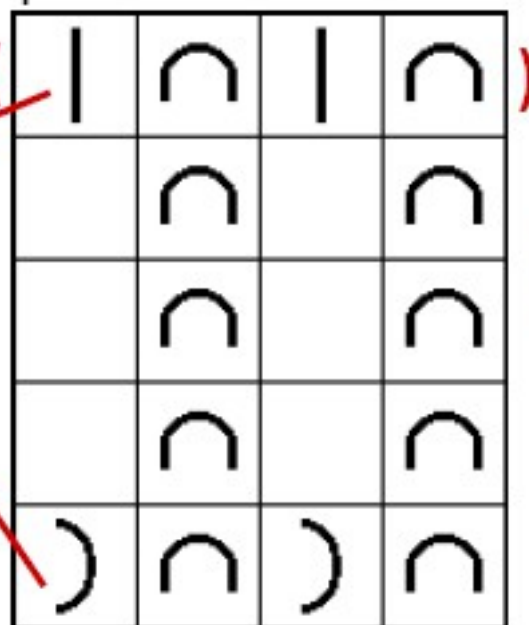
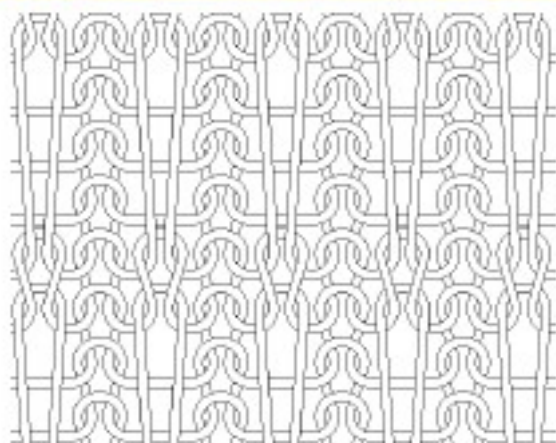


Valovite vezave

- Voluminozne in reliefne: imenujemo jih tudi robčki.
- Nastane z izmeničnim pletenjem desno-desnega in levo-desnega pletiva na dvofonturnih strojih.

VALOVITO DESNO-DESNO PLETIVO

☺ enobarvno pletivo: valovito pletivo-hrbet



VALOVITO DESNO-DESNO PLETIVO

☺ večbarvno pletivo: valovito pletivo-hrbet



hrbet = vidna 2. barva

