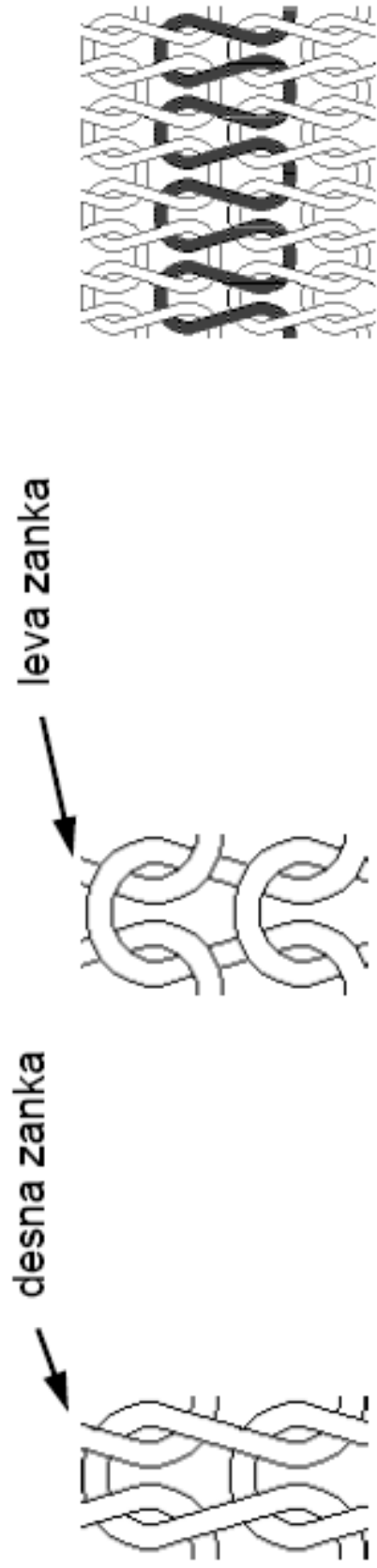


# **KOMPOZICIJA PLETENIN 1**

**VAJE**

## VOTKOVNE VEZAVE

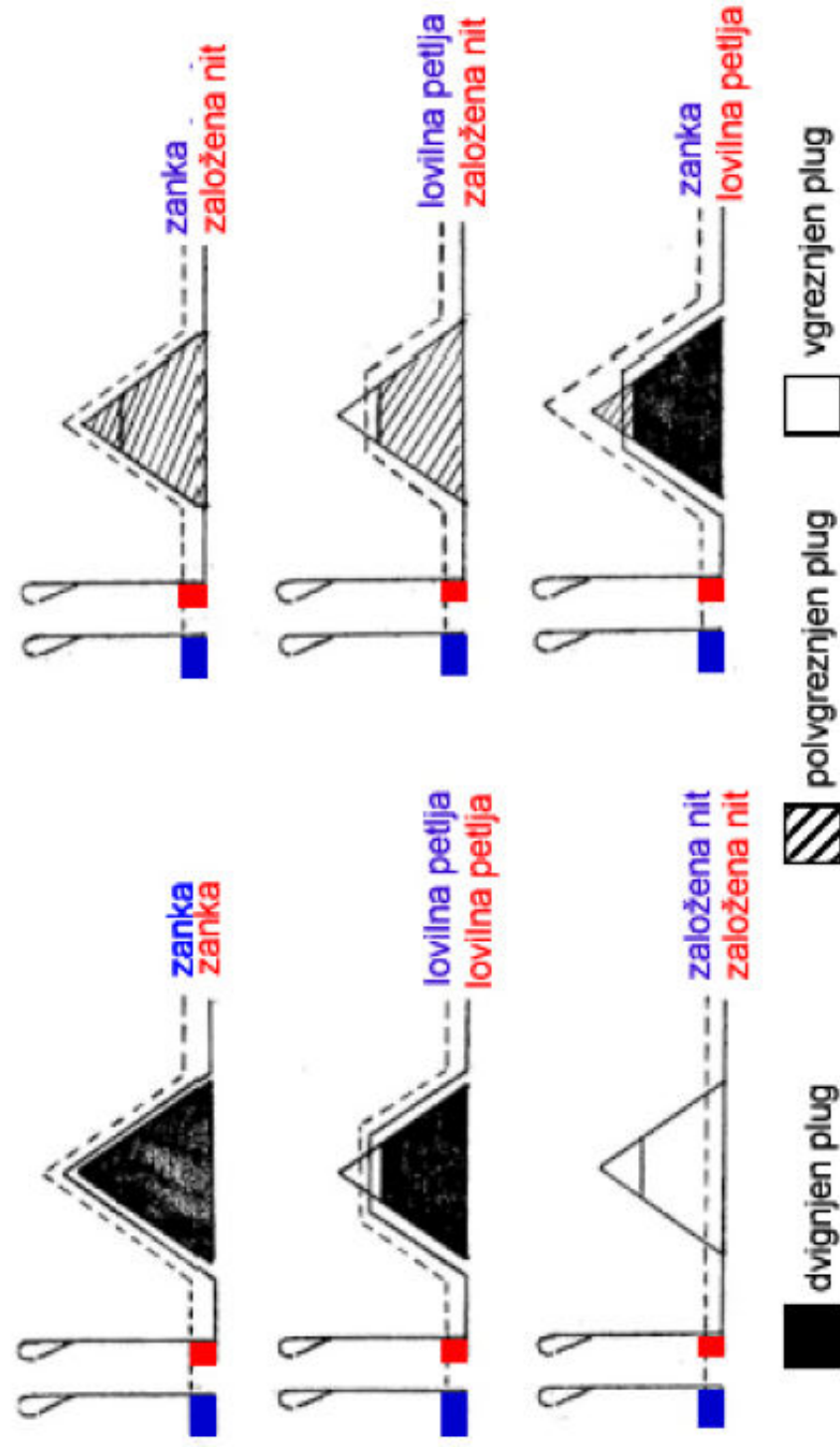
- 😊 **enonitni sistem**
  - 😊 več niti/navitkov/pletilnih sistemov za povečanje produktivnosti
  - 😊 zapletanje niti v **vodoravni smeri**
    - 😊 smer votka = votkovno pletivo
- 😊 **vzorčenje**
  - 😊 **barvno**
    - 😊 dovajanje različnih barvnih ali efektnih niti
  - 😊 **strukturno**
    - 😊 kombinacija elementov strukture (zank, peteljj...)
    - 😊 vgradnja elastanskih niti
    - 😊 kombinacija različnih niti (različna debelina, različni efekti)
- 😊 **strojne vzorčne naprave**
  - 😊 izbira igel



Slika 8. Votkovna ali kulirna zanka

Slika 9. Votkovno pletivo

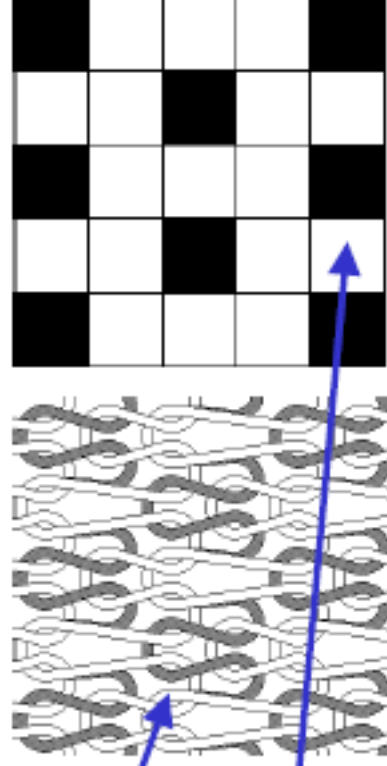
**Zapletne enote** omogočajo iglam zapletanje zank. Pri votkovnih pletilnikih s posamično gibljivimi iglami (jezičastimi, sestavljenimi) se igle med oblikovanjem in zapletanjem zank dvigajo in spuščajo v utorih iglenice. Njihovo gibanje upravlja drsenje igelnih pet po kanalih zapletnih enot pletilnika. Igle pri pletenju oblikujejo različne elemente pletiva: zanke, lovilne petlje (upognjene niti, ki so skupaj s staro zanko zapletene v novo zanko v naslednji zančni vrsti) ter založene niti (niti, ki visijo na hrbtu pletiva).



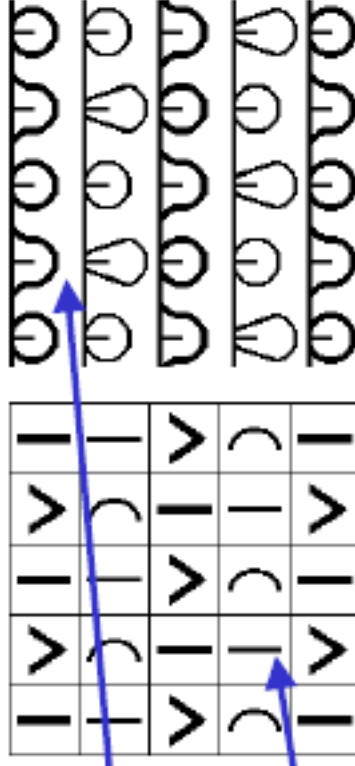
Slika 18. Pletenje z visokimi in nizkimi petami na pletilnikih z dvodelnim dviznim plugom

☺ **simbolni prikaz** votkovnih vezav

☺ zračna slika



☺ vzorčna patrona



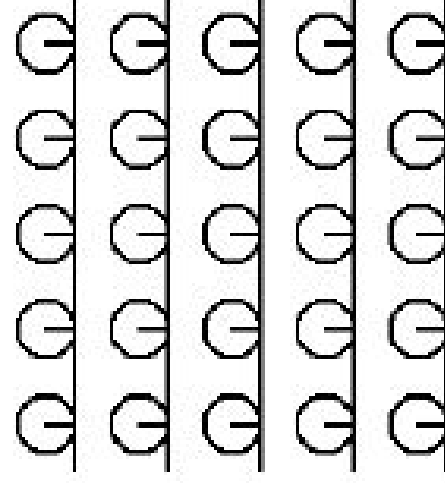
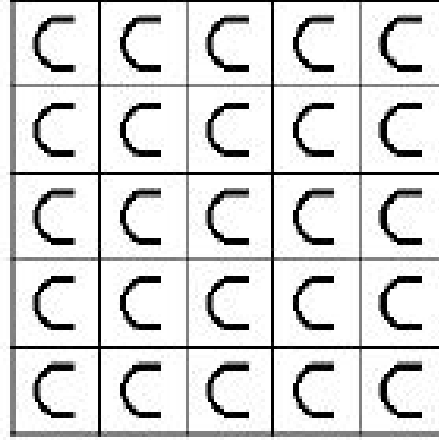
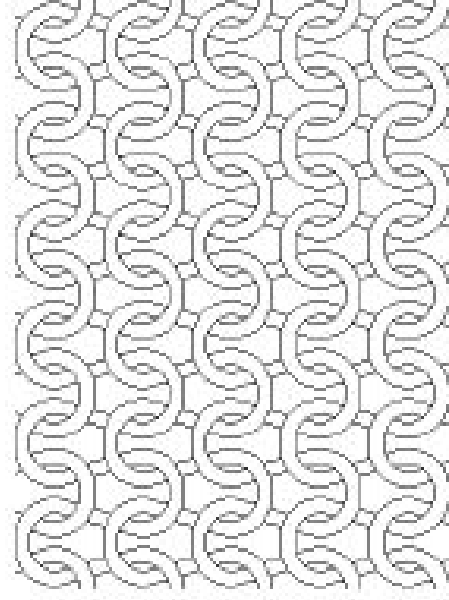
☺ polaganje niti na igle

☺ horizontalni zapis

☺ tehnična patrona

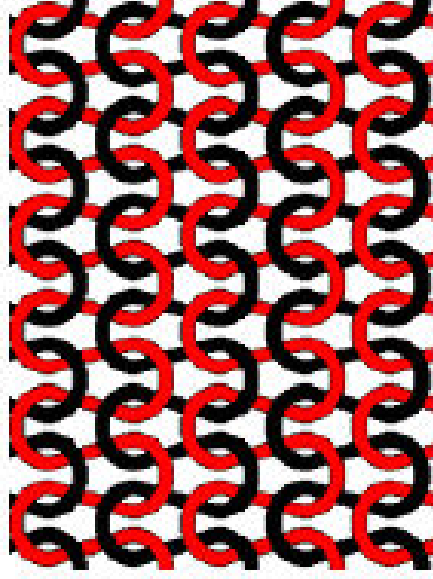
# ENOSTAVNO LEVO-DESNO PLETIVO

😊 enobarvno pletivo-hrbet

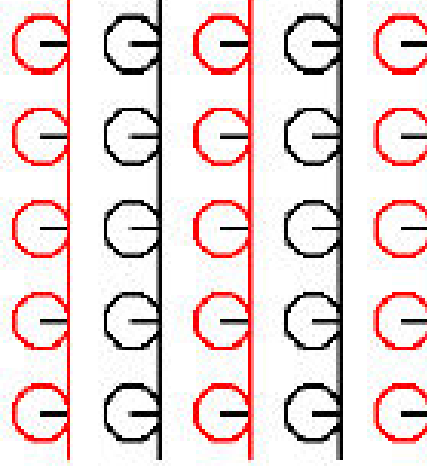


# ENOSTAVNO LEVO-DESNO PLETIVO

☺ črtasto 1x1 pletivo-hrbet

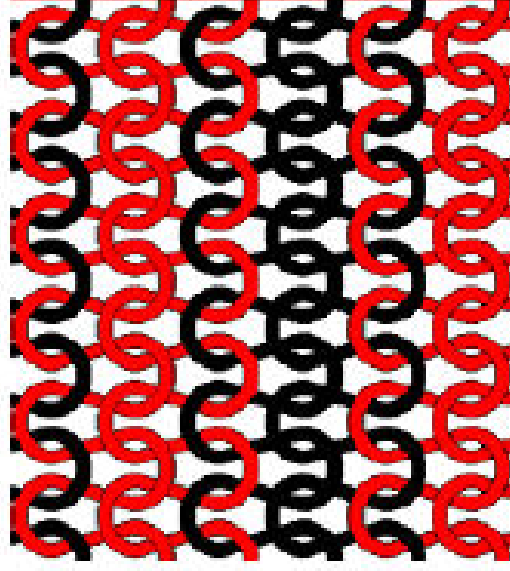


↷	↷	↷	↷	↷
↶	↶	↶	↶	↶
↷	↷	↷	↷	↷
↶	↶	↶	↶	↶
↷	↷	↷	↷	↷

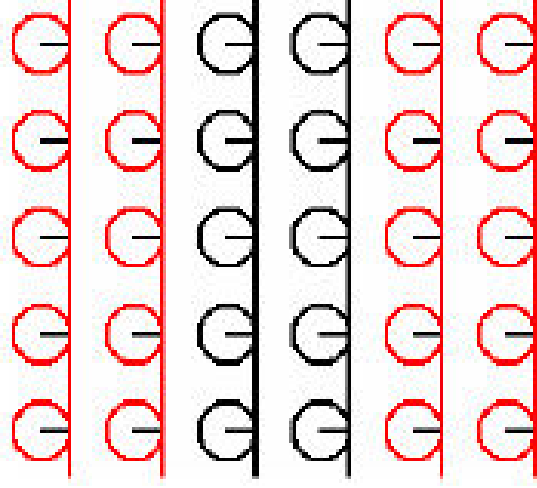


# ENOSTAVNO LEVO-DESNO PLETIVO

☺ črtasto 2x2 pletivo-hrbet



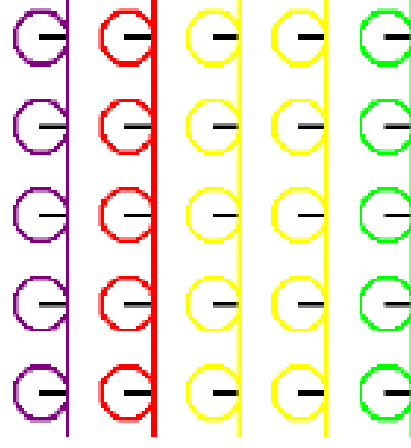
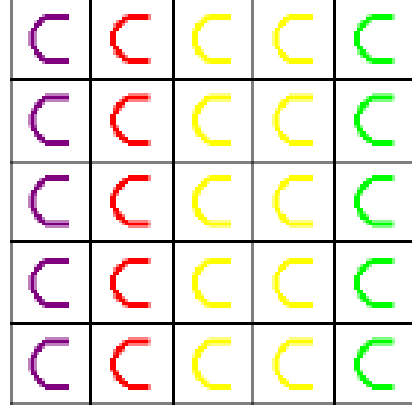
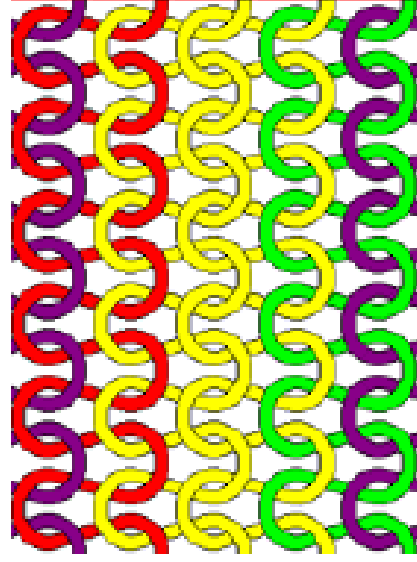
↷	↷	↷	↷	↷	↷
↷	↷	↷	↷	↷	↷
↶	↶	↶	↶	↶	↶
↶	↶	↶	↶	↶	↶
↷	↷	↷	↷	↷	↷
↷	↷	↷	↷	↷	↷





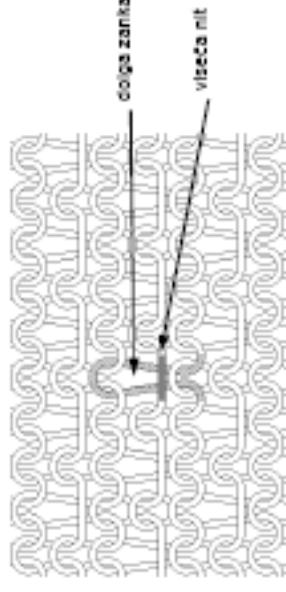
# ENOSTAVNO LEVO-DESNO PLETIVO

😊 poljubno črtasto pletivo-hrbet



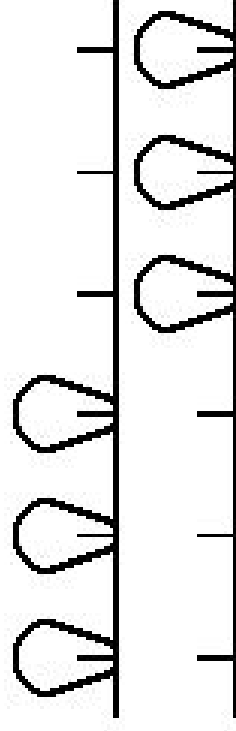
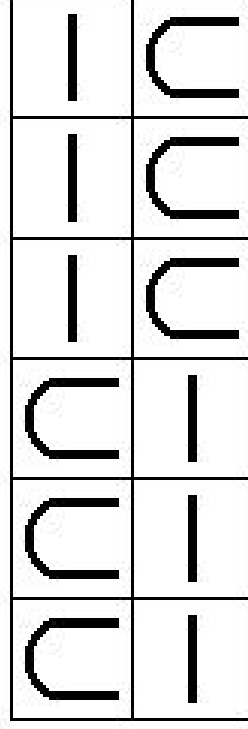
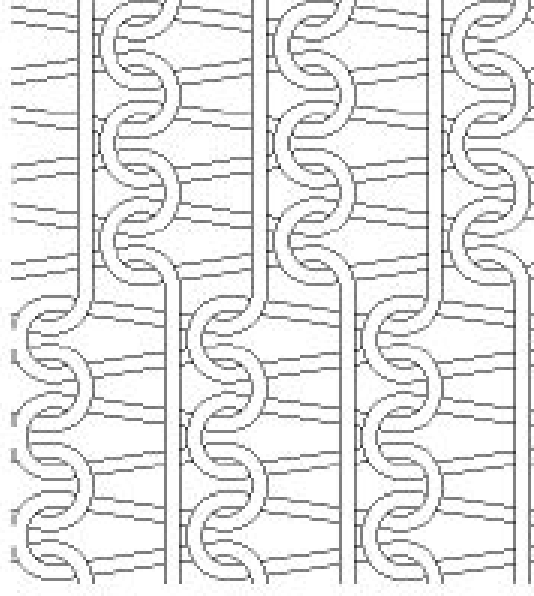
# ZALOŽENE VEZAVE IN ENOFONTURNI ŽAKAR

- Je levo-desno pletivo, ki ga sestavljajo **zanke** in **viseče niti**, vidne so na tehničnem hrbtu pletiva.
- Viseča nit: nadomešča zanko in povezuje platinska polloka sosednjih zank na tehničnem hrbtu pletiva.
- Iгла, ki plete določen stolpec, pred polaganjem niti v določeni vrsti ni vključena v pletenje, zato nanjo ni položena nit in ne oblikuje zanke.



# ZALOŽENO LEVO-DESNO PLETIVO

enobarvno pletivo: ponarejena rebra-hrbet



**popolno založeno pletivo: dolge zanke + založene niti**

Dvižni plug: lovilni plug (spodnji) in zajemalni plug (zgornji)

Oba dela pluga sta lahko vgrezna (pri iglah z različnimi višinami pet)

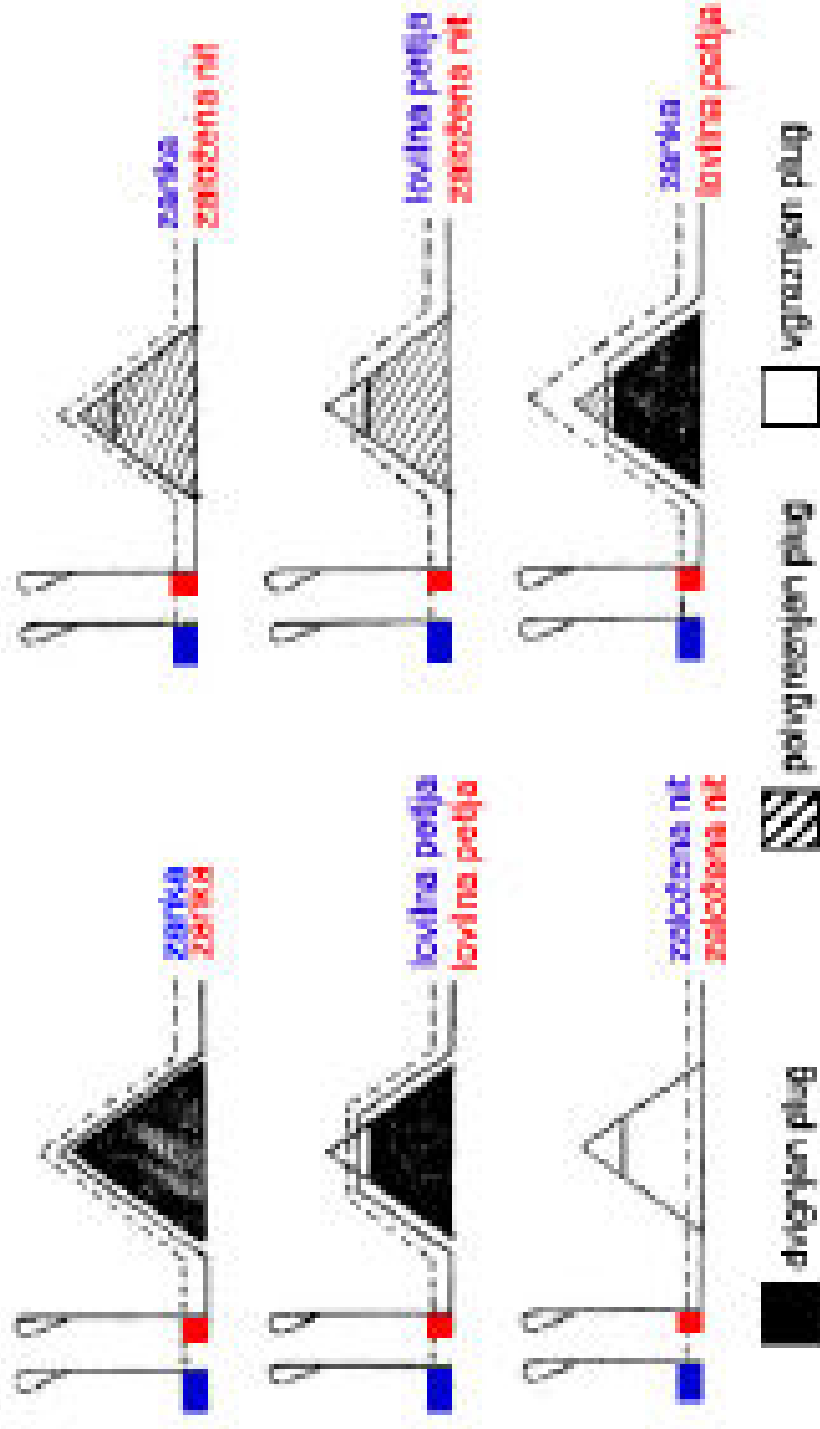
Po vgrezni plug-po kretničnem kanalu se gibljejo le igle z visokimi petami.

Sani-zapletna enota

-so iz kretnic, ki jih sestavljajo plugi

-Kretnico sestavljajo trije plugi (dvižni-dviga igle v zapletni položaj in

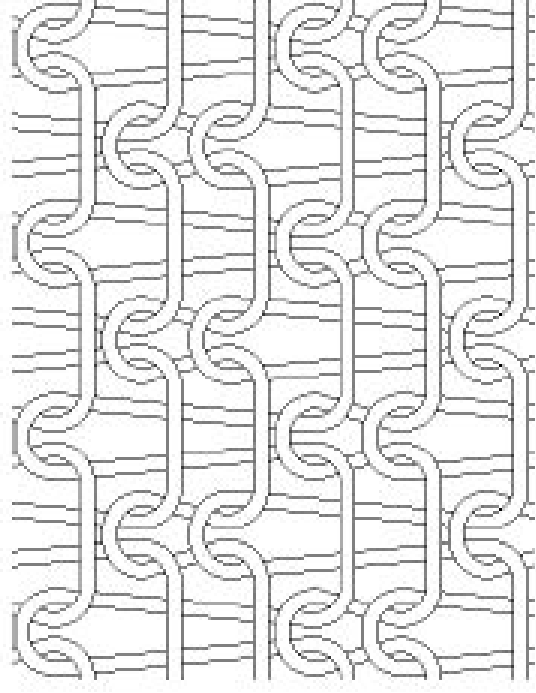
zapletni plug-nadzira globino)



Slika 18. Pletenje z visokimi in nizkimi petami na plečnikih z dvodeelnim dvižnim plugom

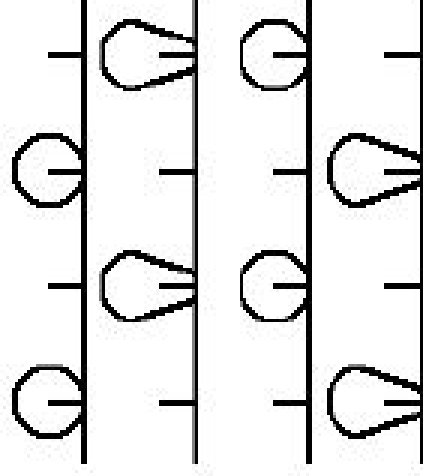
# ZALOŽENO LEVO-DESNO PLETIVO

enobarvno pletivo: ptičje oko-hrbet



∩	—	∩	—
—	∩	—	∩
∩	—	∩	—
—	∩	—	∩

Nagubana  
površina

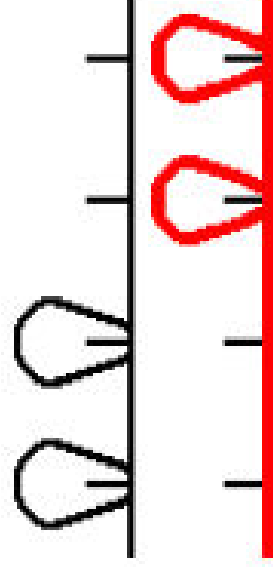
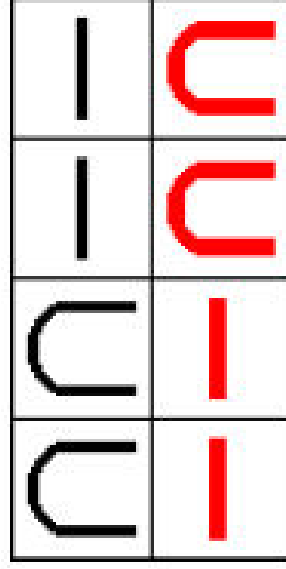
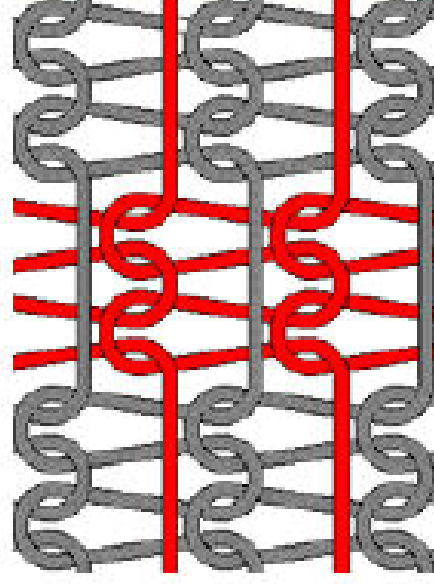


**nepopolno založeno pletivo: dolge zanke + kratke zanke + založene niti**

- Nepopolni enofonturni žakar
- Dolge zanke segajo čez tri zračne vrste

# ZALOŽENO LEVO-DESNO PLETIVO

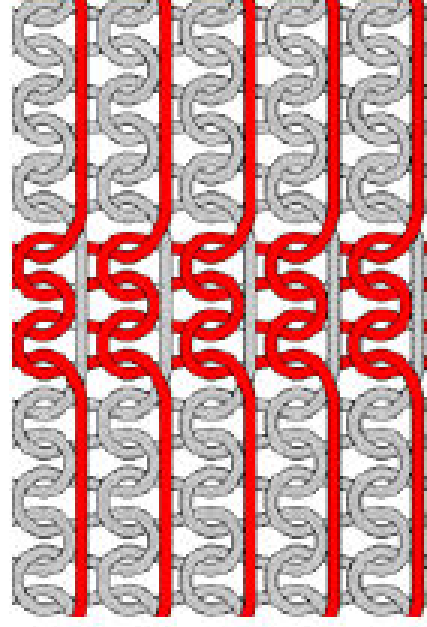
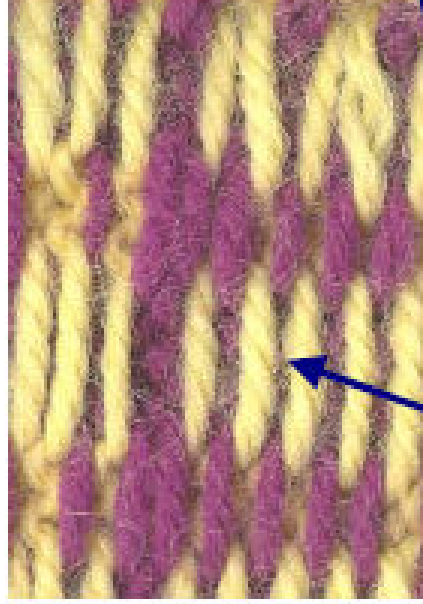
večbarvno pletivo: navpično črtasto pletivo (enojna gostota)-hrbet



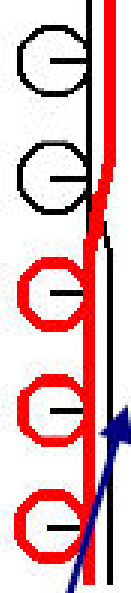
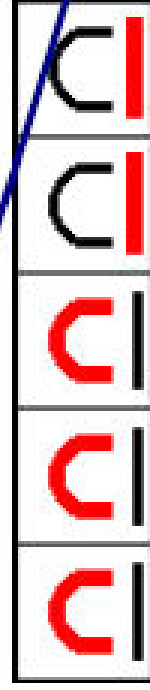
popolno založeno pletivo: dolge zanke + založene niti

# ZALOŽENO LEVO-DESNO PLETIVO

večbarvno pletivo: navpično črtasto pletivo (dvojna gostota)-hrbet



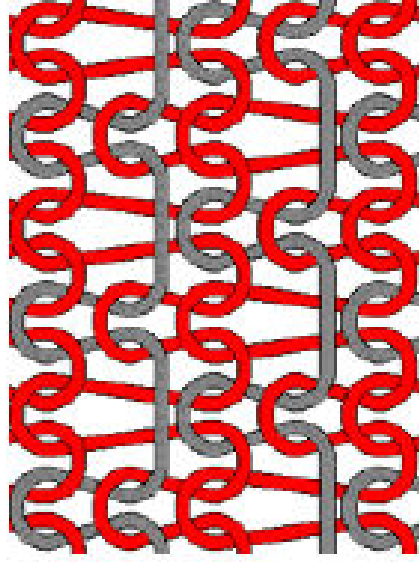
učinek ponarejenih reber



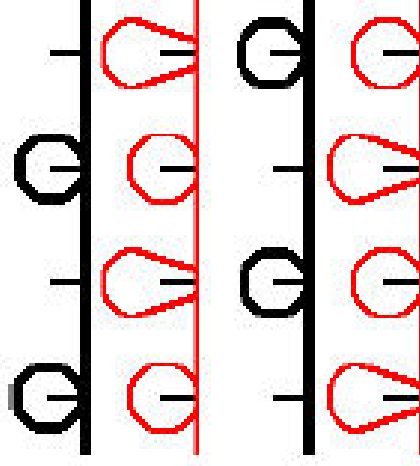
popolno založeno pletivo: kratke zanke + založene niti

# ZALOŽENO LEVO-DESNO PLETIVO

večbarvno pletivo: drobnno vzorčasto (pikčasto)-hrbet



┌	┐	┌	┐
┐	┌	┐	┌
┌	┐	┌	┐
┐	┌	┐	┌



nepopolno založeno pletivo: dolge zanke + kratke zanke + založene niti



## **ZALOŽENO LEVO-DESNO PLETIVO**

večbarvno pletivo: enofonturni žakar (majhen raport)-hrbet

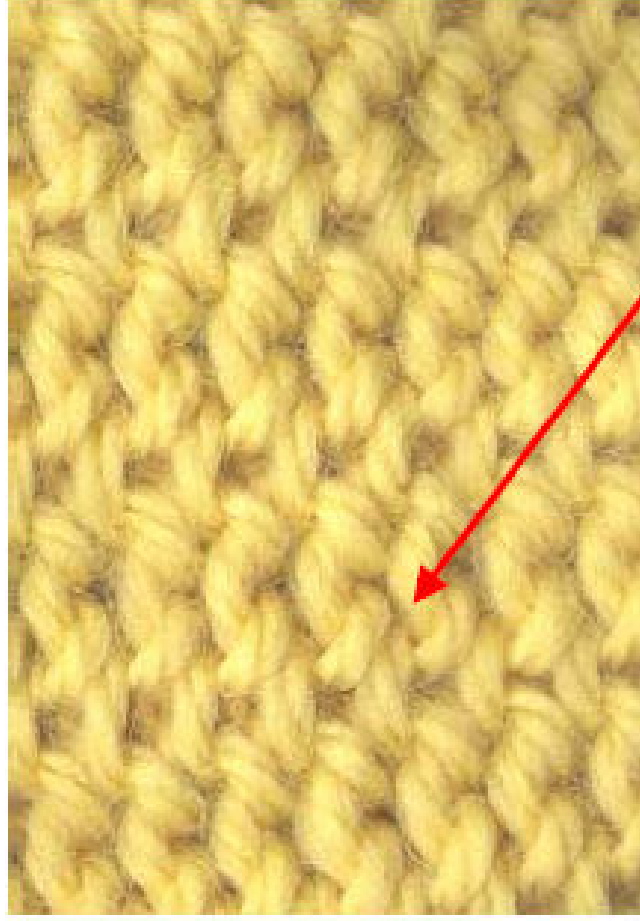


# LOVILNE VEZAVE

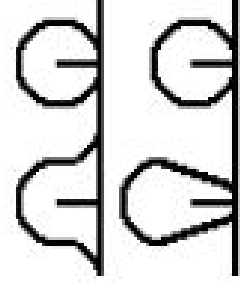
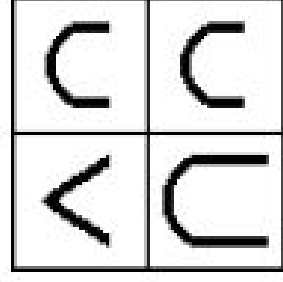
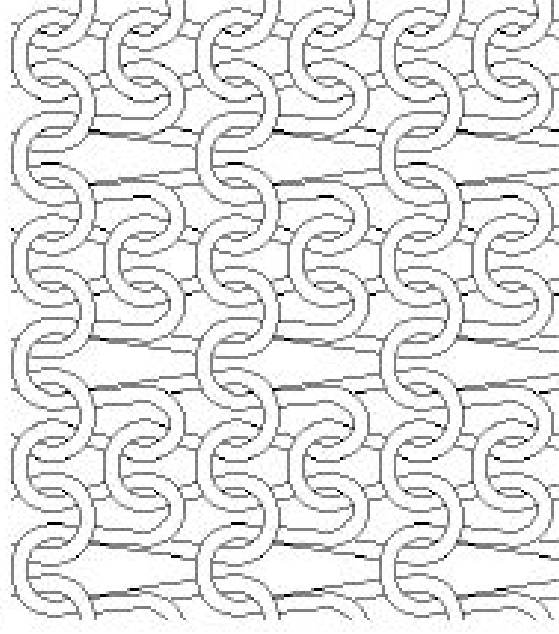
- Lovilno pletivo sestavljajo **zanke, dolge zanke in lovilne petlje**.
- Lovilna petlja nastane na mestu pletiva, ko igla zadži staro zanko, hkrati pa je nanjo položena nova nit.
- Izbrana igla kulira položeno nit v lovilno petljo, ki ni prepletена s staro, zadržano zanko.
- Zadržana zanka postane dolga zanka.

# LOVILNO LEVO-DESNO PLETIVO

enobarvno pletivo: pollovilno pletivo-hrbet

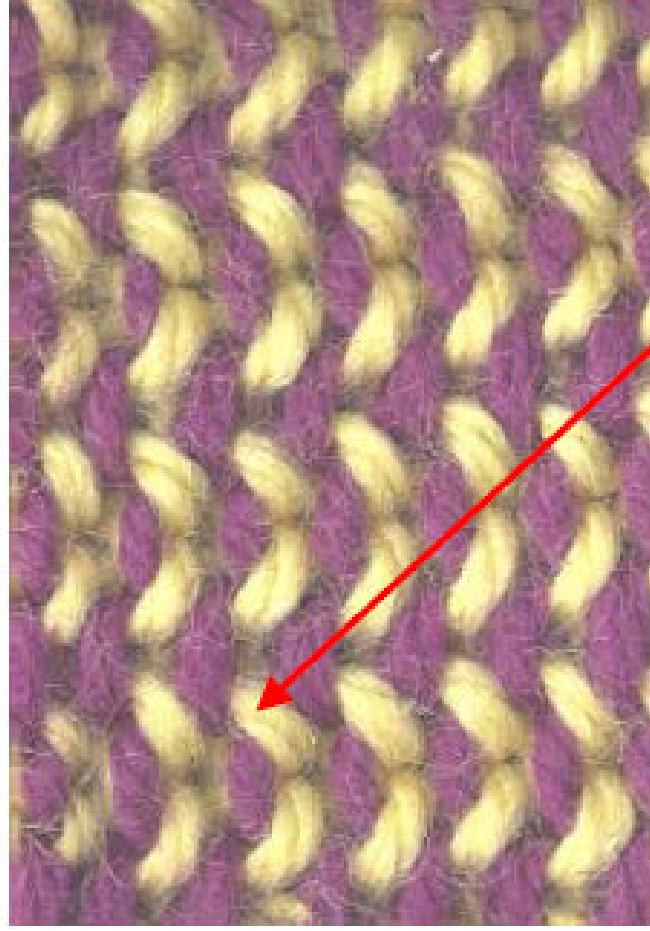


lovilna petlja

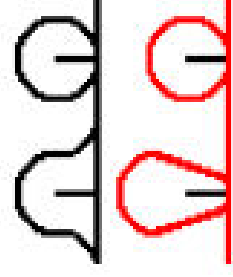
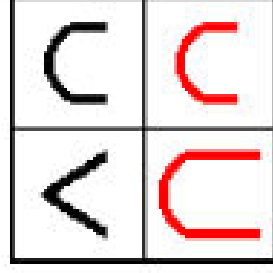
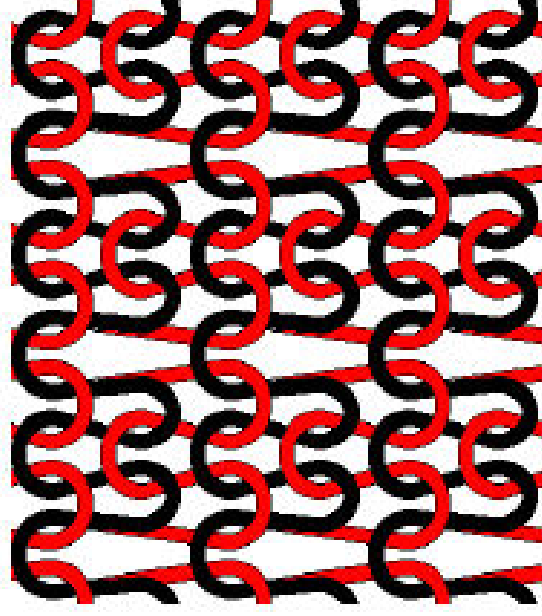


# LOVILNO LEVO-DESNO PLETIVO

vzorčasto pletivo: črtasto pollovilno pletivo-hrbet

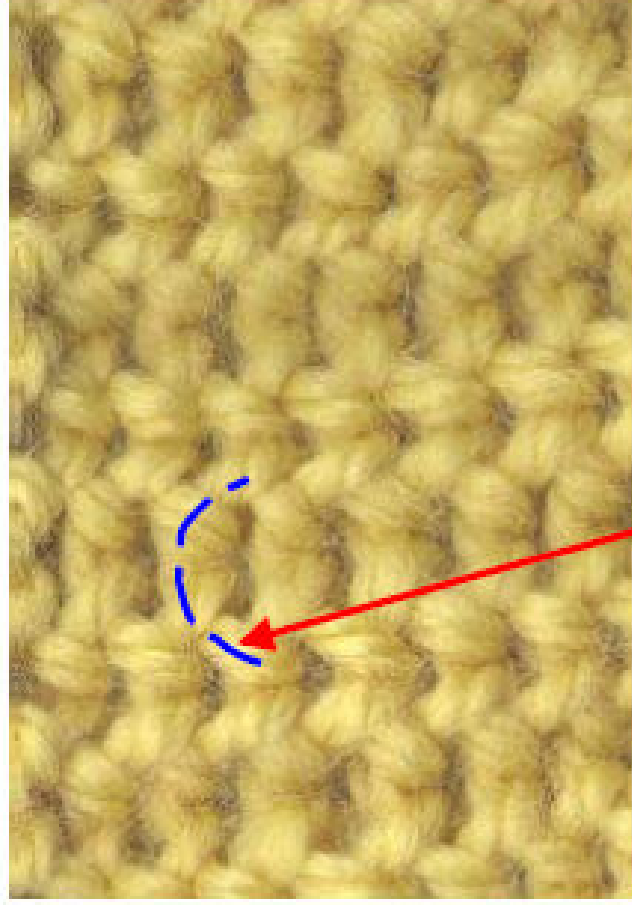


lovilna petlja

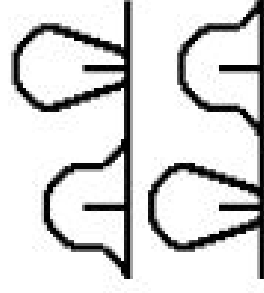
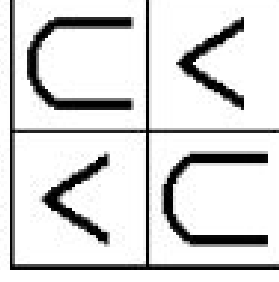
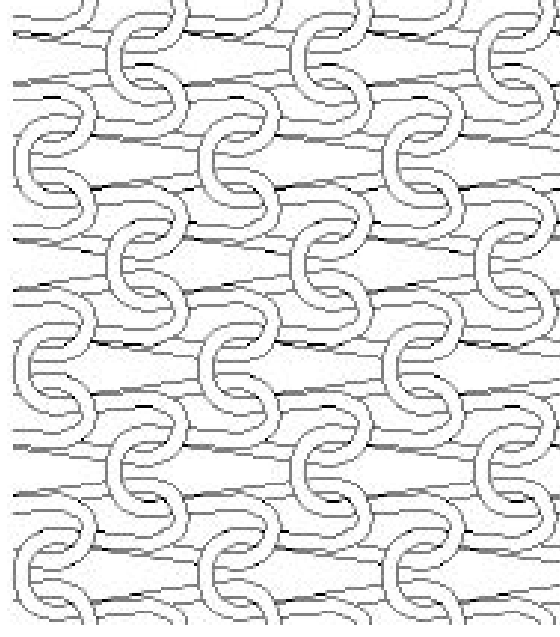


# LOVILNO LEVO-DESNO PLETIVO

enobarvno pletivo: lovilno pletivo-hrbet

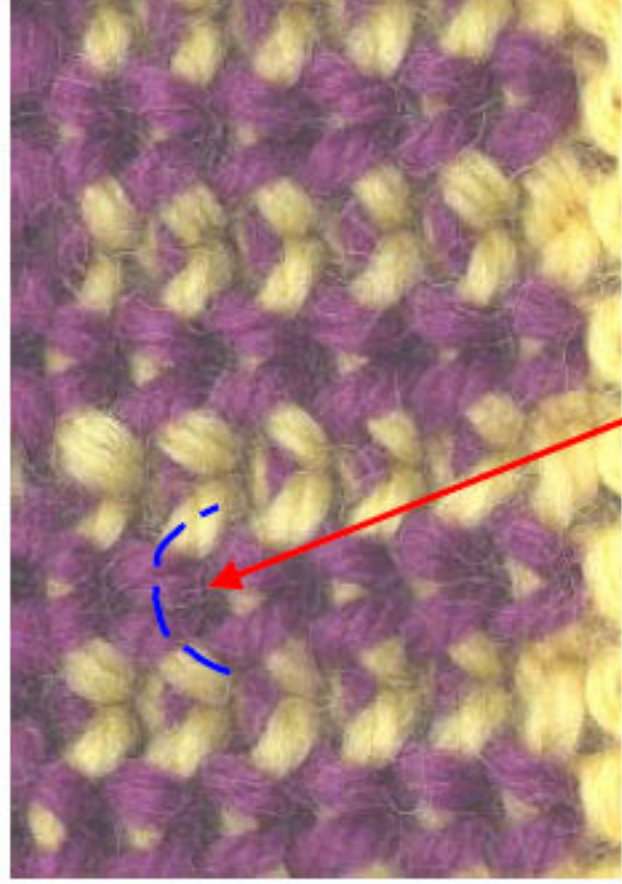


lovilna petlja

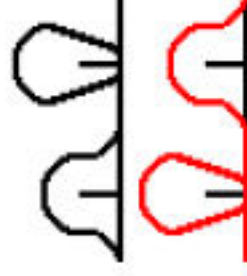
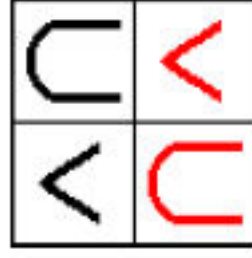
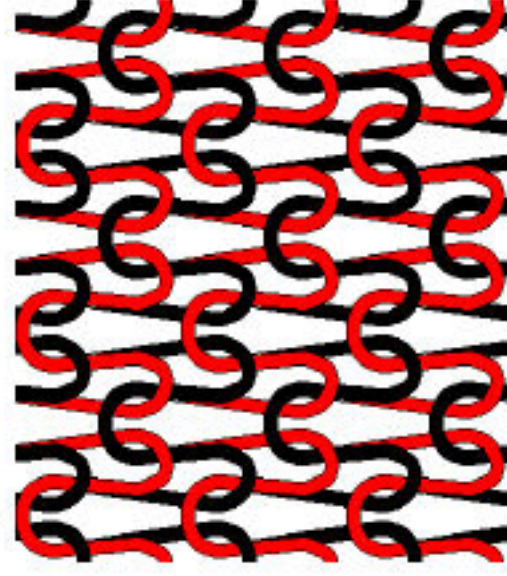


## LOVILNO LEVO-DESNO PLETIVO

vzorčasto pletivo: navpično črtasto lovilno pletivo-hrbet

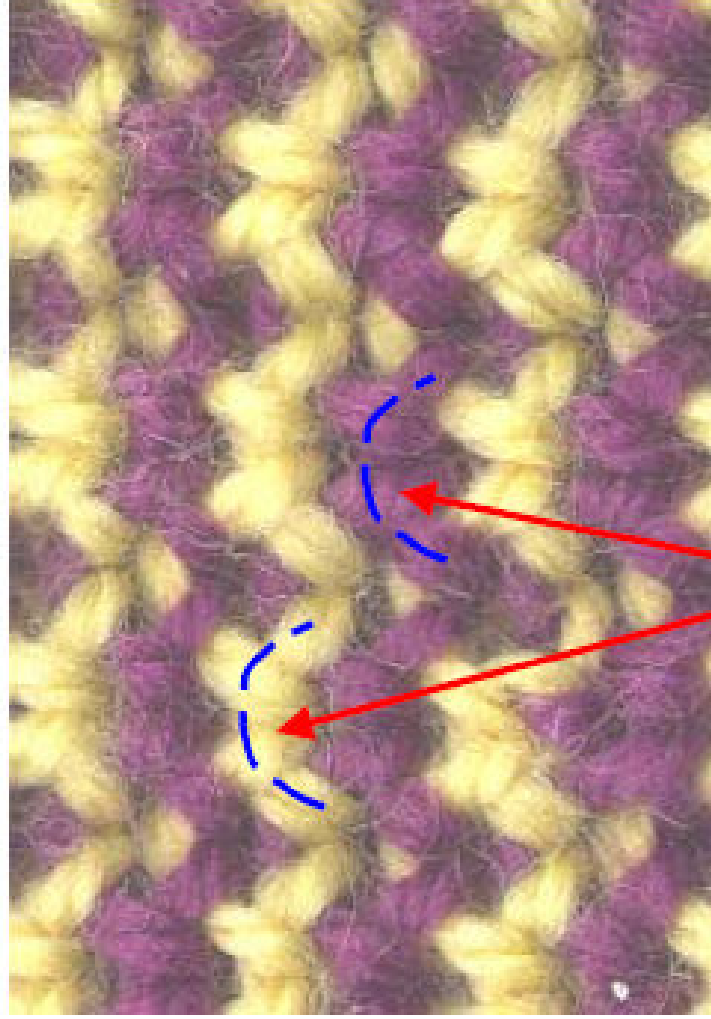


lovilna petlja

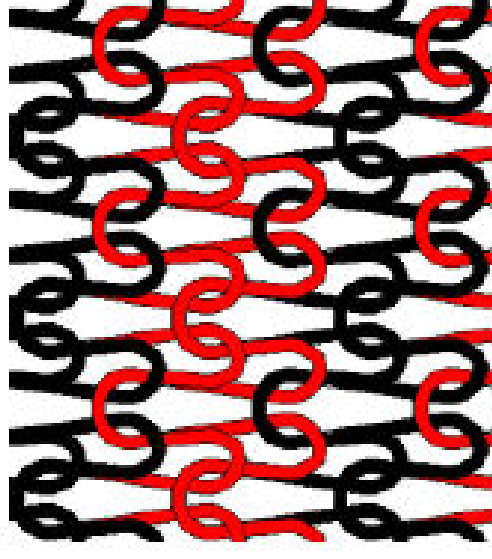


# LOVILNO LEVO-DESNO PLETIVO

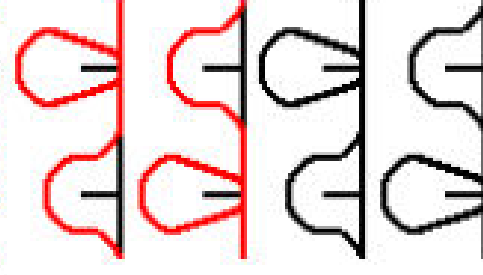
vzorčasto pletivo: drobno vzorčasto lovilno pletivo-hrbet



lovilna petlja



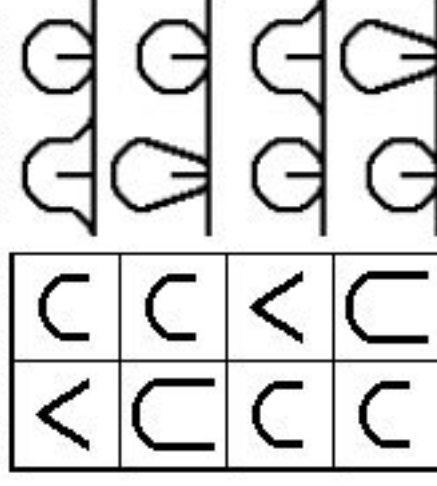
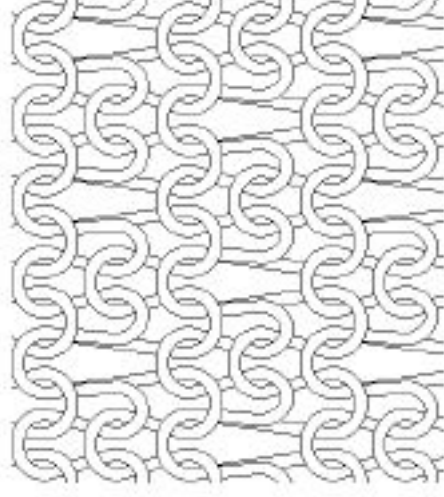
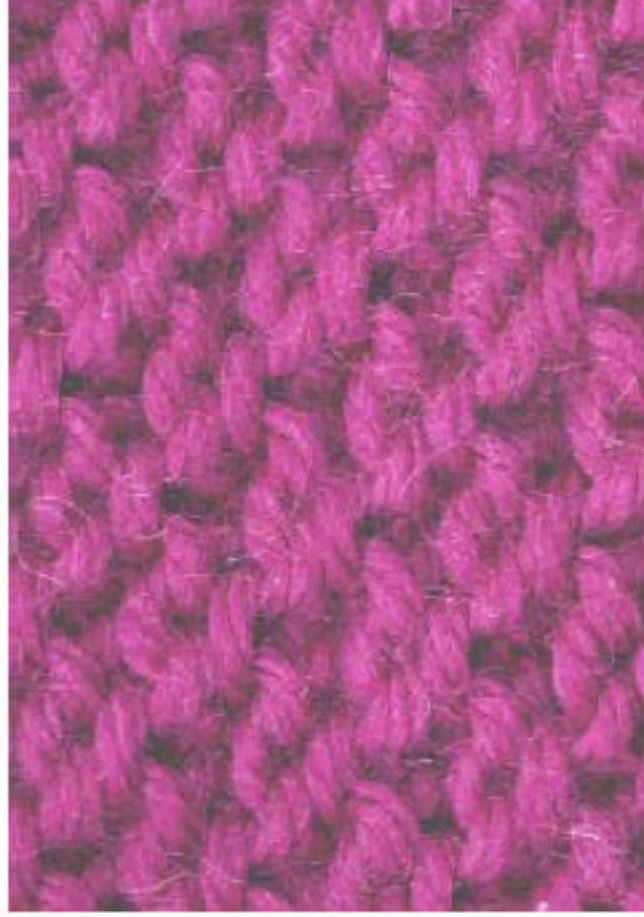
^	∩	∩	∩
∩	^	∩	∩
∩	∩	∩	∩
∩	∩	∩	∩





## LOVILNO LEVO-DESNO PLETIVO

enobarvno pletivo: enojni piké-hrbet



nemirna hrbtina površina

Zanke+dolge zanke+lovilne petlje

Dolge zanke so oblikovane izmenično na lihih in sodih iglah.

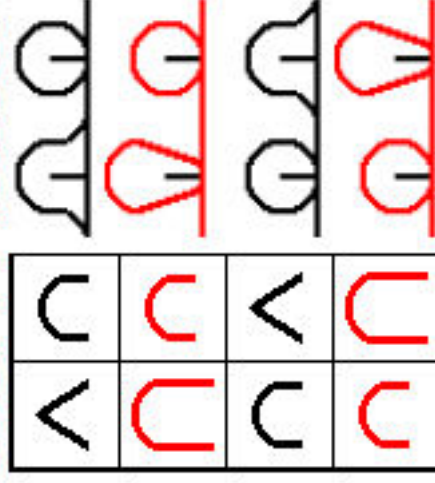
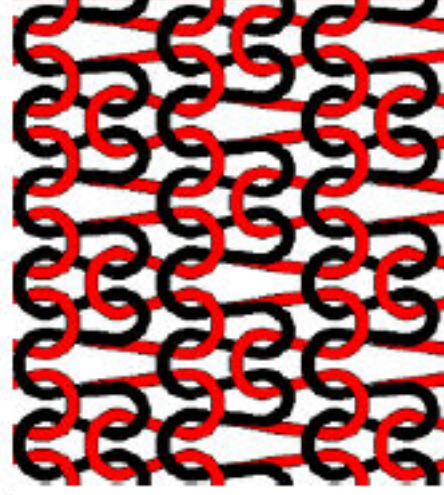


## LOVILNO LEVO-DESNO PLETIVO

vzorčasto pletivo: pikčasti enojni piké-hrbet

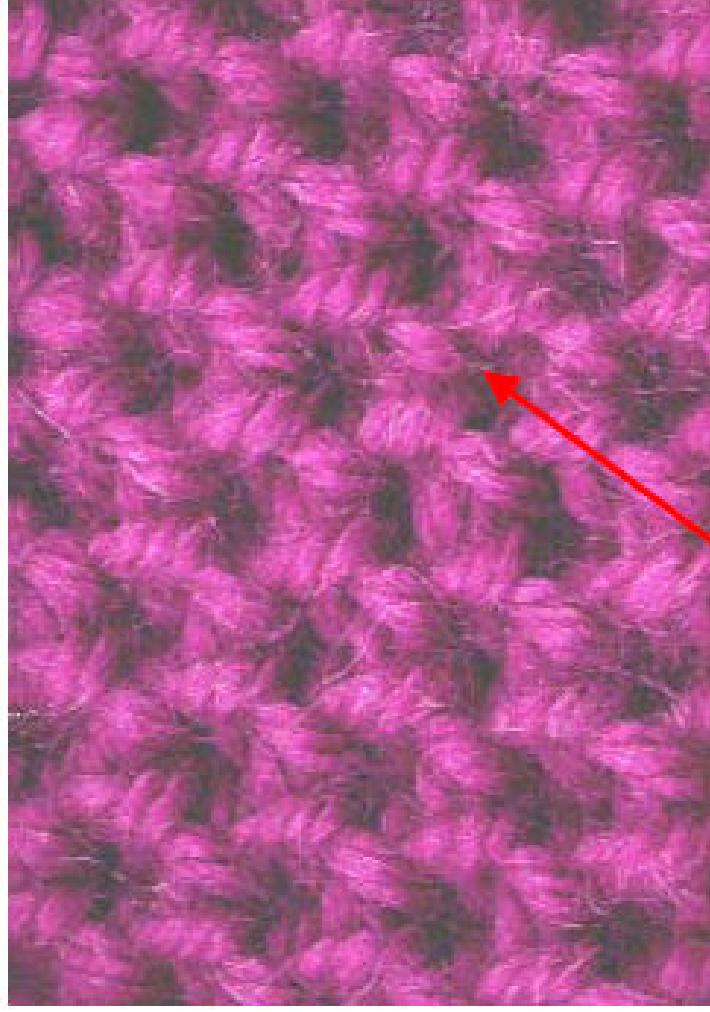


dovajanje niti = 1 : 1

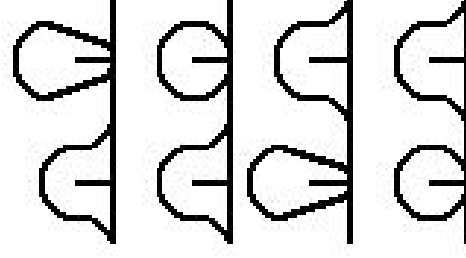
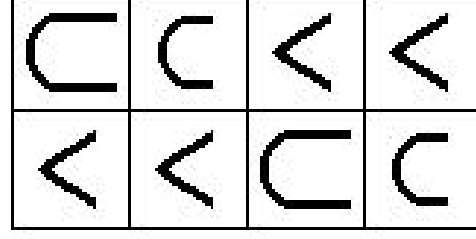
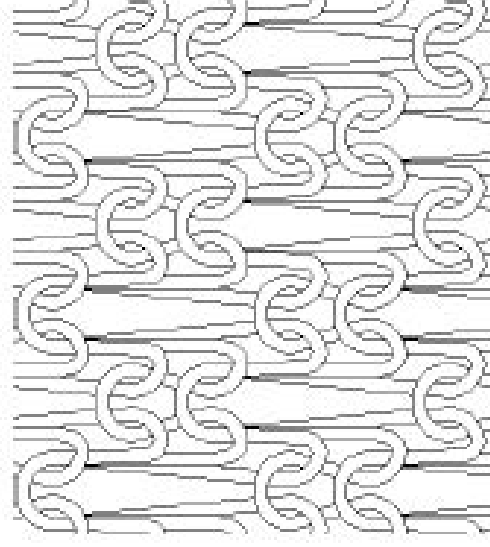


## LOVILNO LEVO-DESNO PLETIVO

enobarvno pletivo: dvojni piké-hrbet

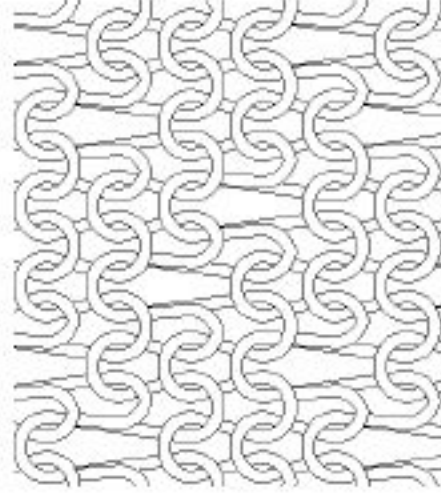
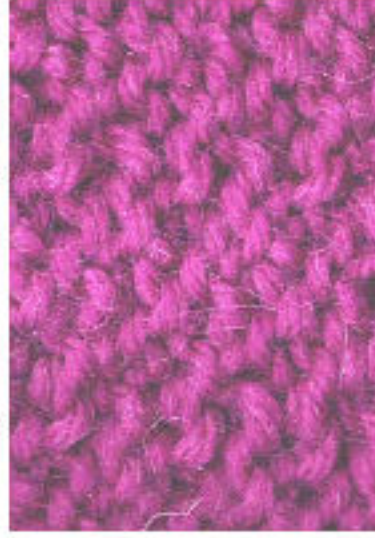


značilna satasta hrbtina površina

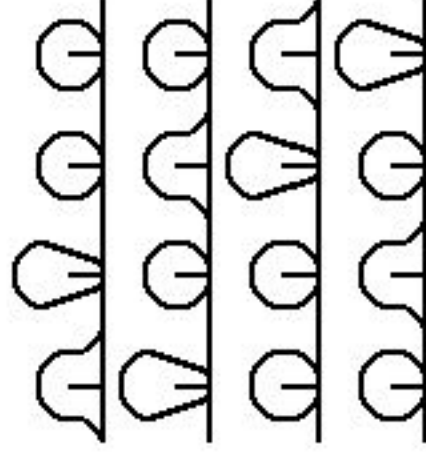


## LOVILNO LEVO-DESNO PLETIVO

enobarvno pletivo: krep-hrbet



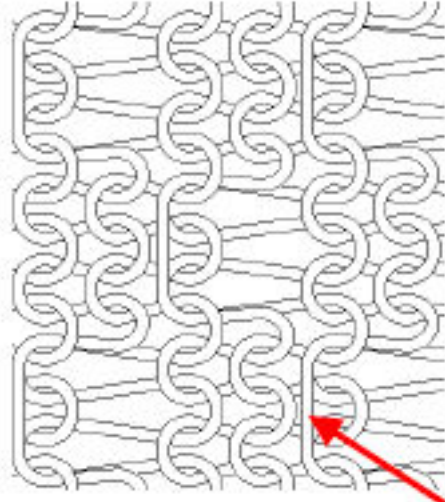
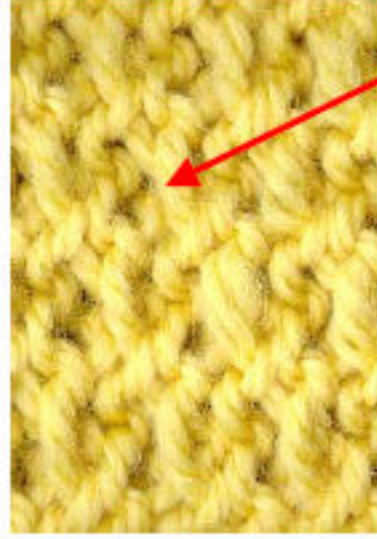
∧	∩	∩	∩
∩	∩	∧	∩
∩	∩	∩	∧
∩	∩	∩	∩



nepopolno lovilno pletivo: kratke zanke + dolge zanke + lovilne petije

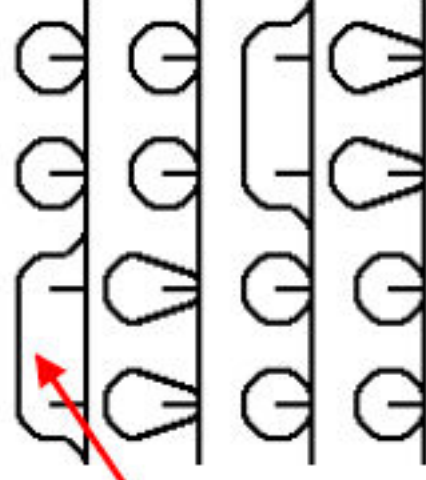
# LOVILNO LEVO-DESNO PLETIVO

enobarvno pletivo: dvoigelni keper-hrbet



∧	∩	∩	∩
∩	∩	∩	∩
∩	∩	∧	∩
∩	∩	∩	∩

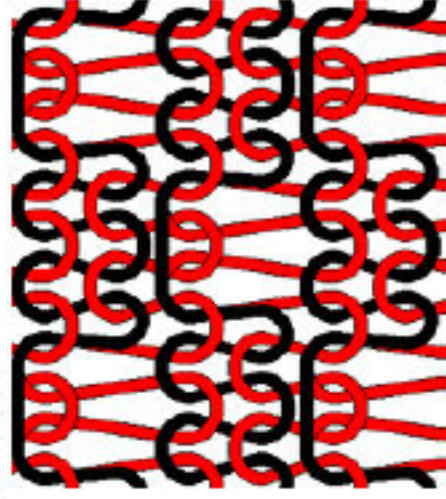
dvoigelna  
lovilna petlja





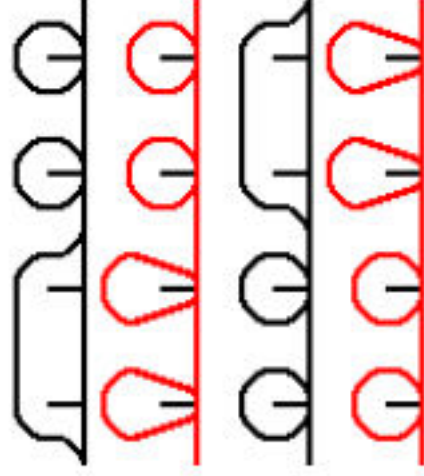
# LOVILNO LEVO-DESNO PLETIVO

vzorčasto pletivo: kockasti dvoigelni keper-hrbet



vzorčasta  
hrbta stran

^	^	^	^
∩	∩	∩	∩
∩	∩	^	∩
∩	∩	∩	∩

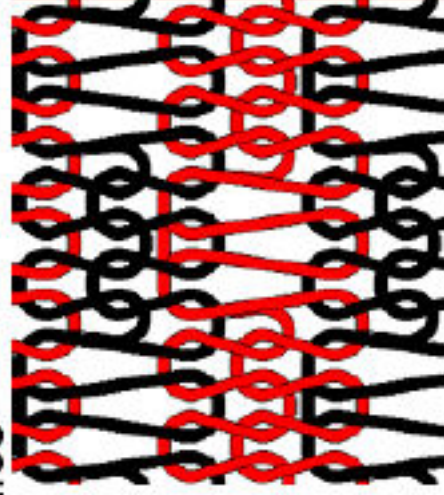


# LOVILNO LEVO-DESNO PLETIVO

vzorčasto pletivo: karirasti dvoigelní keper-lice

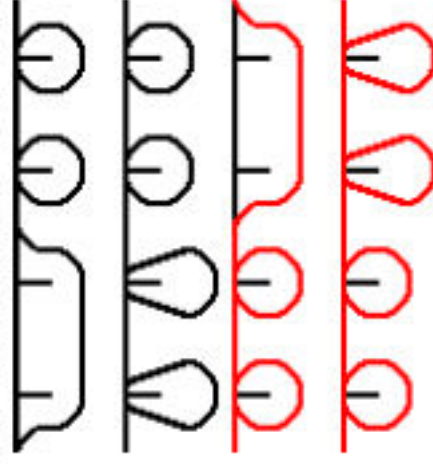


dovajanje niti  
= 2 : 2



V	V	I	I
)	)	I	I
I	I	V	V
I	I	)	)

dolga zanka in  
lovilna petlja:  
iste barve

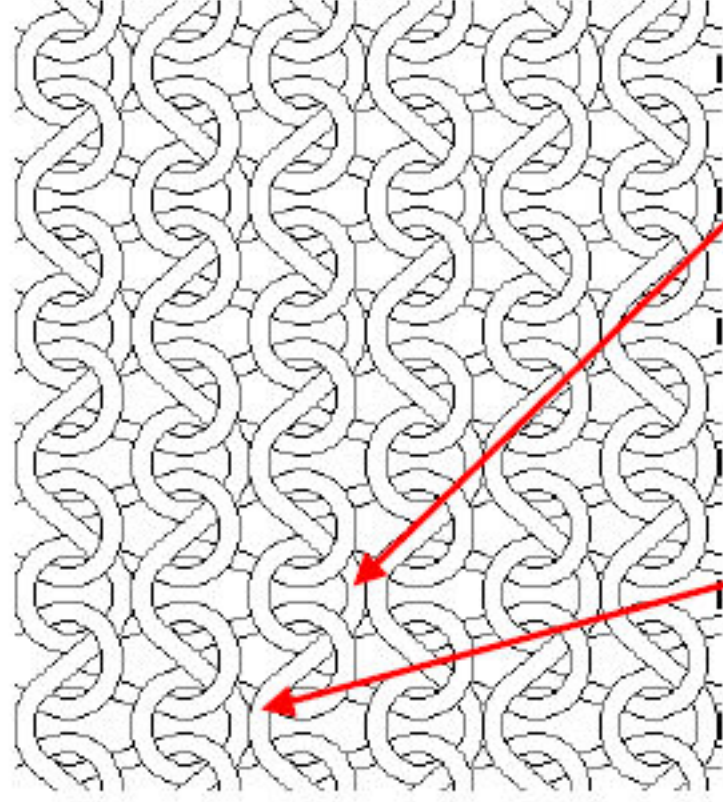


# PODLOŽENE VEZAVE

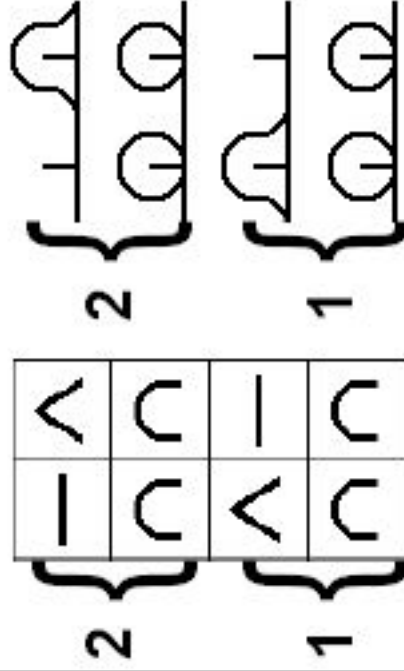
- Pleteno je z osnovno nitjo in ima v tehnični hrbet vloženo dodatno debelejšo polnilno nit, ki teče vzporedno z zračno vrsto iz osnovne niti.
- Polnilna nit ne oblikuje zank, temveč jo na osnovno pletivo vežejo le lovilne petlje

# PODLOŽENO LEVO-DESNO PLETIVO

enobarvno pletivo: **1 x 1** podloženo pletivo - hrbet



**1 x 1 ⇔ 1 lovilna petlja +  
založena nit čez 1 zanko**



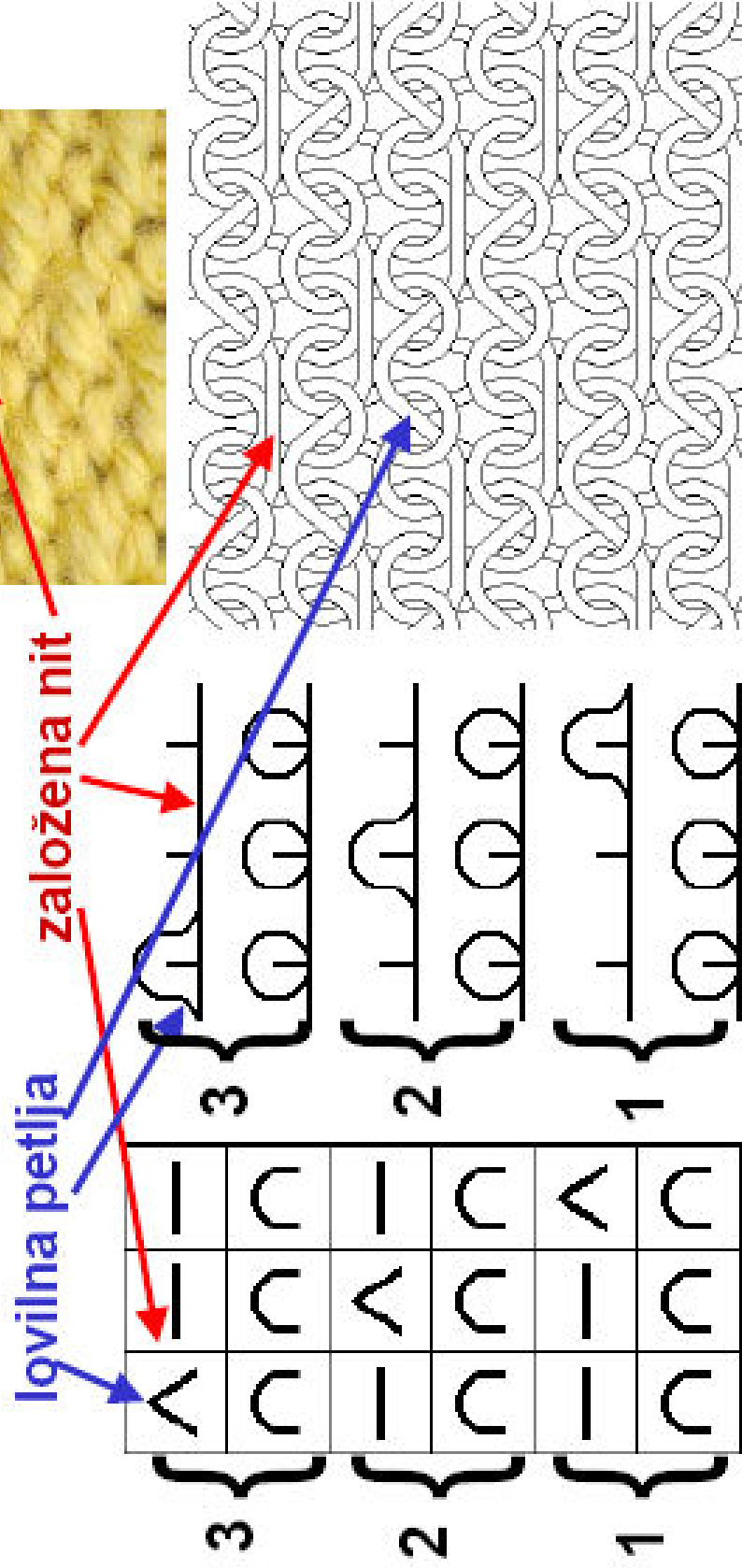
Zančna vrsta, ki jo skupaj oblikujeta osnovna in polnilna nit



# PODLOŽENO LEVO-DESNO PLETIVO

enobarvno pletivo: 1 x 2 podloženo pletivo - hrbet

1 x 2 ⇔ 1 lovilna petlja +  
založena nit čez 2 zanki

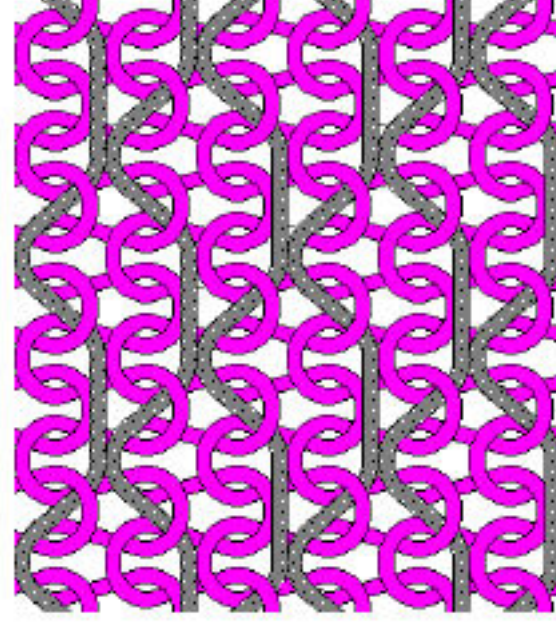
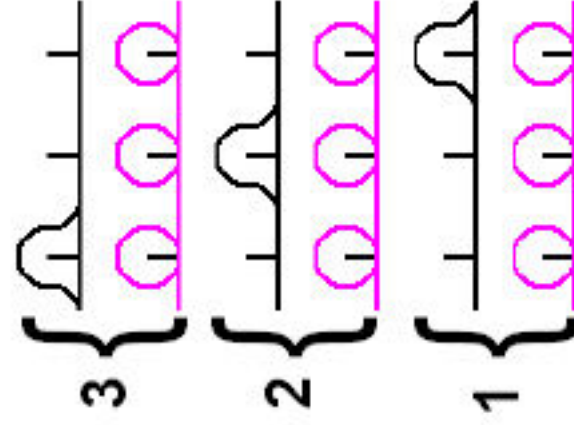
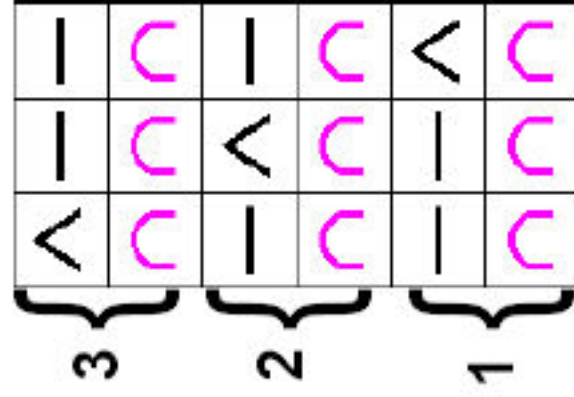


# PODLOŽENO LEVO-DESNO PLETIVO

vzorčasto pletivo: 1 x 2 podloženo pletivo - hrbet



podložena nit – vzorčni učinek



# PODLOŽENO LEVO-DESNO PLETIVO

enobarvno pletivo: 2 x 2 podloženo pletivo - hrbet



dvoigelna lovilna petlja

