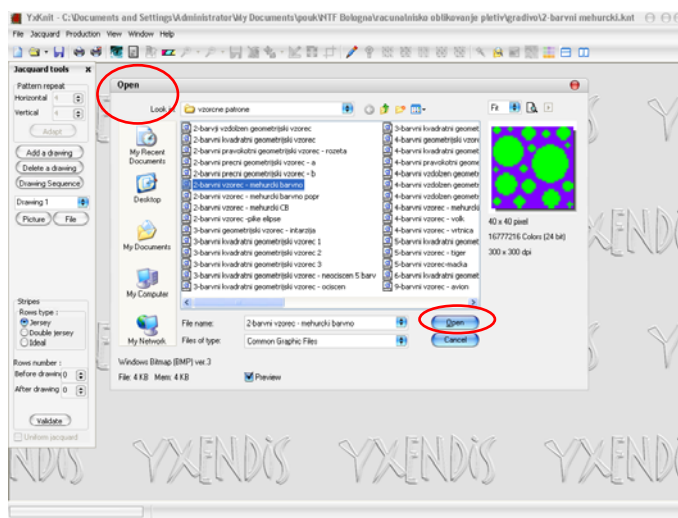
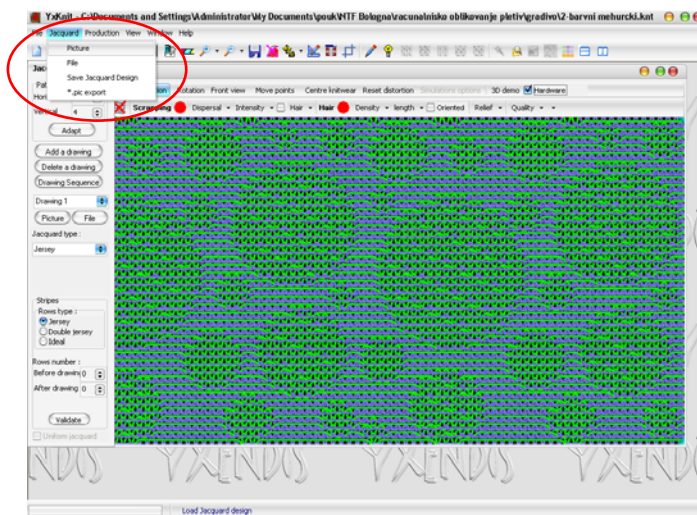
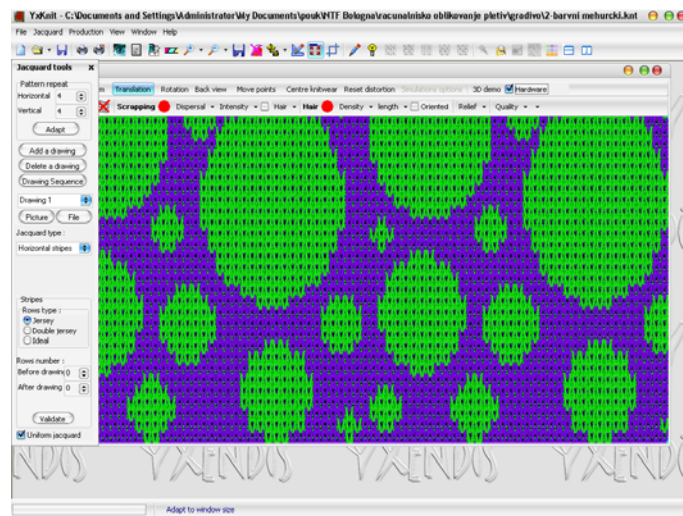
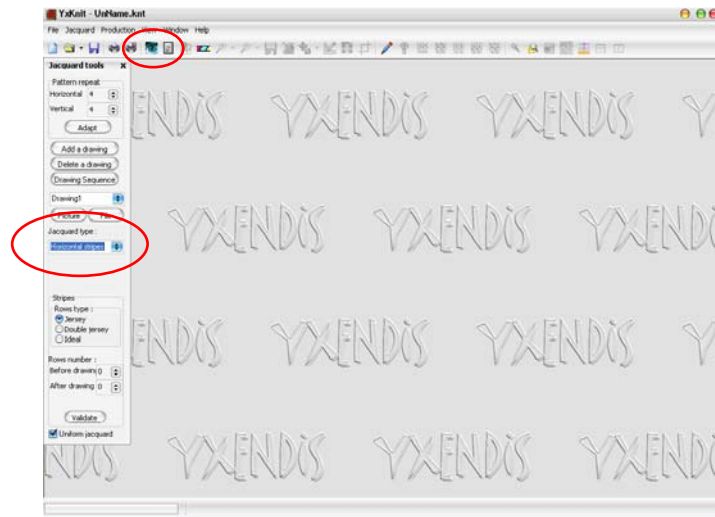


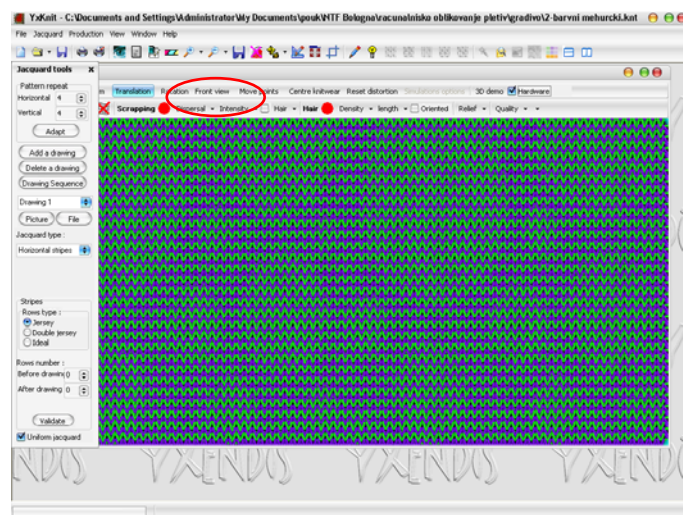
- ☺ Izbrani vzorec lahko simulirate tudi v drugih strukturah. Če vas moti popravljen videz levo-desnega žakara (dodatne zanke kontrastne barve na licu, ki prekinejo dolge flotirajoče niti na hrbtu), lahko izberete desno-desni žakar. Na voljo imate različne hrbtnne strani pletiva, ki vplivajo tudi na videz licne strani.
- ☺ Originalno (nepopravljeno) sliko lahko priključete z izbiro Picture v meniju Jacquard. Ko se pokaže okno Open, izberete datoteko z izbranim vzorcem in izbiro potrdite z gumbom Open.



- ☺ V oknu Jacquard tools v vrstici Jacquard types izberete **Horizontal stripes** (desno-desno pletivo z enostavno hrbtno stranjo). Sliko simulacije pletiva priključete z ukazom Simulation (ikona: oko) ali s funkcijsko tipko F9.



- ☺ Hrbtno stran pletiva si ogledate z vključitvijo gumba Back view v oknu 3D display. Lico stran ponovno priključete z vključitvijo gumba Front view.



- ☺ Gostoto pletiva lahko spremenite z ukazom Gauge tools (ikona: tipkovnica). Odpre se okno Gauge settings. Če vrstica Ratio gauge/tension ni označena, lahko neposredno spreminjate vertikalno (Rows per inch) in horizontalno gostoto pletiva (Gauge) v vrstici Knitting density ali pa ju uravnate s koeficientom krčenja v vrstici Shrinking coefficient po širini (On width) in dolžini (On height). Izbiro potrdite z

gumbom Validate. Pletivo ima običajno večjo vertikalno gostoto (Rows per inch) oz. višji koeficient krčenja po dolžini (On height). Z nastavitvijo gostote se spremeni tudi vzorec: pokončne elipse se npr. spremenijo v kroge.

