

# VRSTE RIB – SLIKE S POLNIMI IMENI IN OPISOM

# Jesetri (Acipenseridae): Kečiga (*Acipenser ruthenus*)



- vretenasto telo s petimi vrstami koščenih plošč, ima velike prsne plavuti, heterocerken rep
- dolga glava, zgornja čeljust je podaljšana v gobec, usta so podstojna, v ustni reži sta dva para brčic

# Jesetri (Acipenseridae): Kečiga (*Acipenser ruthenus*)



# Jesetri (Acipenseridae): Kečiga (*Acipenser ruthenus*)



# Postrvi (Salmonidae): Potočna postrv (*Salmo trutta m. fario*)



- vretenasto, ob straneh sploščeno telo, hrbet je zelenkast do rjavkast, boki svetlejši, trebuh belkast, po hrbtu so številne črne, po bokih rdeče, belo obrobljene pike, ki segajo tudi na tolščenko

# Postrvi (Salmonidae): Potočna postrv (*Salmo trutta m. fario*)



- mladice imajo ob bokih značilne pokončne temne lise



- gobec sega čez očesni rob, usta so predstojna, pri starejših samcih nadstojna
- na ralniku, jeziku in nebnicah so zobje

# Postrvi (Salmonidae): Potočna postrv (*Salmo trutta m. fario*)



# Postrvi (Salmonidae): Soška postrv (*Salmo marmoratus*)



- valjasto, bočno stisnjeno telo olivne barve, črnkaste in zelenkaste pege se vijugajo v proge – marmorirana, mladice imajo tudi rdečkaste pege
- glava je velika, gobec sega pod zadnji rob očesa, po njem so posejani številni zobje



# Postrvi (Salmonidae): Soška postrv (*Salmo marmoratus*)



# Postrvi (Salmonidae): Soška postrv (*Salmo marmoratus*)



# Postrvi (Salmonidae): Soška postrv (*Salmo marmoratus*)



# Postrvi (Salmonidae): Sulec (Hucho hucho)



- izrazito vretenast trup z veliko glavo, gobcem in močnimi zobmi, po hrbtu je sivkasto rjav do sivkasto zelen, boki so svetlejši, z bakrenim odtenkom, trebuh je sivobel, po hrbtu in bokih so posejane redke črne pege

# Postrvi (Salmonidae): Šarenka (*Oncorhynchus mykiss*)



- vretenasto, ob straneh sploščeno telo, hrbet je sivo do rjavo zelenkast, boki svetlejši, trebuh sivobel, vzdolž pobočnice poteka mavrična proga, po telesu so črne pege

# Postrvi (Salmonidae): Šarenka (*Oncorhynchus mykiss*)



# Postrvi (Salmonidae): Šarenka (*Oncorhynchus mykiss*)



# Postrvi (Salmonidae): Šarenka (*Oncorhynchus mykiss*)





# Postrvi (Salmonidae): Jezerska postrv (*Salmo trutta* m. *lacustris*)



- valjasto telo, po hrbtu je zelena do modro siva, s črnimi pegami, trebuh je svetel

# Postrvi (Salmonidae): Jezerska postrv (*Salmo trutta m. lacustris*)



# Postrvi (Salmonidae): Jezerska postrv (*Salmo trutta m. lacustris*)



# Postrvi (Salmonidae): Jezerska postrv (*Salmo trutta* m. *lacustris*)



# Postrvi (Salmonidae): Jezerska zlatovčica (*Salvelinus alpinus*)



- je zelo barvita, hrbet je sivo zelen do rjav, trebuh oranžen, spodnje plavuti so belo obrobljene, boki so posuti z majhnimi rumenimi, rdečimi ali modrimi pegami

# Postrvi (Salmonidae): Jezerska zlatovčica (*Salvelinus alpinus*)



# Postrvi (Salmonidae): Jezerska zlatovčica (*Salvelinus alpinus*)



# Postrvi (Salmonidae): Potočna zlatovčica (*Salvelinus fontinalis*)



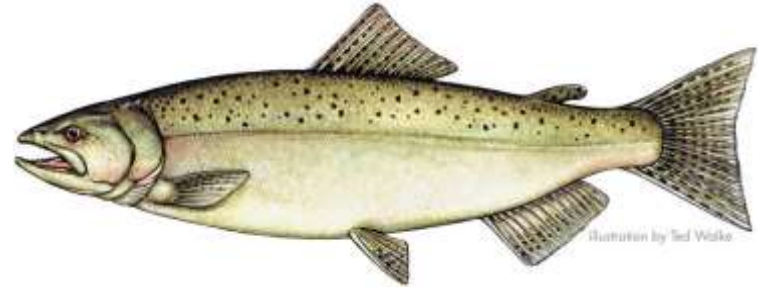
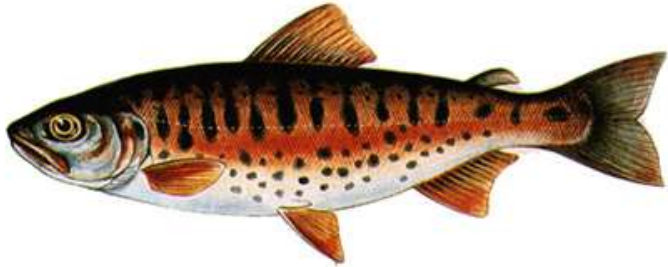
- je zelo barvita, hrbet in zgornje plavuti so rjavo do olivno zeleno marmorirani, vmes so rumeno zelene proge, po bokih so posejane zlatorumene in rdečkaste, modro obrobljene pike, trebuh in spodnje plavuti so oranžno rdeče in belo obrobljene
- glava je velika, gobec razklan čez zadnji rob očesa, zobje so močni



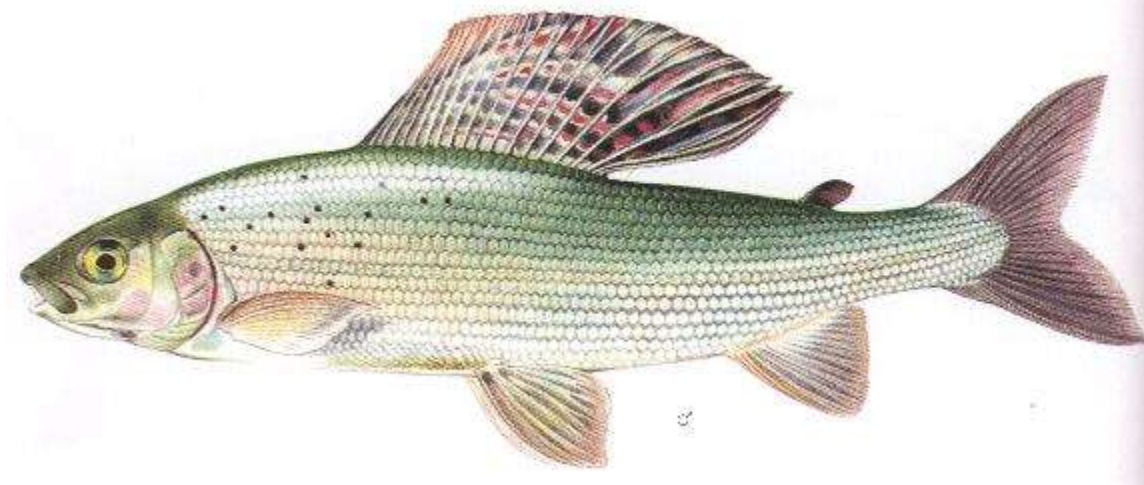
# Postrvi (Salmonidae): Potočna zlatovčica (*Salvelinus fontinalis*)



Lososi (japonski - *Oncorhynchus masou*, kraljevi - *O. tshawytscha*, *O. keta*, srebrni - *O. kisutch*, *O. nerka*, rdeči - *O. gorbuscha*, atlantski - *Salmo salar*)



# Lipani (Thymallidae): Lipan (Thymallus thymallus)



- bočno močno sploščeno telo, imajo veliko hrbtno plavut s črnimi in rdečimi pikami v obliki prečnih črt in tolščenko, je rumeno oranžen ali modro siv in pokrit z velikimi luskami, po sprednjem delu telesa ima temne pike
- glava je majhna, z rahlo podstojnimi usti

# Lipani (Thymallidae): Lipan (Thymallus thymallus)



# Krapovci (Cyprinidae): Krap (Cyprinus carpio)



- vretenast, bočno stisnjen trup, pokrit z velikimi cikloidnimi luskami, baza hrbtna plavuti je zelo dolga, hrbet je modrikasto zelen, boki rumenkasti do zelenkasti, trebuh pa bel do rumen
- na glavi ima zelo velika predstojna usta s štirimi brki na zgornji ustnici, brez zob v ustni votlini, ima pa goltne zobe

# Krapovci (Cyprinidae): Krap (Cyprinus carpio) - gojeni



- luskinar je enak tistim, ki žive v naravi, veleluskinar ima predvsem ob pobočnici vrsto velikih lusk, zrcalar je olivno zelen in ima redke luske predvsem po hrbtu, trebuhu in na korenu repne plavuti, usnjar je rjavkaste barve in popolnoma brez lusk

# Krapovci (Cyprinidae): Krap (Cyprinus carpio)



# Krapovci (Cyprinidae): Krap (Cyprinus carpio)





# Krapovci (Cyprinidae): Navadni koreselj (*Carassius carassius*)



- je manjši kot krap, temnejši in brez tipalk, luske so velike, na korenu repne plavuti je temna lisa



# Krapovci (Cyprinidae): Zlati koreselj (*Carassius auratus auratus*) – zlata ribica

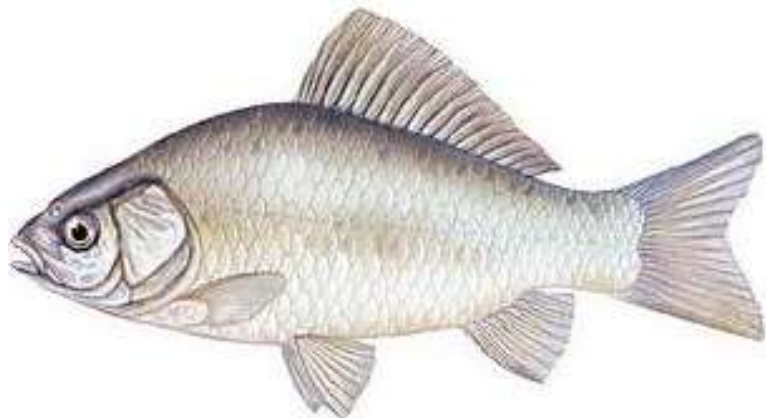


- je bele, rožnate, oranžne, živo rdeče do zlato zelene barve ali pisan

Krapovci (Cyprinidae): Zlati koreselj  
(*Carassius auratus auratus*) – zlata  
ribica



# Krapovci (Cyprinidae): Srebrni koreselj (*Carassius auratus gibelio*)



# Krapovci (Cyprinidae): Rdečeperka (*Scardinius erythrophthalmus* *erythrophthalmus*)



- bočno stisnjeno telo z močno izbočenim rjavo zelenim hrbtom, luske temno obrobljene, ima rumene bleščeče boke in srebrno bel trebuh, hrbtna plavut je nad trebušnjimi, plavuti so živo rdeče barve

# Krapovci (Cyprinidae): Rdečeperka (*Scardinius erythrophthalmus* *erythrophthalmus*)



# Krapovci (Cyprinidae): Mrena (Barbus barbus)



- podolgovato vretenasto telo, hrbet je zlatorumene do zlatorjave barve, trebuh belkast do svetlo rumen, zarezana repna plavut
- dolga glava se končuje s koničastim gobcem s podstojno ustno režo in dvema paroma brčic, oči so majhne

# Krapovci (Cyprinidae): Mrena (Barbus barbus)

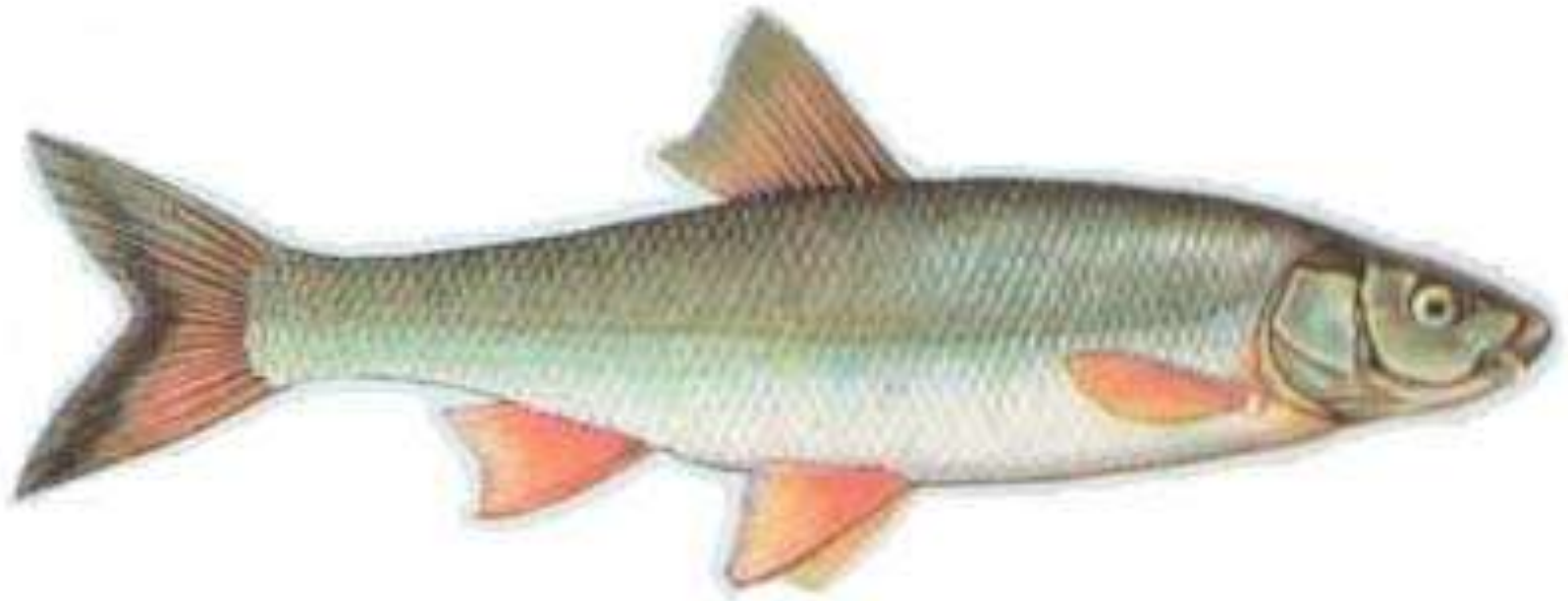




# Krapovci (Cyprinidae): Mrena (Barbus barbus)



# Krapovci (Cyprinidae): Podust (*Chondrostoma nasus nasus*)



- vretenasto, od strani stisnjeno telo, luske so razporejene v ravnih vrstah, hrbet je sivo zelen, trebuh bel, spodnje plavuti so rdečkaste
- podstojna usta z ustnicami s hrustančnimi robovi

# Krapovci (Cyprinidae): Podust (*Chondrostoma nasus nasus*)



# Krapovci (Cyprinidae): Primorska podust (Chondrostoma genei)



# Krapovci (Cyprinidae): Primorska podust (Chondrostoma genei)



# Krapovci (Cyprinidae): Klen (Leuciscus cephalus cephalus)



- valjasto sploščeno telo, pokrito z velikimi, črno obrobljenimi luskami, hrbet je temno siv, boki in trebuh rumeni do umazano beli, hrbtna in repna plavut sta temnejši, prsni svetlejši, trebušni in predrepna pa rdečkasti, po izbočeni predrepni plavuti se loči od kleniča
- ploščata glava, široko čelo, velika končna usta z mesnatimi ustnicami

# Krapovci (Cyprinidae): Klen (Leuciscus cephalus cephalus)



# Krapovci (Cyprinidae): Klen (Leuciscus cephalus cephalus)





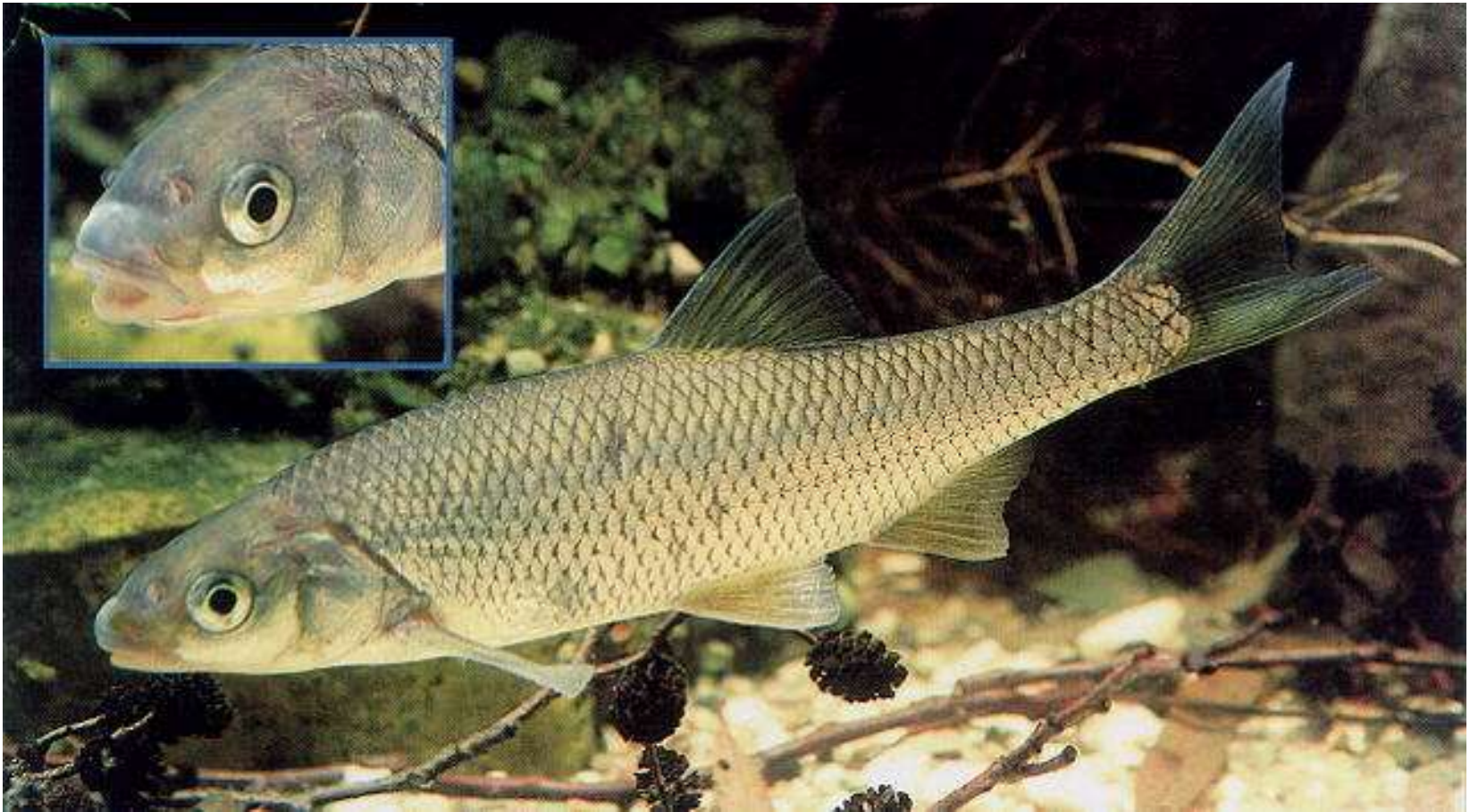
# Krapovci (Cyprinidae): Klen (Leuciscus cephalus cephalus)



# Krapovci (Cyprinidae): Klen (Leuciscus cephalus cephalus)



# Krapovci (Cyprinidae): Klenič (*Leuciscus leuciscus*)



- od klena se loči po vbočeni predrepni plavuti

# Krapovci (Cyprinidae): Klenič (*Leuciscus leuciscus*)

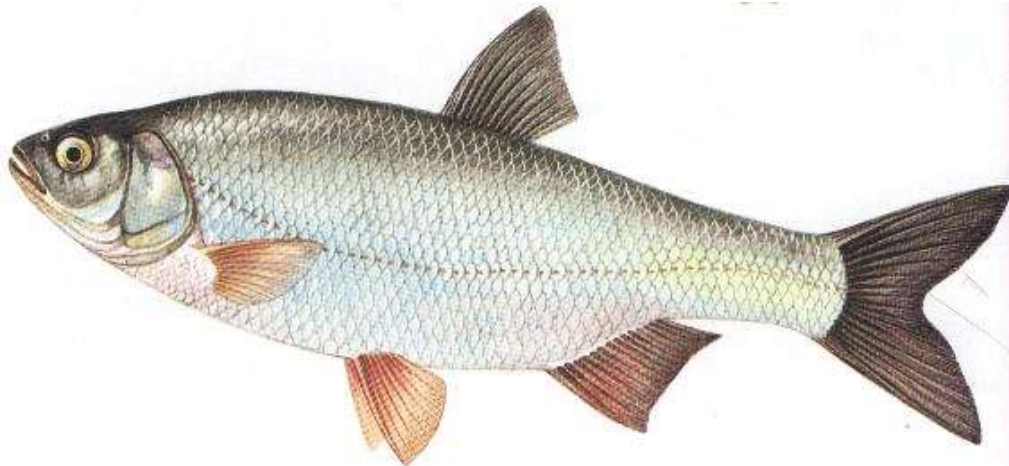


# Krapovci (Cyprinidae): Jez (Leuciscus idus)



- sploščeno telo, prekrito z velikimi, temno obrobljenimi luskami, visok hrbet je temnosiv, drugje je srebrnkast, spodnje plavuti so rdečkaste, hrbtna in repna pa sivo modri, predrepna je vbočena
- ima majhen, rahlo povešen podstojen gobček

# Krapovci (Cyprinidae): Jez (Leuciscus idus)



# Krapovci (Cyprinidae): Linj (Tinca tinca)

- valjasto rjavo zeleno telo z rahlo izbočenim hrbtom, pokrito z zelo majhnimi luskami in z veliko količino sluzi, samec ima večje in drugače oblikovane trebušne plavuti
- glava je velika, s predstojnimi usti z rumeno spodnjo ustnico in enim parom tipalk v ustnih kotih ter oranžnimi očmi



# Krapovci (Cyprinidae): Linj (Tinca tinca)





# Krapovci (Cyprinidae): Srebrni ali beli tolstolobik (*Hypophthalmichthys molitrix*)



- visoko, bočno sploščeno, srebrnkasto telo je pokrito z majhnimi luskami
- glava je velika, usta nadstojna, majhe oči ležijo v spodnji polovici glave

Krapovci (Cyprinidae): Srebrni ali beli  
tolstolobik (*Hypophthalmichthys  
molitrix*)



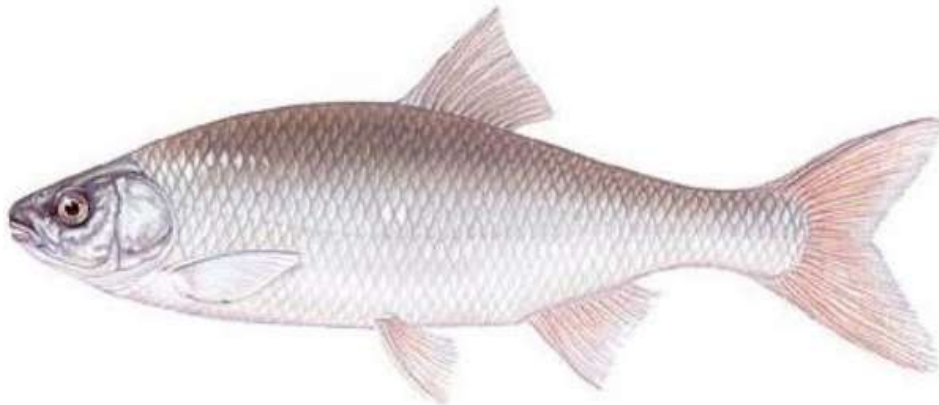
# Krapovci (Cyprinidae): Sivi ali pisani tolstolobik (*Hypophthalmichthys nobilis*)



- je temnejši od srebrnega tolstolobika in ima plavuti rdečkasto sive barve



# Krapovci (Cyprinidae): Platnica (*Rutilus pigus virgo*)



- vretenasto, bočno sploščeno telo z velikimi luskami, hrbet je zelenkast, boki in trebuh beli, hrbtne plavuti je črnkasta, prsni sta brezbarvni, trebušni in predrepna pa rdečkaste, repna plavut je črno obrobljena
- majhna glava z rahlo podstojnimi usti in debelimi ustnicami

# Krapovci (Cyprinidae): Platnica (*Rutilus pigus virgo*)



# Krapovci (Cyprinidae): Platnica (*Rutilus pigus virgo*)



# Krapovci (Cyprinidae): Ploščič (Abramis brama danubii)



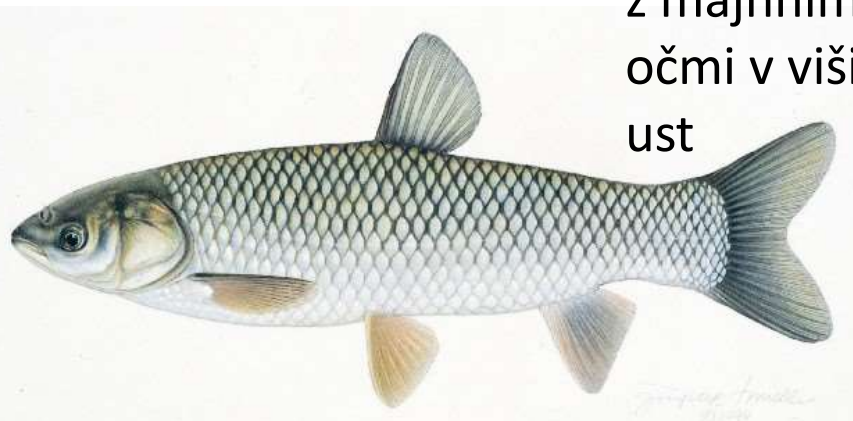
- majhna glava, zelo visoko, bočno sploščeno telo olivno zelene barve, pokrito z visokimi luskami, baza repne plavuti je precej krajša od njene višine, predrepna plavut je zelo dolga, plavuti so modrikasto črne

# Krapovci (Cyprinidae): Ploščič (Abramis brama danubii)





# Krapovci (Cyprinidae): Beli amur (*Ctenopharyngodon idella*)



- vretenasto telo je pokrito z velikimi, temno obrobljenimi luskami, hrbet in boki so temno, trebuh pa svetlo zelen
- glava je široka, z majhnimi očmi v višini ust

# Krapovci (Cyprinidae): Pseudorasbora (Pseudorasbora parva)



- rahlo sploščeno, podolgovato, v sprednji tretjini nekoliko dvignjeno telo
- ustna odprtina je izrazito nadstojna

# Krapovci (Cyprinidae): Pseudorasbora (*Pseudorasbora parva*)



# Krapovci (Cyprinidae): Pseudorasbora (*Pseudorasbora parva*)



# Prave jegulje (Anguillidae): Jegulja (*Anguilla anguilla*)



# Prave jegulje (Anguillidae): Jegulja (*Anguilla anguilla*)



- dolgo kačasto telo je pokrito z drobnimi cikloidnimi luskami in debelim slojem sluzi, hrbet je temno siv, temno rjav ali olivno zelen, trebuh pa rumenkasto do umazano bel, hrbtne plavuti je združena s predrepno in zašiljeno repno, nima trebušnih plavuti

# Prave jegulje (Anguillidae): Jegulja (*Anguilla anguilla*)



# Ostriževci (Percidae): Navadni ostriž (*Perca fluviatilis*)



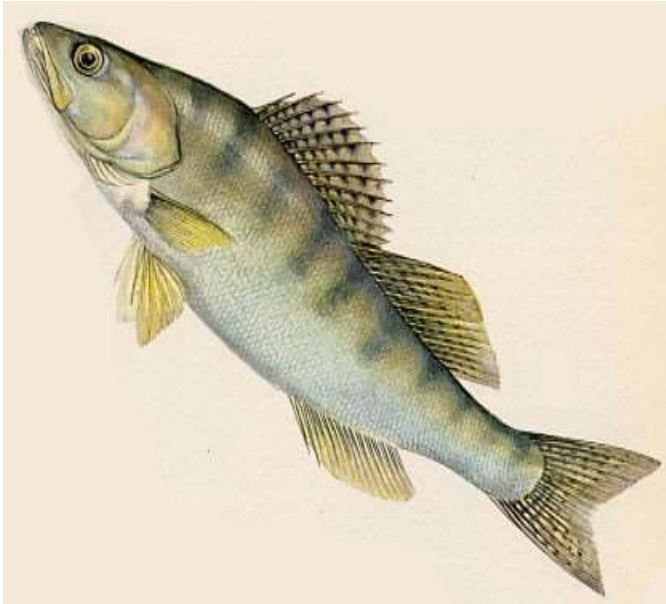
- visoko bočno stisnjeno telo, pokrit s ktenoidnimi luskami, hrbet je temno zelen, boki zelenkasto rumeni, ima dve hrbtne plavuti, plavutnice prve nimajo sklepov, prsni plavuti sta rumeni, trebušni in predrepna pa rdečkaste, škržni poklopec se končuje z bodičastim izrastkom, od glave proti repu poteka 5 – 9 rjavih ali črnih prog
- gobec je razklan do oči, s številnimi drobnimi zobmi



# Ostriževci (Percidae): Navadni ostriž (*Perca fluviatilis*)



# Ostriževci (Percidae): Smuč (*Stizostedion lucioperca*)

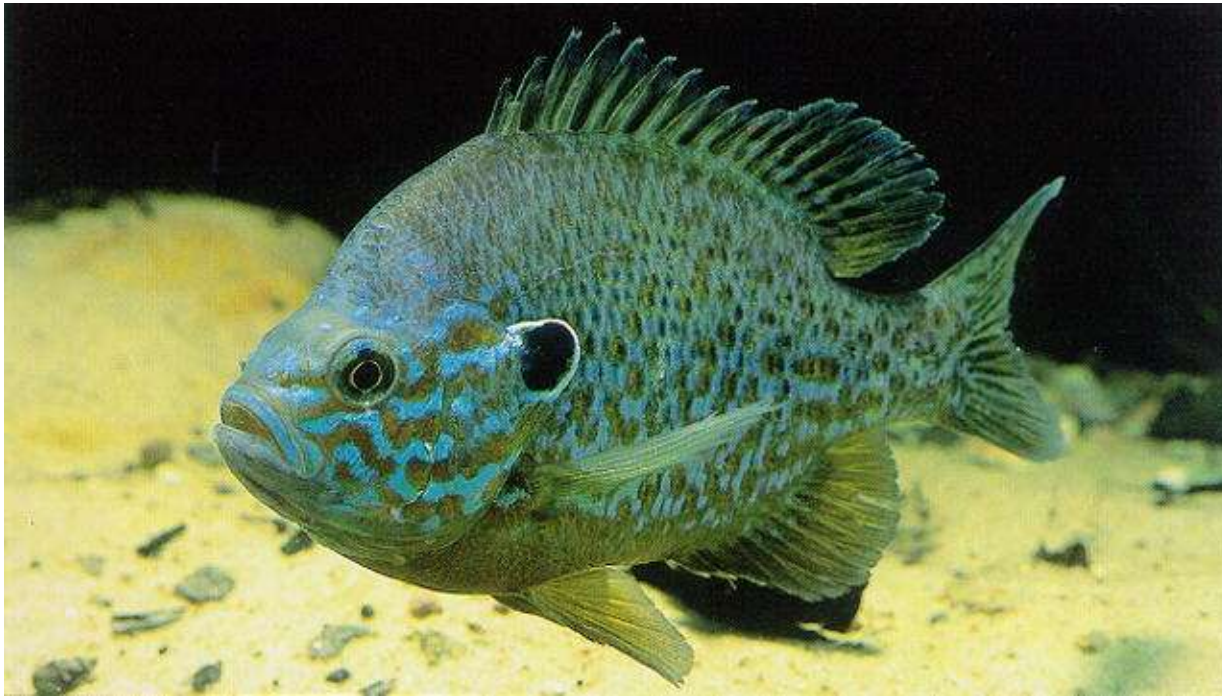


- vitko, valjasto telo, posuto s ktenoidnimi luskami, hrbet in boki so zelenkasto sivi, od hrbta navzdol se vleče več temnih pasov, trebuh je umazano bel, repna in deljena hrbtna plavut so posute s črnimi pegami, ostale plavuti so umazano rumene
- dolga in ozka glava z velikim gobcem, z močnimi zobmi, na škržnih poklopcih manjša bodica

# Sončni ostriži (Centrarchidae): Sončni ostriž (*Lepomis gibbosus*)



# Sončni ostriži (Centrarchidae): Sončni ostriž (*Lepomis gibbosus*)

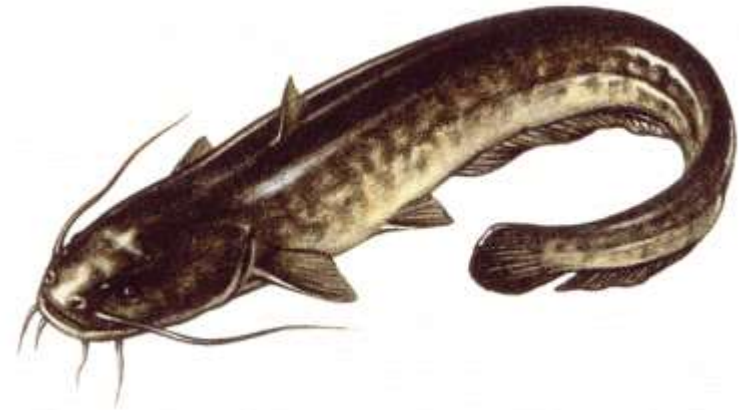


- pisano visoko telo, prekrito z velikimi luskami, hrbtna plavut je dolga, prsni dolgi in koničasti, na vrhu škržnega poklopca je temna pega
- velika usta in oči

# Sončni ostriži (Centrarchidae): Sončni ostriž (*Lepomis gibbosus*)



# Pravi somi (Siluridae): Som (Silurus glanis)



- dolgo, valjasto, močno sluzasto telo brez lusk, zgornja stran je olivno zelena do modrikasto črna, boki temno marmorirani, trebuh umazano bel, predrepna plavut ima dolgo, hrbtna pa kratko bazo, repna je zaokrožena
- velika, široka, ploščata glava z majhnimi očmi, okoli ust ima tri pare brkov



# Pravi somi (Siluridae): Som (Silurus glanis)



# Pravi somi (Siluridae): Som (Silurus glanis)





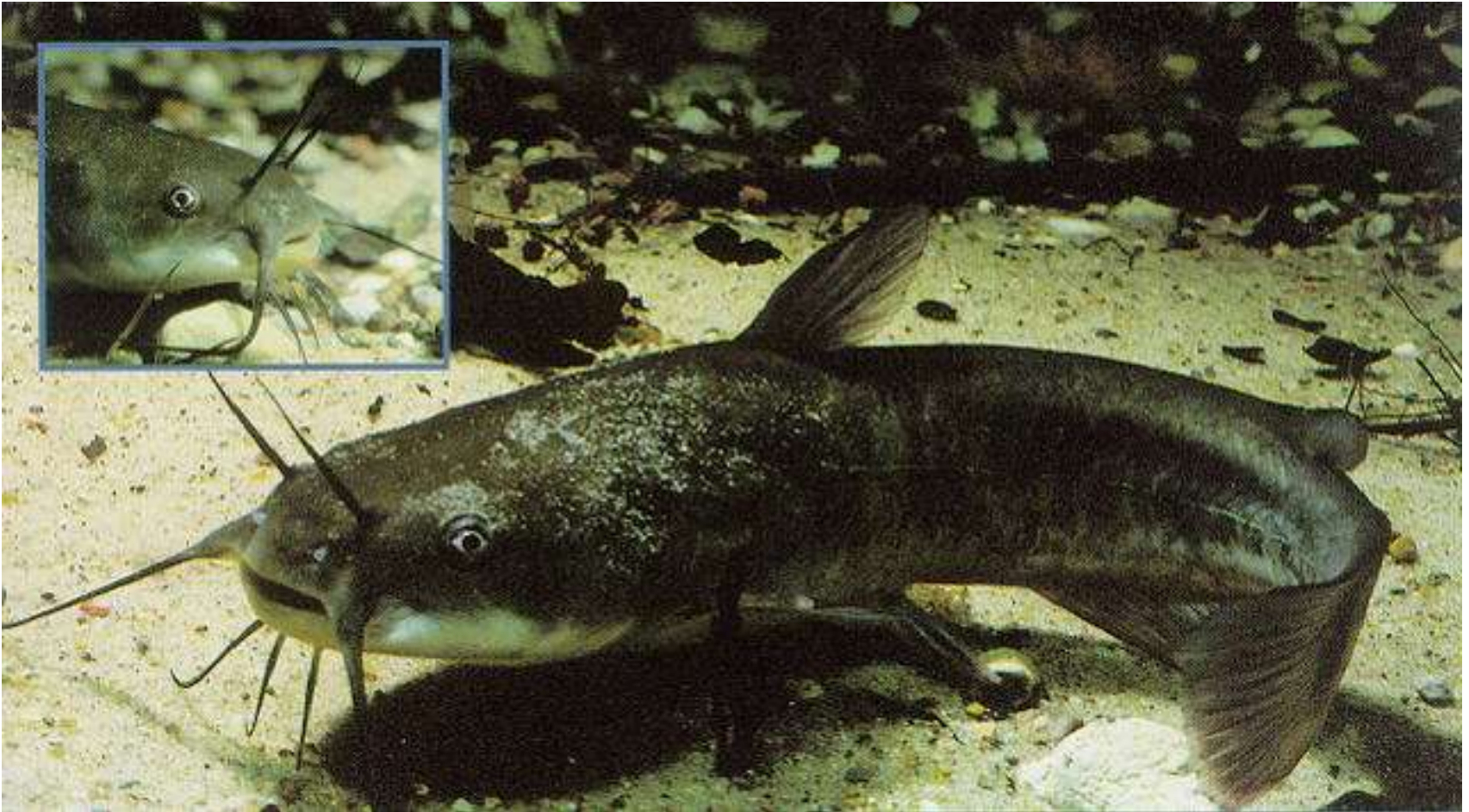
# Somiči (Ictaluridae): Ameriški somič (*Ictalurus nebulosus*)



- golo in gladko telo, bočno stisnjen rep, ima tolščenko
- glava je ploščata, s štirimi pari brkov



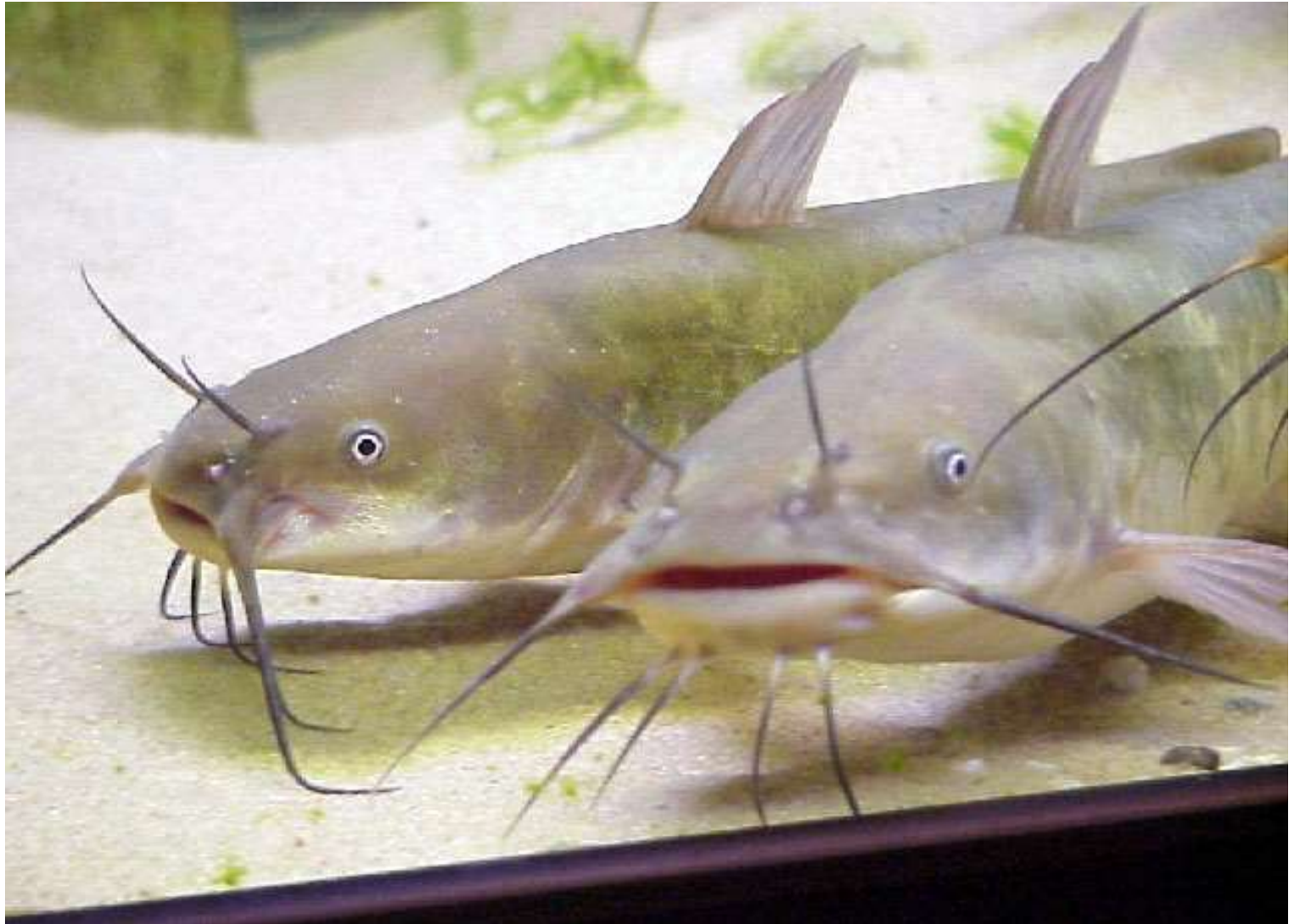
# Somiči (Ictaluridae): Ameriški somič (*Ictalurus nebulosus*)



# Somiči (Ictaluridae): Ameriški somič (*Ictalurus nebulosus*)



# Somiči (Ictaluridae): Ameriški somič (*Ictalurus nebulosus*)



# Ščuke (Esocidae): Ščuka (Esox lucius)



- podolgovato valjasto telo, posuto z drobnimi luskami, hrbet je temno olivne do rjave barve, boki umazano rumeno do sivo marmorirani, trebuh zelo svetel, hrbtna plavut je daleč zadaj na hrbtu, trebušni pa blizu predrepne in so pegaste
- glava se končuje z dolgim, ploščatim, račjemu kljunu podobnim gobcem, polnim nazaj ukrivljenih, močnih zob, usta so nadstojna, ustna reža sega do oči

# Ščuke (Esocidae): Ščuka (Esox lucius)



# Ščuke (Esocidae): Ščuka (Esox lucius)

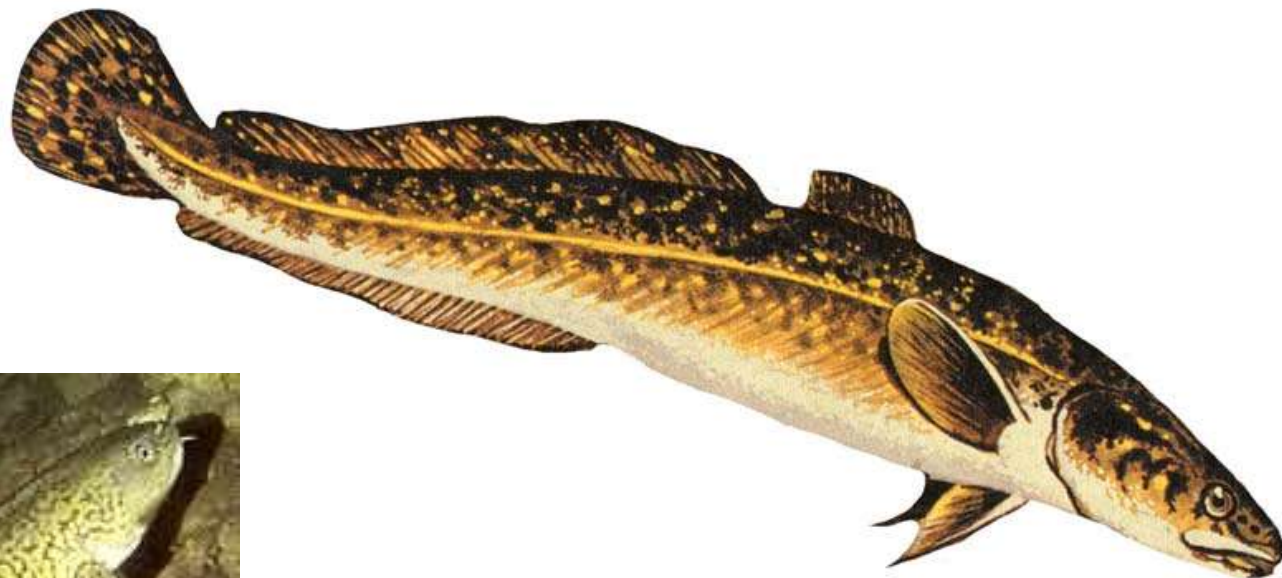


# Ščuke (Esocidae): Ščuka (Esox lucius)



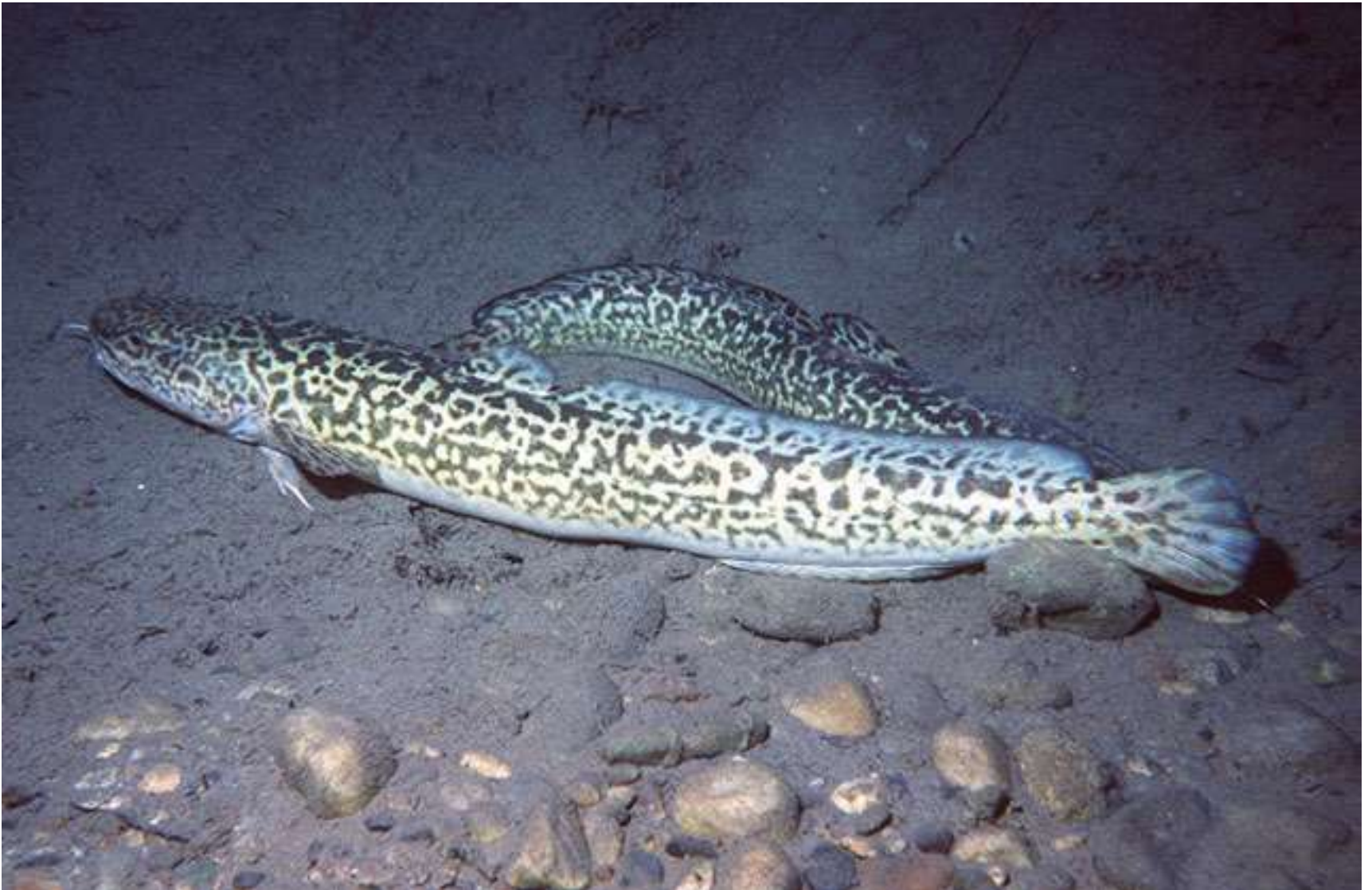


# Trske (Gadidae): Menek (Lota lota)



- dolgo valjasto telo, pokrito z drobnimi cikloidnimi luskami, hrbet, boki in plavuti so svetlo olivni do rjavi in temno marmorirani, trebuh je rumenkast ali umazano bel, ima kratko in dolgo hrbtno ter predrepno in zaokrožene repno ter prsne plavuti
- v zgornji ustnici ima neparen brk

# Trske (Gadidae): Menek (Lota lota)



# Morske ribe: Orada (Sparus aurata)



# Brancin (*Dicentrarchus labrax*)



# Krapovci (Ciprinidae): Koi krap



# Krapovci (Ciprinidae): Koi krap



# Krapovci (Ciprinidae): Koi krap

