

Zdravstvena nega, 3.letnik

0-12 negativno
12,5 – 20 točk pozitivno

19

Ime in priimek: [redacted]

Zdravstvena nega v intenzivni terapiji,
kabinetne vaje- kolokvij A

1. (1 točka) Dopolni naslednje besedilo:

Na EKG krivulji lahko odčitamo več zobcev – valov. In sicer:

..... P, QRS, T, ~~ST~~ ST spojnica

✓

2. (1 točka) Dopolni naslednje besedilo:

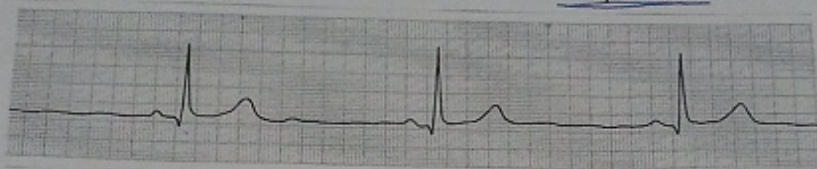
Pri ventrikularni tahikardiji, pri pacientu z zavestjo in pulzi po zdravnikovem naročilu
izvajamo

..... sinuozno elektrokonzervacijo

✓

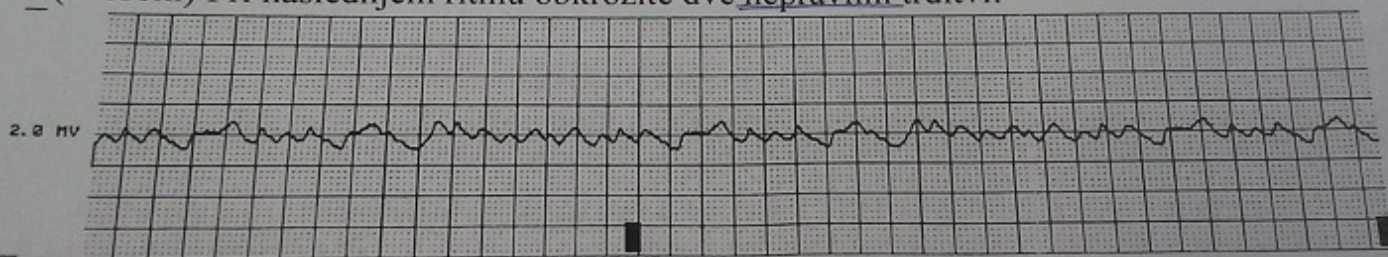
3. (2 točki) Pri naslednjem ritmu obkrožite dve nepravilni trditvi:

3. (2 točki) Pri naslednjem ritmu obkrožite dve nepravilni trditvi:



- A. električna aktivnost je
- B. -frekvenca QRS je več kot 60/min
- C. -QRS je reden
- D. -QRS je normalen (ozek)
- E. -P val je prisoten
- F. -PR interval normalen
- G. -sinusna tahikardija

4. (2 točki) Pri naslednjem ritmu obkrožite dve nepravilni trditvi:



- A. električna aktivnost je
- B. -frekvence QRS ni
- C. -P vala ni
- D. -PR intervala ni
- E. ASISTOLIJA
- F. Hemodinamsko učinkovit ritem

5. (1 točka) Za neinvazivne oblike mehanske ventilacijske potrebujemo

.....maske.....ali.....skafander.....



6. (2 točki) Opišite postopek določanja točke O na pacientovem prsnem košu in merski skali za merjenje centralnega venskega tlaka. 0,61

izmerimo ~~visino~~ ^{visino} pacientovega prsnega koša
tako da na prsni koš položimo vodni meter
in ob prsnem košu postavimo navvilo. Tam
kjer se navvilo in vodni meter stikata dobimo
točko, ki jo nato pomnožimo z 0,61. + -

II) Zdravnik je predpisal 5 mg Morfija. Imate 1 ml ampulo z 0,02g Morfija. Kako bos

... na plosni kos položimo vodni meter
in ob pusujuči kodi postavimo navvilo. Tam
kjer se navvilo in vodni meter stikata dobimo
točko, ki jo nato pomnožimo z 0,61. + -

II.) Zdravnik je predpisal 5 mg Morfija. Imate 1 ml ampulo z 0,02g Morfija. Kako boste pripravili raztopino, koliko ml pripravljene raztopine boste dali pacientu in kaj boste še aplicirali bolniku? (3 točke) 20 ml

pacientu zdravnik še predpiše antiemetike.

$$1 \text{ ml} = 1 \text{ mg}$$

$$20 \text{ ml} = 20 \text{ mg}$$

$$19 \text{ ml FR} + 1 \text{ ml MO} = 20 \text{ ml raztopine}$$

Bolniku damo 5 ml raztopine (5 ml = 5 mg)

III.) Obkrožite številke pred pravilnimi trditvami (8 točk)

Po običajni maski za kisik dovajamo do 5 litrov kisika na minuto.

$$1 \text{ ml} = 1 \text{ mg}$$

$$20 \text{ ml} = 20 \text{ mg}$$

$$19 \text{ ml FR} + 1 \text{ ml MO} = 20 \text{ ml mestopine}$$

$$\text{Bolniku damo } 5 \text{ ml mestopine } (5 \text{ ml} = 5 \text{ mg})$$

III.) Obkrožite številke pred pravilnimi trditvami (8 točk)

1. Po običajni maski za kisik dovajamo do 5 litrov kisika na minuto.
2. Pri SIMV obliki mehanske ventilacije bolnik spontano ne diha, vsa ventilacija je pogojena z ventilatorjem.
3. Periferno vensko kanilo lahko uporabimo za merjenje centralnega venskega tlaka.
4. Pri zaprtem načinu aspiracije mehansko ventiliranega pacienta je nevarnost nastanka hipoksije med aspiracijo manjša kot pri odprtem načinu.
5. Pri dehidriranem bolniku bo CVP znižan.
6. Podatek o vrednosti arterijskega tlaka je izključni kazalec prekrvljenosti tkiv in uspešnosti zdravljenja šoka.
7. Pacient, ki diha spontano in je intubiran, lahko dobiva kisik preko T konekta.