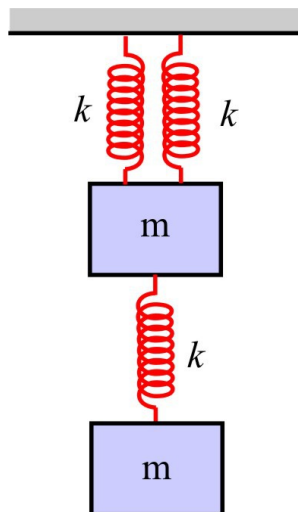


STATIKA – ELASTIČNE DEFORMACIJE – Hookov zakon

1. Na tri enake lahke vzmeti pritrdimo dve enaki uteži, kot kaže slika. Koeficient posamezne vzmeti je 18 N/cm , masa posamezne uteži pa znaša 10 kg . Za koliko so raztegnjene posamezne vzmeti?



2. Palica mase 20 kg in dolžine 50 cm je obešena v krajiščih na dve enako dolgi vzporedni žici dolžine 2 m in preseka $0,1 \text{ mm}^2$. Prva žica je jeklena, druga pa bakrena. Modul elastičnosti za baker je $1,25 \cdot 10^5 \text{ N/mm}^2$, za jeklo pa $2,1 \cdot 10^5 \text{ N/mm}^2$. Za kolikšen kot glede na vodoravnico je nagnjena palica? ($0,7^\circ$)

