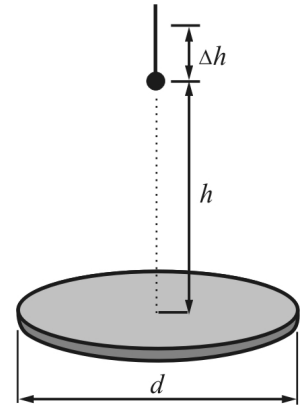


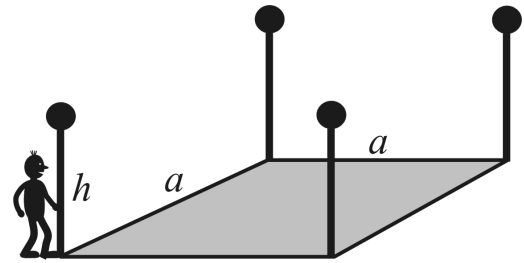
Fotometrija

1. Nad sredino okrogle mize visi na višini  $h=0.8$  m majhna svetilka, ki sveti enakomerno v vse smeri.

- a) Za koliko % se zmanjša osvetljenost sredine mize, če svetilko dvignemo za  $\Delta h=0.2$  m? (36%)
- b) Kolikšen je premer mize ( $d$ ), če je razmerje med največjo in najmanjšo osvetljenostjo na mizi  $E_1/E_2=2$ , ko je svetilka na višini  $h=0.8$  m? (1,2 m)



2. Vrt kvadratne oblike s stranico  $a=5$  m osvetljujejo štiri majhne svetilke, ki svetijo v vse smeri enako in so postavljene v vogalih vrta. Kolikšna je osvetljenost vrta pod posamezno svetilko, če so svetilke visoke  $h=3$  m, svetilnost posamezne svetilke pa znaša 250 cd? (37 lx)



3. Majhna svetilka, ki sveti v vse smeri, visi na stropu sobe. Višina sobe je  $h=3$  m. Če na strop sobe damo ravno zrcalo, se osvetljenost tal pod svetilko poveča za 25%. Na kolikšni oddaljenosti ( $x$ ) od stropa sobe visi svetilka? (1 m)

