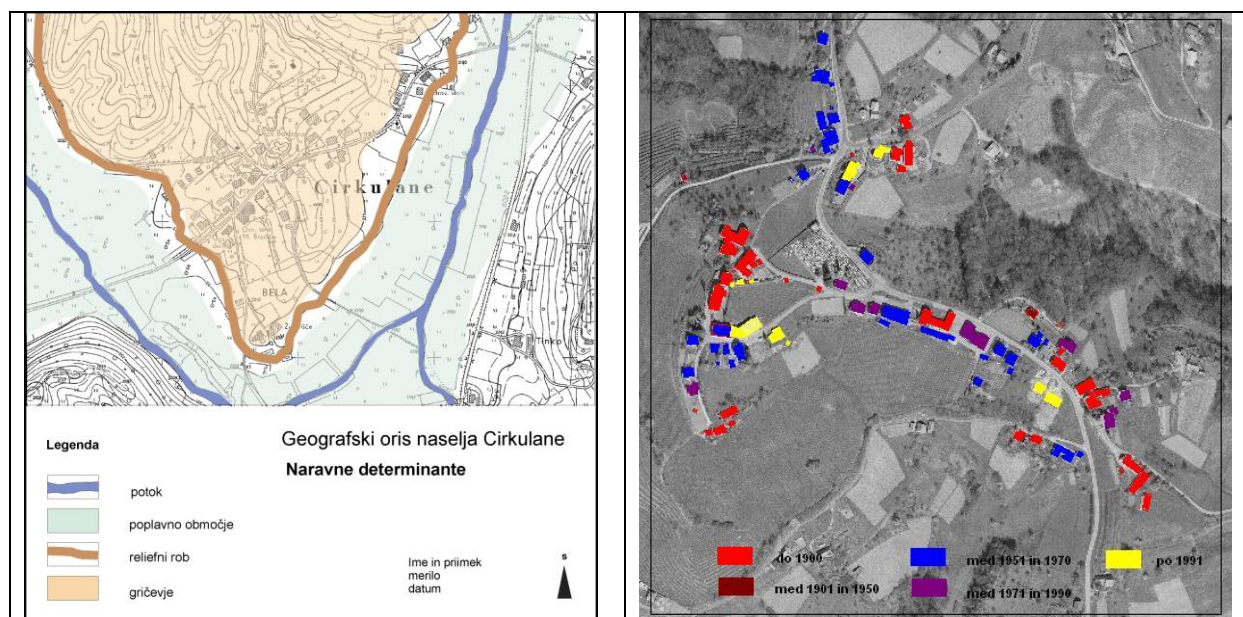


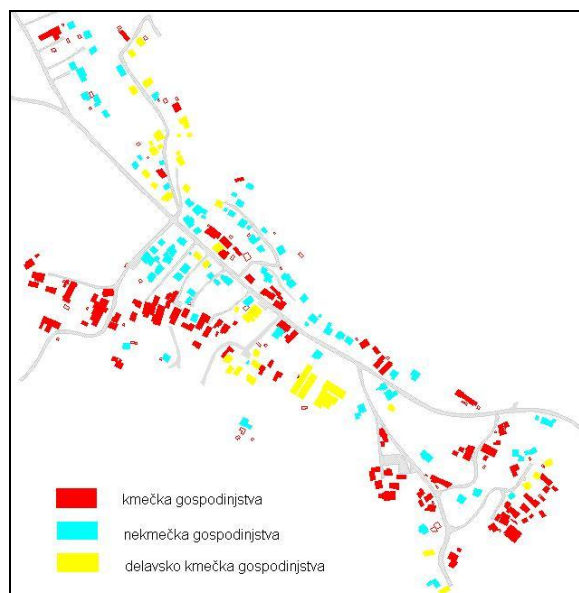
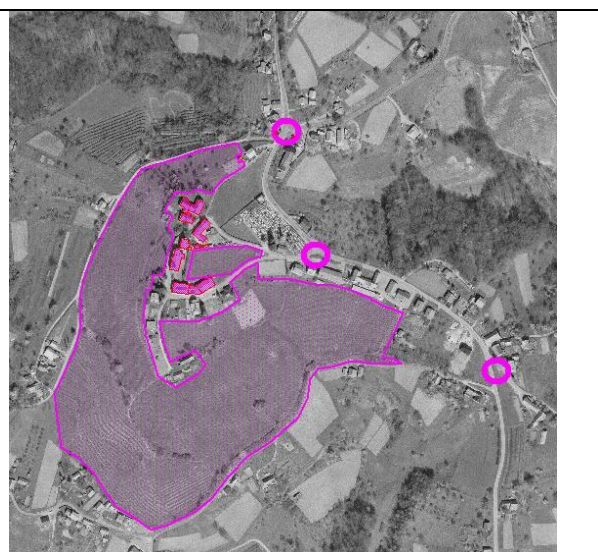
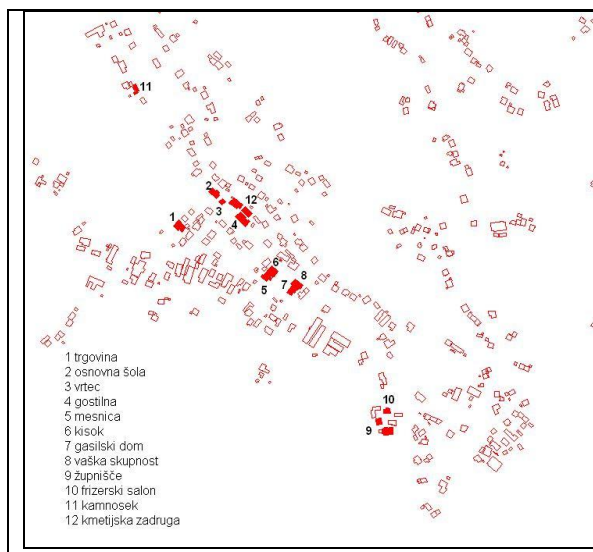
Oris izbranega naselja – seminarska vaja

Naslov vaje je Geografski oris naselja nn. Vaja obsega besedilo in grafične priloge, ki besedilo pojasnjujejo. Izberete manjše, strnjeno naselje na podeželju, po možnosti lokalno središče.

Obravnavate samo strnjeno pozidan del naselja. Osnovna poglavja vaje so:

1. **Naravne determinante, ki določajo položaj naselja.** Odgovoriti je potrebno na vprašanje, katere naravne razmere določajo (mikro) položaj naselja in njegovo tlorisno zasnovo. Odgovor je potrebno utemeljiti in grafično prikazati. Uporabiti je potrebno TTN 1 : 5000, ki jo dobite na pristojni Geodetski upravi. V kolikor ne boste dobili karte v digitalni obliki, je potrebno obravnavano območje poskenirati in sliko uporabiti kot podlago, na katero boste narisali ustrezno vsebino.
2. **Prostorski razvoj naselja.** S kartiranjem starosti stanovanjskih in javnih objektov določite razvojne faze naselja (npr. objekti zgrajeni do leta 1900, med 1900 in 1959, 1950-1970, 1970-1990, po 1990). V besedilu se osredotočite na način širjenja (zapolnjevanje, soseska, objekti ob vpadnicah)), smer širjenja glede na naravne razmere, morfološke značilnosti delov naselja različne starosti, odnos med novim in starim delom naselja. Za kartografski prikaz uporabite obris objektov iz baze podatkov kataster stavb. Dobite ga na pristojni Geodetski upravi ali pri nosilcu predmeta.
3. **Funkcije naselja.** S kartiranjem funkcij določite vrsto in število dejavnosti v naselju. V besedilu opišete razmestitev funkcij (strnjene, tvorijo središče, razpršene po naselju), odnos med novim in starim delom naselja (vrsto funkcij, ki se pojavljajo v novem in strem delu) in položaj naselja v urbanem sistemu. Za kartografski prikaz uporabite obris objektov iz baze podatkov kataster stavb.
4. **Simbolna topografija.** S kartiranjem simbolno pomembnih morfoloških elementov (npr. sakralni spomeniki, mogočna drevesa, markantni objekti) spoznate nabor teh v obravnavanem kraju. V besedilu opišete njihov pomen in razmestitev ter razlike glede na starost dela naselja, kjer se simbolni elementi nahajajo. Za kartografski prikaz uporabite obris objektov iz baze podatkov kataster stavb.
5. **Socialna topografija.** Obdelati jo je potrebno na dva načina: 1. z anketo (ali opazovanjem) določite socialni tip gospodinjstev (kmečka, delavsko kmečka, nekmečka). Ugotoviti skušate značilnosti glede razmestitve, zastopanost posameznih kategorij in socioekonomski tip naselja. 2. s socialno tipologijo objektov (kmečka hiša, obnovljena kmečka hiša, nova kmečka hiša v sklopu kmečkega gospodarstva, delavska hiša, vila, nova stanovanjska hiša). Pojasnite številčno zastopanost posamezne kategorije in njihovo prostorsko razmestitev. Za kartografski prikaz uporabite obris objektov iz baze podatkov kataster stavb.
6. **Demografski razvoj naselja.** Na podlagi statističnih podatkov o številu prebivalcev v naselju v obdobju 1898 – 2002 izluščite razvojni trend, za novejša obdobja (po letu 1961) skušate odkriti vzroke takšnega demografskega razvoja. Demografske podatke prikažete z grafikonom, izdelajte ga s programo Excel. Podatke za leta od 1890 do 1991 najdete v Krajevnem leksikonu Slovenije, za leti 2002 in 2011 pa na spletni strani Statističnega urada RS





Primeri kartografskih prikazov