

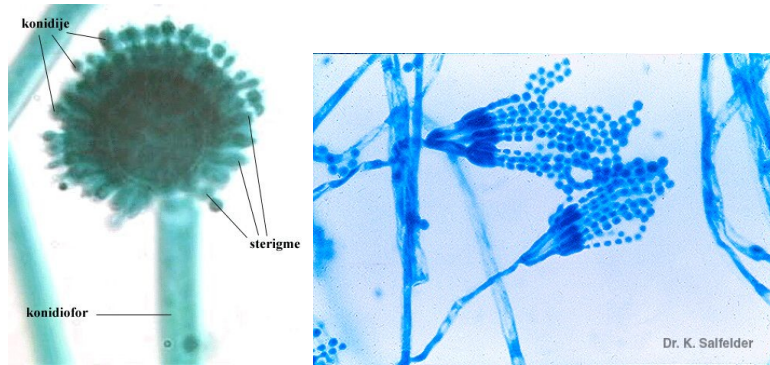
## **VAJA 13: GLIVE Z LIŠAJI IN RASTLINE – ALGE, MAHOVI, PRAPROTNICE**

- GLJIVE SO HETEROTROFNI ORGANIZMI, SO GNILOŽIVKE (SAPROFITI) – HRANIJO SE Z OSTANKI ODMRLIH ŽIVIH BITIJ. SO ZAJEDAVKE-PARAZITI, LAHKO ŽIVIJO V SOŽITJU (SIMBIOZA), LAHKO PA ŽIVIJO V MIKORIZI-POVEZAVA GLJIV Z VIŠJIMI RASTLINAMI.
- LIŠAJI: MED CELICO GLJIVE SO UJETE CELICE ALGE ALI CELICE MODROZELENE CEPLJIVKE
- GRMIČASTI LIŠAJI SO INDIKATORJI ČISTEGA ZRAKA
- ALGE SO VEČINOMA VODNI ORGANIZMI, IMAJO RAZLIČNE STELJKE, SO HRANA MANJŠIMI ŽIVIMI BITJI.
- MAHOVI SO PIONIRSKI ORGANIZMI (NASELIJO SE PRVI). V GOZDU DRŽIJO VODO, SO KOPENSKI ORGANIZMI IN IMAJO ENOJNO ŠTEVILO KROMOSOMOV (PODVRŽENI SO GENSKIM NAPAKAM).
- ŠOTA SO ZOGLNELI OSTANKI MAHOV.
- PRAPROTNICE SO BRSTNICE!

### **GLJIVE**



**GLAVIČASTA KRUŠNA PLESEN IN GLJIVA**



## GLAVIČASTI PLESNOBIN IN ČOPIČASTA KRUŠNA PLESEN

## ALGE IN MODROZELENE CEPLJIVKE

RDEČE

RJAVE

ZELENE

## PRAPROTNICE

LISIČJAKOVEC-BOLJ OSTER

DREŽICA-BOLJ NEŽNA

PRESLICA

PRAPROT



## PRESLICA IN PRAPROT



**LISIČJAKOVEC IN DREŽICA**

**MAHOVI**

ŠOTNI MAH-KOT GRMIČEVJE

PRAVI MAH



**PRAVI IN ŠOTNI MAH**

**LIŠAJI**

SKORJASTI-KOT KAMEN, NA KAMNU

LISTASTI-NA LUBJU DREVES

GRMIČASTI (INDIKATORJI ČISTEGA ZRAKA)



**SKORJASTI, LISTASTI IN GRMIČASTI LIŠAJ**

M. K., 1RP (07/08)