

# KAREL ZELENKO



Didaktika likovne  
umetnosti II

- Rojen **15. 9.1925** v Celju
- Študij Umetno-obrtna šoli v Ljubljani in Grazu
- Akademija likovnih umetnosti na Dunaju
- Akademija za likovno umetnost v Ljubljani
- 1949 diplomiral na oddelku za kiparstvo Akademije za likovno umetnost v Ljubljani
- 1951 končal specialko za grafiko
- Zaposlil se je v keramični industriji v Kamniku
- Od leta **1954** do **1959** poučeval na Šoli za oblikovanje v Ljubljani
- Od leta **1959** dela kot svobodni umetnik v Ljubljani in Grožnjanu
- Udejstvuje se kot **grafik, slikar, keramik** in **ilustrator**.



## RAZSTAVE IN NAGRADE

- **Razstave:** več kot **70** samostojnih razstav
- Prva osebna razstava leta **1953**
- Prva skupinska razstava **1945**



- **Nagrade:** nagrada *Prešernovega sklada* leta **1964** in nagrada *vstaje slovenskega naroda* leta **1974** – najpomembnejši
- **1978** odlikovan z zlatim vencem
- Umetnikovo osnovno načelo geslo: “**BODI TO, KAR SI, IN PRI TEM VZTRAJAJ.**”
- številne zasebne zbirke v *Italiji, Nemčiji, Belgiji, na Nizozemskem, v Maroku, Franciji, Srbiji* ,...

# DRUŽINA ZELENKO

- **1984** prva skupna družinska razstava
- **12** skupnih razstav
- **Karel Zelenko**, grafik, slikar, keramik in ilustrator
- Žena **Sonja Rauter Zelenko**, oblikovalka keramike
- Sin **Rok Zelenko**, slikar
- Hči **Nina Zelenko**, oblikovalka keramike, grafičarka



*Povzeto po knjigi sto grafičnih listov Karla Zelenka,  
1955/1995*

V knjigi najdemo 100 njegovih grafik in vsaka od teh je bila razstavljena na različnih razstavah po svetu.

**jédkanica -e ž**

1. v tiskarstvu grafična tehnika, pri kateri jedkanje kovinske plošče omogoča črtno risbo

# GRAFIKA

- GRAFIKA je LIKOVNA ZVRST, kjer nek MOTIV ali MISEL oblikujemo najprej na MATRICI, ki nam omogoča, da s TISKANJEM dobimo mnogo enakih ODTISOV ali GRAFIČNIH LISTOV.
- Poznamo INDUSTRIJSKO in UMETNIŠKO GRAFIKO.

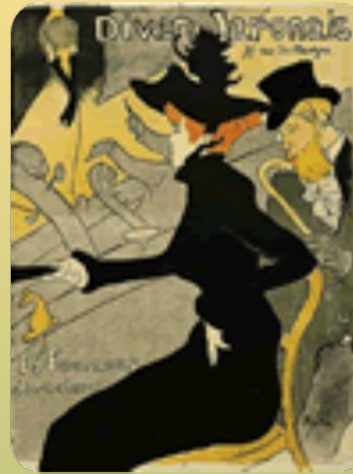


INDUSTRIJSKA GRAFIKA

UMETNIŠKA GRAFIKA



avtorica: Silva Karim, 2002



# INDUSTRIJSKA GRAFIKA

Pri industrijski grafiki nam STROJI omogočajo, da lahko naredimo veliko število ODTISOV.

Izdela jo več ljudi (grafični oblikovalec, tiskarji...).

Nastane strojno v tiskarnah.

Možna je visoka NAKLADA .

Odtisi so si med sabo zelo podobni.

Cene industrijske grafike so nizke.



GRAFIČNI OBLIKOVALEC





Tiskarski stroj za  
REPRODUKCIJO velikega  
števila odtisov grafik

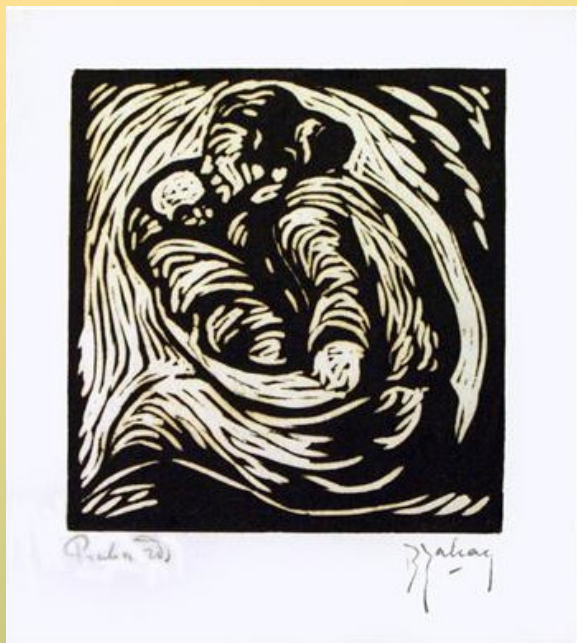


Industrijska grafika - reprodukcija

# UMETNIŠKA GRAFIKA

- UMETNIŠKA GRAFIKA je zvrst grafike, kjer je umetnikova roka prisotna v celotnem postopku izdelave grafike – od skice, osnutka, izdelave matrice do tiska.
- Odtise umetnik tudi lastnoročno podpiše.





Umetniške grafike imajo veliko vrednost, saj je število izvodov majhno.

Odtis je GRAFIČNI LIST.

# Vrste tiska

- **Ploski tisk** (matrica je ravna, barvo nanašamo na ravnino)

MONOTIPIJA, LITOGRAFIJA



- **Visoki tisk** (barvo nanašamo na površino matrice z valjčkom)

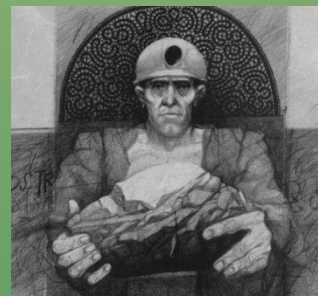
LINOREZ, LESOREZ, KOLAŽNI TISK, KOLAGRAFIJA ...



- **Globoki tisk** (barvo utremo v globino matrice iz površine jo odstranimo)

JEDKANICA, SUHA IGLA

- **Sitotisk**



- TEHNIKE VISOKEGA TISKA:
- Lesorez, linorez, rezanje v mavec, tisk s pečetniki (krompir, jabolko), tisk s šablonami, kolažni ali montažni tisk (različni materiali - karton, valovita lepenka, tekstil), kolagrafija, tisk iz naravnih materialov...

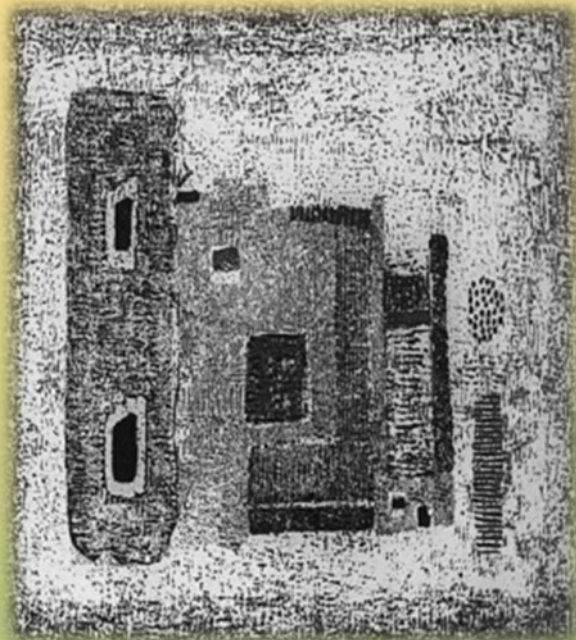
# Linorez



# Barvni linorez



# Rez v mavčno ploščo



# Lesorez



**SREDNJEVEŠKE KNJIGE, TISKANE V  
GRAJSKIH TISKARNAH S TEHNIKO  
LESOREZA:**



# Barvni lesorez



# Kolagrafija





# Odtis kombinacije kaligrafije in kartonskega tiska:



# • TISK S ŠABLONAMI

- Šablone izdelamo iz različnih materialov (papir, tekstil, karton, drevesni list...). Lahko jih premikamo in večkrat odtisnemo.
- Pritrjena ali premična šablona
- Premična šablona: Iz kartona izrežemo šablone, jih sestavimo in odtisnemo. Pri ponovnem tiskanju ne dobimo več enakih odtisov. Z istimi šablonami sestavljamo različne motive.

# MERILA ZA VREDNOTENJE

- ZAPOLNITEV FORMATA,
- IZVIRNOST,
- ČISTOST IZDELKA.