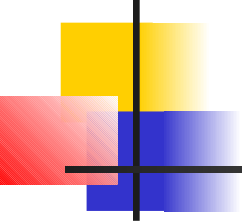




Turistična geografija domače regije

- geografske osnove za razvoj turizma
 - posebnosti domačega okolja



Regionalizacija – Slovenske pokrajine

- naravnogeografske enote (gl. merilo naravne poteze, npr. grebeni, povodja...)
- družbenogeografske enote (gl. merilo npr. občinske meje)
- geografska metodologija razmejevanja regij



Statistične regije

- “Statistična” delitev SLO – za potrebe Statističnega urada RS

<http://www.stat.si/>

- Savinjska statistična regija

je ena od dvanajstih statističnih regij Slovenije. Število prebivalcev je po podatkih iz decembra leta 2005 257.375.



Karta statističnih regij





Savinjska statistična regija

Regija obsega občine:

- * Občina Bistrica ob Sotli
- * Občina Braslovče
- * Občina Celje
- * Občina Dobje
- * Občina Dobrna
- * Občina Gornji Grad
- * Občina Kozje
- * Občina Laško
- * Občina Ljubno
- * Občina Luče
- * Občina Mozirje
- * Občina Nazarje
- * Občina Podčetrtek
- * Občina Polzela
- * Občina Prebold
- * Občina Radeče
- * Občina Rogaška Slatina
- * Občina Rogatec
- * Občina Slovenske Konjice
- * Občina Solčava
- * Občina Šentjur
- * Občina Šmarje pri Jelšah
- * Občina Šmartno ob Paki
- * Občina Šoštanj
- * Občina Štore
- * Občina Tabor
- * Občina Velenje
- * Občina Vitanje
- * Občina Vojnik
- * Občina Vrankso
- * Občina Zreče
- * Občina Žalec



Domača (turistična) regija

Turistično zaokroženo območje (značilen dejavnik regionalizacije je turizem):

- Logarska dolina
- Zgornja in Spodnja Savinjska dolina
- Šaleška kotlina in Dobrna
- dolina Savinje od Celja do Zidanega Mostu (Posavsko hribovje)
- južni obronki Pohorja – Dravinjske gorice
- Kozjansko in Voglajnsko podolje (Šentjur, Šmarje pri Jelšah)
- Posotelje (Podčetrtek, Rogaška Slatina)

Geografske značilnosti

- 1. Naravnogeografske poteze
- 2. Družbenogeografske poteze





Geologija

- - večina območja - **sedimente kamnine**
- - apnenec, dolomiti (trde kamnine, odporne proti odnašanju): Kamniško-Savinjske Alpe, višji vrhovi Predalpskega sveta
- - nesprijete mehanske kamnine - dna dolin in kotlin: Savinje, Pake, Voglajne, Sotle, Celjska kotlina
- - **metamorfne kamnine** – južni obronki Pohorja



Kamniško-savinjske Alpe - apnenec





Boč – zadnji V vrhovi Alp...



Celjska kotlina

– nesprijete kamnine, nanosi rek



Pohorje – metamorfne kamnine



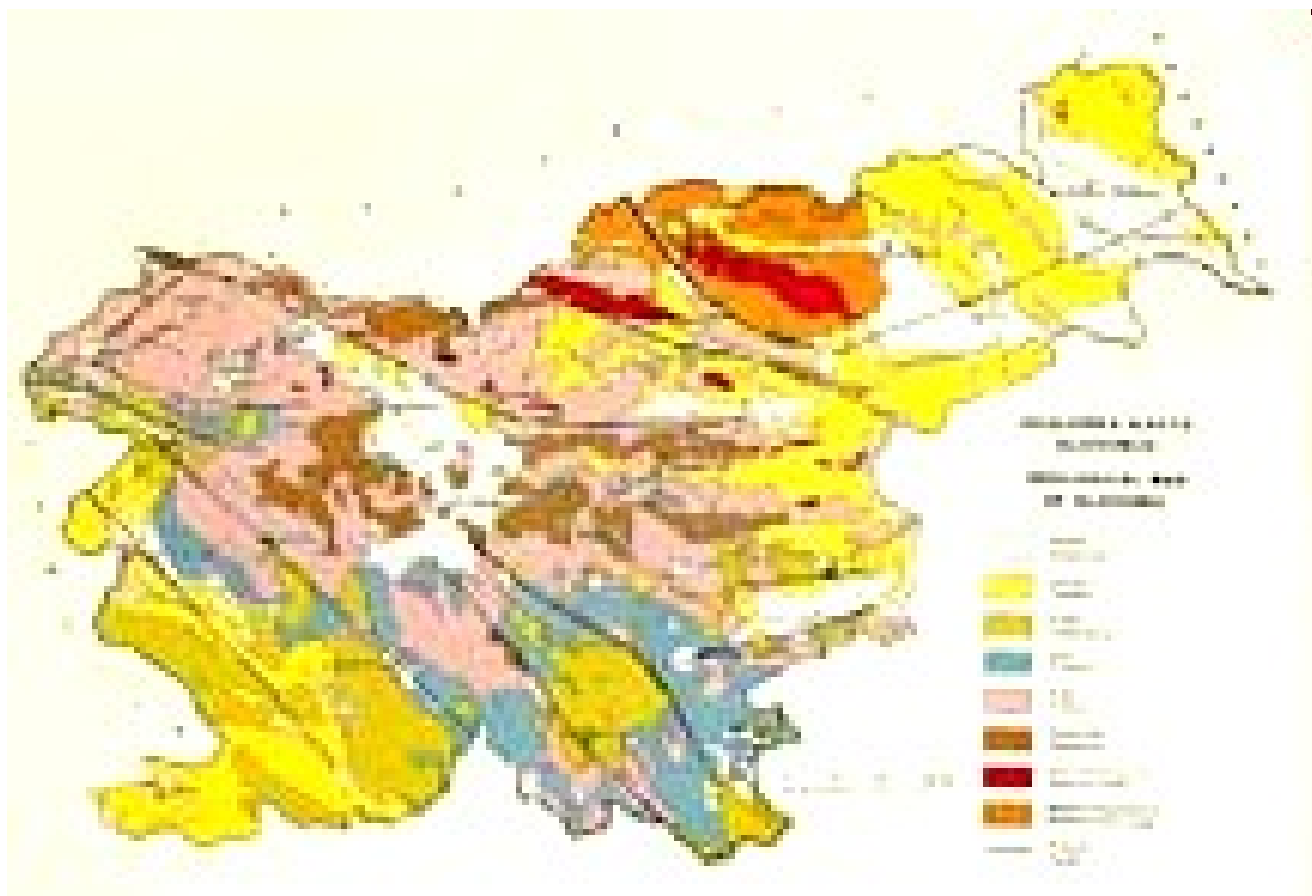


Geologija – I.

Kamnine se ločijo tudi glede na **starost**:

- **Geološke dobe**: predkambrij, mezozoik, kenozoik (terciar in kvartar)
- - večina našega sveta sestavljajo kamnine iz mezozoika (apnenec)
- - veliko kvartarnih kamnin – naplavine rek iz obdobja pleistocena

Geološka karta Slovenije



Apnenec - Okrešelj



Sedimenti - Savinja





Relief

Na območju naše regije se pojavlja relief:

- **ledeniški** – v pleistocenu so ledeniki pokrivali površje in njihov delovanje se še danes pozna v pokrajinskem videzu
- **rečni** – v naši regiji najbolj zastopan; padavinske vode odtekajo po površju, v dna dolin in kotlin pa odlagajo prod, pesek in glino
- **kraški** – v vodoprepustnih kamninah; osameli kras

Ledeniški relief – Logarska dolina



Rečni relief – okolica Žalca



Kraški relief – jama Pekel





Relief – I.

Vloga nadmorske višine in naklonov površja:

- zgornja gozdna meja ok. 1700 m
- zgornja meja stalne poselitve ok. 1200 m

Ojstrica – nad gozdno mejo



Podolševa – 1232 m nm.v.





Podnebje

- **Podnebje** = povprečni letni potek vremena v določenem kraju v daljšem časovnem obdobju
- **Vreme** = trenutno stanje v ozračju
- <http://www.arso.gov.si/>



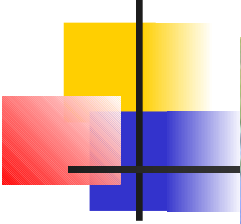
Podnebni dejavniki - I

- *geografska širina* – SLO leži na 46° S geog. širine, območje zmerno toplega pasu, zmerne temperature, menjavanje štirih letnih časov, zahodni vetrovi, potovanje ciklonov pretežno z zahoda
- *relief* – ekspozicija (izpostavljenost sončnemu obsevanju), nadmorska višina, reliefna izoblikovanost (potek grebenov – ovira vlažnim zračnim gmotam)



Podnebni dejavniki – II.

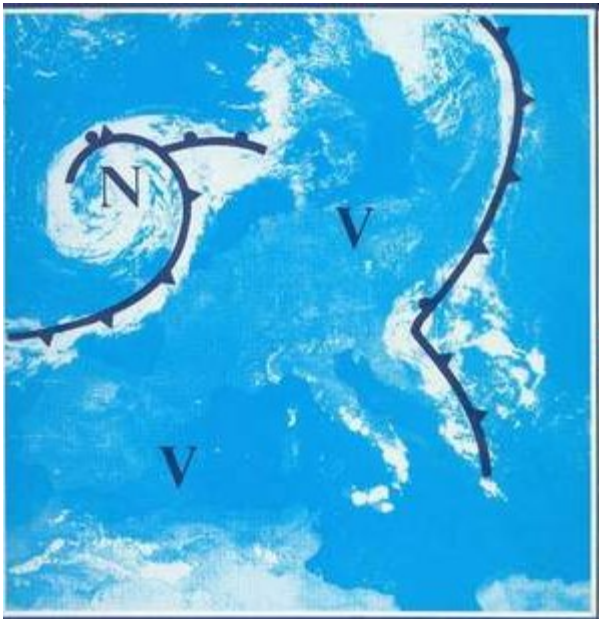
- *oddaljenost od morja* – relativno blizu morja, a »ščitijo« gore
- *zračne gmote* – SLO leži na relativno »dinamičnem« območju, nad naše kraje prihajajo z različni strani, polarne (hladne) in tropske (tople)
- *cikloni in anticikloni* – azorski in sibirski anticiklon, islandski ciklon
- delno – rastlinska odeja
- delno – človek (posledice njegovega delovanja)



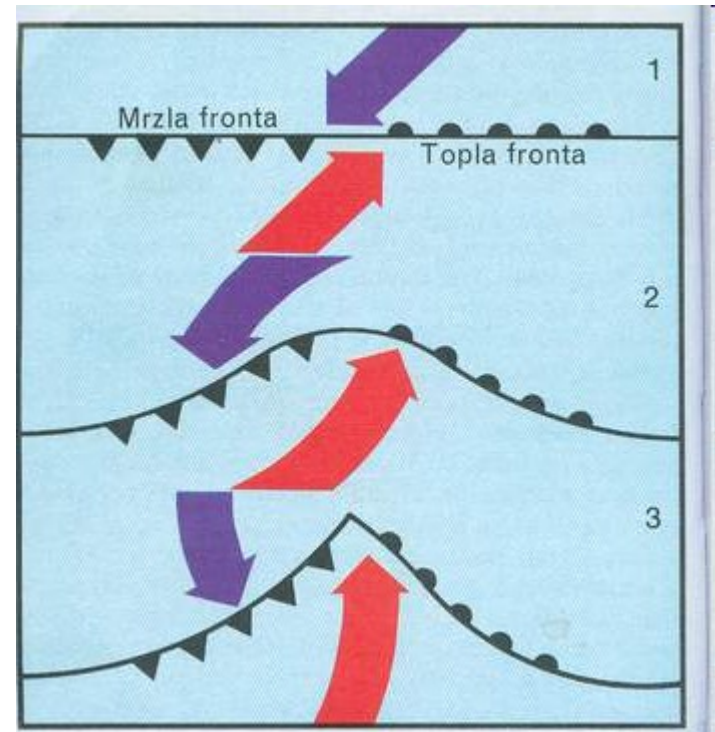
©1988-1996 Microsoft and/or its suppliers. All rights reserved.

Ciklon

Nastanek ciklona

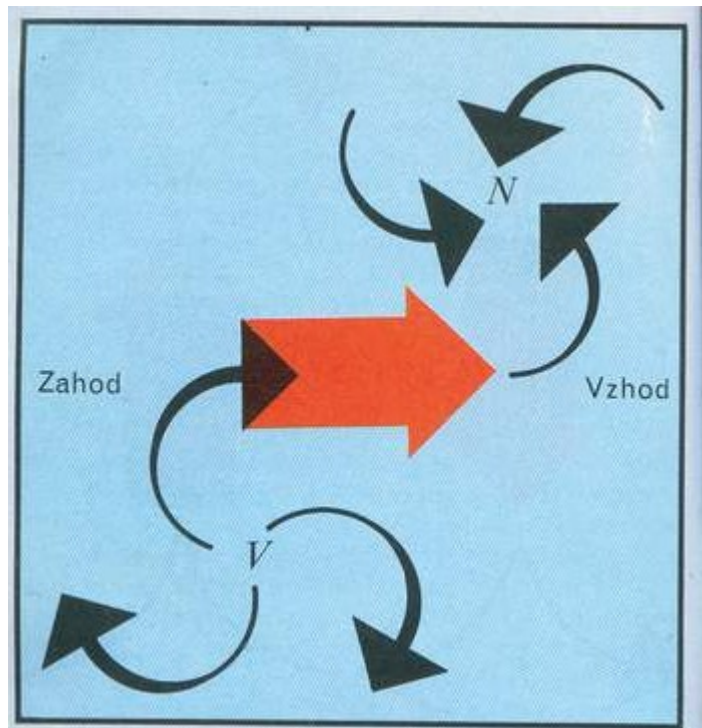


Nastanek ciklonskega sistema ob polarni fronti

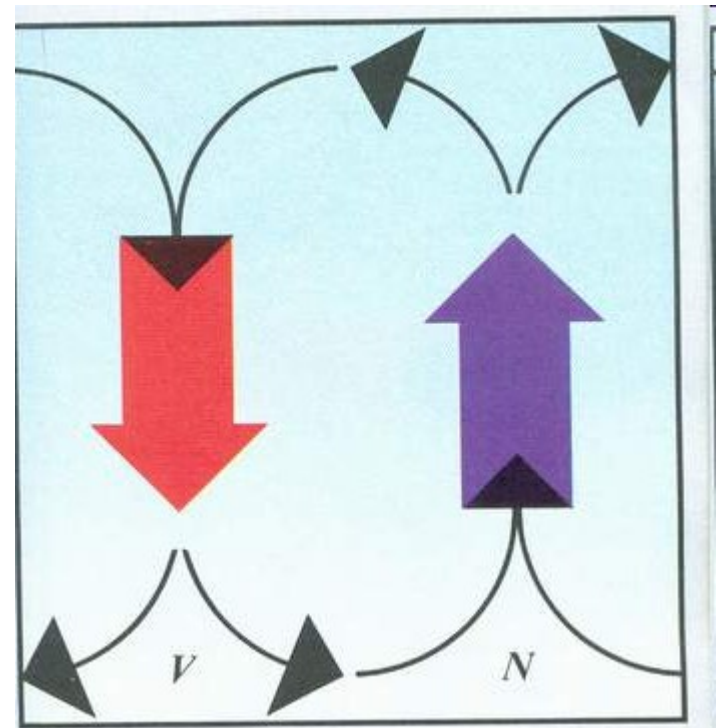


Ciklon

Horizontalna izmenjava zraka



Vertikalna izmenjava zraka





Podnebni elementi:

- *sončno sevanje* – izpostavljene lege
- *temperatura* – pretežno odvisne od nadmorske višine;
- V naših krajih prevladuje zmerno celinsko podnebje, v gorah pa gorsko podnebje.
- *zračni tlak* – Temperaturni obrat – v dolinah in kotlinah v hladnejši polovici leta
- *vetrovi* – prevladujoči zahodni vetrovi, pomembni lokalni vetrovi (pobočni vetrovi: gornik, dolinski veter)
- *vlaga* – predvsem v hladni polovici leta povzroča meglo, poleti v kombinaciji z visokimi temperaturami povzroča soparnost
- *padavine* – izredno velike razlike na kratke razdalje, v naših krajih 1200 – 1600, submediteranski (višek padavin okt., nov.) in subkontinentalni padavinski režim (jun., jul., avg.)

Pogled z Mrzlice – prisojna pobočja



Jadrarno padalstvo – vzgonski veter

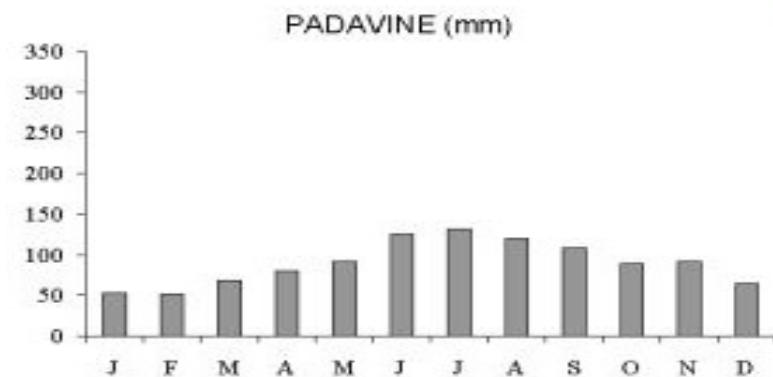
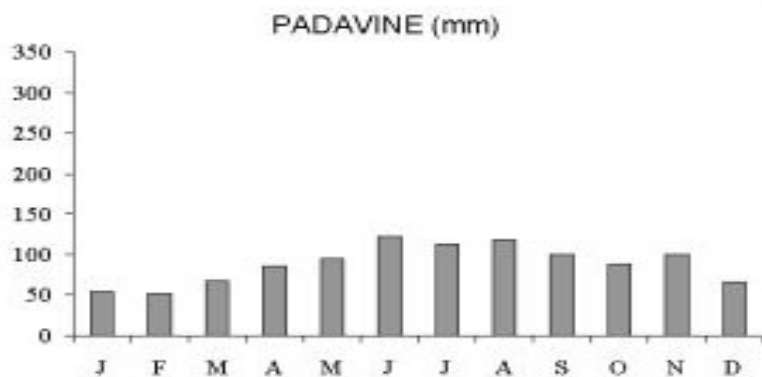
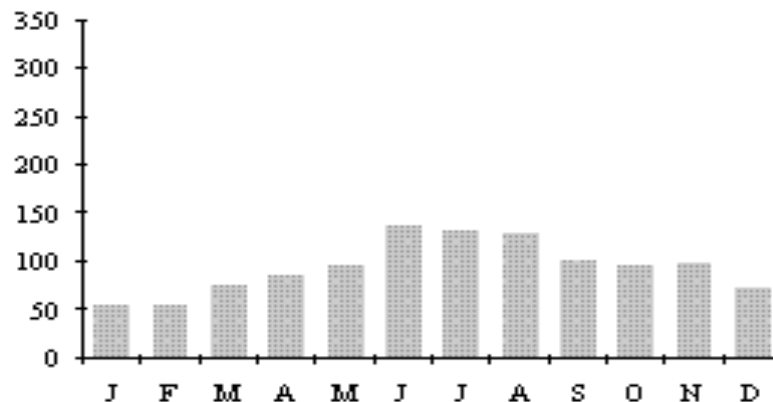
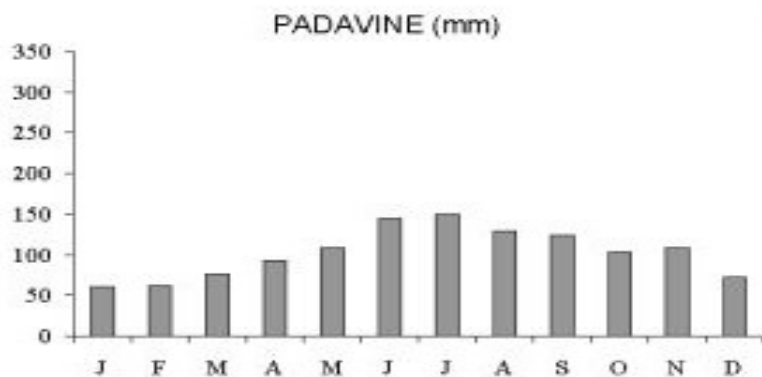
Donačka gora



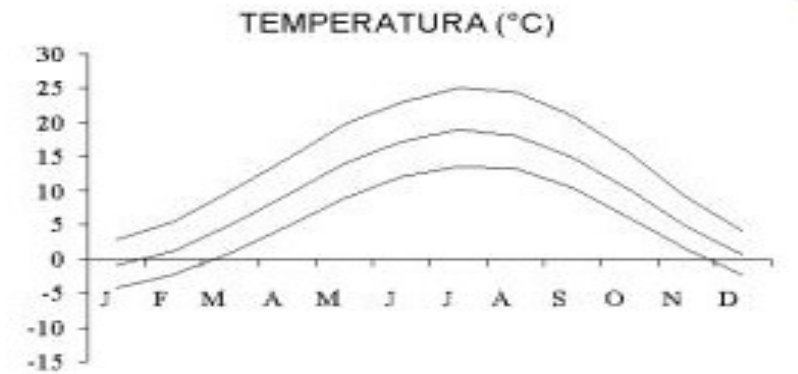
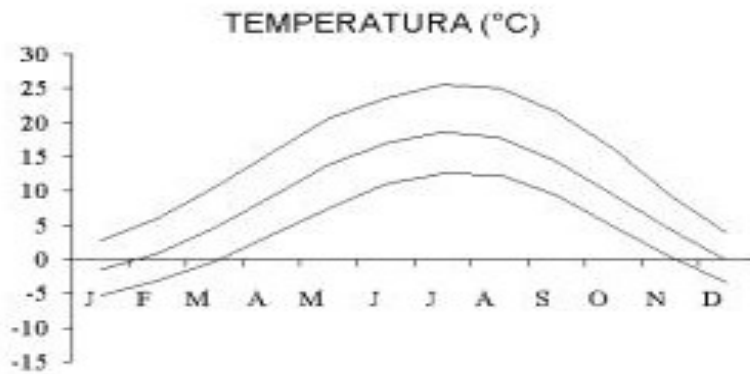
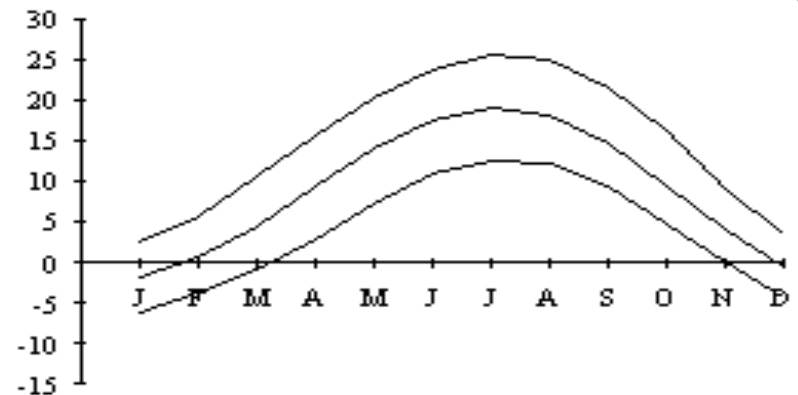
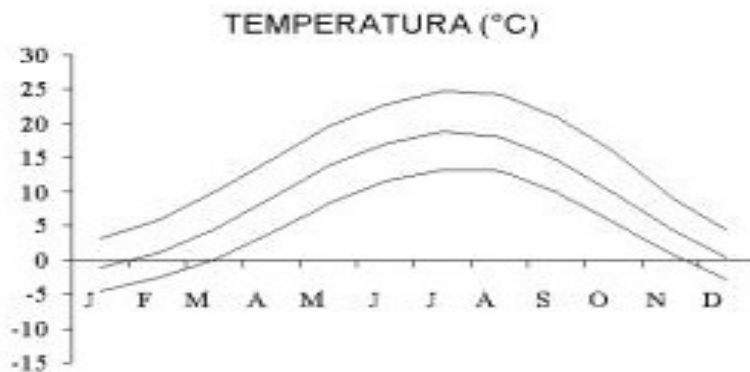
Konjiška gora



Padavine: Velenje, Celje, Rogaška Slatina, Slovenske Konjice



Temperature: Velenje, Celje, Rogaška Slatina, Slovenske Konjice





Prst

- visokogorski predeli (nad gozdno mejo) skoraj brez prsti, močna erozija
- v dolinah in kotlinah prevladujejo evtrične rjave prsti (bazične), ponekod tudi distrične (kisle)
- obrečne prsti – slabo razvite
- na nanosih ilovice in gline – mokrotne prsti; glejne in šotne prsti



Rastje

- 60% SLO prekrivajo gozdovi; v naši regiji območja izrazite gozdne odeje, prevladujejo iglasti gozdovi
- dna dolin in kotlin primerna za kmetijsko obdelavo: njive, travniki; višje ležeče lege – pašniki

Gozdovi nad Mozirjem



Njive in travniki pri Šentjurju



Velikonočnica





Bioklimatski višinski pasovi

- dna dolin in kotlin – toplotni obrat, megla in onesnažen zrak
- topli ali termalni pas – toploljubne rastline (vinogradi in sadovnjaki)
- hribovski pas – poselitev omejena bolj na prisojne lege, kulturne rastline
- nižji gorski pas (do 1250 m) – za kulturne rastline že skorja neprimeren
- višji gorski pas – ni več stalne poselitve, planinsko pašništvo
- subalpski pas (1600 – 1900 m) – iglasti gozd
- alpski pas – ruševje, travniki

Slovenske Konjice – Zlati grič



Šmohor nad Laškim





Vodovje

- gosta mreža vodotokov
- porečje Savinje

■ pritoki:

L: Ljubnica, Paka, Ložnica, Voglajna

D: Lučka Bela, Dreta, Bolska

- na V delu porečje Sotle

Bolska



Voglajna





Rečni režimi

- Savinja v zgor. toku ima snežno-dežni režim (gl. višek pozno pomladi, drugi višek pa jeseni, najnižja voda pozimi).
- Savinja v spodnjem toku in Sotla imata dežno-snežni režim (dva viška, najmanj vode pa poleti)



Vodovje – I.

- Poseben pomen: slap Rinka
- Jezera in ribniki – v naši regiji v antropogenega nastanka. Največje umetno jezero v SLO je Šmartinsko jezero

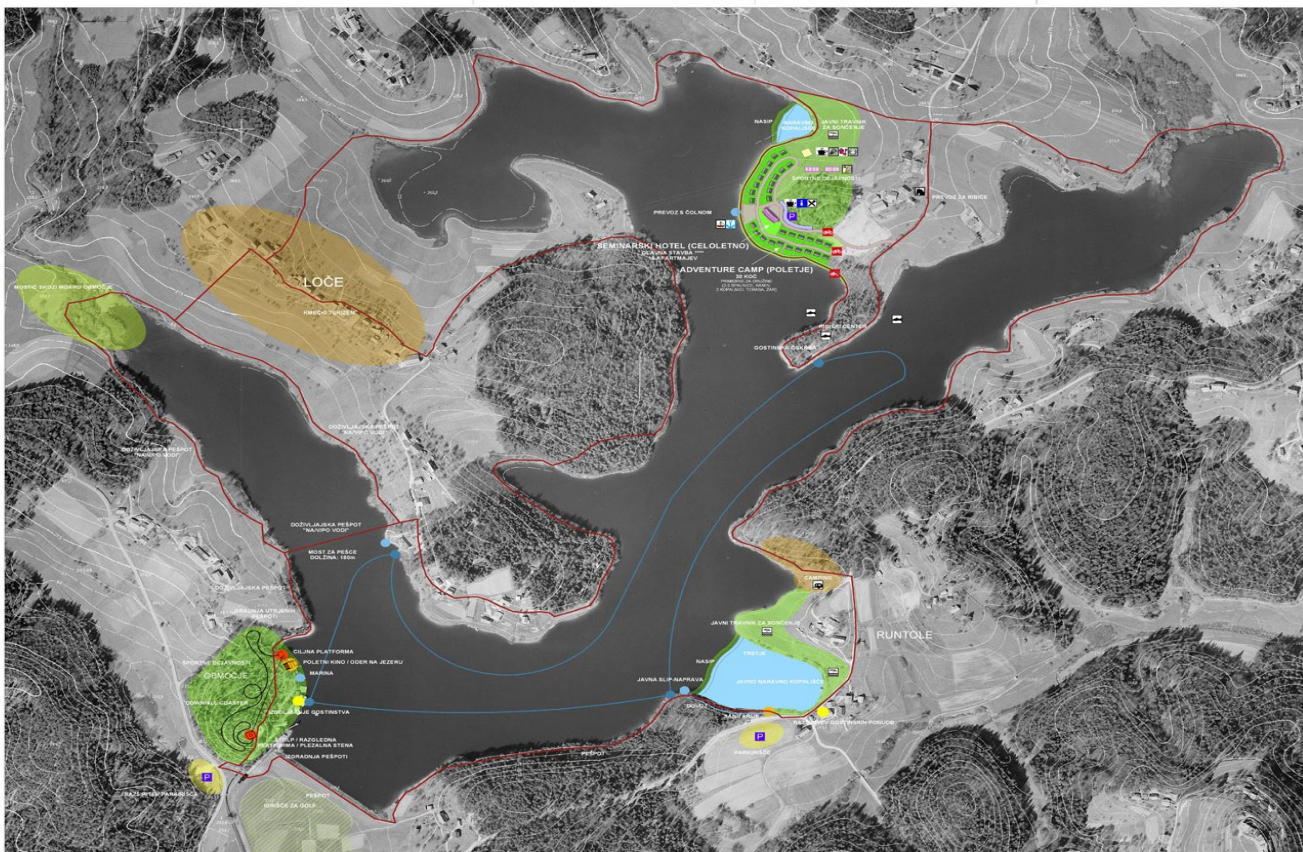
Slap Rinka



Šmartinsko jezero



Načrt turistične izrabe




MESTNA OBČINA CELJE
 OBČELEZJA FRANCJE
 IN GOSPODARSTVO

IZDELAVA RAZVOJNO-PROGRAMSKEGA
 NAČRTA TURISTIČNEGA OBMOČJA
 ŠMARJNSKO JEZERO Z ZALEDIEM

UKREPI

Merkatob	1:2.500	Planstend
Projektna faza	0 - 10000000	1
Prepovedno	0 - 10000000	2
Planirano	0 - 10000000	3
Realizirano	0 - 10000000	4
Neznano	0 - 10000000	5

Št. 17
 Datum: 2018
 Skala: 1:2.500



Mineralne in termalne vode

- mineralna voda vsebuje vsaj 1 g mineralnih snovi v litru
- termalna voda ima na izviru celo leto vsaj 20° C

Rogaška Slatina



Thermana Laško



Živalstvo

- v neokrnjeni naravi živijo št. vrste živali





Populacija

- Savinjska regija (2006): 258.684 (povprečna starost: 40,0 let)
- Povprečna gostota: 108,5 preb./km²
- neenakomerna poselitev:
2 večji mesti: Celje, Velenje
manjša mesta, trgi in vasi
neposeljena področja

Celje



Narodnostna sestava – popis prebivalstva 2002

Savinjska 253574

1 Slovenci 213930

2 drugi 15050

3 narodno neopredeljeni 2129

4 niso želeli odgovoriti 6678

5 neznano 15787

- Vir: Statistični urad Republike Slovenije, Popis prebivalstva, gospodinjstev in stanovanj 2002.



Verska sestava – popis prebivalstva 2002

Veroizpoved:

1 katoliška 162388

2 evangeličanska in druge
protestantske 247

3 pravoslavna 4838

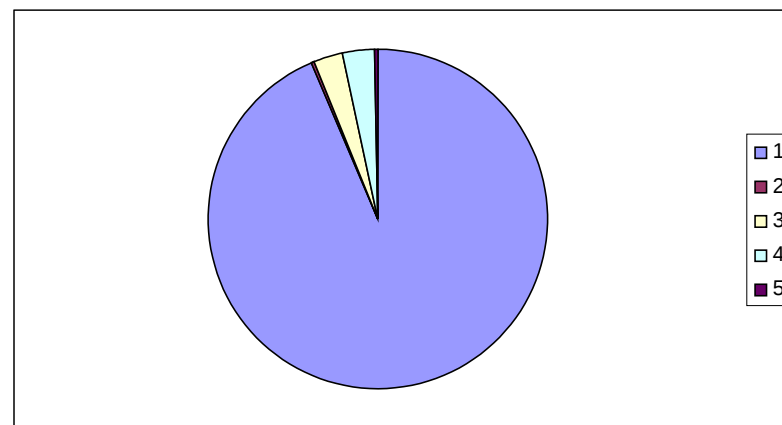
4 islamska 5489

5 druge veroizpovedi 352

6 je vernik ne pripada nobeni
veroizpovedi 7258

7 ni vernik, ateist 15861
ni želel odgovoriti 39114

- Vir: Statistični urad Republike Slovenije, Popis prebivalstva, gospodinjstev in stanovanj 2002.





Izobrazbena struktura

Prebivalstvo, staro 15 ali več let:

- skupaj 213604
 - brez izobrazbe 1703
 - nepopolna osnovna 13294
 - osnovna 60567
 - srednja 116410
 - višja 9729
 - visoka – dodiplomska 10853
 - visoka – podiplomska 1048
-
- Vir: Statistični urad Republike Slovenije, Popis prebivalstva, gospodinjstev in stanovanj 2002.



Naselja

Le še podeželska in mestna naselja.

- Samotna kmetija
 - Zaselek
 - Razložena naselja
 - Gručasta naselja
 - Obcestna naselja
 - Suburbanizirana naselja
- - razpršenost
 - - policentrični razvoj
 - - stopnja urbanizacije – 65%
 - - suburbanizacija

Samotna kmetija Klemenšek



Rogatec – zaselki pod Bočem



Frankolovo – gručasto naselje



Vransko – obcestno naselje





Gospodarstvo

- kmetijstvo – delež zaposlenih v SLO pod 5%
- turistične kmetije – dopolnilna dejavnost
- rudarstvo in energetika – vloga Velenja, vpliv na okolje, turizem???
- industrija – več centrov: Celje, Velenje, Zreče, Mozirje – Nazarje, Šentjur, Laško

Hmeljarstvo



Turistična kmetija Arbajter, Zreško Pohorje



Šoštanj



Laško





Promet

- regijo prečka AC Slovenika (Z – V)
- slaba cestna mreža (relief)
- železniške povezave:

Celje – Velenje

Celje – Šentjur – Maribor

Celje – Rogaška Slatina (Podčetrtek)

Celje – Laško

- letalski promet – bližnja letališča: J. Pučnik Ljubljana, E. Rusjan Maribor, Celovec, Gradec, Zagreb; športna letališča

Avtocesta





Turizem

Nekaj izrazitih centrov:

- Logarska dolina
- Mozirje
- Topolšica
- Dobrna
- Laško
- Zreče in Rogla
- Podčetrtek
- Rogaška Slatina

Terme Topolšica



Terme Dobrna





Rogla



Aqualuna, Terme Olimia





Literatura in viri

Senegačnik, J. 2008: Slovenija 1: geografija za 3. letnik gimnazij.
Ljubljana: Modrijan.

Zorko, D. 1998: Uvod v turizem. Ljubljana: Zavod RS za šolstvo,
1999

Statistični urad Republike Slovenije, Popis prebivalstva,
gospodinjstev in stanovanj 2002.

<http://www.stat.si/>

<http://www.arso.gov.si/>

Spletne strani posameznih krajev Savinjske statistične regije