

Turistična geografija domače regije

- geografske osnove za razvoj turizma
- posebnosti domačega okolja

Regionalizacija – Slovenske pokrajine

- naravnogeografske enote (gl. merilo naravne poteze, npr. grebeni, povodja...)
- družbenogeografske enote (gl. merilo npr. občinske meje)
- geografska metodologija razmejevanja regij

Statistične regije

- “Statistična” delitev SLO – za potrebe Statističnega urada RS

<http://www.stat.si/>

- Savinjska statistična regija

je ena od dvanajstih statističnih regij Slovenije. Število prebivalcev je po podatkih iz decembra leta 2005 257.375.

Karta statističnih regij



Savinjska statistična regija

Regija obsega občine:

- * Občina Bistrica ob Sotli
- * Občina Braslovče
- * Občina Celje
- * Občina Dobje
- * Občina Dobrna
- * Občina Gornji Grad
- * Občina Kozje
- * Občina Laško
- * Občina Ljubno
- * Občina Luče
- * Občina Mozirje
- * Občina Nazarje
- * Občina Podčetrtek
- * Občina Polzela
- * Občina Prebold
- * Občina Radeče
- * Občina Rogaška Slatina
- * Občina Rogatec
- * Občina Slovenske Konjice
- * Občina Solčava
- * Občina Šentjur
- * Občina Šmarje pri Jelšah
- * Občina Šmartno ob Paki
- * Občina Šoštanj
- * Občina Štore
- * Občina Tabor
- * Občina Velenje
- * Občina Vitanje
- * Občina Vojnik
- * Občina Vranksko
- * Občina Zreče
- * Občina Žalec

Domača (turistična) regija

Turistično zaokroženo območje (značilen dejavnik regionalizacije je turizem):

- Logarska dolina
- Zgornja in Spodnja Savinjska dolina
- Šaleška kotlina in Dobrna
- dolina Savinje od Celja do Zidanega Mostu (Posavsko hribovje)
- južni obronki Pohorja – Dravinjske gorice
- Kozjansko in Voglajnsko podolje (Šentjur, Šmarje pri Jelšah)
- Posotelje (Podčetrtek, Rogaška Slatina)

Geografske značilnosti

- 1. Naravnogeografske poteze
- 2. Družbenogeografske poteze



Geologija

- - večina območja - **sedimente kamnine**
- - apnenec, dolomiti (trde kamnine, odporne proti odnašanju): Kamniško-Savinjske Alpe, višji vrhovi Predalpskega sveta
- - nesprijete mehanske kamnine - dna dolin in kotlin: Savinje, Pake, Voglajne, Sotle, Celjska kotlina
- - **metamorfne kamnine** – južni obronki Pohorja

Kamniško-savinjske Alpe - apnenec



Boč – zadnji V vrhovi Alp...



Celjska kotlina

– nesprijete kamnine, nanosi rek



Pohorje – metamorfne kamnine

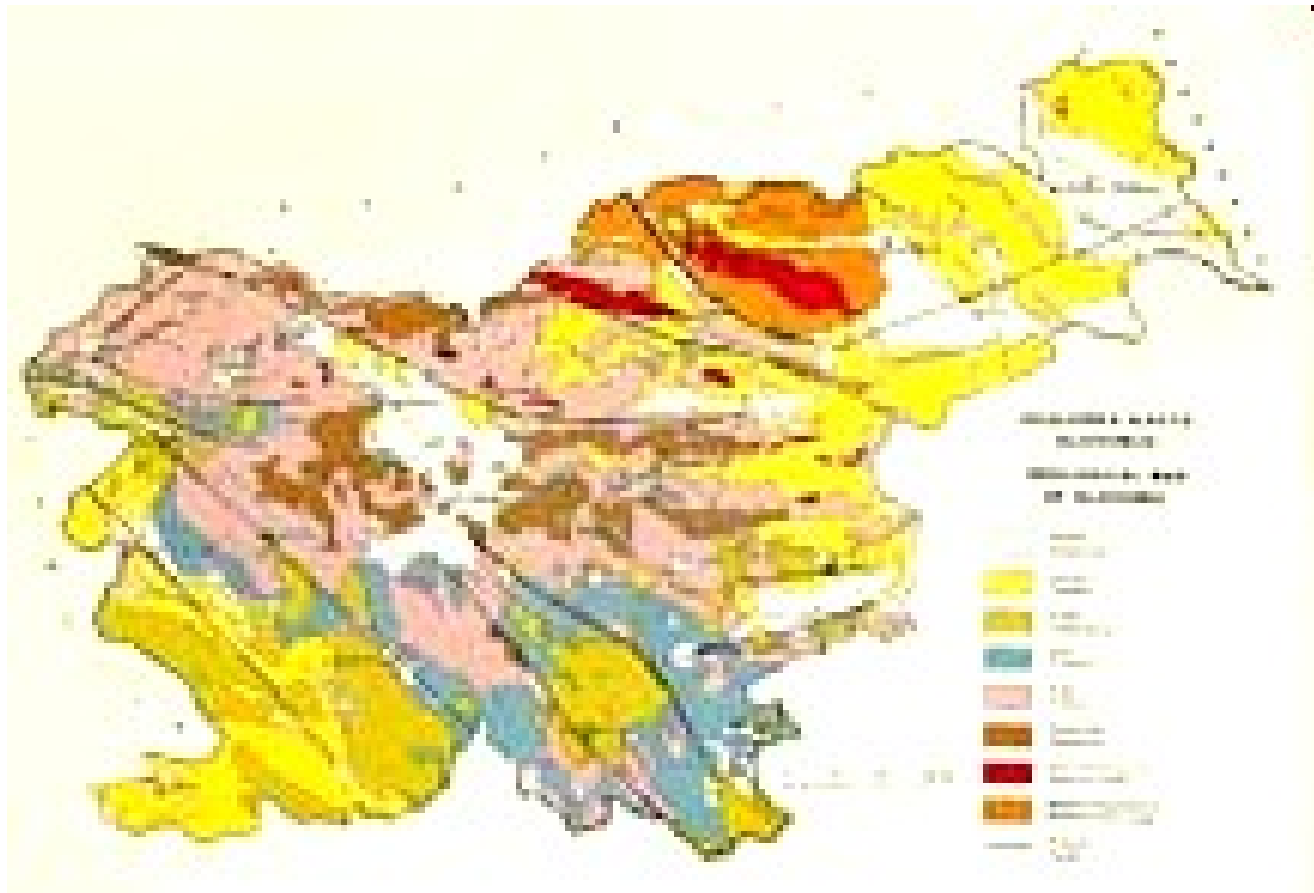


Geologija – I.

Kamnine se ločijo tudi glede na **starost**:

- **Geološke dobe**: predkambrij, mezozoik, kenozoik (terciar in kvartar)
- - večina našega sveta sestavljajo kamnine iz mezozoika (apnenec)
- - veliko kvartarnih kamnin – naplavine rek iz obdobja pleistocena

Geološka karta Slovenije



Apnenec - Okrešelj



Sedimenti - Savinja



Relief

Na območju naše regije se pojavlja relief:

- **ledeniški** – v pleistocenu so ledeniki pokrivali površje in njihov delovanje se še danes pozna v pokrajinskem videzu
- **rečni** – v naši regiji najbolj zastopan; padavinske vode odtekajo po površju, v dna dolin in kotlin pa odlagajo prod, pesek in glino
- **kraški** – v vodoprepustnih kamninah; osameli kras

Ledeniški relief – Logarska dolina



Reční relief – okolica Žalca



Kraški relief – jama Pekel



Relief – I.

Vloga nadmorske višine in naklonov površja:

- zgornja gozdna meja ok. 1700 m
- zgornja meja stalne poselitve ok. 1200 m

Ojstrica – nad gozdno mejo



Podolševa – 1232 m nm.v.

