

Dobrna

- **Termalni vrelec**

Voda je brez barve, duha in okusa. Če se “vznemiri”, dobi mlečni videz. Ob vsakem letnem času ima temperaturo 36°C.

Voda domnevno prihaja iz globine 1200 metrov.

Termalni zdraviliški vrelec ima izredne fizikalnokemijske lastnosti, zaradi katerih ga lahko uporabljamo za zdravljenje mnogih obolenj.

Voda je ogljikovo kislá (3,4 % plinastega CO₂), akroterma (35,4° C) z blagim radioaktivnim delovanjem in vsebuje vrsto anorganskih snovi.

Uporabljajo jo za termalno kopel, za smrečne in solne kopeli (2 do 3% NaCl), za močvirne kopeli ter za močvirne in fango obloge.



Dobrna – ostale naravne znamenitosti

- Zdraviliški park - najstarejši je kostanjev drevored (1820 grof Dienersberški). V parku so divji kostanj, lipa, jesenolistni javor, breza, cigarovec, cipresa, rdečelistna bukev, srebrna smreka, platana, beli topol, cer, dob, tisa, ameriški klek, hiba, čuga, orjaška sekvoja (deblo ima premer 416 cm), ginko (premer debla 222 cm). Rekordjerji: beli topol pri Zdraviliškem domu ima obseg debla kar 575 cm, platana ob hotelu Park 472 cm, cipresa sredi parka pa 318 cm.
- Ledenica
- Paški kozjak (1272 m)

Topolšica

- Naravna zdravilna faktorja:
termalna voda (32 st. C)
blaga srednjegorska klima z dosti sončnimi
dni
- Izletniške poti



Velenje

- **Muzej premogovništva**
se nahaja v opuščeni podzemni jami v Škalah pri Velenju. Tako vam na zanimiv način v pristnem okolju Muzeja premogovništva Slovenije, 180 metrov pod površjem zemlje, lahko prikažejo pridobivanje premoga nekoč in danes.

Laško

- Termalna voda - s temperaturo od 34,3°C do 39,4°C
- Prijetne temperature (srednja januarska temperatura okrog 2°C, srednja julijska pa 19°C)
- Povprečna letna višina padavin je med 1000 in 1300 mm
- Hum - 583 m, bogata flora, redok mešani gozd
- Šmohor, Malič, Kopitnik, Lisca

Laško - aktivnosti

- kopanje
- gorsko kolesarjenje
- pohodništvo
- jadralno padalstvo



Rimske Toplice

- Termalna voda: Amalijin ($38,4^{\circ}\text{C}$) in Rimski ($36,3^{\circ}\text{C}$) vrelec.



Rogla

- prvo smučišče urejeno za delavce Uniorja v 70. letih 20. stol.
- **100 ha urejenih smučiščih**: 9 vlečnic, 2 štiri sedežnice
- več deset kilometrov urejenih prog za smučarje tekače

ROGLA

- 1 ZLODEJEVO
Adrenalinsko zimsko
letno sankalžiče
- 2 UNIORČEK I, II
- 3 MAŠIN ŽAGA I, II
- 4 OSTRUŠČICA I
- 5 OSTRUŠČICA II
- 6 JASA
- 7 JURGOVO II
- 8 JURGOVO I
- 9 JURGOVO III
- 10 PLANJA
- 11 KOŠUTA



SMUČARSKÉ PROGE:

- lahka
- srednja
- težka
- ⋯ tekaška

- vlečnica
- štirisežalnica
- tek na smučeh
- deskanje, poligon

- sankanje
- osvetljena proga
- izposoja smučarske opreme
- šola smučanja
- informacije, prodaja kart

- ambulanta, prva pomoč
- parkirišče
- hotel
- apartma
- hrana in pijača

Rogla – aktivnosti v naravi

- gorsko kolesarjenje
- pohodništvo
- športna dvorana (2000 m²), zunanja igrišča
- plezalna stena
- Zlodejevo

<http://www.rogla.si/cgi-bin/cms.cgi?doc=11073&sid=qFBs7XopiQm1suSi>

Rogla - klimatsko zdravilišče

- od leta 1996
- blažilni učinki klime - težave s pljučnimi boleznimi in motnjami dihal
- wellness: savne (turška, finska, infrardeča), plavalni bazen ter masažni bazeni

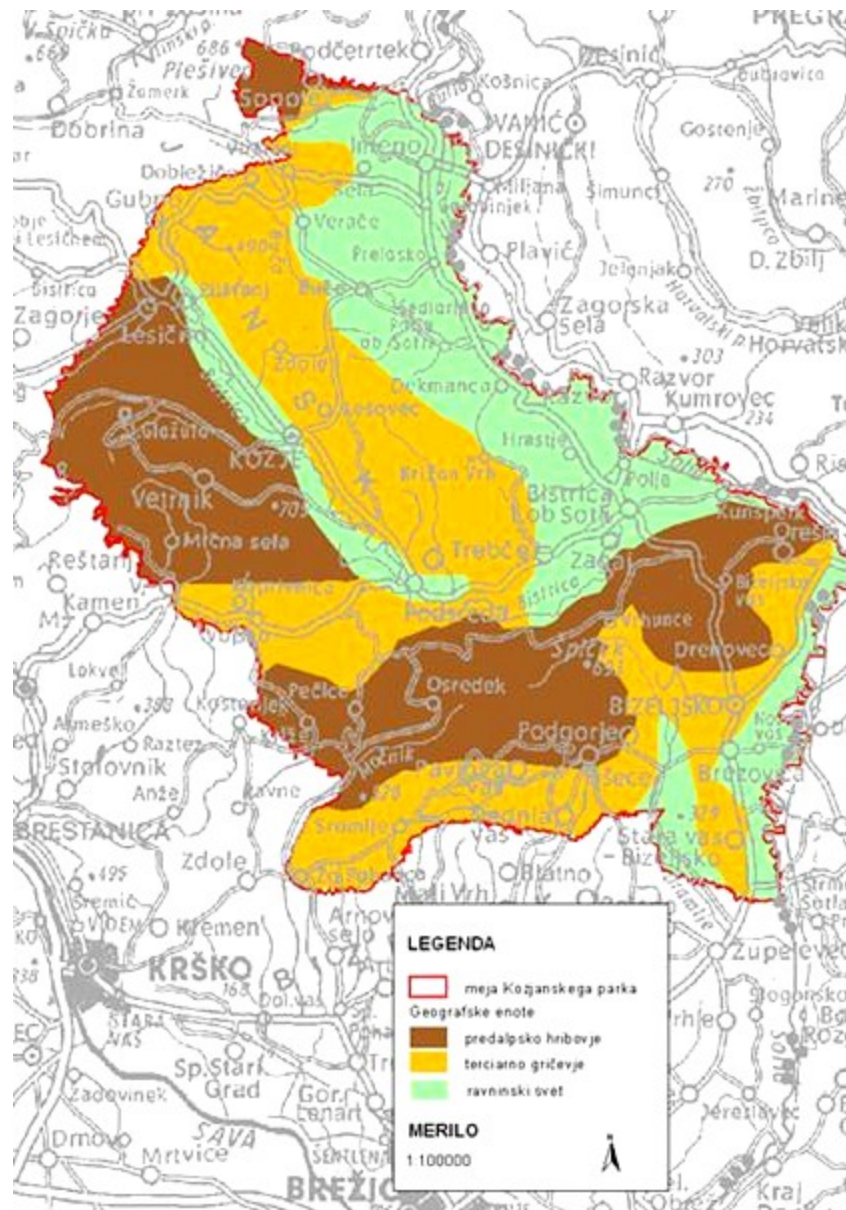
Zreče

- termalno vodo so načrtno iskali
- akrototermalna zdravilna voda (kalcij-magnezij-hidrogenkarbonat) - 34,5 °C
- blažilna srednjegorska klima



Kozjansko

- Kozjanski regijski park - 206 km²
- območje južno od Voglajne, zahodno od Sotle, vzhodno od Savinje, severno od hribov vzhodnega Posavskega hribovja
- območje regijsko značilnih ekosistemov in krajine z večjimi deli prvobitne narave, kjer je človekov vpliv večji, vendar pa z naravo uravnotežen





Rogaška Slatina

- prvi pisni viri o mineralni vodi objavljeni leta 1572
- hrvaški ban grof Peter Zrinjski, naj okoli leta 1665 je imel težave z jetri na lovu v okolici, kmetje do mu priporočili pitje vode iz vrelnca. Ban je čudežno ozdravel in obenem poskrbel za sloves tako imenovane svetokriške mineralne vode.
- legenda o Pegazu



Podčetrtek

- vinogradniška gričevnata pobočja
- ob srednjem toku reke Sotle
- slikovit nižinski in gričevnat svet z gozdovi
- obdelana poljedelska in vinogradniška posestva

Terme Olimia

- termalno vodo izkoriščajo od 60. let prejšnjega stoletja
- rahlo radioaktivna
- na izviru 30 – 37° C
- Sotla in gričevnat svet – kolesarske poti



Literatura in viri

- Slovenija: turistični vodnik. Ljubljana: MK, 1995 in kasnejši ponatise
- Slovenija: turistični atlas. 2003. Ljubljana: Mladinska knjiga; Geodetski zavod Slovenije.
- Zbirka Slovenija total; priročnik za popotnika in poslovnega človeka. Murska Sobota: Pomurska založba.
- spletne strani posameznih krajev in območij